

National Testing Agency

Question Paper Name: 01 Economics 19th Dec S1 Set 2
Subject Name: 01 Economics
Creation Date: 2018-12-19 17:18:56
Duration: 180
Total Marks: 300
Display Marks: Yes
Share Answer Key With Delivery Engine: Yes
Actual Answer Key: Yes

Paper I

Group Number : 1
Group Id : 913943199
Group Maximum Duration : 60
Group Minimum Duration : 60
Revisit allowed for view? : No
Revisit allowed for edit? : No
Break time: 30
Mandatory Break time: Yes
Group Marks: 100

00 General Aptitude

Section Id : 913943199
Section Number : 1
Section type : Online
Mandatory or Optional: Mandatory
Number of Questions: 42
Number of Questions to be attempted: 42
Section Marks: 100
Display Number Panel: Yes
Group All Questions: No

Sub-Section Number: 1
Sub-Section Id: 913943771
Question Shuffling Allowed : Yes

Question Number : 1 Question Id : 91394315121 Question Type : MCQ Option Shuffling : Yes Display Question Number : Yes
Single Line Question Option : No Option Orientation : Vertical
Correct Marks : 2 Wrong Marks : 0

In the following list identify these statements which are indicative of helping behaviour of effective teaching. Select from the code to give your answer.

- (a) Instructional variety marked by multiple devices used.
- (b) Using the ideas of students while making presentations.
- (c) Student's success rate as evident in correctly understanding the assignments.
- (d) Engagement in learning tasks.
- (e) Teacher affect as manifest in relations with students.
- (f) Probing to add and seek classifications of ideas.

Code :

Options :

91394359401. (b), (e) and (f)

91394359402. (a), (b) and (c)

91394359403. (d), (e) and (a)

91394359404. (b), (c) and (d)

Question Number : 1 Question Id : 91394315121 Question Type : MCQ Option Shuffling : Yes Display Question Number : Yes
Single Line Question Option : No Option Orientation : Vertical

Correct Marks : 2 Wrong Marks : 0

निम्नांकित सूची में उन कथनों की पहचान करें जो प्रभावी शिक्षण के सहायक व्यवहार को दर्शाते हैं। कूट में से सही उत्तर चुनें।

- (a) प्रयुक्त विविध प्रविधियों वाली अनुदेशात्मक विविधता।
- (b) प्रस्तुति करते समय छात्रों के विचारों का प्रयोग करना।
- (c) छात्र की सफलता दर जो कार्य की सही समझ में प्रदर्शित होती है।
- (d) अधिगम कार्य में संलग्नता।
- (e) छात्रों के साथ संबंध में प्रदर्शित शिक्षक प्रभाव।
- (f) विचारों की स्पष्टता प्राप्त करने के उद्देश्य से जाँच-परख।

कूट :

Options :

91394359401. (b), (e) और (f)

91394359402. (a), (b) और (c)

(d), (e) और (a)

91394359403.

(b), (c) और (d)

91394359404.

**Question Number : 2 Question Id : 91394315122 Question Type : MCQ Option Shuffling : Yes Display Question Number : Yes
Single Line Question Option : No Option Orientation : Vertical**

Correct Marks : 2 Wrong Marks : 0

From the list given below identify these statements which relate to the characteristics of a teaching act. Select from the code to indicate your answer.

- (a) Teaching is a personal act to facilitate self development.
- (b) The goal of all teaching is to cause learning.
- (c) Teaching invariably implies changing the opinion of others.
- (d) Teaching is triadic rather than dyadic in nature.
- (e) Teaching means selling ideas.
- (f) Teaching means reaching the mind of students.

Code :

Options :

(a), (b) and (c)

91394359405.

(c), (d) and (e)

91394359406.

(b), (d) and (f)

91394359407.

(f), (e) and (d)

91394359408.

**Question Number : 2 Question Id : 91394315122 Question Type : MCQ Option Shuffling : Yes Display Question Number : Yes
Single Line Question Option : No Option Orientation : Vertical**

Correct Marks : 2 Wrong Marks : 0

नीचे दी गई सूची में से उन कथनों की पहचान करें जो शिक्षण कार्य की विशेषता से संबंधित हैं। दिए गए कूट में से अपना उत्तर चुनें।

- (a) शिक्षण स्व:विकास को सुगम बनाने वाली एक वैयक्तिक गतिविधि है।
- (b) सभी शिक्षणों का ध्येय अधिगम कराना होता है।
- (c) व्यक्तियों के शिक्षण का निहितार्थ दूसरों का मत परिवर्तित करना है।
- (d) शिक्षण अपनी प्रकृति में द्विक होने की बजाये त्रिक है।
- (e) शिक्षण का अर्थ है विचारों का विक्रय।
- (f) शिक्षण का तात्पर्य छात्रों के मस्तिष्क तक पहुँचना है।

कूट :

Options :

91394359405. (a), (b) और (c)

91394359406. (c), (d) और (e)

91394359407. (b), (d) और (f)

91394359408. (f), (e) और (d)

Question Number : 3 Question Id : 91394315123 Question Type : MCQ Option Shuffling : Yes Display Question Number : Yes
Single Line Question Option : No Option Orientation : Vertical

Correct Marks : 2 Wrong Marks : 0

For promoting competence and excellence in and through education, which of the needs of Maslow's hierarchy has to be addressed ?

Options :

91394359409. Need for love and belongingness

91394359410. Need for self esteem

91394359411. Safety needs

91394359412. Need for self - actualization

Question Number : 3 Question Id : 91394315123 Question Type : MCQ Option Shuffling : Yes Display Question Number : Yes
Single Line Question Option : No Option Orientation : Vertical

Correct Marks : 2 Wrong Marks : 0

शिक्षण में, शिक्षण के माध्यम से सक्षमता और उत्कृष्टता को बढ़ावा देने के लिए मास्लो के पदानुक्रम की किन आवश्यकताओं को संतुष्ट किया जाना चाहिए?

Options :

प्रेम और अपनत्व की आवश्यकता

91394359409.

आत्म सम्मान की आवश्यकता

91394359410.

सुरक्षा की आवश्यकतायें

91394359411.

आत्म-सिद्धि की आवश्यकता

91394359412.

Question Number : 4 Question Id : 91394315124 Question Type : MCQ Option Shuffling : Yes Display Question Number : Yes
Single Line Question Option : No Option Orientation : Vertical

Correct Marks : 2 Wrong Marks : 0

Which of the following are hindering factors in effective teaching ? Select from the code to give your answer.

- (a) Teacher's self-efficacy.
- (b) Teacher's subject knowledge.
- (c) Low ability and willingness level of teacher.
- (d) Lack of planning and teaching skills in a teacher.
- (e) Teachers's mastery of linguistic skills.
- (f) Inappropriate body language of the teacher.

Code :

Options :

(c), (d) and (f)

91394359413.

(a), (e) and (c)

91394359414.

(b), (c) and (d)

91394359415.

(a), (c) and (f)

91394359416.

Question Number : 4 Question Id : 91394315124 Question Type : MCQ Option Shuffling : Yes Display Question Number : Yes
Single Line Question Option : No Option Orientation : Vertical

Correct Marks : 2 Wrong Marks : 0

निम्नांकित में से कौन प्रभावी शिक्षण में बाधक कारक हैं? कूट में से सही उत्तर चुनें :

- (a) शिक्षक की आत्म-सामर्थ्य
- (b) शिक्षक का विषय ज्ञान
- (c) शिक्षक की निम्न योग्यता और तत्परता
- (d) शिक्षक में नियोजन और शिक्षण कौशल का अभाव
- (e) भाषिक कौशलों पर शिक्षक की पकड़
- (f) शिक्षक की असंगत देह-भाषा

कूट :

Options :

(c), (d) और (f)

91394359413.

(a), (e) और (c)

91394359414.

(b), (c) और (d)

91394359415.

(a), (c) और (f)

91394359416.

Question Number : 5 Question Id : 91394315125 Question Type : MCQ Option Shuffling : Yes Display Question Number : Yes
Single Line Question Option : No Option Orientation : Vertical

Correct Marks : 2 Wrong Marks : 0

In the following characteristics of an evaluation procedure, identify those which describe formative assessment. Select from the code to indicate your answer.

- (a) Evaluation is a post instructional event.
- (b) Evaluation occurs during instruction.
- (c) Evaluation is carried out by policy makers.
- (d) Evaluation takes place periodically.
- (e) The aim of evaluation is to improve the process of teaching.
- (f) Evaluation is based on participation of students and teacher.

Code :

Options :

(a), (b) and (c)

91394359417.

(b), (c) and (d)

91394359418.

(b), (e) and (f)

91394359419.

(c), (d) and (f)

91394359420.

Question Number : 5 Question Id : 91394315125 Question Type : MCQ Option Shuffling : Yes Display Question Number : Yes
Single Line Question Option : No Option Orientation : Vertical

Correct Marks : 2 Wrong Marks : 0

मूल्यांकन प्रक्रिया की निम्नांकित विशेषताओं में से, निर्माणात्मक मूल्यांकन का वर्णन करने वाली विशेषताओं की पहचान करें। कूट में से सही उत्तर चुनें।

- (a) मूल्यांकन उत्तर-अनुदेशात्मक घटना है।
- (b) मूल्यांकन अनुदेश के दौरान घटित होता है।
- (c) मूल्यांकन का कार्य नीति-निर्माता करते हैं।
- (d) मूल्यांकन सावधिक रूप से घटित होता है।
- (e) मूल्यांकन का उद्देश्य शिक्षण प्रक्रिया में सुधार करना है।
- (f) मूल्यांकन छात्रों और शिक्षक की प्रतिभागिता पर आधारित होता है।

कूट :

Options :

91394359417. (a), (b) और (c)

91394359418. (b), (c) और (d)

91394359419. (b), (e) और (f)

91394359420. (c), (d) और (f)

Question Number : 6 Question Id : 91394315126 Question Type : MCQ Option Shuffling : Yes Display Question Number : Yes
Single Line Question Option : No Option Orientation : Vertical

Correct Marks : 2 Wrong Marks : 0

A researcher while writing his/her thesis does not give the rationale underlying use of statistical techniques. This will be best described as a case of :

Options :

91394359421. Ethical misconduct

91394359422. An error of omission

91394359423. An error of commission

Technical lapse

91394359424.

Question Number : 6 Question Id : 91394315126 Question Type : MCQ Option Shuffling : Yes Display Question Number : Yes
Single Line Question Option : No Option Orientation : Vertical

Correct Marks : 2 Wrong Marks : 0

अपना शोध-प्रबंध लिखते समय एक शोधार्थी सांख्यिकीय तकनीकों के अनुप्रयोग का तर्काधार नहीं बताता है, इसे निम्न में किसका उत्तम उदाहरण माना जाएगा ?

Options :

नैतिक कदाचार

91394359421.

भूल से हुई त्रुटि

91394359422.

जान-बूझ कर की गई त्रुटि

91394359423.

तकनीकी चूक

91394359424.

Question Number : 7 Question Id : 91394315127 Question Type : MCQ Option Shuffling : Yes Display Question Number : Yes
Single Line Question Option : No Option Orientation : Vertical

Correct Marks : 2 Wrong Marks : 0

In which type of research, the steps of research have to be cyclic ?

Options :

Grounded theory research

91394359425.

Action research

91394359426.

Experimental research

91394359427.

Case study research

91394359428.

Question Number : 7 Question Id : 91394315127 Question Type : MCQ Option Shuffling : Yes Display Question Number : Yes
Single Line Question Option : No Option Orientation : Vertical

Correct Marks : 2 Wrong Marks : 0

किस प्रकार के शोध में, शोध के चरणों को चक्रीय होना चाहिए ?

Options :

जमीनी सिद्धांत शोध

91394359425.

क्रियात्मक शोध

91394359426.

प्रायोगिक शोध

91394359427.

व्यष्टि अध्ययन शोध

91394359428.

Question Number : 8 Question Id : 91394315128 Question Type : MCQ Option Shuffling : Yes Display Question Number : Yes
Single Line Question Option : No Option Orientation : Vertical

Correct Marks : 2 Wrong Marks : 0

A researcher plans to study the effect of socio-economic status of parents on the school drop-out rate in a district. What type of research will it be ?

Options :

Hypothesis formulating research

91394359429.

Experimental hypothesis testing research

91394359430.

Non Experimental hypothesis testing research

91394359431.

Ethnographic research

91394359432.

Question Number : 8 Question Id : 91394315128 Question Type : MCQ Option Shuffling : Yes Display Question Number : Yes
Single Line Question Option : No Option Orientation : Vertical

Correct Marks : 2 Wrong Marks : 0

एक शोधार्थी किसी जिले में विद्यालय को बीच में छोड़ देने वाले छात्रों की दर पर अभिभावकों की सामाजिक-आर्थिक स्थिति के प्रभाव का अध्ययन करने की योजना बनाता है। यह किस प्रकार का शोध होगा ?

Options :

परिकल्पना निरूपण शोध

91394359429.

प्रायोगिक परिकल्पना परीक्षण शोध

91394359430.

गैर-प्रायोगिक परिकल्पना परीक्षण शोध

91394359431.

नृजातीय शोध

91394359432.

Question Number : 9 Question Id : 91394315129 Question Type : MCQ Option Shuffling : Yes Display Question Number : Yes
Single Line Question Option : No Option Orientation : Vertical

Correct Marks : 2 Wrong Marks : 0

Below are given a few key terms. Identify these which denote qualitative research paradigm.

- (a) Ex post facto method
- (b) Ethnography
- (c) Symbolic interaction
- (d) Descriptive survey
- (e) Narrative
- (f) Experimental method

Code :

Options :

91394359433. (a), (b) and (c)

91394359434. (d), (e) and (f)

91394359435. (a), (b) and (f)

91394359436. (b), (c) and (e)

Question Number : 9 Question Id : 91394315129 Question Type : MCQ Option Shuffling : Yes Display Question Number : Yes Single Line Question Option : No Option Orientation : Vertical

Correct Marks : 2 Wrong Marks : 0

नीचे कुछ प्रमुख पद दिए गए हैं। उनकी पहचान करें जो गुणात्मक शोध प्रतिमान को प्रदर्शित करते हैं।

- (a) कार्योत्तर विधि
- (b) नृजाति विज्ञान
- (c) सांकेतिक अंतःक्रिया
- (d) विवरणात्मक सर्वेक्षण
- (e) वृतांत परक
- (f) प्रायोगिक विधि

कूट :

Options :

91394359433. (a), (b) और (c)

91394359434. (d), (e) और (f)

91394359435. (a), (b) और (f)

(b), (c) और (e)

91394359436.

Question Number : 10 Question Id : 91394315130 Question Type : MCQ Option Shuffling : Yes Display Question Number : Yes
Single Line Question Option : No Option Orientation : Vertical

Correct Marks : 2 Wrong Marks : 0

For which type of research, the action words - 'Control, manipulate and observe' are most relevant ?

Options :

91394359437. Action research

91394359438. Historical Research

91394359439. Experimental research

91394359440. Grounded theory approach based research

Question Number : 10 Question Id : 91394315130 Question Type : MCQ Option Shuffling : Yes Display Question Number : Yes
Single Line Question Option : No Option Orientation : Vertical

Correct Marks : 2 Wrong Marks : 0

किस प्रकार के शोध के लिए, क्रिया-सूचक शब्द 'नियंत्रण, हेर-फेर करना और अवलोकन' - सर्वाधिक प्रासंगिक हैं ?

Options :

91394359437. क्रियात्मक शोध

91394359438. ऐतिहासिक शोध

91394359439. प्रायोगिक शोध

91394359440. जमीनी सिद्धांत दृष्टिकोण आधारित शोध

Sub-Section Number: 2
Sub-Section Id: 913943772
Question Shuffling Allowed : Yes

Question Id : 91394315131 Question Type : COMPREHENSION Sub Question Shuffling Allowed : Yes Group Comprehension
Questions : No

Question Numbers : (11 to 15)

Question Label : Comprehension

Read the passage carefully and answer the questions from 11 to 15.

Smart phones have grown in popularity over the last few years, and applications, or content, rest at the heart of this growth. Content has become more important than hardware and the quality of content is determined by creativity. Creativity emerges as seemingly disparate areas, such as education, industry, and culture. As a result, convergence of virtually all areas is receiving the spotlight today.

Convergence must also take place in the area of policy-making. Breaking down the walls between education and science and technology (S & T) universities and businesses and research and education, and convergence of these areas will bring about synergy and perhaps yield unexpected creative results. When education and S & T merge, one plus one can result in something greater than two. Convergence can take many forms : providing an education that develops divergent thinking and encourages creativity in students at an early age; developing human talents required by business by breaking down the barriers between universities and businesses, and sharing the assets of government funded research institutes with university students. These merges form the platforms for human creativity.

A nation can only become a world leader in S & T when its scientists are cultivated and allowed to research to their heart's content.

Sub questions

Question Number : 11 Question Id : 91394315132 Question Type : MCQ Option Shuffling : Yes Display Question Number : Yes
Single Line Question Option : No Option Orientation : Vertical

Correct Marks : 2 Wrong Marks : 0

According to the passage use of the smart phones has grown because of developments in :

Options :

91394359441. Technologies

91394359442. Researches

91394359443. Need for applications

91394359444. Interest of people

Question Number : 12 Question Id : 91394315133 Question Type : MCQ Option Shuffling : Yes Display Question Number : Yes
Single Line Question Option : No Option Orientation : Vertical

Correct Marks : 2 Wrong Marks : 0

In the view of the author of this passage, what determines the quality of content ?

Options :

91394359445. Prevailing traditions

91394359446. Areas of application

91394359447. Creativity and convergence factors

Areas of concern

91394359448.

Question Number : 13 Question Id : 91394315134 Question Type : MCQ Option Shuffling : Yes Display Question Number : Yes
Single Line Question Option : No Option Orientation : Vertical

Correct Marks : 2 Wrong Marks : 0

Unique results will flow owing to :

Options :

91394359449. Policy-making

91394359450. Creative results of synergy

91394359451. Removing the hindering factors between research and education

91394359452. Synergy

Question Number : 14 Question Id : 91394315135 Question Type : MCQ Option Shuffling : Yes Display Question Number : Yes
Single Line Question Option : No Option Orientation : Vertical

Correct Marks : 2 Wrong Marks : 0

On the basis of this passage, it can be stated that convergence is :

Options :

91394359453. A linear process developing in a sequential fashion

91394359454. A simple additive process to enhance power

91394359455. An interactive process centred on various elements

91394359456. A multifaceted interactive process

Question Number : 15 Question Id : 91394315136 Question Type : MCQ Option Shuffling : Yes Display Question Number : Yes
Single Line Question Option : No Option Orientation : Vertical

Correct Marks : 2 Wrong Marks : 0

Quality of research in a nation gets enhanced as a result of :

Options :

91394359457. Dedicated spirit of the researchers

91394359458. Hardwork of the researchers

Expert power of the researchers

91394359459.

Variety in researches

91394359460.

Question Id : 91394315131 Question Type : COMPREHENSION Sub Question Shuffling Allowed : Yes Group Comprehension Questions : No

Question Numbers : (11 to 15)

Question Label : Comprehension

निम्नांकित गद्यांश को सावधानीपूर्वक पढ़ें और प्रश्न 11 से 15 के उत्तर दें।

पिछले कुछ वर्षों में स्मार्ट फोन की लोकप्रियता काफी बढ़ी है और इसके मूल में उनका अनुप्रयोग अथवा प्रयोज्यता है। प्रयोज्यता हार्डवेयर से अधिक महत्वपूर्ण हो गई है और प्रयोज्यता की गुणवत्ता रचनात्मकता से निर्धारित होती है। रचनात्मकता जाहिर तौर पर असमान क्षेत्रों में उभरती है जैसे शिक्षा, उद्योग और संस्कृति। इसके परिणाम स्वरूप, आज लगभग सभी क्षेत्रों के सुसंयोजन पर जोर दिया जा रहा है।

सुसंयोजन नीति-निर्धारण के क्षेत्र में भी अवश्य होना चाहिए। शिक्षण और विज्ञान एवं प्रौद्योगिकी (एस एंड टी); विश्वविद्यालयों और व्यवसायों तथा शोध और शिक्षण के बीच की दीवार को तोड़ने एवं इन क्षेत्रों के सुसंयोजन से सुसंगति आएगी और संभवतः इसके अप्रत्याशित रचनात्मक नतीजे भी निकलेंगे। जब शिक्षा का विज्ञान एवं प्रौद्योगिकी से सम्मिलन होगा तो एक तथा एक का योग दो से ज्यादा होगा। यह सुसंयोजन कई स्वरूपों में हो सकता है : जैसे एक ऐसी शिक्षा प्रदान करना जो भिन्न सोच विकसित करती है और प्रारंभिक आयु में ही छात्रों की रचनात्मकता को प्रोत्साहित करती है; विश्वविद्यालय और व्यवसाय के बीच की दीवार को तोड़ते हुए व्यवसायों की आवश्यकतानुरूप मानव प्रतिभा विकसित करना तथा सरकार द्वारा वित्त-पोषित शोध संस्थानों की परिसंपत्तियों को विश्वविद्यालय के छात्रों के साथ साझा करना। इन सम्मिलनों से मानवीय रचनात्मकता को नया आयाम मिलेगा।

विज्ञान एवं प्रौद्योगिकी के क्षेत्र में कोई राष्ट्र तभी विश्व नेतृत्व प्रदान कर सकता है जब उसके वैज्ञानिक सम्बुद्ध हों तथा उन्हें अपने नैष्ठिक संकल्पों के अनुरूप शोध की स्वतंत्रता हो।

Sub questions

Question Number : 11 Question Id : 91394315132 Question Type : MCQ Option Shuffling : Yes Display Question Number : Yes Single Line Question Option : No Option Orientation : Vertical

Correct Marks : 2 Wrong Marks : 0

गद्यांश के अनुसार स्मार्ट फोन का प्रयोग निम्नांकित में से किस में विकास के कारण बढ़ा है?

Options :

प्रौद्योगिकियाँ

91394359441.

शोध

91394359442.

अनुप्रयोगों की आवश्यकता

91394359443.

लोक रुचि

91394359444.

Question Number : 12 Question Id : 91394315133 Question Type : MCQ Option Shuffling : Yes Display Question Number : Yes
Single Line Question Option : No Option Orientation : Vertical

Correct Marks : 2 Wrong Marks : 0

इस गद्यांश के लेखक के अनुसार, प्रयोज्यता की गुणवत्ता किससे निर्धारित होती है?

Options :

91394359445. प्रचलित परंपराओं से

91394359446. अनुप्रयोग के क्षेत्र से

91394359447. रचनात्मकता और सुसंयोजन कारकों से

91394359448. हित क्षेत्रों से

Question Number : 13 Question Id : 91394315134 Question Type : MCQ Option Shuffling : Yes Display Question Number : Yes
Single Line Question Option : No Option Orientation : Vertical

Correct Marks : 2 Wrong Marks : 0

किसके माध्यम से विलक्षण परिणाम होंगे ?

Options :

91394359449. नीति-निर्माण

91394359450. सुसंगति के रचनात्मक परिणाम

91394359451. शोध एवं शिक्षा के मध्य के अवरोधकों को हटाना

91394359452. सुसंगति

Question Number : 14 Question Id : 91394315135 Question Type : MCQ Option Shuffling : Yes Display Question Number : Yes
Single Line Question Option : No Option Orientation : Vertical

Correct Marks : 2 Wrong Marks : 0

गद्यांश के आधार पर यह कहा जा सकता है कि सुसंगति है :

Options :

91394359453. क्रमिक रूप से विकसित होने वाली एक उदग्र प्रक्रिया

91394359454. शक्ति संवर्धन की एक सामान्य योगात्मक प्रक्रिया

91394359455. विभिन्न पक्षों पर आधारित एक अंतःक्रियात्मक प्रक्रिया

एक बहुविध अंतःक्रियात्मक प्रक्रिया

91394359456.

Question Number : 15 Question Id : 91394315136 Question Type : MCQ Option Shuffling : Yes Display Question Number : Yes
Single Line Question Option : No Option Orientation : Vertical

Correct Marks : 2 Wrong Marks : 0

किसी राष्ट्र में शोध की गुणवत्ता में किसके परिणामस्वरूप बढ़ोत्तरी होती है?

Options :

शोधार्थियों की समर्पित भावना

91394359457.

शोधार्थियों का कठोर श्रम

91394359458.

शोधार्थियों की विशेषज्ञता शक्ति

91394359459.

शोधों में विविधता

91394359460.

Sub-Section Number: 3
Sub-Section Id: 913943773
Question Shuffling Allowed : Yes

Question Number : 16 Question Id : 91394315137 Question Type : MCQ Option Shuffling : Yes Display Question Number : Yes
Single Line Question Option : No Option Orientation : Vertical

Correct Marks : 2 Wrong Marks : 0

Which of the following sequence **correctly** depicts the linear communication model between teacher and students.

Options :

Encode → Symbols → Message → Channel

91394359461.

Channel → Message → Symbols → Encode

91394359462.

Message → Channel → Symbols → Encode

91394359463.

Symbols → Message → Encode → Channel

91394359464.

Question Number : 16 Question Id : 91394315137 Question Type : MCQ Option Shuffling : Yes Display Question Number : Yes
Single Line Question Option : No Option Orientation : Vertical

Correct Marks : 2 Wrong Marks : 0

निम्नांकित में से कौन सा अनुक्रम शिक्षक और छात्रों के बीच उदग्र संप्रेषण प्रतिमान को सही रूप में प्रदर्शित करता है?

Options :

91394359461. कूट संकेतन → संकेत → संदेश → चैनल

91394359462. चैनल → संदेश → संकेत → कूट संकेतन

91394359463. संदेश → चैनल → संकेत → कूट संकेतन

91394359464. संकेत → संदेश → कूट संकेतन → चैनल

Question Number : 17 Question Id : 91394315138 Question Type : MCQ Option Shuffling : Yes Display Question Number : Yes
Single Line Question Option : No Option Orientation : Vertical

Correct Marks : 2 Wrong Marks : 0

A university teacher makes a very effective expository presentation in his/her class without caring for its effect on the students. This is an example of a/an :

Options :

91394359465. Linear Communication Model

91394359466. Interactive Communication Model

91394359467. Transactional Communication Model

91394359468. Authoritarian Communication Model

Question Number : 17 Question Id : 91394315138 Question Type : MCQ Option Shuffling : Yes Display Question Number : Yes
Single Line Question Option : No Option Orientation : Vertical

Correct Marks : 2 Wrong Marks : 0

एक विश्वविद्यालय शिक्षक अपनी कक्षा में बहुत प्रभावी वर्णनात्मक प्रस्तुति करता/करती है, छात्रों पर इसके प्रभाव के बारे में चिन्ता किए बगैर/यह निम्नांकित में से किसका उदाहरण है?

Options :

91394359465. उदग्र संप्रेषण प्रतिमान

91394359466. अंतःक्रियात्मक संप्रेषण प्रतिमान

91394359467. क्रियान्विति परक संप्रेषण प्रतिमान

91394359468. सत्तात्मक संप्रेषण प्रतिमान

Correct Marks : 2 Wrong Marks : 0

Below are given two sets. Set - I specifies the sensory modes while Set - II offer illustration of speech communication to go with them. Match the two sets and indicate your answer by selecting the appropriate code.

Set - I

(Sensory modes)

- (a) Sight mode
- (b) Hearing mode
- (c) Touch mode
- (d) Smell mode
- (e) Taste mode

Set- II

(Illustrative speech)

- (i) It leaves a bad taste in my mouth.
- (ii) I can't put my finger on the problem.
- (iii) Something is fishy.
- (iv) That looks good to me.
- (v) That sounds fine to me.

Code :

- (a) (b) (c) (d) (e)

Options :

91394359469. (iv) (v) (ii) (iii) (i)

91394359470. (i) (ii) (iii) (iv) (v)

91394359471. (ii) (iii) (iv) (v) (i)

91394359472. (ii) (iii) (i) (iv) (v)

Correct Marks : 2 Wrong Marks : 0

नीचे दो समूह दिए गए हैं। समूह-I में इन्द्रिय-संवेदी प्रकारता विनिर्दिष्ट हैं जबकि समूह-II में उनके अनुरूप संभाषिक संप्रेषण का वर्णन है। दोनों समूहों को सुमेलित करें और उपयुक्त कूट का चयन करते हुए अपना उत्तर दें।

समूह-I

(इन्द्रिय-संवेदी प्रकारता)

- (a) दृश्य प्रकारता
- (b) श्रवण प्रकारता
- (c) स्पर्श प्रकारता
- (d) घ्राण प्रकारता
- (e) रस प्रकारता

समूह-II

(दृष्टान्त परक संभाषण)

- (i) इससे मेरे मुँह में बुरा स्वाद आता है।
- (ii) मैं समस्या पर अपनी उँगली नहीं रख सकता।
- (iii) कुछ सड़ांध है।
- (iv) यह मुझे सही लगता है।
- (v) मुझे सुनने में यह ठीक लगता है।

कूट :

- (a) (b) (c) (d) (e)

Options :

91394359469. (iv) (v) (ii) (iii) (i)

91394359470. (i) (ii) (iii) (iv) (v)

91394359471. (ii) (iii) (iv) (v) (i)

91394359472. (ii) (iii) (i) (iv) (v)

Question Number : 19 Question Id : 91394315140 Question Type : MCQ Option Shuffling : Yes Display Question Number : Yes
Single Line Question Option : No Option Orientation : Vertical

Correct Marks : 2 Wrong Marks : 0

Which of the following is a powerful indicator of mis-communication in a classroom transaction ?

Options :

91394359473. Volley of questions relevant to the subject.

91394359474. 'Yawning' by most of the students.

91394359475. Purposely non-participative moves of students.

91394359476. Volley of questions irrelevant to the subject.

Question Number : 19 Question Id : 91394315140 Question Type : MCQ Option Shuffling : Yes Display Question Number : Yes
Single Line Question Option : No Option Orientation : Vertical

Correct Marks : 2 Wrong Marks : 0

निम्नांकित में से कौन कक्षा क्रियान्विति में कु-संप्रेषण का एक सशक्त संसूचक है ?

Options :

91394359473. विषय के प्रति प्रासंगिक प्रश्नों की झड़ी

91394359474. अधिकांश छात्रों का 'उबासी लेना'

91394359475. छात्रों द्वारा सोदेश्य अप्रतिभागी संचलन

91394359476. विषय के प्रति अप्रासंगिक प्रश्नों की झड़ी

Question Number : 20 Question Id : 91394315141 Question Type : MCQ Option Shuffling : Yes Display Question Number : Yes
Single Line Question Option : No Option Orientation : Vertical

Correct Marks : 2 Wrong Marks : 0

In which model of communication 'noises' are introduced as an important variable ?

Options :

91394359477. Linear Model of Communication
91394359478. Participative Model of Communication
91394359479. Transactional Model of Communication
91394359480. Assertive Model of Communication

Question Number : 20 Question Id : 91394315141 Question Type : MCQ Option Shuffling : Yes Display Question Number : Yes
Single Line Question Option : No Option Orientation : Vertical

Correct Marks : 2 Wrong Marks : 0

किस संप्रेषण प्रतिमान में 'शोर' को महत्वपूर्ण चर के रूप में प्रवर्तित किया जाता है?

Options :

91394359477. संप्रेषण का उदग्र प्रतिमान
91394359478. संप्रेषण का प्रतिभागिता परक प्रतिमान
91394359479. संप्रेषण का क्रियान्विति परक प्रतिमान
91394359480. संप्रेषण का आग्रही प्रतिमान

Question Number : 21 Question Id : 91394315142 Question Type : MCQ Option Shuffling : Yes Display Question Number : Yes
Single Line Question Option : No Option Orientation : Vertical

Correct Marks : 2 Wrong Marks : 0

Aman travelled 300 km by train and 200 km by taxi, and he completed this journey in 5 hours and 30 minutes. However, if he travels 260 km by train and 240 km by taxi, it will take 6 minutes more to complete the journey. The speed of the train is :

Options :

91394359481. 100 km/hour
91394359482. 120 km/hour
91394359483. 80 km/hour
91394359484. 110 km/hour

Question Number : 21 Question Id : 91394315142 Question Type : MCQ Option Shuffling : Yes Display Question Number : Yes
Single Line Question Option : No Option Orientation : Vertical

Correct Marks : 2 Wrong Marks : 0

अमन ने 300 कि.मी. की यात्रा ट्रेन से और 200 कि.मी. की यात्रा टैक्सी से की और उसे उसमें 5 घंटे 30 मिनट का समय लगा। बहरहाल, यदि वह 260 कि.मी. ट्रेन से और 240 कि.मी. टैक्सी से यात्रा करता है तो उसे यात्रा पूरी करने में 6 मिनट का समय और लगेगा। ट्रेन की गति है :

Options :

91394359481. 100 कि.मी/घंटा

91394359482. 120 कि.मी/घंटा

91394359483. 80 कि.मी/घंटा

91394359484. 110 कि.मी/घंटा

Question Number : 22 Question Id : 91394315143 Question Type : MCQ Option Shuffling : Yes Display Question Number : Yes
Single Line Question Option : No Option Orientation : Vertical

Correct Marks : 2 Wrong Marks : 0

The present age of the father is twice that of the elder son. Ten years hence the age of the father will be three times that of the younger son. If the difference in ages of the two sons is as 15 years, the present age of the father is :

Options :

91394359485. 110 years

91394359486. 70 years

91394359487. 60 years

91394359488. 50 years

Question Number : 22 Question Id : 91394315143 Question Type : MCQ Option Shuffling : Yes Display Question Number : Yes
Single Line Question Option : No Option Orientation : Vertical

Correct Marks : 2 Wrong Marks : 0

पिता की वर्तमान आयु बड़े पुत्र की आयु की दुगुनी है। आज से दस वर्ष बाद पिता की आयु छोटे पुत्र की आयु की तीन गुना होगी। यदि दोनों पुत्रों की आयु में अंतर 15 वर्ष हो तो पिता की वर्तमान आयु है :

Options :

91394359485. 110 वर्ष

91394359486. 70 वर्ष

91394359487. 60 वर्ष

91394359488. 50 वर्ष

Question Number : 23 Question Id : 91394315144 Question Type : MCQ Option Shuffling : Yes Display Question Number : Yes
Single Line Question Option : No Option Orientation : Vertical

Correct Marks : 2 Wrong Marks : 0

In the sequence of numbers 2, 8, 24, 64, 160, x ,....., the term x is :

Options :

91394359489. 320

91394359490. 384

91394359491. 192

91394359492. 224

Question Number : 23 Question Id : 91394315144 Question Type : MCQ Option Shuffling : Yes Display Question Number : Yes
Single Line Question Option : No Option Orientation : Vertical

Correct Marks : 2 Wrong Marks : 0

संख्याओं के क्रम 2, 8, 24, 64, 160, x ,....., में x पद का मान है :

Options :

91394359489. 320

91394359490. 384

91394359491. 192

91394359492. 224

Question Number : 24 Question Id : 91394315145 Question Type : MCQ Option Shuffling : Yes Display Question Number : Yes
Single Line Question Option : No Option Orientation : Vertical

Correct Marks : 2 Wrong Marks : 0

In a certain code, PLEADING is written as FMHCQMFB. How is SHOULDER written in that code ?

Options :

91394359493. KCDQTIPV

91394359494. QDCKVPIT

91394359495. QDCKTIPV

91394359496. TIPVQDCK

Question Number : 24 Question Id : 91394315145 Question Type : MCQ Option Shuffling : Yes Display Question Number : Yes
Single Line Question Option : No Option Orientation : Vertical

Correct Marks : 2 Wrong Marks : 0

किसी कतिपय कूट में PLEADING को FMHCQMFB लिखा जाता है। उस कूट में SHOULDER को कैसे लिखा जाएगा ?

Options :

91394359493. KCDQTIPV

91394359494. QDCKVPIT

91394359495. QDCKTIPV

91394359496. TIPVQDCK

Question Number : 25 Question Id : 91394315146 Question Type : MCQ Option Shuffling : Yes Display Question Number : Yes
Single Line Question Option : No Option Orientation : Vertical

Correct Marks : 2 Wrong Marks : 0

In conveying the same meanings, which of the following is incongruous ?

Options :

91394359497. Unique

91394359498. Beautiful

91394359499. Rare

91394359500. Exceptional

Question Number : 25 Question Id : 91394315146 Question Type : MCQ Option Shuffling : Yes Display Question Number : Yes
Single Line Question Option : No Option Orientation : Vertical

Correct Marks : 2 Wrong Marks : 0

समान अर्थ संप्रेषित करने में निम्नांकित में से कौन असंगत है?

Options :

अनूठा

91394359497.

सुंदर

91394359498.

दुर्लभ

91394359499.

अपवादात्मक

91394359500.

Question Number : 26 Question Id : 91394315147 Question Type : MCQ Option Shuffling : Yes Display Question Number : Yes
Single Line Question Option : No Option Orientation : Vertical

Correct Marks : 2 Wrong Marks : 0

In terms of the relationship indicated below, which word will correctly pair to replace the question mark (?) ?

Scrub : wash :: Sob : ____ ? ____.

Options :

Cry

91394359501.

Water

91394359502.

Sad

91394359503.

Tease

91394359504.

Question Number : 26 Question Id : 91394315147 Question Type : MCQ Option Shuffling : Yes Display Question Number : Yes
Single Line Question Option : No Option Orientation : Vertical

Correct Marks : 2 Wrong Marks : 0

नीचे दर्शाये गए संबंध के अनुसार, कौन सा शब्द खाली स्थान भरने के लिए उपयुक्त होगा ?

रगड़ना : धोना :: सुबकना : ____ ? ____.

Options :

रोना

91394359501.

पानी

91394359502.

उदास

91394359503.

Question Number : 27 Question Id : 91394315148 Question Type : MCQ Option Shuffling : Yes Display Question Number : Yes
Single Line Question Option : No Option Orientation : Vertical

Correct Marks : 2 Wrong Marks : 0

Given below are two premises with four conclusions drawn from them (taking singly or together). Which conclusions are validly drawn ? Select the **correct** answer from the code given below.

- Premises :**
- (i) All lawyers are extroverts.
 - (ii) Some wisemen are extroverts.
- Conclusions :**
- (a) All lawyers are wisemen.
 - (b) All wisemen are lawyers.
 - (c) Some extroverts are wisemen.
 - (d) All extroverts are lawyers.

Code :

Options :

91394359505. (a) only

91394359506. (b) and (c) only

91394359507. (a) and (c) only

91394359508. (c) only

Question Number : 27 Question Id : 91394315148 Question Type : MCQ Option Shuffling : Yes Display Question Number : Yes
Single Line Question Option : No Option Orientation : Vertical

Correct Marks : 2 Wrong Marks : 0

नीचे दो आधार वाक्य दिए गए हैं जिनसे चार निष्कर्ष निकलते हैं (अकेले या एक साथ)। कौन सा निष्कर्ष सही है ? नीचे दिए गए कूट में से सही उत्तर चुनें।

- आधार वाक्य :**
- (i) सभी अधिवक्ता बहिर्मुखी होते हैं।
 - (ii) कुछ बुद्धिमान लोग बहिर्मुखी होते हैं।

- निष्कर्ष :**
- (a) सभी अधिवक्ता बुद्धिमान हैं।
 - (b) सभी बुद्धिमान अधिवक्ता हैं।
 - (c) कुछ बहिर्मुखी बुद्धिमान हैं।
 - (d) सभी बहिर्मुखी अधिवक्ता हैं।

कूट :

Options :

91394359505. सिर्फ (a)

सिर्फ (b) और (c)

91394359506.

सिर्फ (a) और (c)

91394359507.

सिर्फ (c)

91394359508.

Question Number : 28 Question Id : 91394315149 Question Type : MCQ Option Shuffling : Yes Display Question Number : Yes
Single Line Question Option : No Option Orientation : Vertical

Correct Marks : 2 Wrong Marks : 0

Which is an example of a correct deductive argument ?

Options :

There are 24 CDs on the top shelf of my bookcase and 14 on the lower shelf. There are no other CDs in my bookcase. Therefore, there are 38 CDs in my bookcase.

91394359509.

No one got an 'A' grade on yesterday's test. Jatin wasn't in school yesterday. Jatin will make up the test today and get an 'A' grade.

91394359510.

All human beings are in favor of world peace. Terrorists don't care about world peace. Terrorists bring about destruction.

91394359511.

You have to be 16 years old to get a driver's license. Abhi will be 16 years old tomorrow. Therefore, Abhi can now buy a car.

91394359512.

Question Number : 28 Question Id : 91394315149 Question Type : MCQ Option Shuffling : Yes Display Question Number : Yes
Single Line Question Option : No Option Orientation : Vertical

Correct Marks : 2 Wrong Marks : 0

निम्नांकित में से कौन एक सही निगमनात्मक तर्क का उदाहरण है ?

Options :

मेरे बुक-केस के ऊपरी शेल्फ में 24 और निचले शेल्फ में 14 सीडी हैं। मेरे बुक-केस में कोई और सीडी नहीं है। इसलिए, मेरे बुक-केस में 38 सीडी हैं।

91394359509.

कल की परीक्षा में किसी को 'A' ग्रेड नहीं मिला। जतिन कल स्कूल में नहीं था। जतिन आज परीक्षा देगा और 'A' ग्रेड प्राप्त करेगा।

91394359510.

सभी मनुष्य विश्व शांति के पक्ष में हैं। आतंकवादी विश्व शांति की परवाह नहीं करते। आतंकवादी विनाश करते हैं।

91394359511.

डाइविंग लाइसेंस पाने के लिए आपको 16 वर्ष का होना चाहिए। अभि कल 16 वर्ष का हो जाएगा। इसलिए, अब अभि एक कार खरीद सकता है।

91394359512.

Question Number : 29 Question Id : 91394315150 Question Type : MCQ Option Shuffling : Yes Display Question Number : Yes
Single Line Question Option : No Option Orientation : Vertical

Correct Marks : 2 Wrong Marks : 0

In a certain flight crew, the positions of the pilot, copilot and flight engineer are held by Mr. Ajit, Mr. Bhavesh and Mr. Chirag, though not necessarily in that order. The following statements are true for all the three :

- (i) The copilot is the only child and earns the least.
- (ii) Chirag is married to Bhavesh's sister and earns more than the pilot.

Who is the copilot ?

Options :

91394359513. Ajit

91394359514. Bhavesh

91394359515. Chirag

91394359516. Either Ajit or Chirag

Question Number : 29 Question Id : 91394315150 Question Type : MCQ Option Shuffling : Yes Display Question Number : Yes
Single Line Question Option : No Option Orientation : Vertical

Correct Marks : 2 Wrong Marks : 0

कतिपय विमान चालक दल में श्री अजित, श्री भवेश और श्री चिराग पायलट, सह-पायलट और फ्लाइट इंजीनियर हैं, हालांकि जरूरी नहीं कि यह इसी क्रम में हो। निम्नांकित कथन इन तीनों के लिए सही हैं :

- (i) सह-पायलट अकेली संतान है और सबसे कम कमाता है।
- (ii) चिराग की शादी भवेश की बहन से हुई है और वह पायलट से अधिक कमाता है।

सह पायलट कौन है ?

Options :

91394359513. अजित

91394359514. भवेश

91394359515. चिराग

91394359516. या तो अजित या चिराग

Question Number : 30 Question Id : 91394315151 Question Type : MCQ Option Shuffling : Yes Display Question Number : Yes
Single Line Question Option : No Option Orientation : Vertical

Correct Marks : 2 Wrong Marks : 0

Ravi and Kunal are good in Hockey and Volleyball. Sachin and Ravi are good in Hockey and Baseball. Gaurav and Kunal are good in Cricket and Volleyball. Sachin, Gaurav and Mandeep are good in Football and Baseball. Who is good in Hockey, Cricket and Volleyball ?

Options :

Sachin

91394359517.

Kunal

91394359518.

Ravi

91394359519.

Gaurav

91394359520.

Question Number : 30 Question Id : 91394315151 Question Type : MCQ Option Shuffling : Yes Display Question Number : Yes
Single Line Question Option : No Option Orientation : Vertical

Correct Marks : 2 Wrong Marks : 0

रवि और कुणाल हॉकी और वॉलीबॉल के अच्छे खिलाड़ी हैं। सचिन और रवि हॉकी और बेसबाल के अच्छे खिलाड़ी हैं। गौरव और कुणाल क्रिकेट और वॉलीबाल के अच्छे खिलाड़ी हैं। सचिन, गौरव और मनदीप फुटबॉल और बेसबॉल के अच्छे खिलाड़ी हैं। हॉकी, क्रिकेट और वॉलीबॉल का अच्छा खिलाड़ी कौन है?

Options :

सचिन

91394359517.

कुणाल

91394359518.

रवि

91394359519.

गौरव

91394359520.

Sub-Section Number:

4

Sub-Section Id:

913943774

Question Shuffling Allowed :

Yes

Question Id : 91394315152 Question Type : COMPREHENSION Sub Question Shuffling Allowed : Yes Group Comprehension
Questions : No

Question Numbers : (31 to 35)

Question Label : Comprehension

Consider the following two tables (I and II) that show the production (in Tonnes) of four products P, Q, R and S during the years 2010-2015 and the selling price per Tonne (in ₹ thousands) respectively. In accordance with the tables I and II, answer the questions that follow (Questions 31 - 35) :

I : Production Yearwise (in Tonnes)

Product → Year ↓	P	Q	R	S
2010	45	99	75	115
2011	25	41	93	158
2012	40	108	107	166
2013	38	60	63	139
2014	76	41	132	88
2015	56	70	120	97

II : Selling Price
(in ₹ thousands)

Product	Price Per Tonne
P	₹ 9
Q	₹ 4
R	₹ 13
S	₹ 3

Where,

Stability of production of a given product during 2010-2015

$$= \frac{\text{Average Production}}{\text{Maximum Production} - \text{Minimum Production}}$$

and Revenue (in ₹ thousands) from selling a product

$$= \text{Production of a Product} \times \text{Selling Price}$$

Sub questions

Question Number : 31 Question Id : 91394315153 Question Type : MCQ Option Shuffling : Yes Display Question Number : Yes
Single Line Question Option : No Option Orientation : Vertical

Correct Marks : 2 Wrong Marks : 0

In which year, the annual growth rate of production (of all the products together) is highest ?

Options :

2011

91394359521.

2012

91394359522.

2014

91394359523.

2015

91394359524.

Question Number : 32 Question Id : 91394315154 Question Type : MCQ Option Shuffling : Yes Display Question Number : Yes
Single Line Question Option : No Option Orientation : Vertical

Correct Marks : 2 Wrong Marks : 0

What is the stability of the production of P during 2010 - 2015 ?

Options :

91394359525. 0.92

91394359526. 1.04

91394359527. 1.43

91394359528. 1.63

Question Number : 33 Question Id : 91394315155 Question Type : MCQ Option Shuffling : Yes Display Question Number : Yes
Single Line Question Option : No Option Orientation : Vertical

Correct Marks : 2 Wrong Marks : 0

In which year, the total revenue of all the four products is lowest ?

Options :

91394359529. 2011

91394359530. 2012

91394359531. 2013

91394359532. 2010

Question Number : 34 Question Id : 91394315156 Question Type : MCQ Option Shuffling : Yes Display Question Number : Yes
Single Line Question Option : No Option Orientation : Vertical

Correct Marks : 2 Wrong Marks : 0

Which of the products P, Q, R and S fetches the lowest revenue ?

Options :

91394359533. P

91394359534. Q

91394359535. R

91394359536. S

Correct Marks : 2 Wrong Marks : 0

Which of the following statements is true ?

Options :

91394359537. Product R fetches second highest revenue across products in the year 2011.

91394359538. Sum of revenue of P, Q and S is more than the revenue of R in the year 2014.

91394359539. Cumulative revenue of P and Q is more than the revenue of S in the year 2013.

91394359540. Sum of revenue of P, Q, and S is more than the revenue of R in the year 2012.

Question Id : 91394315152 Question Type : COMPREHENSION Sub Question Shuffling Allowed : Yes Group Comprehension
Questions : No

Question Numbers : (31 to 35)

Question Label : Comprehension

निम्नांकित दो सारणियों (I और II) पर विचार करें जो चार उत्पादों P, Q, R, S का वर्ष 2010-2015 के दौरान उत्पादन (टन में) और क्रमशः प्रति टन विक्रय मूल्य (हजार ₹ में) दर्शाती हैं। सारणी I और II के अनुसार निम्नांकित प्रश्नों (प्रश्न 31 से 35) का उत्तर दें :

I : वर्षवार उत्पादन (टन में)

II : विक्रय मूल्य (हजार ₹ में)

उत्पाद → वर्ष ↓	P	Q	R	S
2010	45	99	75	115
2011	25	41	93	158
2012	40	108	107	166
2013	38	60	63	139
2014	76	41	132	88
2015	56	70	120	97

उत्पाद	मूल्य प्रति टन
P	₹ 9
Q	₹ 4
R	₹ 13
S	₹ 3

जहाँ,
वर्ष 2010-2015 के दौरान किसी दिए गए उत्पाद के उत्पादन की स्थिरता

$$= \frac{\text{औसत उत्पादन}}{\text{अधिकतम उत्पादन} - \text{न्यूनतम उत्पादन}}$$

और किसी उत्पाद की बिक्री से प्राप्त आय (हजार ₹ में)

$$= \text{किसी उत्पाद का उत्पादन} \times \text{विक्रय मूल्य}$$

Sub questions

Correct Marks : 2 Wrong Marks : 0

किस वर्ष में उत्पादन (सभी उत्पादों का एक साथ) की वार्षिक वृद्धि दर उच्चतम है?

Options :

91394359521. 2011

91394359522. 2012

91394359523. 2014

91394359524. 2015

Question Number : 32 Question Id : 91394315154 Question Type : MCQ Option Shuffling : Yes Display Question Number : Yes
Single Line Question Option : No Option Orientation : Vertical

Correct Marks : 2 Wrong Marks : 0

वर्ष 2010 - 2015 के दौरान P के उत्पादन की स्थिरता क्या है?

Options :

91394359525. 0.92

91394359526. 1.04

91394359527. 1.43

91394359528. 1.63

Question Number : 33 Question Id : 91394315155 Question Type : MCQ Option Shuffling : Yes Display Question Number : Yes
Single Line Question Option : No Option Orientation : Vertical

Correct Marks : 2 Wrong Marks : 0

सभी चार उत्पादों से प्राप्त कुल आय किस वर्ष में न्यूनतम है?

Options :

91394359529. 2011

91394359530. 2012

91394359531. 2013

2010

91394359532.

Question Number : 34 Question Id : 91394315156 Question Type : MCQ Option Shuffling : Yes Display Question Number : Yes
Single Line Question Option : No Option Orientation : Vertical

Correct Marks : 2 Wrong Marks : 0

P, Q, R और S में से किस उत्पाद से प्राप्त आय निम्नतम है?

Options :

91394359533. P

91394359534. Q

91394359535. R

91394359536. S

Question Number : 35 Question Id : 91394315157 Question Type : MCQ Option Shuffling : Yes Display Question Number : Yes
Single Line Question Option : No Option Orientation : Vertical

Correct Marks : 2 Wrong Marks : 0

निम्न में से कौन सा कथन सही है?

Options :

91394359537. वर्ष 2011 में सभी उत्पादों में से उत्पाद R से प्राप्त आय दूसरी सबसे ज्यादा है।

91394359538. वर्ष 2014 में P, Q और S से प्राप्त कुल आय का योग R से प्राप्त आय से अधिक है।

91394359539. वर्ष 2013 में P और Q से प्राप्त कुल आय S से प्राप्त आय से अधिक है।

91394359540. वर्ष 2012 में P, Q और S से प्राप्त कुल आय R से प्राप्त आय से अधिक है।

Sub-Section Number: 5
Sub-Section Id: 913943775
Question Shuffling Allowed : Yes

Question Number : 36 Question Id : 91394315158 Question Type : MCQ Option Shuffling : Yes Display Question Number : Yes
Single Line Question Option : No Option Orientation : Vertical

Correct Marks : 2 Wrong Marks : 0

A virus hoax is an untrue virus warning email. When you receive a virus hoax such as the one below, what is the appropriate action ?

Subject : Warning!

A new Virus has been detected in your computer. Format your hard disk and re-install all softwares immediately.

Options :

91394359541. Ignore this email

91394359542. Reply to the sender

91394359543. Forward this email to your friends

91394359544. Format your hard disk and re-install all software immediately

Question Number : 36 Question Id : 91394315158 Question Type : MCQ Option Shuffling : Yes Display Question Number : Yes
Single Line Question Option : No Option Orientation : Vertical

Correct Marks : 2 Wrong Marks : 0

एक 'वायरस हॉक्स' वायरस की मिथ्या सूचना प्रदायी सचेतक इमेल है। जब आपको निम्नानुसार एक 'वायरस हॉक्स' प्राप्त होता है तो उचित कार्रवाई क्या होगी ?

विषय : चेतावनी!

आपके कंप्यूटर में एक नये वायरस का पता चला है। अपने हार्ड डिस्क को तत्काल फॉर्मेट करें और सभी सॉफ्टवेयर को री-इंस्टॉल करें।

Options :

91394359541. इस इमेल की अनदेखी करना

91394359542. प्रेषक को उत्तर देना

91394359543. अपने मित्रों को यह मेल अग्रेषित करना

91394359544. तत्काल अपना हार्ड डिस्क फॉर्मेट करना और सभी सॉफ्टवेयर को री-इंस्टॉल करना

Question Number : 37 Question Id : 91394315159 Question Type : MCQ Option Shuffling : Yes Display Question Number : Yes
Single Line Question Option : No Option Orientation : Vertical

Correct Marks : 2 Wrong Marks : 0

There are two sets given below. **Set - I** specifies the IT related acronyms, while **Set - II** indicates their meanings. Match the two and give your answer by selecting the appropriate code.

Set - I (Acronyms)	Set - II (Meanings)
(a) DPI	(i) Measures resolution of a laser printer
(b) CRT	(ii) An example of read-only storage
(c) NIC	(iii) A type of computer monitor
(d) CD-ROM	(iv) Enables a computer to connect to other computers

Code :

Options :

91394359545. (ii) (iv) (iii) (i)

91394359546. (i) (iv) (iii) (ii)

91394359547. (i) (iii) (iv) (ii)

91394359548. (ii) (iii) (iv) (i)

Question Number : 37 Question Id : 91394315159 Question Type : MCQ Option Shuffling : Yes Display Question Number : Yes Single Line Question Option : No Option Orientation : Vertical

Correct Marks : 2 Wrong Marks : 0

नीचे दो समूह दिए गए हैं। समूह - I में आई.टी. से संबंधित शब्द-संक्षेप हैं जबकि समूह - II में उनके अर्थ हैं। दोनों समूहों को सुमेलित करें और उचित कूट का चयन करते हुए उत्तर दें।

समूह - I (शब्द-संक्षेप)	समूह - II (अर्थ)
(a) डी.पी.आई.	(i) एक लेजर प्रिंटर की रिजोल्यूशन की माप करता है।
(b) सी.आर.टी.	(ii) रीड-ओनली स्टोरेज का एक उदाहरण
(c) एन.आइ.सी.	(iii) एक प्रकार का कंप्यूटर मॉनीटर
(d) सीडी-रोम	(iv) एक कंप्यूटर को दूसरे कंप्यूटर से जुड़ने में मदद करता है।

कूट :

(a) (b) (c) (d)

Options :

91394359545. (ii) (iv) (iii) (i)

91394359546. (i) (iv) (iii) (ii)

91394359547. (i) (iii) (iv) (ii)

(ii) (iii) (iv) (i)

91394359548.

Question Number : 38 Question Id : 91394315160 Question Type : MCQ Option Shuffling : Yes Display Question Number : Yes
Single Line Question Option : No Option Orientation : Vertical

Correct Marks : 2 Wrong Marks : 0

Which of the following statement(s) regarding the term ICT is/are **True** ?

P : ICT is the abbreviation of Information and Collaboration Technology, meaning technology related to information and collaboration, such as computers and the Internet.

Q : The gap between people with effective access to ICT and those with very limited or no access at all, is termed as digital divide.

Options :

P only

91394359549.

Q only

91394359550.

P and Q

91394359551.

Neither P nor Q

91394359552.

Question Number : 38 Question Id : 91394315160 Question Type : MCQ Option Shuffling : Yes Display Question Number : Yes
Single Line Question Option : No Option Orientation : Vertical

Correct Marks : 2 Wrong Marks : 0

आई.सी.टी. पद के बारे में निम्नांकित में से कौन सा कथन सही है/हैं ?

P : आई.सी.टी., सूचना और प्रतिभाग आधारित प्रौद्योगिकी का शब्द-संक्षेप है, यानि सूचना और प्रतिभागिता से संबंधित प्रौद्योगिकी जैसे कंप्यूटर और इंटरनेट.

Q : आई.सी.टी. तक प्रभावी पहुँच वाले लोगों और अत्यंत सीमित अथवा शून्य पहुँच वाले लोगों के बीच अंतर को डिजिटल डिवाइड कहा जाता है।

Options :

सिर्फ P

91394359549.

सिर्फ Q

91394359550.

P और Q

91394359551.

न तो P और न ही Q

91394359552.

Question Number : 39 Question Id : 91394315161 Question Type : MCQ Option Shuffling : Yes Display Question Number : Yes
Single Line Question Option : No Option Orientation : Vertical

Correct Marks : 2 Wrong Marks : 0

The computer software that runs a computer, including scheduling tasks, managing storage and handling communication with peripherals is called :

Options :

Device Driver

91394359553.

Application Suite

91394359554.

Operating System

91394359555.

Bluetooth Technology

91394359556.

Question Number : 39 Question Id : 91394315161 Question Type : MCQ Option Shuffling : Yes Display Question Number : Yes
Single Line Question Option : No Option Orientation : Vertical

Correct Marks : 2 Wrong Marks : 0

कंप्यूटर को चलाने वाला कंप्यूटर सॉफ्टवेयर, जिसमें कार्यों की अनुसूची बनाना, भंडारण प्रबंधन और अवआधारकों के साथ संप्रेषण संचालन शामिल है, क्या कहलाता है ?

Options :

डिवाइस ड्राइवर

91394359553.

एप्लीकेशन सुइट

91394359554.

ऑपरेटिंग सिस्टम

91394359555.

ब्लूटूथ प्रौद्योगिकी

91394359556.

Question Number : 40 Question Id : 91394315162 Question Type : MCQ Option Shuffling : Yes Display Question Number : Yes
Single Line Question Option : No Option Orientation : Vertical

Correct Marks : 2 Wrong Marks : 0

The following list indicates different types of computer file formats. Which of them is devoted exclusively to graphic file formats ?

Options :

GIF, JPEG, DOC

91394359557.

PNG, GIF, JPEG

91394359558.

JPEG, TIFF, HTML

91394359559.

TIFF, XLS, PNG

91394359560.

Question Number : 40 Question Id : 91394315162 Question Type : MCQ Option Shuffling : Yes Display Question Number : Yes
Single Line Question Option : No Option Orientation : Vertical

Correct Marks : 2 Wrong Marks : 0

निम्नांकित सूची में विविध प्रकार के कंप्यूटर फाइल फॉर्मेट दिए गए हैं। निम्नांकित में से कौन पूर्णतः ग्राफिक फाइल फॉर्मेट के लिए समर्पित है?

Options :

जी.आई.एफ., जे.पी.ई.जी., डी.ओ.सी.

91394359557.

पी.एन.जी., जी.आई.एफ., जे.पी.ई.जी.

91394359558.

जे.पी.ई.जी., टी.आई.एफ.एफ., एच.टी.एम.एल.

91394359559.

टी.आई.एफ.एफ., एक्स.एल.एस., पी.एन.जी.

91394359560.

Question Number : 41 Question Id : 91394315163 Question Type : MCQ Option Shuffling : Yes Display Question Number : Yes
Single Line Question Option : No Option Orientation : Vertical

Correct Marks : 2 Wrong Marks : 0

Following are two sets of items. Set - I lists different types of wastes, while Set - II indicates methods of their disposal. Match the two sets and give your answer from the code given below :

Set - I

Set - II

(Types of Waste)

(Methods of Disposal)

(a) Dry waste

(i) By composting

(b) Wet waste

(ii) By burying in landfills

(c) Toxic waste

(iii) By dropping them in corporation bins

(d) Soiled waste

(iv) By recycling

Code :

(a) (b) (c) (d)

Options :

(i) (ii) (iii) (iv)

91394359561.

(iv) (i) (ii) (iii)

91394359562.

91394359563. (ii) (iii) (iv) (i)

91394359564. (iii) (iv) (i) (ii)

Question Number : 41 Question Id : 91394315163 Question Type : MCQ Option Shuffling : Yes Display Question Number : Yes
Single Line Question Option : No Option Orientation : Vertical

Correct Marks : 2 Wrong Marks : 0

नीचे मदों के दो समूह दिए गए हैं। समूह - I में भिन्न प्रकार के अपशिष्ट हैं, जबकि समूह - II में उनके निस्तारण की विधियाँ दी गई हैं। दोनों समूहों को सुमेलित करें और नीचे दिए गए कूट में से सही उत्तर दें :

समूह - I

(अपशिष्ट का प्रकार)

- (a) शुष्क अपशिष्ट
- (b) गीला अपशिष्ट
- (c) विषैला अपशिष्ट
- (d) मलिन अपशिष्ट

समूह - II

(निस्तारण की विधियाँ)

- (i) उर्वरक बनाने के द्वारा
- (ii) जमीन में गाड़ने के द्वारा
- (iii) नगरपालिका के कूड़ेदान में डालने के द्वारा
- (iv) पुनर्चक्रण के द्वारा

कूट :

(a) (b) (c) (d)

Options :

91394359561. (i) (ii) (iii) (iv)

91394359562. (iv) (i) (ii) (iii)

91394359563. (ii) (iii) (iv) (i)

91394359564. (iii) (iv) (i) (ii)

Question Number : 42 Question Id : 91394315164 Question Type : MCQ Option Shuffling : Yes Display Question Number : Yes
Single Line Question Option : No Option Orientation : Vertical

Correct Marks : 2 Wrong Marks : 0

For ensuring sustainability in the quality ethos of the university environment which of the following would be considered high priority skill for a vice-chancellor ?

Options :

91394359565. Financial Management Skill

91394359566. Administrative Skill

Technical Management Skill

91394359567.

Human Resource Management Skill

91394359568.

Question Number : 42 Question Id : 91394315164 Question Type : MCQ Option Shuffling : Yes Display Question Number : Yes
Single Line Question Option : No Option Orientation : Vertical

Correct Marks : 2 Wrong Marks : 0

विश्वविद्यालय परिवेश में गुणवत्ता की संस्कृति की समर्थनीयता सुनिश्चित करने के लिए निम्नांकित में से किसे एक कुलपति का उच्च प्राथमिकता कौशल माना जायेगा ?

Options :

वित्तीय प्रबंधन कौशल

91394359565.

प्रशासनिक कौशल

91394359566.

तकनीकी प्रबंधन कौशल

91394359567.

मानव संसाधन प्रबंधन कौशल

91394359568.

Question Number : 43 Question Id : 91394315165 Question Type : MCQ Option Shuffling : Yes Display Question Number : Yes
Single Line Question Option : No Option Orientation : Vertical

Correct Marks : 2 Wrong Marks : 0

The purposes underlying the Renewable Energy Education programmes are :

Options :

Educative and investigative

91394359569.

Diagnostic and evaluative

91394359570.

Corrective and predictive

91394359571.

Preventive and ameliorative

91394359572.

Question Number : 43 Question Id : 91394315165 Question Type : MCQ Option Shuffling : Yes Display Question Number : Yes
Single Line Question Option : No Option Orientation : Vertical

Correct Marks : 2 Wrong Marks : 0

पुनर्नवीकरणीय ऊर्जा शिक्षा कार्यक्रमों के मूलभूत उद्देश्य हैं :

Options :

91394359569.

शिक्षणात्मक और अन्वेषणात्मक

91394359570.

नैदानिक और मूल्यांकनात्मक

91394359571.

संशोधनात्मक और भविष्यसूचक

91394359572.

निवारक और सुधारात्मक

Question Number : 44 Question Id : 91394315166 Question Type : MCQ Option Shuffling : Yes Display Question Number : Yes
Single Line Question Option : No Option Orientation : Vertical

Correct Marks : 2 Wrong Marks : 0

For an effective organisational climate within a university system, which of the following measures will be most appropriate ?

Options :

91394359573.

Creating an equilibrium between driving forces and restraining forces.

91394359574.

Increasing the power of driving forces and decreasing the power of restraining forces.

91394359575.

Decreasing the power of restraining forces without caring about the driving forces.

91394359576.

Increasing the power of driving forces without caring about the restraining forces.

Question Number : 44 Question Id : 91394315166 Question Type : MCQ Option Shuffling : Yes Display Question Number : Yes
Single Line Question Option : No Option Orientation : Vertical

Correct Marks : 2 Wrong Marks : 0

किसी विश्वविद्यालयी तंत्र के भीतर एक प्रभावी संगठनात्मक परिवेश के लिए निम्नांकित में से कौन सा उपाय सर्वाधिक उपयुक्त होगा ?

Options :

91394359573.

चालक बलों और अवरोधक बलों के बीच संतुलन कायम करना।

91394359574.

चालक बलों की शक्ति बढ़ाना और अवरोधक बलों की शक्ति घटाना।

91394359575.

चालक बलों की परवाह किए बगैर अवरोधक बलों की शक्ति घटाना।

91394359576.

अवरोधक बलों की परवाह किए बगैर चालक बलों की शक्ति बढ़ाना।

Question Number : 45 Question Id : 91394315167 Question Type : MCQ Option Shuffling : Yes Display Question Number : Yes
Single Line Question Option : No Option Orientation : Vertical

Correct Marks : 2 Wrong Marks : 0

नीचे पेयजल और स्वच्छता मंत्रालय के विशिष्ट उत्तरदायित्वों को दर्शाते हुए सरकारी/गैर-सरकारी स्तर पर अनेक भूमिकाएँ और कार्य दिए गए हैं। उन कथनों की पहचान करें जो इस मंत्रालय के उत्तरदायित्व को दर्शाते हैं। दिए गए कूट में से अपना उत्तर चुनें :

- (a) पेयजल और स्वच्छता संबंधी कार्यक्रमों का समग्र नीति-निर्धारण और नियोजन
- (b) (a) में वर्णित कार्यक्रमों का वित्त पोषण
- (c) चलाये गए कार्यक्रमों का समन्वयन
- (d) उपभोक्ताओं को उचित कीमत पर खाद्यान्न की आपूर्ति
- (e) क्षुधा शून्यता के लक्ष्य को प्राप्त करना
- (f) भारत के ग्रामीण अंचलों में स्वच्छ भारत अभियान को लागू करना
- (g) आवश्यक वस्तुओं की उपलब्धता और कीमतों की निगरानी

कूट :

Options :

91394359577. (a), (b), (c) और (g)

91394359578. (a), (b), (d) और (e)

91394359579. (a), (b), (c) और (f)

91394359580. (a), (c), (d) और (e)

Question Number : 45 Question Id : 91394315167 Question Type : MCQ Option Shuffling : Yes Display Question Number : Yes
Single Line Question Option : No Option Orientation : Vertical

Correct Marks : 2 Wrong Marks : 0

Below are given a number of roles and functions at the government/non-government level indicating the specific responsibilities of the Ministry of Drinking Water and Sanitation. Identify those statements which indicate the areas of responsibility of this ministry. Select from the code to give your answer :

- (a) Overall policy and planning in respect of programmes of drinking water and sanitation.
- (b) Funding in respect of the programmes listed in (a).
- (c) Coordination of programmes floated.
- (d) Supply of food grains at reasonable price to the consumers.
- (e) Achieving the goal of zero hunger.
- (f) Implementation of Swachh Bharat Abhiyan in rural India.
- (g) Monitoring of prices and availability of essential commodities.

Code :

Options :

91394359577. (a), (b), (c), and (g)

91394359578. (a), (b), (d) and (e)

91394359579. (a), (b), (c) and (f)

91394359580. (a), (c), (d) and (e)

Question Number : 46 Question Id : 91394315168 Question Type : MCQ Option Shuffling : Yes Display Question Number : Yes
Single Line Question Option : No Option Orientation : Vertical

Correct Marks : 2 Wrong Marks : 0

Which of the following statements are **correct** about Indira Gandhi National Open University (IGNOU) ? To indicate your answer, select from the code given below :

- (a) It is an autonomous organisation.
- (b) It is devoted to promotion of open and distance education system.
- (c) It conducts assessment and accredits the State Open Universities.
- (d) It has jurisdiction in respect of Open and Distance learning system in India and to the study centres outside India.

Code :

Options :

91394359581. (a) and (b)

91394359582. (b) and (d)

91394359583. (c) and (d)

91394359584. (d) and (a)

Question Number : 46 Question Id : 91394315168 Question Type : MCQ Option Shuffling : Yes Display Question Number : Yes
Single Line Question Option : No Option Orientation : Vertical

Correct Marks : 2 Wrong Marks : 0

इंदिरा गाँधी राष्ट्रीय मुक्त विश्वविद्यालय (इग्नू) के बारे में निम्नांकित में से कौन से कथन सही हैं? दिए गए कूट में से अपना उत्तर दें :

- (a) यह एक स्वायत्तशासी संगठन है।
- (b) यह मुक्त और दूरस्थ शिक्षा प्रणाली के संवर्धन के लिए समर्पित है।
- (c) यह राज्यों के मुक्त विश्वविद्यालयों का मूल्यांकन और प्रत्यायन करता है।
- (d) भारत में मुक्त और दूरस्थ अधिगम प्रणाली और भारत के बाहर के इसके अध्ययन केंद्र इसके क्षेत्राधिकार में आते हैं।

कूट :

Options :

(a) और (b)

91394359581.

(b) और (d)

91394359582.

(c) और (d)

91394359583.

(d) और (a)

91394359584.

Question Number : 47 Question Id : 91394315169 Question Type : MCQ Option Shuffling : Yes Display Question Number : Yes
Single Line Question Option : No Option Orientation : Vertical

Correct Marks : 2 Wrong Marks : 0

The leadership and executive role in higher education system in respect of state universities of India is assigned to :

Options :

Chancellor of the University

91394359585.

Vice-Chancellor of the University

91394359586.

Deans of Faculties

91394359587.

Dean of Studies

91394359588.

Question Number : 47 Question Id : 91394315169 Question Type : MCQ Option Shuffling : Yes Display Question Number : Yes
Single Line Question Option : No Option Orientation : Vertical

Correct Marks : 2 Wrong Marks : 0

भारत में राज्यों के विश्वविद्यालयों की उच्च शिक्षा प्रणाली में नेतृत्वात्मक और कार्यपालक भूमिका किसे दी गई है ?

Options :

विश्वविद्यालय के कुलाधिपति

91394359585.

विश्वविद्यालय के कुलपति

91394359586.

संकाय प्रमुख

91394359587.

अध्ययन केंद्र प्रमुख

91394359588.

Question Number : 48 Question Id : 91394315170 Question Type : MCQ Option Shuffling : Yes Display Question Number : Yes
Single Line Question Option : No Option Orientation : Vertical

Correct Marks : 2 Wrong Marks : 0

The formal authority for approving the University level courses vests in :

Options :

91394359589. The Academic Council

91394359590. The University Court

91394359591. The Executive Council

91394359592. The Research Degree Committee

Question Number : 48 Question Id : 91394315170 Question Type : MCQ Option Shuffling : Yes Display Question Number : Yes
Single Line Question Option : No Option Orientation : Vertical

Correct Marks : 2 Wrong Marks : 0

विश्वविद्यालय स्तरीय पाठ्यक्रमों के अनुमोदन के लिए औपचारिक प्राधिकारी है :

Options :

91394359589. विद्या परिषद्

91394359590. विश्वविद्यालय कोर्ट

91394359591. कार्य परिषद्

91394359592. शोध उपाधि समिति

Question Number : 49 Question Id : 91394315171 Question Type : MCQ Option Shuffling : Yes Display Question Number : Yes
Single Line Question Option : No Option Orientation : Vertical

Correct Marks : 2 Wrong Marks : 0

For promoting human values through College/University programmes which one of the following leadership styles would be the most appropriate ?

Options :

91394359593. Directive Leadership Style

91394359594. Participative Leadership Style

91394359595. Consultative Leadership Style

Delegating Leadership Style

91394359596.

Question Number : 49 Question Id : 91394315171 Question Type : MCQ Option Shuffling : Yes Display Question Number : Yes
Single Line Question Option : No Option Orientation : Vertical

Correct Marks : 2 Wrong Marks : 0

विद्यालय/विश्वविद्यालय कार्यक्रमों के माध्यम से मानवीय मूल्यों के संवर्धन के लिए निर्मांकित में से कौन सी नेतृत्व शैली सर्वाधिक उपयुक्त होगी ?

Options :

निदेशात्मक नेतृत्व शैली

91394359593.

प्रतिभाग आधारित नेतृत्व शैली

91394359594.

परामर्शात्मक नेतृत्व शैली

91394359595.

प्रत्यायोजनात्मक नेतृत्व शैली

91394359596.

Question Number : 50 Question Id : 91394315172 Question Type : MCQ Option Shuffling : Yes Display Question Number : Yes
Single Line Question Option : No Option Orientation : Vertical

Correct Marks : 2 Wrong Marks : 0

A post-graduate degree holder student with 55% marks intends to pursue research for the award of Ph.D. degree. What will be the formal requirements in this regard ? To indicate your **correct** answer choose from the code given below :

- (a) Appearing in an admission test of a university
- (b) Attending a coaching institute
- (c) Consulting an expert teacher
- (d) Submitting an application for enrollment
- (e) Submitting a proposal for the research
- (f) Discussing the research proposal with a peer group
- (g) Getting the opinion of the experts on the research theme
- (h) Getting the proposal approved by the relevant body of the university
- (i) Attending mandatory course work

Code :

Options :

(a), (d), (e), (h) and (i)

91394359597.

(b), (c), (f) and (i)

91394359598.

(c), (e), (g) and (h)

91394359599.

(d), (f), (h) and (i)

91394359600.

Question Number : 50 Question Id : 91394315172 Question Type : MCQ Option Shuffling : Yes Display Question Number : Yes
Single Line Question Option : No Option Orientation : Vertical

Correct Marks : 2 Wrong Marks : 0

55% अंकों वाला एक स्नातकोत्तर उत्तीर्ण छात्र पी.एच.डी. उपाधि प्राप्त करने के लिए शोध करना चाहता है। इसके लिए औपचारिक आवश्यकतायें क्या होंगी? नीचे दिए गए कूट में से सही उत्तर चुनें :

- (a) किसी विश्वविद्यालय की नामांकन परीक्षा में बैठना
- (b) एक कोचिंग संस्थान में जाना
- (c) एक विशेषज्ञ शिक्षक से सलाह लेना
- (d) नामांकन के लिए आवेदन प्रस्तुत करना
- (e) शोध के लिए प्रस्ताव प्रस्तुत करना
- (f) एक सहपाठी समूह के साथ शोध प्रस्ताव पर चर्चा करना
- (g) शोध के विषय पर विशेषज्ञों की राय लेना
- (h) विश्वविद्यालय के संगत निकाय द्वारा प्रस्ताव को अनुमोदित कराना
- (i) अनिवार्य पाठ्यक्रम कार्य में भाग लेना

कूट :

Options :

91394359597. (a), (d), (e), (h) और (i)

91394359598. (b), (c), (f) और (i)

91394359599. (c), (e), (g) और (h)

91394359600. (d), (f), (h) और (i)

Paper II

Group Number :

2

Group Id :

913943200

Group Maximum Duration :

120

Group Minimum Duration :

120

Revisit allowed for view? :

No

Revisit allowed for edit? :

No

Break time: 0
Group Marks: 200

01 Economics

Section Id : 913943200
Section Number : 1
Section type : Online
Mandatory or Optional: Mandatory
Number of Questions: 100
Number of Questions to be attempted: 100
Section Marks: 200
Display Number Panel: Yes
Group All Questions: No

Sub-Section Number: 1
Sub-Section Id: 913943776
Question Shuffling Allowed : Yes

Question Number : 51 Question Id : 91394315173 Question Type : MCQ Option Shuffling : Yes Display Question Number : Yes
Single Line Question Option : No Option Orientation : Vertical
Correct Marks : 2 Wrong Marks : 0

Who among the following has been awarded the Nobel Prize in Economics “for analysis of markets with asymmetric information” ?

Options :

91394359601. Richard Thaler

91394359602. Paul Krugman

91394359603. George A. Akerlof

91394359604. Robert A. Mundell

Question Number : 51 Question Id : 91394315173 Question Type : MCQ Option Shuffling : Yes Display Question Number : Yes
Single Line Question Option : No Option Orientation : Vertical
Correct Marks : 2 Wrong Marks : 0

“असममित सूचनाओं के साथ बाजारों के विश्लेषण” हेतु निम्नलिखित में से किसे ‘अर्थशास्त्र’ में नोबल पुरस्कार दिया गया है ?

Options :

91394359601. रिचर्ड थैलर

91394359602. पॉल क्रुगमेन

91394359603. जॉर्ज ए. अकरलॉफ

91394359604. रॉबर्ट ए. मुण्डेल

Question Number : 52 Question Id : 91394315174 Question Type : MCQ Option Shuffling : Yes Display Question Number : Yes
Single Line Question Option : No Option Orientation : Vertical

Correct Marks : 2 Wrong Marks : 0

The price elasticity of a linear supply curve through the origin is

Options :

91394359605. Zero

91394359606. Unity

91394359607. Infinite

91394359608. Less than unity

Question Number : 52 Question Id : 91394315174 Question Type : MCQ Option Shuffling : Yes Display Question Number : Yes
Single Line Question Option : No Option Orientation : Vertical

Correct Marks : 2 Wrong Marks : 0

मूल-बिन्दु से गुजरती हुई रेखिक आपूर्ति वक्र की कीमत लोच होगी

Options :

91394359605. शून्य

91394359606. इकाई

91394359607. अनन्त

91394359608. इकाई से कम

Question Number : 53 Question Id : 91394315175 Question Type : MCQ Option Shuffling : Yes Display Question Number : Yes
Single Line Question Option : No Option Orientation : Vertical

Correct Marks : 2 Wrong Marks : 0

Consider the following statements about the Average Fixed Cost of a firm :

- (i) Its slope is always negative.
- (ii) Its slope is always greater than one.
- (iii) Its slope is always equal to one.
- (iv) Elasticity with respect to output is equal to one.

Choose the correct answer from the code given below :

Code :

Options :

91394359609. Only (i)

91394359610. (ii) and (iii)

91394359611. (i) and (iv)

91394359612. Only (iii)

Question Number : 53 Question Id : 91394315175 Question Type : MCQ Option Shuffling : Yes Display Question Number : Yes
Single Line Question Option : No Option Orientation : Vertical

Correct Marks : 2 Wrong Marks : 0

किसी फर्म की औसत स्थिर लागत के बारे में निम्नलिखित कथनों पर विचार कीजिए :

- (i) इसका ढाल सदैव ऋणात्मक होता है ।
- (ii) इसका ढाल सदैव इकाई से अधिक होता है ।
- (iii) इसका ढाल सदैव इकाई के बराबर होता है ।
- (iv) उत्पादन के संबंध में लोच इकाई के बराबर होती है ।

नीचे दिए गए कूट में से सही उत्तर को चुनिए :

कूट :

Options :

91394359609. केवल (i)

91394359610. (ii) और (iii)

91394359611. (i) और (iv)

91394359612. केवल (iii)

Question Number : 54 Question Id : 91394315176 Question Type : MCQ Option Shuffling : Yes Display Question Number : Yes
Single Line Question Option : No Option Orientation : Vertical

Correct Marks : 2 Wrong Marks : 0

The presumption that costly new knowledge would be undersupplied by the private sector is based on the essential characteristic of new knowledge.

It is (A) _____ and (B) _____.

Options :

91394359613. (A) Non-rivalous (B) Non-excludable

91394359614. (A) Non-rivalous (B) Excludable

91394359615. (A) Rivalous (B) Non-excludable

91394359616. (A) Rivalous (B) Excludable

Question Number : 54 Question Id : 91394315176 Question Type : MCQ Option Shuffling : Yes Display Question Number : Yes
Single Line Question Option : No Option Orientation : Vertical

Correct Marks : 2 Wrong Marks : 0

यह धारणा कि निजी क्षेत्र द्वारा मंहेंगे नए ज्ञान की कम आपूर्ति की जाएगी, नए ज्ञान की आवश्यक विशेषता पर आधारित है।

यह है (A) _____ और (B) _____।

Options :

91394359613. (A) गैर-प्रतिस्पर्धी (B) गैर-अपवर्जनीय

91394359614. (A) गैर-प्रतिस्पर्धी (B) अपवर्जनीय

91394359615. (A) प्रतिस्पर्धी (B) गैर-अपवर्जनीय

91394359616. (A) प्रतिस्पर्धी (B) अपवर्जनीय

Question Number : 55 Question Id : 91394315177 Question Type : MCQ Option Shuffling : Yes Display Question Number : Yes
Single Line Question Option : No Option Orientation : Vertical

Correct Marks : 2 Wrong Marks : 0

If for the constant elasticity of substitution production function, the value of the substitution parameter (ρ) is -1 , the elasticity of substitution will be

Options :

91394359617. Zero

91394359618. Infinite

91394359619. Unity

91394359620. Indeterminate

Question Number : 55 Question Id : 91394315177 Question Type : MCQ Option Shuffling : Yes Display Question Number : Yes
Single Line Question Option : No Option Orientation : Vertical

Correct Marks : 2 Wrong Marks : 0

स्थिर प्रतिस्थापन लोच उत्पादन फलन के संदर्भ में यदि प्रतिस्थापन प्राचल (ρ) का मान $= -1$ हो, तो प्रतिस्थापन की लोच होगी

Options :

91394359617. शून्य

91394359618. अनन्त

91394359619. इकाई

91394359620. अनिर्धार्य

Question Number : 56 Question Id : 91394315178 Question Type : MCQ Option Shuffling : Yes Display Question Number : Yes
Single Line Question Option : No Option Orientation : Vertical

Correct Marks : 2 Wrong Marks : 0

The problem of adverse selection arises due to

Options :

91394359621. Asymmetric information

91394359622. No information

91394359623. Full information

91394359624. Wrong information

Question Number : 56 Question Id : 91394315178 Question Type : MCQ Option Shuffling : Yes Display Question Number : Yes
Single Line Question Option : No Option Orientation : Vertical

Correct Marks : 2 Wrong Marks : 0

प्रतिकूल चयन की समस्या निम्नलिखित में से किस कारण से उत्पन्न होती है ?

Options :

91394359621. असममित सूचना

कोई सूचना नहीं

91394359622.

पूर्ण सूचना

91394359623.

ग़लत सूचना

91394359624.

Question Number : 57 Question Id : 91394315179 Question Type : MCQ Option Shuffling : Yes Display Question Number : Yes
Single Line Question Option : No Option Orientation : Vertical

Correct Marks : 2 Wrong Marks : 0

Consider the following statements about the law of variable proportions :

- (i) Input ratio remains unchanged.
- (ii) Ultimately the marginal and average product of variable input becomes negative.
- (iii) Effect of technological change is visible on output.

Choose the correct answer from the code given below :

Code :

Options :

(i) and (ii) are correct

91394359625.

Only (ii) is correct

91394359626.

(ii) and (iii) are correct

91394359627.

None of the above statements is correct

91394359628.

Question Number : 57 Question Id : 91394315179 Question Type : MCQ Option Shuffling : Yes Display Question Number : Yes
Single Line Question Option : No Option Orientation : Vertical

Correct Marks : 2 Wrong Marks : 0

परिवर्तनशील अनुपातों के नियम के बारे में निम्नलिखित कथनों पर विचार कीजिए :

- (i) आगत अनुपात अपरिवर्तित रहता है ।
- (ii) अंततः परिवर्तनशील आगत की सीमांत और औसत उत्पादकता ऋणात्मक हो जाती है ।
- (iii) निर्गत पर तकनीकी परिवर्तन का प्रभाव दृष्टिगोचर होता है ।

नीचे दिए गए कूट में से सही उत्तर को चुनिए :

कूट :

Options :

(i) और (ii) सही हैं

91394359625.

केवल (ii) सही है

91394359626.

91394359627. (ii) और (iii) सही हैं

91394359628. उपर्युक्त कथनों में से कोई भी सही नहीं है

Question Number : 58 Question Id : 91394315180 Question Type : MCQ Option Shuffling : Yes Display Question Number : Yes
Single Line Question Option : No Option Orientation : Vertical
Correct Marks : 2 Wrong Marks : 0

The Inada conditions are applicable to

Options :

91394359629. A well-behaved investment function

91394359630. A well-behaved consumption function

91394359631. A well-behaved production function

91394359632. A well-behaved technical progress function

Question Number : 58 Question Id : 91394315180 Question Type : MCQ Option Shuffling : Yes Display Question Number : Yes
Single Line Question Option : No Option Orientation : Vertical
Correct Marks : 2 Wrong Marks : 0

इनाडा शर्तें निम्नलिखित में से किस पर लागू होंगी ?

Options :

91394359629. सुव्यवहारित निवेश फलन

91394359630. सुव्यवहारित उपभोग फलन

91394359631. सुव्यवहारित उत्पादन फलन

91394359632. सुव्यवहारित तकनीकी प्रगति फलन

Question Number : 59 Question Id : 91394315181 Question Type : MCQ Option Shuffling : Yes Display Question Number : Yes
Single Line Question Option : No Option Orientation : Vertical
Correct Marks : 2 Wrong Marks : 0

Which of the following statements is/are correct about normal profit ?

Options :

91394359633. It is earned in the long period only.

91394359634. It is earned in the short period only.

91394359635. It is earned in both the long period and the short period.

91394359636. It is earned only in perfect competition.

Question Number : 59 Question Id : 91394315181 Question Type : MCQ Option Shuffling : Yes Display Question Number : Yes
Single Line Question Option : No Option Orientation : Vertical
Correct Marks : 2 Wrong Marks : 0

प्रसामान्य लाभ के बारे में निम्नलिखित कथनों में से कौन-सा/से सही है/हैं ?

Options :

91394359633. यह केवल दीर्घ अवधि में अर्जित किया जाता है ।

91394359634. यह केवल अल्प अवधि में अर्जित किया जाता है ।

91394359635. यह दीर्घ अवधि और अल्प अवधि दोनों में अर्जित किया जाता है ।

91394359636. यह केवल पूर्ण प्रतियोगिता में अर्जित किया जाता है ।

Question Number : 60 Question Id : 91394315182 Question Type : MCQ Option Shuffling : Yes Display Question Number : Yes
Single Line Question Option : No Option Orientation : Vertical
Correct Marks : 2 Wrong Marks : 0

Which one of the statements about Pareto optimality is *incorrect* ?

Options :

91394359637. Consumers maximise their satisfaction.

91394359638. All the factors are used in production of all the commodities.

91394359639. There is perfect competition in the factor and commodity markets.

91394359640. Consumers have cardinal utility functions.

Question Number : 60 Question Id : 91394315182 Question Type : MCQ Option Shuffling : Yes Display Question Number : Yes
Single Line Question Option : No Option Orientation : Vertical
Correct Marks : 2 Wrong Marks : 0

पैरेटो अनुकूलता के बारे में निम्नलिखित कथनों में से कौन-सा सही नहीं है ?

Options :

91394359637. उपभोक्ता अपनी संतुष्टि को अधिकतम करते हैं ।

91394359638. सभी वस्तुओं के उत्पादन में सभी साधनों का प्रयोग किया जाता है ।

91394359639. साधन और वस्तु बाजारों में पूर्ण प्रतियोगिता है ।

91394359640. उपभोक्ताओं के मात्रात्मक उपयोगिता फलन हैं ।

Question Number : 61 Question Id : 91394315183 Question Type : MCQ Option Shuffling : Yes Display Question Number : Yes
Single Line Question Option : No Option Orientation : Vertical

Correct Marks : 2 Wrong Marks : 0

An economic region of production consists of

Options :

91394359641. The positively sloped portions of all isoquants

91394359642. The negatively sloped portions of all isoquants

91394359643. The middle of all isoquants

91394359644. The highest points of all isoquants

Question Number : 61 Question Id : 91394315183 Question Type : MCQ Option Shuffling : Yes Display Question Number : Yes
Single Line Question Option : No Option Orientation : Vertical

Correct Marks : 2 Wrong Marks : 0

उत्पादन का आर्थिक क्षेत्र कौन-सा होता है ?

Options :

91394359641. सभी समोत्पाद वक्रों के धनात्मक ढाल वाले भाग

91394359642. सभी समोत्पाद वक्रों के ऋणात्मक ढाल वाले भाग

91394359643. सभी समोत्पाद वक्रों के मध्य भाग

91394359644. सभी समोत्पाद वक्रों के उच्चतम बिन्दु

Question Number : 62 Question Id : 91394315184 Question Type : MCQ Option Shuffling : Yes Display Question Number : Yes
Single Line Question Option : No Option Orientation : Vertical

Correct Marks : 2 Wrong Marks : 0

Which of the following statements about rational expectations is **false** ?

Options :

91394359645. It assumes that people take account of all information.
91394359646. It assumes that on an average the forecasts made by the public are correct.
91394359647. It implies that the expected changes in demand have no effect on unemployment.
91394359648. It implies that unexpected changes in demand have long lasting effect on both unemployment and price level.

Question Number : 62 Question Id : 91394315184 Question Type : MCQ Option Shuffling : Yes Display Question Number : Yes
Single Line Question Option : No Option Orientation : Vertical

Correct Marks : 2 Wrong Marks : 0

विवेकपूर्ण प्रत्याशा के बारे में निम्नलिखित कथनों में से कौन-सा **ग़लत** है ?

Options :

91394359645. यह मानता है कि लोग सभी सूचनाओं पर विचार कर काम करते हैं ।
91394359646. यह मानता है कि जनता द्वारा लगाए गए पूर्वानुमान औसतन सही होते हैं ।
91394359647. इसका अर्थ है कि माँग में प्रत्याशित परिवर्तनों का बेरोज़गारी पर कोई प्रभाव नहीं होता है ।
91394359648. इसका अर्थ है कि माँग में अप्रत्याशित परिवर्तनों का बेरोज़गारी और कीमत स्तर दोनों पर स्थायी प्रभाव होता है ।

Question Number : 63 Question Id : 91394315185 Question Type : MCQ Option Shuffling : Yes Display Question Number : Yes
Single Line Question Option : No Option Orientation : Vertical

Correct Marks : 2 Wrong Marks : 0

Who amongst the following economists treated nature to be niggardly ?

- (i) J. S. Mill
- (ii) David Ricardo
- (iii) Karl Marx
- (iv) Thomas Robert Malthus

Choose the correct answer from the code given below :

Code :

Options :

91394359649. (i), (ii) and (iii)

91394359650. (ii) and (iv)

91394359651. (iii) and (iv)

91394359652. (ii) and (iii)

Question Number : 63 Question Id : 91394315185 Question Type : MCQ Option Shuffling : Yes Display Question Number : Yes
Single Line Question Option : No Option Orientation : Vertical

Correct Marks : 2 Wrong Marks : 0

निम्नलिखित अर्थशास्त्रियों में से किसने प्रकृति को कृपणता युक्त माना है ?

(i) जे.एस. मिल

(ii) डेविड रिकार्डो

(iii) कार्ल मार्क्स

(iv) थॉमस रॉबर्ट माल्थस

नीचे दिए गए कूट में से सही उत्तर को चुनिए :

कूट :

Options :

91394359649. (i), (ii) और (iii)

91394359650. (ii) और (iv)

91394359651. (iii) और (iv)

91394359652. (ii) और (iii)

Question Number : 64 Question Id : 91394315186 Question Type : MCQ Option Shuffling : Yes Display Question Number : Yes
Single Line Question Option : No Option Orientation : Vertical

Correct Marks : 2 Wrong Marks : 0

Which amongst the following is/are correct for the Keynesian model ?

Options :

91394359653. It assumes full employment of resources.

91394359654. It ignores the money market.

91394359655. It is supply determined.

91394359656. None of the above

Question Number : 64 Question Id : 91394315186 Question Type : MCQ Option Shuffling : Yes Display Question Number : Yes
Single Line Question Option : No Option Orientation : Vertical

Correct Marks : 2 Wrong Marks : 0

कीन्सियन मॉडल के लिए निम्नलिखित में से कौन-सा/से सही है/हैं ?

Options :

91394359653. यह संसाधनों का पूर्ण उपयोग मानता है ।

91394359654. यह मुद्रा बाज़ार की उपेक्षा करता है ।

91394359655. यह आपूर्ति निर्धारित है ।

91394359656. उपर्युक्त में से कोई नहीं

Question Number : 65 Question Id : 91394315187 Question Type : MCQ Option Shuffling : Yes Display Question Number : Yes
Single Line Question Option : No Option Orientation : Vertical

Correct Marks : 2 Wrong Marks : 0

According to New Classical Economics, Real Business Cycles are the result of which of the following ?

- (i) Innovations
- (ii) Bad Weather
- (iii) Tax Policy
- (iv) Debt Policy

Choose the correct answer from the code given below :

Code :

Options :

91394359657. (i) and (ii)

91394359658. (i) and (iii)

91394359659. (iii) and (iv)

91394359660. (ii) and (iv)

Question Number : 65 Question Id : 91394315187 Question Type : MCQ Option Shuffling : Yes Display Question Number : Yes
Single Line Question Option : No Option Orientation : Vertical

Correct Marks : 2 Wrong Marks : 0

नव क्लासिकल अर्थशास्त्र के अनुसार, वास्तविक व्यापार चक्र निम्नलिखित में से किसके परिणाम हैं ?

- (i) नवप्रवर्तन
- (ii) खराब मौसम
- (iii) कर नीति
- (iv) ऋण नीति

नीचे दिए गए कूट में से सही उत्तर को चुनिए :

कूट :

Options :

91394359657. (i) और (ii)

91394359658. (i) और (iii)

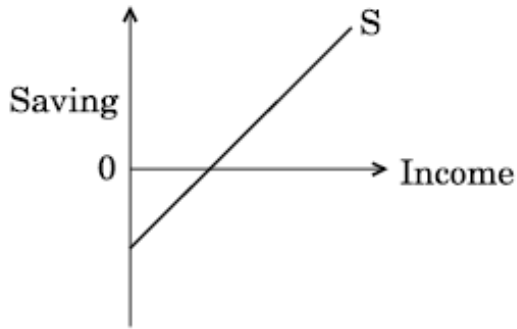
91394359659. (iii) और (iv)

91394359660. (ii) और (iv)

Question Number : 66 Question Id : 91394315188 Question Type : MCQ Option Shuffling : Yes Display Question Number : Yes
Single Line Question Option : No Option Orientation : Vertical

Correct Marks : 2 Wrong Marks : 0

Consider the following diagram and the statements :



- (i) Saving is positively related to income.
- (ii) Marginal propensity to save is positive, but less than 1.

Choose the correct answer from the code given below :

Code :

Options :

91394359661. Only (i)

91394359662. Both (i) and (ii)

91394359663. Only (ii)

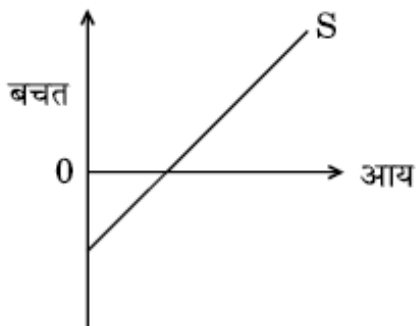
Neither (i) nor (ii)

91394359664.

Question Number : 66 Question Id : 91394315188 Question Type : MCQ Option Shuffling : Yes Display Question Number : Yes
Single Line Question Option : No Option Orientation : Vertical

Correct Marks : 2 Wrong Marks : 0

निम्नलिखित आरेख तथा कथनों पर विचार कीजिए :



- (i) बचत आय से धनात्मक रूप से संबंधित है ।
(ii) बचत की सीमान्त प्रवृत्ति धनात्मक है, परन्तु 1 से कम है ।

नीचे दिए गए कूट में से सही उत्तर को चुनिए :

कूट :

Options :

91394359661. केवल (i)

91394359662. (i) और (ii) दोनों

91394359663. केवल (ii)

91394359664. न तो (i) और न ही (ii)

Question Number : 67 Question Id : 91394315189 Question Type : MCQ Option Shuffling : Yes Display Question Number : Yes
Single Line Question Option : No Option Orientation : Vertical

Correct Marks : 2 Wrong Marks : 0

An increase in the level of government spending, other things being equal, will in the IS-LM model

Options :

91394359665. Increase interest rates, shifting the LM curve to the left

91394359666. Increase the level of equilibrium income at all interest rates, shifting the IS curve right

91394359667. Lower interest rates, shifting the LM curve to the right

91394359668.

Question Number : 67 Question Id : 91394315189 Question Type : MCQ Option Shuffling : Yes Display Question Number : Yes
Single Line Question Option : No Option Orientation : Vertical

Correct Marks : 2 Wrong Marks : 0

अन्य सभी बातों के समान होने की दशा में सरकार के खर्चों के स्तर में वृद्धि का IS – LM मॉडल के अन्तर्गत निम्नलिखित में से क्या प्रभाव पड़ेगा ?

Options :

सभी ब्याज दरों में वृद्धि, LM वक्र का बायीं ओर अन्तरण

91394359665.

सभी ब्याज दरों पर संतुलन आय के स्तर में वृद्धि, IS वक्र का दायीं ओर अन्तरण

91394359666.

ब्याज दरों में कमी, LM वक्र का दायीं ओर अन्तरण

91394359667.

अर्थव्यवस्था को सदैव पूर्ण रोज़गार की ओर ले जाना

91394359668.

Question Number : 68 Question Id : 91394315190 Question Type : MCQ Option Shuffling : Yes Display Question Number : Yes
Single Line Question Option : No Option Orientation : Vertical

Correct Marks : 2 Wrong Marks : 0

In a hypothetical economy, the rate of growth of nominal GDP is 15% per annum, the annual rate of growth of GDP deflator is 5%. If the population is growing at the rate of growth of 2% per annum, what will be the annual rate of growth of per capita real GDP ?

Options :

8%

91394359669.

10%

91394359670.

3%

91394359671.

7%

91394359672.

Question Number : 68 Question Id : 91394315190 Question Type : MCQ Option Shuffling : Yes Display Question Number : Yes
Single Line Question Option : No Option Orientation : Vertical

Correct Marks : 2 Wrong Marks : 0

किसी परिकल्पित अर्थव्यवस्था में, मौद्रिक सकल घरेलू उत्पाद (जी.डी.पी.) की वृद्धि दर 15% वार्षिक है, सकल घरेलू उत्पाद अवस्फीतक की वार्षिक वृद्धि दर 5% है। यदि जनसंख्या में 2% प्रतिवर्ष की दर से वृद्धि हो रही हो, तो प्रति व्यक्ति सकल घरेलू उत्पाद की वार्षिक वृद्धि दर क्या होगी ?

Options :

91394359669. 8%

91394359670. 10%

91394359671. 3%

91394359672. 7%

Question Number : 69 Question Id : 91394315191 Question Type : MCQ Option Shuffling : Yes Display Question Number : Yes
Single Line Question Option : No Option Orientation : Vertical

Correct Marks : 2 Wrong Marks : 0

In an economy with a linear homogeneous Cobb-Douglas production function, the share of capital and labour in total output are, respectively, 40% and 60%. The capital stock and labour force are growing, respectively, at 8% and 3% per annum. If the rate of growth of output is recorded as 7% per annum, then the rate of growth of Total Factor Productivity will be

Options :

91394359673. 4%

91394359674. 11%

91394359675. 10%

91394359676. 2%

Question Number : 69 Question Id : 91394315191 Question Type : MCQ Option Shuffling : Yes Display Question Number : Yes
Single Line Question Option : No Option Orientation : Vertical

Correct Marks : 2 Wrong Marks : 0

किसी रेखीय समघातीय कॉब-डगलस उत्पादन फलन वाली अर्थव्यवस्था में कुल उत्पादन में पूँजी तथा श्रम का हिस्सा क्रमशः 40% तथा 60% है। पूँजीगत स्टॉक तथा श्रम शक्ति में क्रमशः 8% तथा 3% वार्षिक की दर से वृद्धि हो रही है। यदि उत्पादन की वृद्धि दर 7% वार्षिक दर्ज की गई है, तो कुल साधन उत्पादकता की वृद्धि दर क्या होगी ?

Options :

91394359673. 4%

91394359674. 11%

91394359675. 10%

91394359676. 2%

Question Number : 70 Question Id : 91394315192 Question Type : MCQ Option Shuffling : Yes Display Question Number : Yes
Single Line Question Option : No Option Orientation : Vertical

Correct Marks : 2 Wrong Marks : 0

According to Bent Hansen, which amongst the following were treated as factors enhancing effective demand ?

- (i) Public expenditure
- (ii) Rising population
- (iii) Banking and financial system

Choose the correct answer from the code given below :

Code :

Options :

91394359677. (i) and (iii)

91394359678. (i) and (ii)

91394359679. (ii) and (iii)

91394359680. (i), (ii) and (iii)

Question Number : 70 Question Id : 91394315192 Question Type : MCQ Option Shuffling : Yes Display Question Number : Yes
Single Line Question Option : No Option Orientation : Vertical

Correct Marks : 2 Wrong Marks : 0

बेंट हेन्सन के अनुसार, निम्नलिखित में से किन्हें प्रभावी माँग बढ़ाने के साधन के रूप में माना जाता है ?

- (i) सार्वजनिक व्यय
- (ii) बढ़ती हुई जनसंख्या
- (iii) बैंकिंग और वित्तीय व्यवस्था

नीचे दिए गए कूट में से सही उत्तर को चुनिए :

कूट :

Options :

91394359677. (i) और (iii)

91394359678. (i) और (ii)

91394359679. (ii) और (iii)

91394359680. (i), (ii) और (iii)

Question Number : 71 Question Id : 91394315193 Question Type : MCQ Option Shuffling : Yes Display Question Number : Yes
Single Line Question Option : No Option Orientation : Vertical

Correct Marks : 2 Wrong Marks : 0

Match List I (Authors) with List II (Books) and choose the correct answer from the code given below :

List I (Author)	List II (Book)
(a) Milton Friedman	(i) Das Kapital
(b) Joseph Schumpeter	(ii) Capitalism and Freedom
(c) Karl Marx	(iii) Capital in the 21 st century
(d) Thomas Piketty	(iv) Capitalism, Socialism and Democracy

Code :

Options :

91394359681. (a)–(iii), (b)–(ii), (c)–(i), (d)–(iv)

91394359682. (a)–(ii), (b)–(iv), (c)–(i), (d)–(iii)

91394359683. (a)–(iv), (b)–(iii), (c)–(i), (d)–(ii)

91394359684. (a)–(iii), (b)–(i), (c)–(iv), (d)–(ii)

Question Number : 71 Question Id : 91394315193 Question Type : MCQ Option Shuffling : Yes Display Question Number : Yes
Single Line Question Option : No Option Orientation : Vertical

Correct Marks : 2 Wrong Marks : 0

सूची I (लेखकों) को सूची II (पुस्तकों) के साथ सुमेलित कीजिए और नीचे दिए गए कूट में से सही उत्तर को चुनिए :

सूची I (लेखक)	सूची II (पुस्तक)
(a) मिल्टन फ्रीडमैन	(i) दास कैपिटल
(b) जोसेफ शूम्पीटर	(ii) कैपिटलिज़्म एण्ड फ्रीडम
(c) कार्ल मार्क्स	(iii) कैपिटल इन द 21 st सेन्चुरी
(d) टॉमस पिकेटी	(iv) कैपिटलिज़्म, सोशियलिज़्म एण्ड डेमोक्रेसी

कूट :

Options :

91394359681. (a)–(iii), (b)–(ii), (c)–(i), (d)–(iv)

91394359682. (a)–(ii), (b)–(iv), (c)–(i), (d)–(iii)

91394359683. (a)–(iv), (b)–(iii), (c)–(i), (d)–(ii)

91394359684. (a)–(iii), (b)–(i), (c)–(iv), (d)–(ii)

Question Number : 72 Question Id : 91394315194 Question Type : MCQ Option Shuffling : Yes Display Question Number : Yes
Single Line Question Option : No Option Orientation : Vertical

Correct Marks : 2 Wrong Marks : 0

On which of the following do Keynesians and Monetarists agree ?

Options :

91394359685. The most important cause of demand shocks is changes in supply.

91394359686. The demand for money is interest elastic.

91394359687. Output deviates at times from the potential output because of demand shocks.

91394359688. When there is recessionary gap, flexible wages will retrieve the labour market to equilibrium quickly.

Question Number : 72 Question Id : 91394315194 Question Type : MCQ Option Shuffling : Yes Display Question Number : Yes
Single Line Question Option : No Option Orientation : Vertical

Correct Marks : 2 Wrong Marks : 0

निम्नलिखित में से किस पर कीन्सीय और मुद्रावादी सहमत होते हैं ?

Options :

91394359685. माँग आघात का सबसे महत्वपूर्ण कारण आपूर्ति में परिवर्तन होता है ।

91394359686. मुद्रा की माँग ब्याज लोचनीय होती है ।

91394359687. माँग आघातों के कारण उत्पादन, संभाव्य उत्पादन से कभी-कभी विचलित होता है ।

91394359688. जब मंदी का अंतराल होता है, नम्य मज़दूरी शीघ्र ही श्रम बाज़ार को पुनः संतुलन में ले आएगी ।

Question Number : 73 Question Id : 91394315195 Question Type : MCQ Option Shuffling : Yes Display Question Number : Yes
Single Line Question Option : No Option Orientation : Vertical

Correct Marks : 2 Wrong Marks : 0

According to the cash-balance approach, the elasticity of demand for money

Options :

91394359689. Is less than one

91394359690. Is more than one

91394359691. Is equal to one

Fluctuates with the changes in the phases of inflation

91394359692.

Question Number : 73 Question Id : 91394315195 Question Type : MCQ Option Shuffling : Yes Display Question Number : Yes
Single Line Question Option : No Option Orientation : Vertical

Correct Marks : 2 Wrong Marks : 0

नकद शेष उपागम के अनुसार, मुद्रा की माँग की लोच है

Options :

91394359689. एक से कम

91394359690. एक से अधिक

91394359691. एक के बराबर

91394359692. स्फीति के चरणों में परिवर्तन के साथ उतार-चढ़ाव करती हुई

Question Number : 74 Question Id : 91394315196 Question Type : MCQ Option Shuffling : Yes Display Question Number : Yes
Single Line Question Option : No Option Orientation : Vertical

Correct Marks : 2 Wrong Marks : 0

Which of the following act as an instrument to help in the borrowing by the government ?

- (i) Repo Rate
- (ii) Reverse Repo Rate
- (iii) CRR
- (iv) SLR

Choose the correct answer from the code given below :

Code :

Options :

91394359693. (i) and (iii)

91394359694. Only (iv)

91394359695. (i) and (iv)

91394359696. (iii) and (iv)

Question Number : 74 Question Id : 91394315196 Question Type : MCQ Option Shuffling : Yes Display Question Number : Yes
Single Line Question Option : No Option Orientation : Vertical

Correct Marks : 2 Wrong Marks : 0

निम्नलिखित में से कौन-सा सरकार द्वारा ऋण लेने में एक उपकरण के रूप में कार्य करता है ?

- (i) पुनः खरीद दर (रेपो रेट)
- (ii) प्रत्यावर्ती पुनः खरीद दर (रिवर्स रेपो रेट)
- (iii) आरक्षित नकदी निधि अनुपात (सी.आर.आर.)
- (iv) वैधानिक तरलता अनुपात (एस.एल.आर.)

नीचे दिए गए कूट में से सही उत्तर को चुनिए :

कूट :

Options :

91394359693. (i) और (iii)

91394359694. केवल (iv)

91394359695. (i) और (iv)

91394359696. (iii) और (iv)

Question Number : 75 Question Id : 91394315197 Question Type : MCQ Option Shuffling : Yes Display Question Number : Yes
Single Line Question Option : No Option Orientation : Vertical

Correct Marks : 2 Wrong Marks : 0

A rise in general price level may be caused by which amongst the following ?

- (i) An increase in the money supply
- (ii) An increase in the aggregate level of output
- (iii) An increase in the effective demand

Choose the correct answer from the code given below :

Code :

Options :

91394359697. Only (iii)

91394359698. (i) and (ii)

91394359699. (i), (ii) and (iii)

91394359700. (i) and (iii)

Question Number : 75 Question Id : 91394315197 Question Type : MCQ Option Shuffling : Yes Display Question Number : Yes
Single Line Question Option : No Option Orientation : Vertical

Correct Marks : 2 Wrong Marks : 0

निम्नलिखित में से किसके कारण सामान्य मूल्य स्तर में वृद्धि हो सकती है ?

- (i) मुद्रा आपूर्ति में वृद्धि
- (ii) उत्पादन के कुल स्तर में वृद्धि
- (iii) प्रभावी माँग में वृद्धि

नीचे दिए गए कूट में से सही उत्तर को चुनिए :

कूट :

Options :

91394359697. केवल (iii)

91394359698. (i) और (ii)

91394359699. (i), (ii) और (iii)

91394359700. (i) और (iii)

Question Number : 76 Question Id : 91394315198 Question Type : MCQ Option Shuffling : Yes Display Question Number : Yes
Single Line Question Option : No Option Orientation : Vertical

Correct Marks : 2 Wrong Marks : 0

The concept of Universal Banking in India was recommended by which of the following committee ?

Options :

91394359701. Abid Hussain Committee

91394359702. R.H. Khan Committee

91394359703. S. Padmanabhan Committee

91394359704. Y.H. Malegam Committee

Question Number : 76 Question Id : 91394315198 Question Type : MCQ Option Shuffling : Yes Display Question Number : Yes
Single Line Question Option : No Option Orientation : Vertical

Correct Marks : 2 Wrong Marks : 0

निम्नलिखित में से किस समिति ने भारत में सार्वभौमिक बैंकिंग की अवधारणा की सिफारिश की थी ?

Options :

91394359701. आबिद हुसैन समिति

91394359702. आर.एच. खान समिति

एस. पद्मनाभन समिति

91394359703.

वाई.एच. मालेगाम समिति

91394359704.

Question Number : 77 Question Id : 91394315199 Question Type : MCQ Option Shuffling : Yes Display Question Number : Yes
Single Line Question Option : No Option Orientation : Vertical

Correct Marks : 2 Wrong Marks : 0

What is the required Capital Adequacy Ratio for a new bank to apply for a license, under the draft guidelines of RBI ?

Options :

9 percent

91394359705.

10 percent

91394359706.

11 percent

91394359707.

12 percent

91394359708.

Question Number : 77 Question Id : 91394315199 Question Type : MCQ Option Shuffling : Yes Display Question Number : Yes
Single Line Question Option : No Option Orientation : Vertical

Correct Marks : 2 Wrong Marks : 0

आर.बी.आई. के प्रारूप दिशा-निर्देशों के अंतर्गत किसी नए बैंक के लिए लाइसेन्स का आवेदन करने हेतु अपेक्षित पूँजी पर्याप्तता अनुपात कितना है ?

Options :

9 प्रतिशत

91394359705.

10 प्रतिशत

91394359706.

11 प्रतिशत

91394359707.

12 प्रतिशत

91394359708.

Question Number : 78 Question Id : 91394315200 Question Type : MCQ Option Shuffling : Yes Display Question Number : Yes
Single Line Question Option : No Option Orientation : Vertical

Correct Marks : 2 Wrong Marks : 0

Which of the following is **not** an objective of Marginal Cost of funds based Lending Rate (MCLR) ?

Options :

91394359709. To improve the transmission of policy rates into the lending rates of banks

91394359710. To ensure availability of bank credit at interest rates which are fair to borrowers as well as banks

91394359711. To enable banks to become more competitive

91394359712. To enable the RBI to achieve the inflation target

Question Number : 78 Question Id : 91394315200 Question Type : MCQ Option Shuffling : Yes Display Question Number : Yes
Single Line Question Option : No Option Orientation : Vertical

Correct Marks : 2 Wrong Marks : 0

निम्नलिखित में से कौन-सा कोष की सीमान्त लागत आधारित उधारी दर (एम.सी.एल.आर.) का उद्देश्य नहीं है ?

Options :

91394359709. नीति दरों के बैंकों की उधारी दरों में पारेषण को सुधारना

91394359710. ब्याज दरों, जो उधारकर्ताओं और बैंकों दोनों के लिए ही समुचित हैं, पर बैंक ऋण की उपलब्धता सुनिश्चित करना

91394359711. बैंकों को अधिक प्रतिस्पर्धी बनने में समर्थ बनाना

91394359712. स्फीति लक्ष्य को प्राप्त करने में आर.बी.आई. को समर्थ करना

Question Number : 79 Question Id : 91394315201 Question Type : MCQ Option Shuffling : Yes Display Question Number : Yes
Single Line Question Option : No Option Orientation : Vertical

Correct Marks : 2 Wrong Marks : 0

Match List I with List II and choose the correct answer from the code given below :

List I

(a) $n = Pk$

(b) $M = PkT$

(c) $P = \frac{kR}{M}$

(d) $M = kPY$

List II

(i) A.C. Pigou

(ii) Keynes

(iii) Alfred Marshall

(iv) D.H. Robertson

Code :

Options :

91394359713. (a)–(ii), (b)–(iv), (c)–(i), (d)–(iii)

91394359714. (a)–(i), (b)–(ii), (c)–(iii), (d)–(iv)

91394359715. (a)–(iv), (b)–(i), (c)–(ii), (d)–(iii)

91394359716. (a)–(iii), (b)–(ii), (c)–(i), (d)–(iv)

Question Number : 79 Question Id : 91394315201 Question Type : MCQ Option Shuffling : Yes Display Question Number : Yes
Single Line Question Option : No Option Orientation : Vertical

Correct Marks : 2 Wrong Marks : 0

सूची I को सूची II के साथ सुमेलित कीजिए और नीचे दिए गए कूट में से सही उत्तर को चुनिए :

सूची I

सूची II

(a) $n = Pk$

(i) ए.सी. पीगू

(b) $M = PkT$

(ii) कीन्स

(c) $P = \frac{kR}{M}$

(iii) अल्फ्रेड मार्शल

(d) $M = kPY$

(iv) डी.एच. रॉबर्टसन

कूट :

Options :

91394359713. (a)–(ii), (b)–(iv), (c)–(i), (d)–(iii)

91394359714. (a)–(i), (b)–(ii), (c)–(iii), (d)–(iv)

91394359715. (a)–(iv), (b)–(i), (c)–(ii), (d)–(iii)

91394359716. (a)–(iii), (b)–(ii), (c)–(i), (d)–(iv)

Question Number : 80 Question Id : 91394315202 Question Type : MCQ Option Shuffling : Yes Display Question Number : Yes
Single Line Question Option : No Option Orientation : Vertical

Correct Marks : 2 Wrong Marks : 0

The statement, "Too much money chasing too few goods" is based on which of the following theoretical concepts ?

Options :

91394359717. Quantity theory of prices

91394359718. Quantity theory of money

91394359719. Inventory theoretic approach to the demand for money

Real balance effect

91394359720.

Question Number : 80 Question Id : 91394315202 Question Type : MCQ Option Shuffling : Yes Display Question Number : Yes
Single Line Question Option : No Option Orientation : Vertical

Correct Marks : 2 Wrong Marks : 0

“बहुत ज्यादा मुद्रा बहुत ही कम वस्तुओं का पीछा करती है” यह कथन निम्नलिखित में से किन सैद्धान्तिक विचारों पर आधारित है ?

Options :

कीमतों का परिमाण सिद्धान्त

91394359717.

मुद्रा का परिमाण सिद्धान्त

91394359718.

मुद्रा की माँग का मालसूची सैद्धान्तिक उपागम

91394359719.

वास्तविक शेष प्रभाव

91394359720.

Question Number : 81 Question Id : 91394315203 Question Type : MCQ Option Shuffling : Yes Display Question Number : Yes
Single Line Question Option : No Option Orientation : Vertical

Correct Marks : 2 Wrong Marks : 0

Who among the following said that “Money is a temporary abode of purchasing power” ?

Options :

Irving Fisher

91394359721.

Milton Friedman

91394359722.

William J. Baumol

91394359723.

James Tobin

91394359724.

Question Number : 81 Question Id : 91394315203 Question Type : MCQ Option Shuffling : Yes Display Question Number : Yes
Single Line Question Option : No Option Orientation : Vertical

Correct Marks : 2 Wrong Marks : 0

निम्नलिखित में से किसका कथन है कि “मुद्रा क्रय शक्ति का अस्थायी वास है” ?

Options :

इर्विंग फिशर

91394359721.

मिल्टन फ्रीडमैन

91394359722.

91394359723. विलियम जे. बॉमल

91394359724. जेम्स टोबिन

Question Number : 82 Question Id : 91394315204 Question Type : MCQ Option Shuffling : Yes Display Question Number : Yes
Single Line Question Option : No Option Orientation : Vertical
Correct Marks : 2 Wrong Marks : 0

Which of the following is **not** part of the Peacock-Wiseman Hypothesis ?

Options :

91394359725. Displacement Effect

91394359726. Inspection Effect

91394359727. Concentration Effect

91394359728. Announcement Effect

Question Number : 82 Question Id : 91394315204 Question Type : MCQ Option Shuffling : Yes Display Question Number : Yes
Single Line Question Option : No Option Orientation : Vertical
Correct Marks : 2 Wrong Marks : 0

निम्नलिखित में से कौन-सा पीकॉक-वाइज़मेन परिकल्पना का भाग **नहीं** है ?

Options :

91394359725. विस्थापन प्रभाव

91394359726. निरीक्षण प्रभाव

91394359727. संकेन्द्रण प्रभाव

91394359728. घोषणा प्रभाव

Question Number : 83 Question Id : 91394315205 Question Type : MCQ Option Shuffling : Yes Display Question Number : Yes
Single Line Question Option : No Option Orientation : Vertical
Correct Marks : 2 Wrong Marks : 0

An income tax will be progressive if

Options :

91394359729. Marginal rate of tax is greater than the average rate of tax.

91394359730. Marginal rate of tax is less than the average rate of tax.

91394359731. Marginal rate of tax is equal to the average rate of tax.

91394359732. Marginal rate of tax is zero.

Question Number : 83 Question Id : 91394315205 Question Type : MCQ Option Shuffling : Yes Display Question Number : Yes
Single Line Question Option : No Option Orientation : Vertical

Correct Marks : 2 Wrong Marks : 0

कोई आयकर प्रगतिशील होगा यदि

Options :

91394359729. कर की सीमांत दर, कर की औसत दर से अधिक है ।

91394359730. कर की सीमांत दर, कर की औसत दर से कम है ।

91394359731. कर की सीमांत दर, कर की औसत दर के समान है ।

91394359732. कर की सीमांत दर शून्य है ।

Question Number : 84 Question Id : 91394315206 Question Type : MCQ Option Shuffling : Yes Display Question Number : Yes
Single Line Question Option : No Option Orientation : Vertical

Correct Marks : 2 Wrong Marks : 0

The public expenditure in India is classified as capital and revenue. Which of the following is/are revenue expenditure ?

(i) Subsidies

(ii) Interest payments on public debt

(iii) Wages and salaries

Choose the correct answer from the code given below :

Code :

Options :

91394359733. (i) and (ii)

91394359734. (i) and (iii)

91394359735. (ii) and (iii)

91394359736. (i), (ii) and (iii)

Question Number : 84 Question Id : 91394315206 Question Type : MCQ Option Shuffling : Yes Display Question Number : Yes
Single Line Question Option : No Option Orientation : Vertical

Correct Marks : 2 Wrong Marks : 0

भारत में सार्वजनिक व्यय को पूँजी तथा राजस्व में वर्गीकृत किया गया है। निम्नलिखित में से कौन-सा/से राजस्व व्यय है/हैं ?

- (i) राज सहायता
- (ii) सार्वजनिक ऋण पर ब्याज का भुगतान
- (iii) मजदूरी और वेतन

नीचे दिए गए कूट में से सही उत्तर को चुनिए :

कूट :

Options :

91394359733. (i) और (ii)

91394359734. (i) और (iii)

91394359735. (ii) और (iii)

91394359736. (i), (ii) और (iii)

Question Number : 85 Question Id : 91394315207 Question Type : MCQ Option Shuffling : Yes Display Question Number : Yes
Single Line Question Option : No Option Orientation : Vertical

Correct Marks : 2 Wrong Marks : 0

Which of the following correctly describes the Musgrave and Thin's measure of tax progressivity ?

where

G_a = Gini's coefficient after tax,

G_b = Gini's coefficient before tax.

Options :

$$M = \frac{1 - G_a}{1 - G_b}$$

91394359737.

$$M = \frac{G_a}{G_b}$$

91394359738.

$$M = \frac{1 - G_b}{1 - G_a}$$

91394359739.

$$M = \frac{G_b}{G_a}$$

91394359740.

Question Number : 85 Question Id : 91394315207 Question Type : MCQ Option Shuffling : Yes Display Question Number : Yes
Single Line Question Option : No Option Orientation : Vertical

Correct Marks : 2 Wrong Marks : 0

निम्नलिखित में से कौन-सा मस्येव और थीन के कर प्रगतिशीलता के मान को सही रूप में दर्शाता है ?
जहाँ

G_a = कर पश्चात् गिनी गुणांक,

G_b = कर पूर्व गिनी गुणांक ।

Options :

$$M = \frac{1 - G_a}{1 - G_b}$$

91394359737.

$$M = \frac{G_a}{G_b}$$

91394359738.

$$M = \frac{1 - G_b}{1 - G_a}$$

91394359739.

$$M = \frac{G_b}{G_a}$$

91394359740.

Question Number : 86 Question Id : 91394315208 Question Type : MCQ Option Shuffling : Yes Display Question Number : Yes
Single Line Question Option : No Option Orientation : Vertical

Correct Marks : 2 Wrong Marks : 0

GST which came into effect from 1st July, 2017 has four (04) tax slabs applicable to the commodities and services in India. Which of the following tax slabs are correct ?

Options :

5%, 12%, 18% and 28%

91394359741.

5%, 8%, 12% and 18%

91394359742.

8%, 12%, 18% and 28%

91394359743.

91394359744. 8%, 12%, 15% and 18%

Question Number : 86 Question Id : 91394315208 Question Type : MCQ Option Shuffling : Yes Display Question Number : Yes
Single Line Question Option : No Option Orientation : Vertical

Correct Marks : 2 Wrong Marks : 0

1 जुलाई, 2017 से लागू वस्तु एवं सेवा कर (जी.एस.टी.) के अन्तर्गत भारत में वस्तुओं तथा सेवाओं पर चार (04) कर स्लैब लागू हैं। निम्नलिखित में से कौन-से कर स्लैब सही हैं ?

Options :

91394359741. 5%, 12%, 18% और 28%

91394359742. 5%, 8%, 12% और 18%

91394359743. 8%, 12%, 18% और 28%

91394359744. 8%, 12%, 15% और 18%

Question Number : 87 Question Id : 91394315209 Question Type : MCQ Option Shuffling : Yes Display Question Number : Yes
Single Line Question Option : No Option Orientation : Vertical

Correct Marks : 2 Wrong Marks : 0

According to the Union Budget, which of the following Fiscal deficit targets for 2018 – 19 is correct ?

Options :

91394359745. 3.3% of the GDP

91394359746. 4.3% of the GDP

91394359747. 5.3% of the GDP

91394359748. 4.5% of the GDP

Question Number : 87 Question Id : 91394315209 Question Type : MCQ Option Shuffling : Yes Display Question Number : Yes
Single Line Question Option : No Option Orientation : Vertical

Correct Marks : 2 Wrong Marks : 0

केंद्रीय बजट के अनुसार, वर्ष 2018 – 19 के लिए निम्नलिखित में से कौन-सा राजकोषीय घाटे का लक्ष्य सही है ?

Options :

91394359745. सकल घरेलू उत्पाद का 3.3%

91394359746. सकल घरेलू उत्पाद का 4.3%

91394359747. सकल घरेलू उत्पाद का 5.3%

91394359748. सकल घरेलू उत्पाद का 4.5%

Question Number : 88 Question Id : 91394315210 Question Type : MCQ Option Shuffling : Yes Display Question Number : Yes
Single Line Question Option : No Option Orientation : Vertical

Correct Marks : 2 Wrong Marks : 0

Why are indirect taxes called regressive ?

Options :

91394359749. They are charged at higher rates than direct tax.

91394359750. They are charged at the same rate for all income groups.

91394359751. Both above are correct

91394359752. None of the above are correct

Question Number : 88 Question Id : 91394315210 Question Type : MCQ Option Shuffling : Yes Display Question Number : Yes
Single Line Question Option : No Option Orientation : Vertical

Correct Marks : 2 Wrong Marks : 0

अप्रत्यक्ष करों को प्रतिगामी क्यों कहा जाता है ?

Options :

91394359749. ये प्रत्यक्ष कर की तुलना में उच्चतर दरों पर प्रभारित किए जाते हैं ।

91394359750. ये सभी आय समूहों के लिए समान दर पर प्रभारित किए जाते हैं ।

91394359751. उपर्युक्त दोनों सही हैं

91394359752. उपर्युक्त में से कोई भी सही नहीं है

Question Number : 89 Question Id : 91394315211 Question Type : MCQ Option Shuffling : Yes Display Question Number : Yes
Single Line Question Option : No Option Orientation : Vertical

Correct Marks : 2 Wrong Marks : 0

Consider the following :

- (i) Fringe Benefits Tax
- (ii) Capital Gains Tax
- (iii) Securities Transaction Tax

Which of the above is/are Direct Tax/Taxes ?

Choose the correct answer from the code given below :

Code :

Options :

91394359753. (ii) and (iii)

91394359754. (i), (ii) and (iii)

91394359755. Only (i)

91394359756. (i) and (iii)

Question Number : 89 Question Id : 91394315211 Question Type : MCQ Option Shuffling : Yes Display Question Number : Yes
Single Line Question Option : No Option Orientation : Vertical

Correct Marks : 2 Wrong Marks : 0

निम्नलिखित पर विचार कीजिए :

- (i) अनुषंगी लाभ कर
- (ii) पूँजीगत अभिलाभ कर
- (iii) प्रतिभूति लेन-देन कर

उपर्युक्त में से कौन-सा/से प्रत्यक्ष कर है/हैं ?

नीचे दिए गए कूट में से सही उत्तर को चुनिए :

कूट :

Options :

91394359753. (ii) और (iii)

91394359754. (i), (ii) और (iii)

91394359755. केवल (i)

91394359756. (i) और (iii)

Question Number : 90 Question Id : 91394315212 Question Type : MCQ Option Shuffling : Yes Display Question Number : Yes
Single Line Question Option : No Option Orientation : Vertical

Correct Marks : 2 Wrong Marks : 0

Which of the following will result in the 'crowding in' effect in the economy ?

- (i) Public borrowings to finance spending on infrastructure
- (ii) Public borrowings to finance spending on salaries and wages
- (iii) Public borrowings to finance spending on health and education
- (iv) Public borrowings to finance spending on skill development

Choose the correct answer from the code given below :

Code :

Options :

91394359757. (i), (ii) and (iii)

91394359758. (iii) and (iv)

91394359759. (i), (iii) and (iv)

91394359760. (i) and (ii)

Question Number : 90 Question Id : 91394315212 Question Type : MCQ Option Shuffling : Yes Display Question Number : Yes
Single Line Question Option : No Option Orientation : Vertical

Correct Marks : 2 Wrong Marks : 0

अर्थव्यवस्था में निम्नलिखित में से किसके परिणामस्वरूप 'अंतर्गमन' प्रभाव होगा ?

- (i) आधारभूत संरचना पर व्यय के वित्तपोषण के लिए सार्वजनिक उधारी
- (ii) वेतन और मजदूरी पर व्यय के वित्तपोषण के लिए सार्वजनिक उधारी
- (iii) स्वास्थ्य और शिक्षा पर व्यय के वित्तपोषण के लिए सार्वजनिक उधारी
- (iv) कौशल विकास पर व्यय के वित्तपोषण के लिए सार्वजनिक उधारी

नीचे दिए गए कूट में से सही उत्तर को चुनिए :

कूट :

Options :

91394359757. (i), (ii) और (iii)

91394359758. (iii) और (iv)

91394359759. (i), (iii) और (iv)

91394359760. (i) और (ii)

Question Number : 91 Question Id : 91394315213 Question Type : MCQ Option Shuffling : Yes Display Question Number : Yes
Single Line Question Option : No Option Orientation : Vertical

Correct Marks : 2 Wrong Marks : 0

Development expenditure of the Central Government does **not** include

- (i) Grant to States under Centrally sponsored schemes
- (ii) Expenditure on social and community services
- (iii) Expenditure on economic services
- (iv) Defence expenditure

Choose the correct answer from the code given below :

Code :

Options :

91394359761. (i) and (ii)

91394359762. (ii) and (iii)

91394359763. Only (iv)

91394359764. (iii) and (iv)

Question Number : 91 Question Id : 91394315213 Question Type : MCQ Option Shuffling : Yes Display Question Number : Yes
Single Line Question Option : No Option Orientation : Vertical

Correct Marks : 2 Wrong Marks : 0

केन्द्र सरकार के विकास व्यय में सम्मिलित नहीं है

- (i) केन्द्र द्वारा प्रायोजित स्कीमों के अन्तर्गत राज्यों को अनुदान
- (ii) सामाजिक और सामुदायिक सेवाओं पर व्यय
- (iii) आर्थिक सेवाओं पर व्यय
- (iv) रक्षा व्यय

नीचे दिए गए कूट में से सही उत्तर को चुनिए :

कूट :

Options :

91394359761. (i) और (ii)

91394359762. (ii) और (iii)

91394359763. केवल (iv)

91394359764. (iii) और (iv)

Question Number : 92 Question Id : 91394315214 Question Type : MCQ Option Shuffling : Yes Display Question Number : Yes
Single Line Question Option : No Option Orientation : Vertical

Correct Marks : 2 Wrong Marks : 0

In the basic neo-classical growth model, where does the growth equilibrium occur ?

Options :

91394359765. Where investment per worker is equal to savings per worker.

91394359766. Where investment per worker equals depreciation of capital for worker.

91394359767. Where investment per worker equals capital per worker.

91394359768. Where capital per worker equals output per worker.

Question Number : 92 Question Id : 91394315214 Question Type : MCQ Option Shuffling : Yes Display Question Number : Yes
Single Line Question Option : No Option Orientation : Vertical

Correct Marks : 2 Wrong Marks : 0

मूल नव-क्लासिकीय संवृद्धि मॉडल में संवृद्धि संतुलन कहाँ होता है ?

Options :

91394359765. जहाँ प्रति कामगार निवेश प्रति कामगार बचतों के बराबर होता है ।

91394359766. जहाँ प्रति कामगार निवेश प्रति कामगार पूँजी-हास के बराबर होता है ।

91394359767. जहाँ प्रति कामगार निवेश प्रति कामगार पूँजी के बराबर होता है ।

91394359768. जहाँ प्रति कामगार पूँजी प्रति कामगार उत्पादन के बराबर होती है ।

Question Number : 93 Question Id : 91394315215 Question Type : MCQ Option Shuffling : Yes Display Question Number : Yes
Single Line Question Option : No Option Orientation : Vertical

Correct Marks : 2 Wrong Marks : 0

According to Schumpeter Theory of Development, which of the following statements is correct ?

Options :

91394359769. The expansion of economic output is limited by the real savings of the economy.

91394359770. Democracy enhances the efficiency of an economic system.

91394359771. All the above are correct

91394359772. None of the above are correct

Question Number : 93 Question Id : 91394315215 Question Type : MCQ Option Shuffling : Yes Display Question Number : Yes
Single Line Question Option : No Option Orientation : Vertical

Correct Marks : 2 Wrong Marks : 0

शुम्पीटर के विकास सिद्धान्त के अनुसार, निम्नलिखित कथनों में से कौन-सा सही है ?

Options :

91394359769. आर्थिक उत्पादन का विस्तार अर्थव्यवस्था की वास्तविक बचतों द्वारा सीमित होता है ।

91394359770. लोकतंत्र एक आर्थिक प्रणाली की दक्षता को बढ़ाता है ।

91394359771. उपर्युक्त सभी सही हैं

91394359772. उपर्युक्त में से कोई सही नहीं है

Question Number : 94 Question Id : 91394315216 Question Type : MCQ Option Shuffling : Yes Display Question Number : Yes
Single Line Question Option : No Option Orientation : Vertical

Correct Marks : 2 Wrong Marks : 0

Which of the following statements is/are correct about Uzawa's theorem ?

Options :

91394359773. The growth rate of output per worker, consumption per worker and capital per worker are equal and constant over time.

91394359774. The production function is linear homogeneous.

91394359775. The technical progress is 'Harrod neutral' only.

91394359776. All of the above

Question Number : 94 Question Id : 91394315216 Question Type : MCQ Option Shuffling : Yes Display Question Number : Yes
Single Line Question Option : No Option Orientation : Vertical

Correct Marks : 2 Wrong Marks : 0

उज़ावा प्रमेय के विषय में निम्नलिखित में से कौन-सा/से कथन सही है/हैं ?

Options :

91394359773. प्रति श्रमिक उत्पादन, प्रति श्रमिक उपभोग और प्रति व्यक्ति पूँजी की वृद्धि दर समान है और समय सापेक्ष स्थिर है ।

91394359774. उत्पादन फलन रैखिक समजातीय है ।

91394359775. तकनीकी प्रगति केवल 'हैरड-तटस्थ' है ।

91394359776.

Question Number : 95 Question Id : 91394315217 Question Type : MCQ Option Shuffling : Yes Display Question Number : Yes
Single Line Question Option : No Option Orientation : Vertical

Correct Marks : 2 Wrong Marks : 0

What is true for Neo-Classical growth model ?

- (i) Rate of interest and profit are flexible
- (ii) Capital is heterogeneous
- (iii) Perfect competition prevails
- (iv) Capital and labour are substitutable

Choose the correct answer from the code given below :

Code :

Options :

91394359777. (i), (iii) and (iv)

91394359778. (i), (ii) and (iii)

91394359779. (ii) and (iii)

91394359780. All of the above

Question Number : 95 Question Id : 91394315217 Question Type : MCQ Option Shuffling : Yes Display Question Number : Yes
Single Line Question Option : No Option Orientation : Vertical

Correct Marks : 2 Wrong Marks : 0

नव-क्लासिकल संवृद्धि मॉडल के संबंध में क्या सही है ?

- (i) ब्याज की दर और लाभ नम्य हैं
- (ii) पूँजी विषमांग है
- (iii) पूर्ण प्रतियोगिता होती है
- (iv) पूँजी और श्रम प्रतिस्थापनीय हैं

नीचे दिए गए कूट में से सही उत्तर को चुनिए :

कूट :

Options :

91394359777. (i), (iii) और (iv)

91394359778. (i), (ii) और (iii)

91394359779. (ii) और (iii)

उपर्युक्त सभी

91394359780.

Question Number : 96 Question Id : 91394315218 Question Type : MCQ Option Shuffling : Yes Display Question Number : Yes
Single Line Question Option : No Option Orientation : Vertical

Correct Marks : 2 Wrong Marks : 0

Technological dualism means

Options :

Prevalence of different production functions in the industrial sector in underdeveloped countries

91394359781.

Prevalence of different technologies in agricultural sector in underdeveloped countries

91394359782.

Prevalence of different production functions in the advanced and traditional sectors in underdeveloped countries

91394359783.

Prevalence of different production functions in domestic and export sectors of underdeveloped countries

91394359784.

Question Number : 96 Question Id : 91394315218 Question Type : MCQ Option Shuffling : Yes Display Question Number : Yes
Single Line Question Option : No Option Orientation : Vertical

Correct Marks : 2 Wrong Marks : 0

तकनीकी द्वैतवाद का अर्थ है

Options :

अल्पविकसित देशों में औद्योगिक क्षेत्र में विभिन्न उत्पादन फलों का प्रचलन

91394359781.

अल्पविकसित देशों में कृषि क्षेत्र में विभिन्न तकनीकों का प्रचलन

91394359782.

अल्पविकसित देशों के उन्नत तथा पारम्परिक क्षेत्रों में विभिन्न उत्पादन फलों का प्रचलन

91394359783.

अल्पविकसित देशों के घरेलू तथा निर्यात क्षेत्रों में विभिन्न उत्पादन फलों का प्रचलन

91394359784.

Question Number : 97 Question Id : 91394315219 Question Type : MCQ Option Shuffling : Yes Display Question Number : Yes
Single Line Question Option : No Option Orientation : Vertical

Correct Marks : 2 Wrong Marks : 0

Match List I with List II and choose the correct answer from the code given below :

List I

List II

- | | |
|---|---------------------|
| (a) Absorptive capacity of capital | (i) M. Kalecki |
| (b) Technological dualism | (ii) A.O. Hirschman |
| (c) Physical quality of life index | (iii) D. Morris |
| (d) Permissive and compulsive sequences of expanding industries | (iv) B. Higgins |

Code :

Options :

91394359785. (a)–(iv), (b)–(iii), (c)–(ii), (d)–(i)

91394359786. (a)–(i), (b)–(ii), (c)–(iii), (d)–(iv)

91394359787. (a)–(ii), (b)–(iv), (c)–(iii), (d)–(i)

91394359788. (a)–(i), (b)–(iv), (c)–(iii), (d)–(ii)

Question Number : 97 Question Id : 91394315219 Question Type : MCQ Option Shuffling : Yes Display Question Number : Yes Single Line Question Option : No Option Orientation : Vertical

Correct Marks : 2 Wrong Marks : 0

सूची I को सूची II के साथ सुमेलित कीजिए और नीचे दिए गए कूट में से सही उत्तर को चुनिए :

सूची I

सूची II

- | | |
|---|-------------------|
| (a) पूँजी की अवशोषण क्षमता | (i) एम. कलैकी |
| (b) तकनीकी द्वैतता | (ii) ए.ओ. हर्षमैन |
| (c) जीवन का भौतिक गुणवत्ता सूचकांक | (iii) डी. मॉरिस |
| (d) उद्योगों के विस्तार हेतु अनुमेय एवं अनिवार्य क्रम | (iv) बी. हिर्गिस |

कूट :

Options :

91394359785. (a)–(iv), (b)–(iii), (c)–(ii), (d)–(i)

91394359786. (a)–(i), (b)–(ii), (c)–(iii), (d)–(iv)

91394359787. (a)–(ii), (b)–(iv), (c)–(iii), (d)–(i)

91394359788. (a)–(i), (b)–(iv), (c)–(iii), (d)–(ii)

Question Number : 98 Question Id : 91394315220 Question Type : MCQ Option Shuffling : Yes Display Question Number : Yes Single Line Question Option : No Option Orientation : Vertical

Correct Marks : 2 Wrong Marks : 0

The original interpretation of balanced growth relates to

Options :

91394359789. All sectors growing at the same rate
91394359790. Absence of shortages or excesses
91394359791. Equal amount to investment in all sectors
91394359792. Large scale expansion of activities to overcome divergence between private and social benefits

Question Number : 98 Question Id : 91394315220 Question Type : MCQ Option Shuffling : Yes Display Question Number : Yes
Single Line Question Option : No Option Orientation : Vertical

Correct Marks : 2 Wrong Marks : 0

संतुलित संवृद्धि की मूल व्याख्या निम्नलिखित में से किससे संबंधित है ?

Options :

91394359789. समस्त क्षेत्र एक ही दर से बढ़ रहे हैं
91394359790. कमी अथवा आधिक्य का नहीं होना
91394359791. सभी क्षेत्रों में समान मात्रा में निवेश
91394359792. निजी और सामाजिक लाभों के बीच अपसरण दूर करने हेतु कार्यकलापों का व्यापक स्तर पर विस्तार

Question Number : 99 Question Id : 91394315221 Question Type : MCQ Option Shuffling : Yes Display Question Number : Yes
Single Line Question Option : No Option Orientation : Vertical

Correct Marks : 2 Wrong Marks : 0

T.W. Schultz has given the following ratios in relation to education for economic growth :

Options :

91394359793. Education-income ratio
91394359794. Education-labour ratio, education-income ratio and education-investment ratio
91394359795. Education-labour ratio
91394359796. Education-capital and labour ratio

Question Number : 99 Question Id : 91394315221 Question Type : MCQ Option Shuffling : Yes Display Question Number : Yes
Single Line Question Option : No Option Orientation : Vertical

Correct Marks : 2 Wrong Marks : 0

टी. डब्ल्यू. शुल्ज़ ने आर्थिक संवृद्धि के लिए शिक्षा के संबंध में निम्नलिखित अनुपात दिया है :

Options :

91394359793. शिक्षा-आय अनुपात

91394359794. शिक्षा-श्रम अनुपात, शिक्षा-आय अनुपात और शिक्षा-निवेश अनुपात

91394359795. शिक्षा-श्रम अनुपात

91394359796. शिक्षा-पूँजी और श्रम अनुपात

Question Number : 100 Question Id : 91394315222 Question Type : MCQ Option Shuffling : Yes Display Question Number : Yes
Single Line Question Option : No Option Orientation : Vertical

Correct Marks : 2 Wrong Marks : 0

Which of the following *Concept – Economist* pairs is **not** correctly matched ?

Options :

91394359797. Knife-edge Problem – Harrod Domar

91394359798. Turnpike Conjecture – Dorfman, Samuelson and Solow

91394359799. Super Multiplier – J.M. Keynes

91394359800. Golden Rule of Accumulation – E.S. Phelps

Question Number : 100 Question Id : 91394315222 Question Type : MCQ Option Shuffling : Yes Display Question Number : Yes
Single Line Question Option : No Option Orientation : Vertical

Correct Marks : 2 Wrong Marks : 0

निम्नलिखित में से कौन-सा प्रत्यय – अर्थशास्त्री युग्म सही सुमेलित नहीं है ?

Options :

91394359797. चाकूधार समस्या – हेरोड-डोमर

91394359798. टर्नपाईक प्रत्यय – डॉर्फमैन, सैम्युलसन और सोलो

91394359799. अति गुणक – जे.एम. कीन्स

91394359800.

Question Number : 101 Question Id : 91394315223 Question Type : MCQ Option Shuffling : Yes Display Question Number : Yes
Single Line Question Option : No Option Orientation : Vertical

Correct Marks : 2 Wrong Marks : 0

Which of the following is considered as the third stage in the Rostow's Stages of Economic Growth model ?

Options :

High mass consumption

91394359801.

Traditional society

91394359802.

Pre-conditions for a take-off

91394359803.

Take-off

91394359804.

Question Number : 101 Question Id : 91394315223 Question Type : MCQ Option Shuffling : Yes Display Question Number : Yes
Single Line Question Option : No Option Orientation : Vertical

Correct Marks : 2 Wrong Marks : 0

निम्नलिखित में से किसको रोस्टोव के आर्थिक संवृद्धि के चरण मॉडल में तीसरा चरण माना जाता है ?

Options :

उच्च जन उपभोग अवस्था

91394359801.

परम्परागत समाज अवस्था

91394359802.

उड़ान की अवस्था के लिए पूर्व शर्तें

91394359803.

उड़ान

91394359804.

Question Number : 102 Question Id : 91394315224 Question Type : MCQ Option Shuffling : Yes Display Question Number : Yes
Single Line Question Option : No Option Orientation : Vertical

Correct Marks : 2 Wrong Marks : 0

Which of the following is/are true for Karl Marx's Theory of Economic Development ?

Options :

Relations in production change independently.

91394359805.

Mode of production changes independently.

91394359806.

91394359807. Both above

91394359808. None of the above

Question Number : 102 Question Id : 91394315224 Question Type : MCQ Option Shuffling : Yes Display Question Number : Yes
Single Line Question Option : No Option Orientation : Vertical

Correct Marks : 2 Wrong Marks : 0

आर्थिक विकास के काल में मार्क्स के सिद्धान्त के संबंध में निम्नलिखित में से कौन-सा/से सही है/हैं ?

Options :

91394359805. उत्पादन में संबंध स्वतंत्र रूप से बदलते हैं ।

91394359806. उत्पादन के तरीके स्वतंत्र रूप से बदलते हैं ।

91394359807. उपर्युक्त दोनों

91394359808. उपर्युक्त में से कोई नहीं

Question Number : 103 Question Id : 91394315225 Question Type : MCQ Option Shuffling : Yes Display Question Number : Yes
Single Line Question Option : No Option Orientation : Vertical

Correct Marks : 2 Wrong Marks : 0

In the year 2015 – 16, India has not been an importer of which of the following products ?

(i) Apples

(ii) Rice

(iii) Pulses

Choose the correct answer from the code given below :

Code :

Options :

91394359809. (i), (ii) and (iii)

91394359810. (ii) and (iii)

91394359811. (i) and (iii)

91394359812. Only (ii)

Question Number : 103 Question Id : 91394315225 Question Type : MCQ Option Shuffling : Yes Display Question Number : Yes
Single Line Question Option : No Option Orientation : Vertical

Correct Marks : 2 Wrong Marks : 0

वर्ष 2015 – 16 में, भारत निम्नलिखित उत्पादों में से किसका निवल आयातक रहा है ?

- (i) सेब
- (ii) चावल
- (iii) दाल

नीचे दिए गए कूट में से सही उत्तर को चुनिए :

कूट :

Options :

91394359809. (i), (ii) और (iii)

91394359810. (ii) और (iii)

91394359811. (i) और (iii)

91394359812. केवल (ii)

Question Number : 104 Question Id : 91394315226 Question Type : MCQ Option Shuffling : Yes Display Question Number : Yes
Single Line Question Option : No Option Orientation : Vertical

Correct Marks : 2 Wrong Marks : 0

Global Competitiveness Report is released by which of the following organisations ?

Options :

91394359813. World Trade Organisation

91394359814. World Economic Forum

91394359815. European Union

91394359816. World Bank

Question Number : 104 Question Id : 91394315226 Question Type : MCQ Option Shuffling : Yes Display Question Number : Yes
Single Line Question Option : No Option Orientation : Vertical

Correct Marks : 2 Wrong Marks : 0

निम्नलिखित संगठनों में से किसके द्वारा वैश्विक प्रतिस्पर्धात्मकता रिपोर्ट जारी की जाती है ?

Options :

91394359813. विश्व व्यापार संगठन

91394359814. विश्व आर्थिक मंच

यूरोपीय संघ

91394359815.

विश्व बैंक

91394359816.

Question Number : 105 Question Id : 91394315227 Question Type : MCQ Option Shuffling : Yes Display Question Number : Yes
Single Line Question Option : No Option Orientation : Vertical

Correct Marks : 2 Wrong Marks : 0

अंतर्राष्ट्रीय व्यापार में 'राउंड ट्रिपिंग' एक पद्धति है

Options :

विदेशी प्रत्यक्ष निवेश बढ़ाने की

91394359817.

कर अपवंचन की

91394359818.

निर्यात को बढ़ाने की

91394359819.

'स्टार्ट अप' के वित्तपोषण की

91394359820.

Question Number : 105 Question Id : 91394315227 Question Type : MCQ Option Shuffling : Yes Display Question Number : Yes
Single Line Question Option : No Option Orientation : Vertical

Correct Marks : 2 Wrong Marks : 0

'Round tripping' in international trade is a method

Options :

To boost foreign direct investment

91394359817.

To evade tax

91394359818.

To increase exports

91394359819.

Of financing start-ups

91394359820.

Question Number : 106 Question Id : 91394315228 Question Type : MCQ Option Shuffling : Yes Display Question Number : Yes
Single Line Question Option : No Option Orientation : Vertical

Correct Marks : 2 Wrong Marks : 0

Balance of payments on capital account does **not** include

Options :

Balancing foreign direct investment

91394359821.

91394359822. Foreign portfolio investment

91394359823. Net income transfers

91394359824. Government loans to foreign governments

Question Number : 106 Question Id : 91394315228 Question Type : MCQ Option Shuffling : Yes Display Question Number : Yes
Single Line Question Option : No Option Orientation : Vertical

Correct Marks : 2 Wrong Marks : 0

पूँजी खाता – भुगतान संतुलन में निम्नलिखित में से कौन-सा सम्मिलित नहीं है ?

Options :

91394359821. विदेशी प्रत्यक्ष निवेश का संतुलन

91394359822. विदेशी पोर्टफोलियो निवेश

91394359823. निवल आय अंतरण

91394359824. विदेशी सरकारों को सरकारी ऋण

Question Number : 107 Question Id : 91394315229 Question Type : MCQ Option Shuffling : Yes Display Question Number : Yes
Single Line Question Option : No Option Orientation : Vertical

Correct Marks : 2 Wrong Marks : 0

Devaluation will be more effective when

- (i) International capital is freely mobile
- (ii) International capital is not freely mobile
- (iii) Marginal propensity to import is high

Which of the above statements is/are correct ?

Choose the correct answer from the code given below :

Code :

Options :

91394359825. Only (ii)

91394359826. Only (iii)

91394359827. (i) and (iii)

91394359828. (ii) and (iii)

Question Number : 107 Question Id : 91394315229 Question Type : MCQ Option Shuffling : Yes Display Question Number : Yes
Single Line Question Option : No Option Orientation : Vertical

Correct Marks : 2 Wrong Marks : 0

अवमूल्यन अधिक प्रभावी होगा जब

- (i) अंतर्राष्ट्रीय पूँजी का प्रवाह निर्बाध होता है
- (ii) अंतर्राष्ट्रीय पूँजी का प्रवाह निर्बाध नहीं होता है
- (iii) आयात की सीमांत प्रवृत्ति अधिक है

उपर्युक्त कथनों में से कौन-सा/से सही है/हैं ?

नीचे दिए गए कूट में से सही उत्तर को चुनिए :

कूट :

Options :

91394359825. केवल (ii)

91394359826. केवल (iii)

91394359827. (i) और (iii)

91394359828. (ii) और (iii)

Question Number : 108 Question Id : 91394315230 Question Type : MCQ Option Shuffling : Yes Display Question Number : Yes
Single Line Question Option : No Option Orientation : Vertical

Correct Marks : 2 Wrong Marks : 0

If $\left(\frac{K}{L}\right)_A > \left(\frac{K}{L}\right)_B$, then

Options :

91394359829. Country A is labour abundant

91394359830. Country A is having cheap labour

91394359831. Country A is capital abundant

91394359832. Capital is dear in country A

Question Number : 108 Question Id : 91394315230 Question Type : MCQ Option Shuffling : Yes Display Question Number : Yes
Single Line Question Option : No Option Orientation : Vertical

Correct Marks : 2 Wrong Marks : 0

यदि $\left(\frac{K}{L}\right)_A > \left(\frac{K}{L}\right)_B$ है, तो

Options :

91394359829. देश A श्रम प्रचुर है
91394359830. देश A में श्रम सस्ता है
91394359831. देश A पूँजी प्रचुर है
91394359832. देश A में पूँजी महँगी है

Question Number : 109 Question Id : 91394315231 Question Type : MCQ Option Shuffling : Yes Display Question Number : Yes
Single Line Question Option : No Option Orientation : Vertical
Correct Marks : 2 Wrong Marks : 0

Opportunity cost theory assumes that

Options :

91394359833. Labour is the only factor of production.
91394359834. Labour is homogeneous.
91394359835. Cost of commodity is equal to labour cost only.
91394359836. None of the above

Question Number : 109 Question Id : 91394315231 Question Type : MCQ Option Shuffling : Yes Display Question Number : Yes
Single Line Question Option : No Option Orientation : Vertical
Correct Marks : 2 Wrong Marks : 0

अबसर लागत सिद्धान्त की मान्यता है कि

Options :

91394359833. श्रम उत्पादन का एकमात्र साधन है ।
91394359834. श्रम सजातीय होता है ।
91394359835. वस्तु की लागत केवल श्रम की लागत के बराबर है ।
91394359836. उपर्युक्त में से कोई नहीं

Question Number : 110 Question Id : 91394315232 Question Type : MCQ Option Shuffling : Yes Display Question Number : Yes
Single Line Question Option : No Option Orientation : Vertical

Correct Marks : 2 Wrong Marks : 0

Historically the terms of trade of the developing countries have been unfavourable due to the fact that when income in developed countries rises, the demand for primary goods declines because

Options :

91394359837. Income elasticity of demand for primary goods is low.

91394359838. Income elasticity of demand for primary goods is zero.

91394359839. Income elasticity of demand for primary goods is high.

91394359840. Price elasticity of demand for primary goods is high.

Question Number : 110 Question Id : 91394315232 Question Type : MCQ Option Shuffling : Yes Display Question Number : Yes
Single Line Question Option : No Option Orientation : Vertical

Correct Marks : 2 Wrong Marks : 0

ऐतिहासिक रूप से विकासशील देशों की व्यापार की शर्तें इस कारण प्रतिकूल रही हैं कि जब विकसित देशों में आय बढ़ती है तब प्राथमिक वस्तुओं की माँग घटती है, क्योंकि

Options :

91394359837. प्राथमिक वस्तुओं की माँग की आय लोच निम्न होती है ।

91394359838. प्राथमिक वस्तुओं की माँग की आय लोच शून्य होती है ।

91394359839. प्राथमिक वस्तुओं की माँग की आय लोच अधिक होती है ।

91394359840. प्राथमिक वस्तुओं की माँग की कीमत लोच अधिक होती है ।

Question Number : 111 Question Id : 91394315233 Question Type : MCQ Option Shuffling : Yes Display Question Number : Yes
Single Line Question Option : No Option Orientation : Vertical

Correct Marks : 2 Wrong Marks : 0

Consider the following statements in the context of the New Trade Theory :

- (i) It explains why countries trade in similar goods.
- (ii) It assumes free trade.
- (iii) It assumes that trade takes place in monopolistic conditions.
- (iv) It exploits the economies of scale in production.

Which of the above statements are correct ?

Choose the correct answer from the code given below :

Code :

Options :

91394359841. (i), (iii) and (iv)

91394359842. (ii) and (iv)

91394359843. (i) and (iii)

91394359844. (i) and (ii)

Question Number : 111 Question Id : 91394315233 Question Type : MCQ Option Shuffling : Yes Display Question Number : Yes
Single Line Question Option : No Option Orientation : Vertical

Correct Marks : 2 Wrong Marks : 0

नए व्यापार सिद्धान्त के संदर्भ में निम्नलिखित कथनों पर विचार कीजिए :

- (i) यह इस बात की व्याख्या करता है कि देश क्यों सदृश वस्तुओं में व्यापार करते हैं ।
- (ii) यह मुक्त व्यापार मानता है ।
- (iii) यह मानता है कि व्यापार एकाधिकारी दशाओं में होता है ।
- (iv) यह उत्पादन में पैमाने की मितव्ययिता का लाभ उठाता है ।

उपर्युक्त कथनों में से कौन-से सही हैं ?

नीचे दिए गए कूट में से सही उत्तर को चुनिए :

कूट :

Options :

91394359841. (i), (iii) और (iv)

91394359842. (ii) और (iv)

91394359843. (i) और (iii)

91394359844. (i) और (ii)

Question Number : 112 Question Id : 91394315234 Question Type : MCQ Option Shuffling : Yes Display Question Number : Yes
Single Line Question Option : No Option Orientation : Vertical

Correct Marks : 2 Wrong Marks : 0

Intellectual Property Rights include

Options :

91394359845. Patents

91394359846. Copyrights

91394359847. Trademark

91394359848. All of the above

Question Number : 112 Question Id : 91394315234 Question Type : MCQ Option Shuffling : Yes Display Question Number : Yes
Single Line Question Option : No Option Orientation : Vertical

Correct Marks : 2 Wrong Marks : 0

बौद्धिक सम्पदा अधिकार में सम्मिलित है

Options :

91394359845. पेटेन्ट

91394359846. कॉपीराइट

91394359847. ट्रेडमार्क

91394359848. उपर्युक्त सभी

Question Number : 113 Question Id : 91394315235 Question Type : MCQ Option Shuffling : Yes Display Question Number : Yes
Single Line Question Option : No Option Orientation : Vertical

Correct Marks : 2 Wrong Marks : 0

Which of the following is the appropriate measure of openness of the economy ?

Options :

91394359849. $\frac{\text{Exports}}{\text{Imports}}$

91394359850. Exports – Imports

91394359851. $\frac{\text{Exports} + \text{Imports}}{\text{GDP}}$

91394359852. $\frac{\text{Exports} - \text{Imports}}{\text{Population}}$

Question Number : 113 Question Id : 91394315235 Question Type : MCQ Option Shuffling : Yes Display Question Number : Yes
Single Line Question Option : No Option Orientation : Vertical

Correct Marks : 2 Wrong Marks : 0

निम्नलिखित में से कौन-सा अर्थव्यवस्था के खुलेपन का उपयुक्त मापक है ?

Options :

91394359849. $\frac{\text{निर्यात}}{\text{आयात}}$

91394359850. निर्यात – आयात

91394359851. $\frac{\text{निर्यात} + \text{आयात}}{\text{सकल घरेलू उत्पाद}}$

91394359852. $\frac{\text{निर्यात} - \text{आयात}}{\text{जनसंख्या}}$

Question Number : 114 Question Id : 91394315236 Question Type : MCQ Option Shuffling : Yes Display Question Number : Yes
Single Line Question Option : No Option Orientation : Vertical

Correct Marks : 2 Wrong Marks : 0

The frequent farm loan waivers in India may give rise to the problem of

Options :

91394359853. Debt Overhang

91394359854. Adverse Selection

91394359855. Risk Aversion

91394359856. Moral Hazard

Question Number : 114 Question Id : 91394315236 Question Type : MCQ Option Shuffling : Yes Display Question Number : Yes
Single Line Question Option : No Option Orientation : Vertical

Correct Marks : 2 Wrong Marks : 0

भारत में बारंबार किसानों की ऋण माफी के कारण क्या समस्या उत्पन्न हो सकती है ?

Options :

91394359853. ऋण आधिक्य (डेट ओवरहैंग)

91394359854. प्रतिकूल चयन

91394359855. जोखिम विमुखता

91394359856. नैतिक संकट

Question Number : 115 Question Id : 91394315237 Question Type : MCQ Option Shuffling : Yes Display Question Number : Yes
Single Line Question Option : No Option Orientation : Vertical

Correct Marks : 2 Wrong Marks : 0

Which of the following are the objectives of the Commission for Agricultural Costs and Prices (CACP) ?

- (i) To ensure meaningful real income levels to the farmers
- (ii) To stabilise agricultural prices
- (iii) To protect the interest of the consumers

Choose the correct answer from the code given below :

Code :

Options :

91394359857. (i) and (iii)

91394359858. (i) and (ii)

91394359859. (ii) and (iii)

91394359860. All of the above

Question Number : 115 Question Id : 91394315237 Question Type : MCQ Option Shuffling : Yes Display Question Number : Yes
Single Line Question Option : No Option Orientation : Vertical

Correct Marks : 2 Wrong Marks : 0

कृषि लागत और मूल्य आयोग (सी.ए.सी.पी.) के उद्देश्य निम्नलिखित में से कौन-से हैं ?

- (i) किसानों के लिए सार्थक वास्तविक आय स्तर सुनिश्चित करना
- (ii) कृषि मूल्यों को स्थिर करना
- (iii) उपभोक्ताओं के हित की रक्षा करना

नीचे दिए गए कूट में से सही उत्तर को चुनिए :

कूट :

Options :

91394359857. (i) और (iii)

91394359858. (i) और (ii)

91394359859. (ii) और (iii)

91394359860. उपर्युक्त सभी

Question Number : 116 Question Id : 91394315238 Question Type : MCQ Option Shuffling : Yes Display Question Number : Yes
Single Line Question Option : No Option Orientation : Vertical

Correct Marks : 2 Wrong Marks : 0

Arrange the following events in chronological order regarding Indian Economy :

- (i) First Phase of Nationalisation of Banks
- (ii) Establishment of Narasimhan Committee on the Banking System
- (iii) Enactment of FEMA Act in India
- (iv) Establishment of EXIM Bank in India

Choose the correct answer from the code given below :

Code :

Options :

91394359861. (i), (iv), (ii), (iii)

91394359862. (i), (iii), (iv), (ii)

91394359863. (i), (iii), (ii), (iv)

91394359864. (i), (ii), (iii), (iv)

Question Number : 116 Question Id : 91394315238 Question Type : MCQ Option Shuffling : Yes Display Question Number : Yes
Single Line Question Option : No Option Orientation : Vertical

Correct Marks : 2 Wrong Marks : 0

भारतीय अर्थव्यवस्था के संबंध में निम्नलिखित घटनाओं को कालक्रमानुसार व्यवस्थित कीजिए :

- (i) बैंकों के राष्ट्रीयकरण का पहला चरण
- (ii) बैंकिंग प्रणाली के संबंध में नरसिम्हन समिति की स्थापना
- (iii) भारत में फेमा (एफ.ई.एम.ए.) अधिनियम का अधिनियमन
- (iv) भारत में एक्जिम बैंक की स्थापना

नीचे दिए गए कूट में से सही उत्तर को चुनिए :

कूट :

Options :

91394359861. (i), (iv), (ii), (iii)

91394359862. (i), (iii), (iv), (ii)

91394359863. (i), (iii), (ii), (iv)

91394359864. (i), (ii), (iii), (iv)

Question Number : 117 Question Id : 91394315239 Question Type : MCQ Option Shuffling : Yes Display Question Number : Yes
Single Line Question Option : No Option Orientation : Vertical

Correct Marks : 2 Wrong Marks : 0

To compute the 'Index of Sustainable Economic Welfare', which of the following corrections is/are made in the value of GDP ?

Options :

91394359865. Subtract the monetary value of depreciation

91394359866. Subtract the monetary value of loss due to floods and droughts

91394359867. Subtract the monetary value of expenditure on defence

91394359868. Subtract the costs of environmental degradation

Question Number : 117 Question Id : 91394315239 Question Type : MCQ Option Shuffling : Yes Display Question Number : Yes
Single Line Question Option : No Option Orientation : Vertical

Correct Marks : 2 Wrong Marks : 0

'सतत आर्थिक कल्याण के सूचकांक' की गणना हेतु निम्नलिखित में से कौन-सा संशोधन सकल घरेलू उत्पाद में किया जाता है ?

Options :

91394359865. मूल्यहास का मौद्रिक मान घटाया जाता है

91394359866. बाढ़ और सूखे से हुई हानि के मौद्रिक मूल्य को घटाया जाता है

91394359867. रक्षा पर किए गए व्यय के मौद्रिक मूल्य को घटाया जाता है

91394359868. पर्यावरणीय क्षरण की लागत को घटाया जाता है

Question Number : 118 Question Id : 91394315240 Question Type : MCQ Option Shuffling : Yes Display Question Number : Yes
Single Line Question Option : No Option Orientation : Vertical

Correct Marks : 2 Wrong Marks : 0

Arrange the following crop insurance schemes in the chronological order of their launch :

- (i) Comprehensive Crop Insurance Scheme
- (ii) National Agriculture Insurance Scheme
- (iii) Modified National Agriculture Insurance Scheme
- (iv) Pradhan Mantri Fasal Bima Yojana

Choose the correct answer from the code given below :

Code :

Options :

91394359869. (i), (ii), (iii), (iv)

91394359870. (ii), (iii), (i), (iv)

91394359871. (iii), (ii), (iv), (i)

91394359872. (i), (iii), (ii), (iv)

Question Number : 118 Question Id : 91394315240 Question Type : MCQ Option Shuffling : Yes Display Question Number : Yes
Single Line Question Option : No Option Orientation : Vertical

Correct Marks : 2 Wrong Marks : 0

निम्नलिखित फसल बीमा योजनाओं को उनके शुरू किए जाने के कालक्रमानुसार व्यवस्थित कीजिए :

- (i) व्यापक फसल बीमा योजना
- (ii) राष्ट्रीय कृषि बीमा योजना
- (iii) संशोधित राष्ट्रीय कृषि बीमा योजना
- (iv) प्रधान मंत्री फसल बीमा योजना

नीचे दिए गए कूट में से सही उत्तर को चुनिए :

कूट :

Options :

91394359869. (i), (ii), (iii), (iv)

91394359870. (ii), (iii), (i), (iv)

91394359871. (iii), (ii), (iv), (i)

91394359872. (i), (iii), (ii), (iv)

Question Number : 119 Question Id : 91394315241 Question Type : MCQ Option Shuffling : Yes Display Question Number : Yes
Single Line Question Option : No Option Orientation : Vertical

Correct Marks : 2 Wrong Marks : 0

As per the SRS Bulletin of September 2017, the estimated death rate for Kerala is 7.6, while for Bihar it is 6. From these data which is the correct inference to draw ?

Options :

91394359873. Health condition of people in Bihar is better than that in Kerala.

91394359874. Suicide rate in Kerala is very high.

91394359875. Life Expectancy in Bihar is higher than that in Kerala.

Ageing of population in Kerala is faster than in Bihar.

91394359876.

Question Number : 119 Question Id : 91394315241 Question Type : MCQ Option Shuffling : Yes Display Question Number : Yes
Single Line Question Option : No Option Orientation : Vertical

Correct Marks : 2 Wrong Marks : 0

सितम्बर 2017 के एस.आर.एस. बुलेटिन के अनुसार, केरल में अनुमानित मृत्यु दर 7.6 है, जबकि बिहार में यह 6 है।
इन आँकड़ों के आधार पर निम्नलिखित में से कौन-सा निष्कर्ष सही है ?

Options :

91394359873. बिहार के लोगों की स्वास्थ्य स्थिति केरल के लोगों से बेहतर है।

91394359874. केरल में आत्महत्या दर काफी अधिक है।

91394359875. केरल की तुलना में बिहार में जीवन प्रत्याशा उच्च है।

91394359876. बिहार की तुलना में केरल में जनसंख्या का वयोवृद्धिकरण अधिक है।

Question Number : 120 Question Id : 91394315242 Question Type : MCQ Option Shuffling : Yes Display Question Number : Yes
Single Line Question Option : No Option Orientation : Vertical

Correct Marks : 2 Wrong Marks : 0

The National Rural Health Mission was launched in the year

Options :

91394359877. 2005

91394359878. 2009

91394359879. 1998

91394359880. 1991

Question Number : 120 Question Id : 91394315242 Question Type : MCQ Option Shuffling : Yes Display Question Number : Yes
Single Line Question Option : No Option Orientation : Vertical

Correct Marks : 2 Wrong Marks : 0

राष्ट्रीय ग्रामीण स्वास्थ्य मिशन निम्नलिखित में से किस वर्ष शुरू किया गया ?

Options :

91394359877. 2005

91394359878. 2009

91394359879. 1998

91394359880. 1991

Question Number : 121 Question Id : 91394315243 Question Type : MCQ Option Shuffling : Yes Display Question Number : Yes
Single Line Question Option : No Option Orientation : Vertical

Correct Marks : 2 Wrong Marks : 0

Planning from below is known as

Options :

91394359881. Centralised planning

91394359882. Functional planning

91394359883. Decentralised planning

91394359884. Structural planning

Question Number : 121 Question Id : 91394315243 Question Type : MCQ Option Shuffling : Yes Display Question Number : Yes
Single Line Question Option : No Option Orientation : Vertical

Correct Marks : 2 Wrong Marks : 0

निचले स्तर से नियोजन को कहते हैं

Options :

91394359881. केन्द्रित नियोजन

91394359882. क्रियात्मक नियोजन

91394359883. विकेन्द्रित नियोजन

91394359884. संरचनात्मक नियोजन

Question Number : 122 Question Id : 91394315244 Question Type : MCQ Option Shuffling : Yes Display Question Number : Yes
Single Line Question Option : No Option Orientation : Vertical

Correct Marks : 2 Wrong Marks : 0

Which of the following is *not* included in the category of Bio-fuels ?

Options :

91394359885. Bioethanol

91394359886. Biodiesel

91394359887. Gobar Gas

91394359888. Compressed Natural Gas

Question Number : 122 Question Id : 91394315244 Question Type : MCQ Option Shuffling : Yes Display Question Number : Yes
Single Line Question Option : No Option Orientation : Vertical

Correct Marks : 2 Wrong Marks : 0

निम्नलिखित में से कौन-सा जैव-ईंधन (बायो-फ्यूल) की श्रेणी में नहीं है ?

Options :

91394359885. बायोइथनॉल

91394359886. बायोडीज़ल

91394359887. गोबर गैस

91394359888. संपीडित प्राकृतिक गैस

Question Number : 123 Question Id : 91394315245 Question Type : MCQ Option Shuffling : Yes Display Question Number : Yes
Single Line Question Option : No Option Orientation : Vertical

Correct Marks : 2 Wrong Marks : 0

Who is the author of the book, 'I do what I do' ?

Options :

91394359889. Jagdish N. Bhagwati

91394359890. Arvind Panagariya

91394359891. Raghuram G. Rajan

91394359892. Amartya Sen

Question Number : 123 Question Id : 91394315245 Question Type : MCQ Option Shuffling : Yes Display Question Number : Yes
Single Line Question Option : No Option Orientation : Vertical

Correct Marks : 2 Wrong Marks : 0

पुस्तक 'आई डू ह्याट आई डू' के लेखक कौन हैं ?

Options :

91394359889. जगदीश एन. भगवती

91394359890. अरविन्द पनगढ़िया

91394359891. रघुराम जी. राजन

91394359892. अमर्त्य सेन

**Question Number : 124 Question Id : 91394315246 Question Type : MCQ Option Shuffling : Yes Display Question Number : Yes
Single Line Question Option : No Option Orientation : Vertical**

Correct Marks : 2 Wrong Marks : 0

Arrange the following States in descending order according to Maternal Mortality Ratio (MMR) as per the Special Bulletin of SRS, May, 2018 :

- (i) Assam
- (ii) Bihar
- (iii) Madhya Pradesh
- (iv) Uttar Pradesh

Choose the correct answer from the code given below :

Code :

Options :

91394359893. (i), (iv), (iii), (ii)

91394359894. (ii), (iv), (iii), (i)

91394359895. (iv), (i), (ii), (iii)

91394359896. (iii), (ii), (i), (iv)

**Question Number : 124 Question Id : 91394315246 Question Type : MCQ Option Shuffling : Yes Display Question Number : Yes
Single Line Question Option : No Option Orientation : Vertical**

Correct Marks : 2 Wrong Marks : 0

एस.आर.एस., मई, 2018 के विशेष बुलेटिन के अनुसार मातृ-मृत्यु अनुपात (एम.एम.आर.) के अनुसार निम्नलिखित राज्यों को अवरोही क्रम में व्यवस्थित कीजिए :

- (i) असम
- (ii) बिहार
- (iii) मध्य प्रदेश
- (iv) उत्तर प्रदेश

नीचे दिए गए कूट में से सही उत्तर को चुनिए :

कूट :

Options :

91394359893. (i), (iv), (iii), (ii)

91394359894. (ii), (iv), (iii), (i)

91394359895. (iv), (i), (ii), (iii)

91394359896. (iii), (ii), (i), (iv)

Question Number : 125 Question Id : 91394315247 Question Type : MCQ Option Shuffling : Yes Display Question Number : Yes
Single Line Question Option : No Option Orientation : Vertical

Correct Marks : 2 Wrong Marks : 0

In the context of "Transformation of Aspirational Districts" programme, consider the following statements :

- (i) There are 115 districts in this programme.
- (ii) The core strategy of this programme is convergence, collaboration and competition.
- (iii) There are 49 key performance indicators to measure the progress of the districts.

Choose the correct answer from the code given below :

Code :

Options :

91394359897. (i) and (ii)

91394359898. (i) and (iii)

91394359899. (ii) and (iii)

91394359900. (i), (ii) and (iii)

Question Number : 125 Question Id : 91394315247 Question Type : MCQ Option Shuffling : Yes Display Question Number : Yes
Single Line Question Option : No Option Orientation : Vertical

Correct Marks : 2 Wrong Marks : 0

‘आकांक्षापूर्ण जिलों के कायाकल्प’ कार्यक्रम के संदर्भ में निम्नलिखित कथनों पर विचार कीजिए :

- (i) इस कार्यक्रम में 115 जिले शामिल हैं ।
- (ii) इस कार्यक्रम की प्रमुख रणनीति है अभिसरण, सहयोग और स्पर्धा ।
- (iii) इन जिलों की प्रगति का आकलन करने हेतु 49 मुख्य निष्पादन संकेतक हैं ।

नीचे दिए गए कूट में से सही उत्तर को चुनिए :

कूट :

Options :

91394359897. (i) और (ii)

91394359898. (i) और (iii)

91394359899. (ii) और (iii)

91394359900. (i), (ii) और (iii)

Question Number : 126 Question Id : 91394315248 Question Type : MCQ Option Shuffling : Yes Display Question Number : Yes
Single Line Question Option : No Option Orientation : Vertical

Correct Marks : 2 Wrong Marks : 0

Consider the following statements :

- (i) Minimum Support Price (MSP) policy of India covers only wheat, paddy and coarse cereals.
- (ii) Minimum Support Price (MSP) for Grade-A paddy is always higher than that of the common paddy.

Choose the correct answer from the code given below :

Code :

Options :

91394359901. Only (i)

91394359902. Only (ii)

91394359903. Both (i) and (ii)

91394359904. Neither (i) nor (ii)

Question Number : 126 Question Id : 91394315248 Question Type : MCQ Option Shuffling : Yes Display Question Number : Yes
Single Line Question Option : No Option Orientation : Vertical

Correct Marks : 2 Wrong Marks : 0

निम्नलिखित कथनों पर विचार कीजिए :

- (i) भारत की न्यूनतम समर्थन मूल्य (एम.एस.पी.) नीति केवल गेहूँ, धान और मोटे अनाज को शामिल करती है ।
(ii) ग्रेड-A धान का न्यूनतम समर्थन मूल्य (एम.एस.पी.) सामान्य धान के न्यूनतम समर्थन मूल्य से सदा ही अधिक होता है ।

नीचे दिए गए कूट में से सही उत्तर को चुनिए :

कूट :

Options :

91394359901. केवल (i)

91394359902. केवल (ii)

91394359903. (i) और (ii) दोनों

91394359904. न तो (i) और न ही (ii)

Question Number : 127 Question Id : 91394315249 Question Type : MCQ Option Shuffling : Yes Display Question Number : Yes
Single Line Question Option : No Option Orientation : Vertical

Correct Marks : 2 Wrong Marks : 0

Which of the following is **not** a macro economic challenge before Indian economy as of now ?

Options :

91394359905. Depreciation of Indian rupee

91394359906. Widening current account deficit

91394359907. Rising protectionism in the world

91394359908. High imports of gold

Question Number : 127 Question Id : 91394315249 Question Type : MCQ Option Shuffling : Yes Display Question Number : Yes
Single Line Question Option : No Option Orientation : Vertical

Correct Marks : 2 Wrong Marks : 0

निम्नलिखित में से कौन-सी भारतीय अर्थव्यवस्था के सम्मुख इस समय समष्टि आर्थिक चुनौती **नहीं** है ?

Options :

91394359905. भारतीय रुपए का अवमूल्यन

91394359906. चालू खाते के घाटे का बढ़ना

विश्व में बढ़ता हुआ संरक्षणवाद

91394359907.

सोने का अधिक आयात

91394359908.

Question Number : 128 Question Id : 91394315250 Question Type : MCQ Option Shuffling : Yes Display Question Number : Yes
Single Line Question Option : No Option Orientation : Vertical

Correct Marks : 2 Wrong Marks : 0

What is **not true** for the Third Stage of the Theory of Demographic Transition ?

Options :

Birth rate declines faster

91394359909.

Death rate declines but slowly

91394359910.

Population growth becomes zero

91394359911.

Population growth rate approximately stabilizes in a narrow range

91394359912.

Question Number : 128 Question Id : 91394315250 Question Type : MCQ Option Shuffling : Yes Display Question Number : Yes
Single Line Question Option : No Option Orientation : Vertical

Correct Marks : 2 Wrong Marks : 0

जनांकिकीय संक्रमण सिद्धान्त के लिए निम्नलिखित में से कौन-सा सत्य **नहीं** है ?

Options :

जन्म दर तीव्रता से गिरती है

91394359909.

मृत्यु दर शनैः शनैः कम होती है

91394359910.

जनसंख्या वृद्धि दर शून्य हो जाती है

91394359911.

जनसंख्या वृद्धि दर एक सीमित दायरे में लगभग स्थिर हो जाती है

91394359912.

Question Number : 129 Question Id : 91394315251 Question Type : MCQ Option Shuffling : Yes Display Question Number : Yes
Single Line Question Option : No Option Orientation : Vertical

Correct Marks : 2 Wrong Marks : 0

Which amongst the following is **not** an instrument of Money Market ?

Options :

Treasury Bill

91394359913.

91394359914. Preference Share

91394359915. Commercial Paper

91394359916. Certificate of Deposit

Question Number : 129 Question Id : 91394315251 Question Type : MCQ Option Shuffling : Yes Display Question Number : Yes
Single Line Question Option : No Option Orientation : Vertical

Correct Marks : 2 Wrong Marks : 0

निम्नलिखित में से कौन-सा मुद्रा बाज़ार का उपकरण नहीं है ?

Options :

91394359913. ट्रेज़री बिल

91394359914. अधिमान शेयर

91394359915. वाणिज्यिक प्रपत्र

91394359916. जमा का प्रमाण पत्र

Question Number : 130 Question Id : 91394315252 Question Type : MCQ Option Shuffling : Yes Display Question Number : Yes
Single Line Question Option : No Option Orientation : Vertical

Correct Marks : 2 Wrong Marks : 0

Which of the following statements is true for the Indian economy according to the World Bank figures for 2017 ?

Options :

91394359917. India is now the world's sixth biggest economy.

91394359918. India's GDP amounted to \$ 5 trillion at the end of 2017.

91394359919. Both above

91394359920. None of the above

Question Number : 130 Question Id : 91394315252 Question Type : MCQ Option Shuffling : Yes Display Question Number : Yes
Single Line Question Option : No Option Orientation : Vertical

Correct Marks : 2 Wrong Marks : 0

वर्ष 2017 के लिए विश्व बैंक आँकड़ों के अनुसार भारतीय अर्थव्यवस्था के लिए निम्नलिखित में से कौन-सा कथन सही है ?

Options :

91394359917. भारत इस समय विश्व की छठी सबसे बड़ी अर्थव्यवस्था है ।

91394359918. वर्ष 2017 के अंत में भारत का सकल घरेलू उत्पाद 5 ट्रिलियन डॉलर है ।

91394359919. उपर्युक्त दोनों

91394359920. उपर्युक्त में से कोई नहीं

Sub-Section Number: 2
Sub-Section Id: 913943777
Question Shuffling Allowed : Yes

Question Number : 131 Question Id : 91394315253 Question Type : MCQ Option Shuffling : Yes Display Question Number : Yes
Single Line Question Option : No Option Orientation : Vertical

Correct Marks : 2 Wrong Marks : 0

Given below are two statements, one labelled as Assertion (A) and the other labelled as Reason (R). Read the statements and choose the correct answer using the code given below.

Assertion (A) : Business-cycles according to new classical economics are monetary in nature.

Reason (R) : These are the result of the fall in real wage rates.

Code :

Options :

91394359921. Both (A) and (R) are true and (R) is the correct explanation of (A).

91394359922. Both (A) and (R) are true, but (R) is not the correct explanation of (A).

91394359923. (A) is true, but (R) is false.

91394359924. (A) is false, but (R) is true.

Question Number : 131 Question Id : 91394315253 Question Type : MCQ Option Shuffling : Yes Display Question Number : Yes
Single Line Question Option : No Option Orientation : Vertical

Correct Marks : 2 Wrong Marks : 0

नीचे दो कथन दिए गए हैं, जिनमें से एक अभिकथन (A) है और दूसरा तर्क (R) है । कथनों को पढ़िए और नीचे दिए गए कूट का प्रयोग कर सही उत्तर चुनिए ।

अभिकथन (A) : नव क्लासिकल अर्थशास्त्र के अनुसार व्यापार-चक्रों की प्रकृति मौद्रिक है ।

तर्क (R) : ये वास्तविक मजदूरी दर में गिरावट के परिणाम हैं ।

कूट :

Options :

91394359921. (A) और (R) दोनों सही हैं तथा (R), (A) की सही व्याख्या है ।

91394359922. (A) और (R) दोनों सही हैं, परन्तु (R), (A) की सही व्याख्या नहीं है ।

91394359923. (A) सही है, परन्तु (R) ग़लत है ।

91394359924. (A) ग़लत है, परन्तु (R) सही है ।

Question Number : 132 Question Id : 91394315254 Question Type : MCQ Option Shuffling : Yes Display Question Number : Yes
Single Line Question Option : No Option Orientation : Vertical

Correct Marks : 2 Wrong Marks : 0

Given below are two statements, one labelled as Assertion (A) and the other labelled as Reason (R). Read the statements and choose the correct answer using the code given below.

Assertion (A) : India is a service sector driven economy.

Reason (R) : Share of the service sector in total employment is highest.

Code :

Options :

91394359925. Both (A) and (R) are true and (R) is the correct explanation of (A).

91394359926. Both (A) and (R) are true, but (R) is not the correct explanation of (A).

91394359927. (A) is true, but (R) is false.

91394359928. (A) is false, but (R) is true.

Question Number : 132 Question Id : 91394315254 Question Type : MCQ Option Shuffling : Yes Display Question Number : Yes
Single Line Question Option : No Option Orientation : Vertical

Correct Marks : 2 Wrong Marks : 0

नीचे दो कथन दिए गए हैं, जिनमें से एक अभिकथन (A) है और दूसरा तर्क (R) है । कथनों को पढ़िए और नीचे दिए गए कूट का प्रयोग कर सही उत्तर चुनिए ।

अभिकथन (A) : भारत की अर्थव्यवस्था सेवा क्षेत्र द्वारा चालित है ।

तर्क (R) : कुल रोजगार में सेवा क्षेत्र का अंश सर्वाधिक है ।

कूट :

Options :

91394359925. (A) और (R) दोनों सही हैं तथा (R), (A) की सही व्याख्या है ।

91394359926. (A) और (R) दोनों सही हैं, परन्तु (R), (A) की सही व्याख्या नहीं है ।

91394359927. (A) सही है, परन्तु (R) ग़लत है ।

91394359928. (A) ग़लत है, परन्तु (R) सही है ।

Question Number : 133 Question Id : 91394315255 Question Type : MCQ Option Shuffling : Yes Display Question Number : Yes
Single Line Question Option : No Option Orientation : Vertical

Correct Marks : 2 Wrong Marks : 0

Given below are two statements, one labelled as Assertion (A) and the other labelled as Reason (R). Read the statements and choose the correct answer using the code given below.

Assertion (A) : A progressive income tax is based on equimarginal sacrifice.

Reason (R) : Higher the income, lower will be the marginal utility of money for the tax payer.

Code :

Options :

91394359929. Both (A) and (R) are true and (R) is the correct explanation of (A).

91394359930. Both (A) and (R) are true, but (R) is not the correct explanation of (A).

91394359931. (A) is true, but (R) is false.

91394359932. (A) is false, but (R) is true.

Question Number : 133 Question Id : 91394315255 Question Type : MCQ Option Shuffling : Yes Display Question Number : Yes
Single Line Question Option : No Option Orientation : Vertical

Correct Marks : 2 Wrong Marks : 0

नीचे दो कथन दिए गए हैं, जिनमें से एक अभिकथन (A) है और दूसरा तर्क (R) है । कथनों को पढ़िए और नीचे दिए गए कूट का प्रयोग कर सही उत्तर चुनिए ।

अभिकथन (A) : एक प्रगतिशील आय कर समसीमांत त्याग पर आधारित होता है ।

तर्क (R) : एक करदाता के लिए आय जितनी अधिक होगी मुद्रा की सीमान्त उपयोगिता उतनी ही कम होगी ।

कूट :

Options :

91394359929. (A) और (R) दोनों सही हैं तथा (R), (A) की सही व्याख्या है ।

91394359930. (A) और (R) दोनों सही हैं, परन्तु (R), (A) की सही व्याख्या नहीं है ।

(A) सही है, परन्तु (R) ग़लत है ।

91394359931.

(A) ग़लत है, परन्तु (R) सही है ।

91394359932.

Question Number : 134 Question Id : 91394315256 Question Type : MCQ Option Shuffling : Yes Display Question Number : Yes
Single Line Question Option : No Option Orientation : Vertical

Correct Marks : 2 Wrong Marks : 0

Given below are two statements, one labelled as Assertion (A) and the other labelled as Reason (R). Read the statements and choose the correct answer using the code given below.

Assertion (A) : In the P.N. Rosenstein-Rodan's model, the positive role of indivisibilities in production has been analysed.

Reason (R) : Removal of indivisibilities leads to constant returns to scale in production.

Code :

Options :

Both (A) and (R) are true and (R) is the correct explanation of (A).

91394359933.

Both (A) and (R) are true, but (R) is not the correct explanation of (A).

91394359934.

(A) is true, but (R) is false.

91394359935.

(A) is false, but (R) is true.

91394359936.

Question Number : 134 Question Id : 91394315256 Question Type : MCQ Option Shuffling : Yes Display Question Number : Yes
Single Line Question Option : No Option Orientation : Vertical

Correct Marks : 2 Wrong Marks : 0

नीचे दो कथन दिए गए हैं, जिनमें से एक अभिकथन (A) है और दूसरा तर्क (R) है । कथनों को पढ़िए और नीचे दिए गए कूट का प्रयोग कर सही उत्तर चुनिए ।

अभिकथन (A) : पी.एन. रोज़ेन्स्टीन-रोडान मॉडल में उत्पादन में अविभाज्यता की घनात्मक भूमिका का विश्लेषण किया गया है ।

तर्क (R) : अविभाज्यता को हटाने के परिणामस्वरूप उत्पादन में पैमाने के प्रतिफल स्थिर (समानुपातिक) होते हैं ।

कूट :

Options :

(A) और (R) दोनों सही हैं तथा (R), (A) की सही व्याख्या है ।

91394359933.

(A) और (R) दोनों सही हैं, परन्तु (R), (A) की सही व्याख्या नहीं है ।

91394359934.

(A) सही है, परन्तु (R) ग़लत है ।

91394359935.

(A) गलत है, परन्तु (R) सही है ।

91394359936.

Question Number : 135 Question Id : 91394315257 Question Type : MCQ Option Shuffling : Yes Display Question Number : Yes
Single Line Question Option : No Option Orientation : Vertical

Correct Marks : 2 Wrong Marks : 0

Given below are two statements, one labelled as Assertion (A) and the other labelled as Reason (R). Read the statements and choose the correct answer using the code given below.

Assertion (A) : In an oligopolistic market, there is price rigidity.

Reason (R) : Rival firms match price decrease but not price increase.

Code :

Options :

Both (A) and (R) are true and (R) is the correct explanation of (A).

91394359937.

Both (A) and (R) are true, but (R) is not the correct explanation of (A).

91394359938.

(A) is true, but (R) is false.

91394359939.

(A) is false, but (R) is true.

91394359940.

Question Number : 135 Question Id : 91394315257 Question Type : MCQ Option Shuffling : Yes Display Question Number : Yes
Single Line Question Option : No Option Orientation : Vertical

Correct Marks : 2 Wrong Marks : 0

नीचे दो कथन दिए गए हैं, जिनमें से एक अभिकथन (A) है और दूसरा तर्क (R) है । कथनों को पढ़िए और नीचे दिए गए कूट का प्रयोग कर सही उत्तर चुनिए ।

अभिकथन (A) : अल्पाधिकारी बाज़ार में मूल्य अनम्यता होती है ।

तर्क (R) : स्पर्धी फर्मों मूल्य वृद्धि का अनुसरण न कर मूल्य गिरावट का अनुसरण करती हैं ।

कूट :

Options :

(A) और (R) दोनों सही हैं तथा (R), (A) की सही व्याख्या है ।

91394359937.

(A) और (R) दोनों सही हैं, परन्तु (R), (A) की सही व्याख्या नहीं है ।

91394359938.

(A) सही है, परन्तु (R) गलत है ।

91394359939.

(A) गलत है, परन्तु (R) सही है ।

91394359940.

Sub-Section Number:

3

Sub-Section Id:

913943778

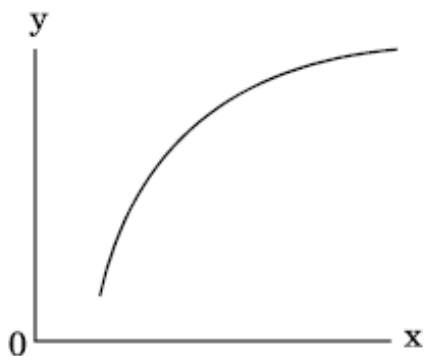
Question Shuffling Allowed :

Yes

Question Number : 136 Question Id : 91394315258 Question Type : MCQ Option Shuffling : Yes Display Question Number : Yes
Single Line Question Option : No Option Orientation : Vertical

Correct Marks : 2 Wrong Marks : 0

For the diagram given below , which of the following is correct in terms of derivatives ?



Options :

91394359941. $\frac{dy}{dx} > 0, \frac{d^2y}{dx^2} < 0$

91394359942. $\frac{dy}{dx} > 0, \frac{d^2y}{dx^2} > 0$

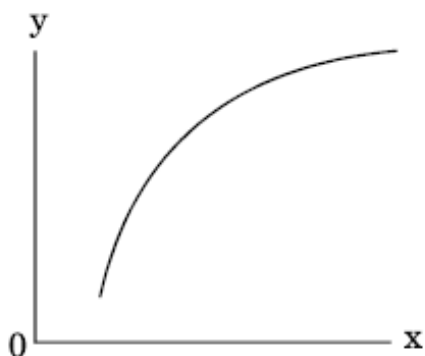
91394359943. $\frac{dy}{dx} < 0, \frac{d^2y}{dx^2} < 0$

91394359944. $\frac{dy}{dx} < 0, \frac{d^2y}{dx^2} > 0$

Question Number : 136 Question Id : 91394315258 Question Type : MCQ Option Shuffling : Yes Display Question Number : Yes
Single Line Question Option : No Option Orientation : Vertical

Correct Marks : 2 Wrong Marks : 0

नीचे दिए गए आरेख के लिए, निम्नलिखित में से कौन-सा अवकलजों के पदों में सही है ?



Options :

91394359941. $\frac{dy}{dx} > 0, \frac{d^2y}{dx^2} < 0$

91394359942. $\frac{dy}{dx} > 0, \frac{d^2y}{dx^2} > 0$

91394359943. $\frac{dy}{dx} < 0, \frac{d^2y}{dx^2} < 0$

91394359944. $\frac{dy}{dx} < 0, \frac{d^2y}{dx^2} > 0$

Question Number : 137 Question Id : 91394315259 Question Type : MCQ Option Shuffling : Yes Display Question Number : Yes
Single Line Question Option : No Option Orientation : Vertical

Correct Marks : 2 Wrong Marks : 0

Harrod's Growth model is given as under :

$$S_t = \alpha Y_t \quad 0 < \alpha < 1$$

$$I_t = \beta [Y_t - Y_{t-1}] \quad \beta > 0$$

$$S_t = I_t$$

where S_t = Savings, Y_t = Income, I_t = Investment, t = time

In this model for economic growth, the condition for economic growth is

Options :

91394359945. $\frac{\beta}{\beta - \alpha} > 1$

91394359946. $\frac{\beta}{\beta - \alpha} < 0$

91394359947. $\frac{\beta}{\alpha} > 0$

91394359948. $\frac{\beta}{\alpha - \beta} > 0$

Question Number : 137 Question Id : 91394315259 Question Type : MCQ Option Shuffling : Yes Display Question Number : Yes
Single Line Question Option : No Option Orientation : Vertical

Correct Marks : 2 Wrong Marks : 0

हैरॉड का संवृद्धि मॉडल निम्नवत् दिया गया है :

$$S_t = \alpha Y_t \quad 0 < \alpha < 1$$

$$I_t = \beta[Y_t - Y_{t-1}] \quad \beta > 0$$

$$S_t = I_t$$

जहाँ S_t = बचत, Y_t = आय, I_t = निवेश, t = समय

आर्थिक संवृद्धि के इस मॉडल में, आर्थिक संवृद्धि की शर्त है

Options :

91394359945. $\frac{\beta}{\beta - \alpha} > 1$

91394359946. $\frac{\beta}{\beta - \alpha} < 0$

91394359947. $\frac{\beta}{\alpha} > 0$

91394359948. $\frac{\beta}{\alpha - \beta} > 0$

Question Number : 138 Question Id : 91394315260 Question Type : MCQ Option Shuffling : Yes Display Question Number : Yes
Single Line Question Option : No Option Orientation : Vertical

Correct Marks : 2 Wrong Marks : 0

If demand for a consumer is given by the function $p = 27 - 3x - x^2$ (where x = quantity demanded, p = price), the consumer's surplus at $x = 3$ is

Options :

91394359949. 31.5

91394359950. 32.5

91394359951. 49.5

91394359952. 50.5

Question Number : 138 Question Id : 91394315260 Question Type : MCQ Option Shuffling : Yes Display Question Number : Yes
Single Line Question Option : No Option Orientation : Vertical

Correct Marks : 2 Wrong Marks : 0

यदि उपभोक्ता का माँग फलन $p = 27 - 3x - x^2$ (जहाँ x = माँग की मात्रा, p = कीमत) है, $x = 3$ पर उपभोक्ता अतिरेक है

Options :

91394359949. 31.5

91394359950. 32.5

91394359951. 49.5

91394359952. 50.5

Question Number : 139 Question Id : 91394315261 Question Type : MCQ Option Shuffling : Yes Display Question Number : Yes
Single Line Question Option : No Option Orientation : Vertical

Correct Marks : 2 Wrong Marks : 0

A monopolist faces a linear demand curve $p = 100 - 4q$, while his cost function is $C = 50 + 20q$. The profit maximising output for this monopolist is

Options :

91394359953. 40

91394359954. 20

91394359955. 10

91394359956. 5

Question Number : 139 Question Id : 91394315261 Question Type : MCQ Option Shuffling : Yes Display Question Number : Yes
Single Line Question Option : No Option Orientation : Vertical

Correct Marks : 2 Wrong Marks : 0

एक एकाधिकारी का रेखिक माँग वक्र $p = 100 - 4q$ है, जबकि उसका लागत फलन $C = 50 + 20q$ है। इस एकाधिकारी के लिए लाभ अधिकतम करने हेतु उत्पादन है

Options :

91394359953. 40

91394359954. 20

91394359955. 10

91394359956. 5

Question Number : 140 Question Id : 91394315262 Question Type : MCQ Option Shuffling : Yes Display Question Number : Yes
Single Line Question Option : No Option Orientation : Vertical

Correct Marks : 2 Wrong Marks : 0

Match List I with List II and choose the correct answer from the code given below :

List I

List II

- | | |
|------------------------------|-----------------------------|
| (a) Hawkins-Simon Conditions | (i) Theory of Games |
| (b) Saddle Point | (ii) Non-Linear Programming |
| (c) Simplex Method | (iii) Input-Output Analysis |
| (d) Kuhn-Tucker Conditions | (iv) Linear Programming |

Code :

Options :

91394359957. (a)–(i), (b)–(ii), (c)–(iv), (d)–(iii)

91394359958. (a)–(ii), (b)–(i), (c)–(iii), (d)–(iv)

91394359959. (a)–(iii), (b)–(ii), (c)–(i), (d)–(iv)

91394359960. (a)–(iii), (b)–(i), (c)–(iv), (d)–(ii)

Question Number : 140 Question Id : 91394315262 Question Type : MCQ Option Shuffling : Yes Display Question Number : Yes
Single Line Question Option : No Option Orientation : Vertical

Correct Marks : 2 Wrong Marks : 0

सूची I को सूची II के साथ सुमेलित कीजिए और नीचे दिए गए कूट में से सही उत्तर को चुनिए :

सूची I

सूची II

- | | |
|--------------------------|-----------------------------|
| (a) हॉकिन्स-साइमन शर्तें | (i) क्रीडा सिद्धान्त |
| (b) सैडल बिन्दु | (ii) गैर-रैखिक प्रोग्रामिंग |
| (c) सिम्प्लेक्स विधि | (iii) आगत-निर्गत विश्लेषण |
| (d) कुन-टकर शर्तें | (iv) रैखिक प्रोग्रामिंग |

कूट :

Options :

91394359957. (a)–(i), (b)–(ii), (c)–(iv), (d)–(iii)

91394359958. (a)–(ii), (b)–(i), (c)–(iii), (d)–(iv)

91394359959. (a)–(iii), (b)–(ii), (c)–(i), (d)–(iv)

91394359960. (a)–(iii), (b)–(i), (c)–(iv), (d)–(ii)

Question Number : 141 Question Id : 91394315263 Question Type : MCQ Option Shuffling : Yes Display Question Number : Yes
Single Line Question Option : No Option Orientation : Vertical

Correct Marks : 2 Wrong Marks : 0

The price elasticity of demand for a good with the demand function $q = kp^{-r}$ (here p is price, q is quantity demanded and k and r are positive constants) is

Options :

91394359961. 1

91394359962. r

91394359963. $\frac{1}{r}$

91394359964. Not constant as the function is non-linear

Question Number : 141 Question Id : 91394315263 Question Type : MCQ Option Shuffling : Yes Display Question Number : Yes
Single Line Question Option : No Option Orientation : Vertical

Correct Marks : 2 Wrong Marks : 0

किसी वस्तु के माँग फलन $q = kp^{-r}$ (यहाँ p कीमत है, q माँग की मात्रा और k तथा r धनात्मक अचर हैं) के लिए माँग की कीमत लोच निम्नलिखित में से कौन-सी है ?

Options :

91394359961. 1

91394359962. r

91394359963. $\frac{1}{r}$

91394359964. अचर नहीं क्योंकि फलन गैर-रैखिक है

Question Number : 142 Question Id : 91394315264 Question Type : MCQ Option Shuffling : Yes Display Question Number : Yes
Single Line Question Option : No Option Orientation : Vertical

Correct Marks : 2 Wrong Marks : 0

A box contains 10 bulbs, 4 of which are defective. If 3 of the bulbs are drawn randomly without replacement, what is the probability that all three bulbs are defective ?

Options :

91394359965. $\frac{1}{30}$

91394359966. $\frac{3}{4}$

91394359967. $\frac{3}{10}$

91394359968. $\frac{4}{10}$

Question Number : 142 Question Id : 91394315264 Question Type : MCQ Option Shuffling : Yes Display Question Number : Yes
Single Line Question Option : No Option Orientation : Vertical
Correct Marks : 2 Wrong Marks : 0

एक बॉक्स में 10 बल्ब रखे हैं, जिनमें से 4 खराब हैं। यदि 3 बल्बों को बिना बदले हुए यादृच्छिक रूप से निकाला जाता है, तो सभी तीन बल्बों के खराब होने की प्रायिकता कितनी होगी ?

Options :

91394359965. $\frac{1}{30}$

91394359966. $\frac{3}{4}$

91394359967. $\frac{3}{10}$

91394359968. $\frac{4}{10}$

Question Number : 143 Question Id : 91394315265 Question Type : MCQ Option Shuffling : Yes Display Question Number : Yes
Single Line Question Option : No Option Orientation : Vertical
Correct Marks : 2 Wrong Marks : 0

A series of index numbers is given as follows :

Year :	2014	2015	2016
Index Number :	100	120	126

If the base year is shifted to year 2015, the value of index number in the year 2016, in the new series will be :

Options :

91394359969. 106

91394359970. 95.2

91394359971. 105

91394359972. 151.2

Question Number : 143 Question Id : 91394315265 Question Type : MCQ Option Shuffling : Yes Display Question Number : Yes
Single Line Question Option : No Option Orientation : Vertical
Correct Marks : 2 Wrong Marks : 0

निम्नलिखित सूचकांक संख्या की शृंखला पर ध्यान दीजिए :

वर्ष : 2014 2015 2016

सूचकांक संख्या : 100 120 126

यदि आधार वर्ष बदल कर 2015 कर दिया जाता है, तो नई शृंखला में वर्ष 2016 में सूचकांक का मान कितना होगा ?

Options :

91394359969. 106

91394359970. 95.2

91394359971. 105

91394359972. 151.2

Question Number : 144 Question Id : 91394315266 Question Type : MCQ Option Shuffling : Yes Display Question Number : Yes
Single Line Question Option : No Option Orientation : Vertical

Correct Marks : 2 Wrong Marks : 0

In a two-variable regression, the correlation coefficient between dependent and independent variables Y and X is 0.7. What is the percentage of variations in Y explained by X ?

Options :

91394359973. 49%

91394359974. 7%

91394359975. 0.7%

91394359976. 70%

Question Number : 144 Question Id : 91394315266 Question Type : MCQ Option Shuffling : Yes Display Question Number : Yes
Single Line Question Option : No Option Orientation : Vertical

Correct Marks : 2 Wrong Marks : 0

द्वि-चर समाश्रयण में, यदि आश्रित और स्वतंत्र चरों Y और X के बीच सहसंबंध गुणांक 0.7 है, तो X के द्वारा Y में कितने प्रतिशत विचरण की व्याख्या होती है ?

Options :

91394359973. 49%

91394359974. 7%

91394359975. 0.7%

91394359976. 70%

Question Number : 145 Question Id : 91394315267 Question Type : MCQ Option Shuffling : Yes Display Question Number : Yes
Single Line Question Option : No Option Orientation : Vertical

Correct Marks : 2 Wrong Marks : 0

Consider the following statements about a time series of annual observations on sales of a firm for ten years :

- (i) The series will have seasonal variations.
- (ii) The series will have a secular trend.
- (iii) The series will have cyclical variations.

Choose the correct answer from the code given below :

Code :

Options :

91394359977. (ii) and (iii)

91394359978. (i), (ii) and (iii)

91394359979. (i) and (ii)

91394359980. (i) and (iii)

Question Number : 145 Question Id : 91394315267 Question Type : MCQ Option Shuffling : Yes Display Question Number : Yes
Single Line Question Option : No Option Orientation : Vertical

Correct Marks : 2 Wrong Marks : 0

किसी फर्म के दस वर्षों के बिक्री संबंधी वार्षिक आँकड़ों की समय श्रृंखला के बारे में निम्नलिखित कथनों पर विचार की
जिए :

- (i) श्रृंखला में मौसमी विचरण होगा ।
- (ii) श्रृंखला में दीर्घकालीन प्रवृत्ति होगी ।
- (iii) श्रृंखला में चक्रीय विचरण होगा ।

नीचे दिए गए कूट में से सही उत्तर को चुनिए :

कूट :

Options :

91394359977. (ii) और (iii)

91394359978. (i), (ii) और (iii)

91394359979. (i) और (ii)

91394359980. (i) और (iii)

Question Number : 146 Question Id : 91394315268 Question Type : MCQ Option Shuffling : Yes Display Question Number : Yes
Single Line Question Option : No Option Orientation : Vertical

Correct Marks : 2 Wrong Marks : 0

Match List I with List II and choose the correct answer from the code given below :

List I

List II

- | | |
|------------------------|--|
| (a) Delphi Method | (i) Stationarity |
| (b) Dickey-Fuller Test | (ii) Autocorrelation |
| (c) Durbin-Watson Test | (iii) Testing significance of a regression coefficient |
| (d) Student's t-Test | (iv) Forecasting |

Code :

Options :

91394359981. (a)–(iv), (b)–(i), (c)–(ii), (d)–(iii)

91394359982. (a)–(i), (b)–(ii), (c)–(iii), (d)–(iv)

91394359983. (a)–(iv), (b)–(ii), (c)–(i), (d)–(iii)

91394359984. (a)–(i), (b)–(iv), (c)–(iii), (d)–(ii)

Question Number : 146 Question Id : 91394315268 Question Type : MCQ Option Shuffling : Yes Display Question Number : Yes
Single Line Question Option : No Option Orientation : Vertical

Correct Marks : 2 Wrong Marks : 0

सूची I को सूची II के साथ सुमेलित कीजिए और नीचे दिए गए कूट में से सही उत्तर को चुनिए :

सूची I

सूची II

- | | |
|----------------------------|---|
| (a) डेल्फी विधि | (i) स्थैतिकता |
| (b) डिकी-फुलर परीक्षण | (ii) स्वतःसहसंबंध |
| (c) डर्बिन-वाटसन परीक्षण | (iii) समाश्रयण गुणांक का सार्थकता परीक्षण |
| (d) स्टुडेन्ट्स टी-परीक्षण | (iv) पूर्वानुमान |

कूट :

Options :

91394359981. (a)–(iv), (b)–(i), (c)–(ii), (d)–(iii)

91394359982. (a)–(i), (b)–(ii), (c)–(iii), (d)–(iv)

91394359983. (a)–(iv), (b)–(ii), (c)–(i), (d)–(iii)

91394359984. (a)–(i), (b)–(iv), (c)–(iii), (d)–(ii)

Question Number : 147 Question Id : 91394315269 Question Type : MCQ Option Shuffling : Yes Display Question Number : Yes
Single Line Question Option : No Option Orientation : Vertical

Correct Marks : 2 Wrong Marks : 0

By autocorrelation we mean that

Options :

91394359985. The residuals of a regression model are not independent.

91394359986. The residuals of a regression model are related with one or more of the regressors.

91394359987. The square of the residuals of a regression model are not equally spread.

91394359988. The variance of the residuals of a regression model is not constant for all observations.

Question Number : 147 Question Id : 91394315269 Question Type : MCQ Option Shuffling : Yes Display Question Number : Yes
Single Line Question Option : No Option Orientation : Vertical

Correct Marks : 2 Wrong Marks : 0

स्वतःसहसंबंध का अर्थ है

Options :

91394359985. समाश्रयण मॉडल के त्रुटि पद स्वतंत्र नहीं होते हैं ।

91394359986. समाश्रयण मॉडल के त्रुटि पद एक या अधिक समाश्रयकों के साथ संबंधित होते हैं ।

91394359987. समाश्रयण मॉडल के त्रुटि पदों के वर्ग समान रूप से फैले नहीं होते हैं ।

91394359988. समाश्रयण मॉडल के त्रुटि पदों का प्रसरण सभी आँकड़ों के लिए अचर नहीं है ।

Question Number : 148 Question Id : 91394315270 Question Type : MCQ Option Shuffling : Yes Display Question Number : Yes
Single Line Question Option : No Option Orientation : Vertical

Correct Marks : 2 Wrong Marks : 0

In Regression Analysis, if a quantitative variable has 'm' categories, one can introduce

Options :

91394359989. Only $m + 1$ dummy variables

91394359990. Only $m - 1$ dummy variables

91394359991. Only m dummy variables

91394359992. Only $2m$ variables

Question Number : 148 Question Id : 91394315270 Question Type : MCQ Option Shuffling : Yes Display Question Number : Yes
Single Line Question Option : No Option Orientation : Vertical

Correct Marks : 2 Wrong Marks : 0

समाश्रयण विश्लेषण में यदि मात्रात्मक चर में 'm' वर्ग हैं, तो कितने मूक चर सम्मिलित किए जा सकते हैं ?

Options :

91394359989. केवल $m + 1$ मूक चर

91394359990. केवल $m - 1$ मूक चर

91394359991. केवल m मूक चर

91394359992. केवल $2m$ चर

Question Number : 149 Question Id : 91394315271 Question Type : MCQ Option Shuffling : Yes Display Question Number : Yes
Single Line Question Option : No Option Orientation : Vertical

Correct Marks : 2 Wrong Marks : 0

Though two time series are individually non-stationary, their linear combination is stationary. This is an example of

Options :

91394359993. Random walk

91394359994. Spurious regression

91394359995. Cointegration

91394359996. Trend stationarity

Question Number : 149 Question Id : 91394315271 Question Type : MCQ Option Shuffling : Yes Display Question Number : Yes
Single Line Question Option : No Option Orientation : Vertical

Correct Marks : 2 Wrong Marks : 0

यद्यपि दो समय श्रृंखलाएँ अलग-अलग अस्थैतिक हैं, पर उनकी रैखिक संयुक्ति स्थैतिक है। यह किसका उदाहरण है ?

Options :

91394359993. रैंडम वाक (यादृच्छिक चाल)

91394359994. नकली समाश्रयण

91394359995. सह-एकीकरण

91394359996. उपनति स्थैतिकता

Question Number : 150 Question Id : 91394315272 Question Type : MCQ Option Shuffling : Yes Display Question Number : Yes
Single Line Question Option : No Option Orientation : Vertical

Correct Marks : 2 Wrong Marks : 0

In the context of simultaneous equations econometric models, consider the following statements :

- (i) Both order and rank conditions for identification are to be satisfied before estimation.
- (ii) Order condition is a necessary but not a sufficient condition of identification.
- (iii) Two-stage least squares method is suitable for over-identified equations.

Which of the above statements is/are correct ?

Choose the correct answer from the code given below :

Code :

Options :

91394359997. Only (i)

91394359998. (i), (ii) and (iii)

91394359999. (i) and (iii)

91394360000. Only (ii)

Question Number : 150 Question Id : 91394315272 Question Type : MCQ Option Shuffling : Yes Display Question Number : Yes
Single Line Question Option : No Option Orientation : Vertical

Correct Marks : 2 Wrong Marks : 0

युगपत् समीकरण अर्थमिति मॉडल के संदर्भ में निम्नलिखित कथनों पर विचार कीजिए :

- (i) आकलन से पूर्व अभिनिर्धारण की क्रम और कोटि दोनों शर्तों को पूरा करना है ।
- (ii) अभिनिर्धारण के लिए क्रम शर्त आवश्यक है किंतु पर्याप्त शर्त नहीं है ।
- (iii) अतिअभिनिर्धारित समीकरणों के लिए द्वि-चरण न्यूनतम वर्ग विधि उपयुक्त है ।

उपर्युक्त कथनों में से कौन-सा/से सही है/हैं ?

नीचे दिए गए कूट में से सही उत्तर को चुनिए :

कूट :

Options :

91394359997. केवल (i)

91394359998. (i), (ii) और (iii)

91394359999. (i) और (iii)

91394360000. केवल (ii)