

National Testing Agency

Question Paper Name: 80 Geography 18th Dec Shift1 Set 2
Subject Name: 80 Geography
Creation Date: 2018-12-18 19:41:39
Duration: 180
Total Marks: 300
Display Marks: Yes
Share Answer Key With Delivery Engine: Yes
Actual Answer Key: Yes

Paper I

Group Number : 1
Group Id : 91394357
Group Maximum Duration : 60
Group Minimum Duration : 60
Revisit allowed for view? : No
Revisit allowed for edit? : No
Break time: 30
Mandatory Break time: Yes
Group Marks: 100

00 General Aptitude

Section Id : 91394357
Section Number : 1
Section type : Online
Mandatory or Optional: Mandatory
Number of Questions: 42
Number of Questions to be attempted: 42
Section Marks: 100
Display Number Panel: Yes
Group All Questions: No

Sub-Section Number: 1
Sub-Section Id: 913943217
Question Shuffling Allowed : Yes

Question Number : 1 Question Id : 9139434277 Question Type : MCQ Option Shuffling : Yes Display Question Number : Yes
Single Line Question Option : No Option Orientation : Vertical
Correct Marks : 2 Wrong Marks : 0

For organizing an effective teaching-learning system which of the following combinations of statements would reflect the most appropriate concern ? Select from the code to indicate your answer.

- (a) Determining what will be the intended learning outcome.
- (b) Deciding as to what strategy and tactics will be used.
- (c) Formally approving the academic qualifications of teachers.
- (d) Determining the evaluation tool to be used.
- (e) Deciding the size of the classroom.
- (f) Assessing the prior academic experience of the learner.

Code :

Options :

91394316801. (a), (c), (d) and (e)

91394316802. (a), (b), (d) and (f)

91394316803. (a), (b), (c) and (d)

91394316804. (c), (d), (e) and (f)

Question Number : 1 Question Id : 9139434277 Question Type : MCQ Option Shuffling : Yes Display Question Number : Yes Single Line Question Option : No Option Orientation : Vertical

Correct Marks : 2 Wrong Marks : 0

प्रभावोत्पादक शिक्षण-अधिगम प्रणाली के आयोजन के लिए निम्नलिखित में से कौन-से संयोजन सर्वाधिक उपयुक्त सरोकार प्रतिबिम्बित करेंगे? अपने उत्तर को इंगित करने के लिए कूट का चयन कीजिए।

- (a) यह निर्धारित करना कि क्या निर्दिष्ट अधिगम होगा।
- (b) यह निर्धारित करना कि किन रणनीतियों और युक्तियों का उपयोग किया जाएगा।
- (c) शिक्षकों की अकादमिक अर्हताओं को औपचारिक रूप से अनुमोदित करना।
- (d) उपयोग किए जाने वाले मूल्यांकन साधन को निर्धारित करना।
- (e) कक्षा के आकार को निर्धारित करना।
- (f) अधिगमकर्ता के पूर्व अकादमिक अनुभव का मूल्यांकन करना।

कूट :

Options :

91394316801. (a), (c), (d) और (e)

91394316802. (a), (b), (d) और (f)

91394316803. (a), (b), (c) और (d)

91394316804. (c), (d), (e) और (f)

Question Number : 2 Question Id : 9139434278 Question Type : MCQ Option Shuffling : Yes Display Question Number : Yes
Single Line Question Option : No Option Orientation : Vertical

Correct Marks : 2 Wrong Marks : 0

In order to promote direct learning which of the following methods would be best suited ?

Options :

91394316805. Team teaching method

91394316806. Project method

91394316807. Lecture with examples

91394316808. Discussion session

Question Number : 2 Question Id : 9139434278 Question Type : MCQ Option Shuffling : Yes Display Question Number : Yes
Single Line Question Option : No Option Orientation : Vertical

Correct Marks : 2 Wrong Marks : 0

प्रत्यक्ष अधिगम को प्रोत्साहन देने के लिए निम्नलिखित में से कौन-सी विधियाँ सर्वाधिक उपयुक्त होंगी ?

Options :

91394316805. टीम शिक्षण विधि

91394316806. परियोजना विधि

91394316807. उदाहरण सहित व्याख्यान

91394316808. परिचर्चा सत्र

Question Number : 3 Question Id : 9139434279 Question Type : MCQ Option Shuffling : Yes Display Question Number : Yes
Single Line Question Option : No Option Orientation : Vertical

Correct Marks : 2 Wrong Marks : 0

From the following list of learner characteristics identify those which will be helpful in ensuring effectiveness of teaching. Select your answer from the code.

- (a) Extent to which learner obeys the school rules
- (b) Learner's level of motivation
- (c) Feelings of learners towards the social system
- (d) Learner's interest in sports and games
- (e) Prior experience of the learner
- (f) Interpersonal relations of learners

Code :

Options :

91394316809. (a), (b) and (c)

91394316810. (c), (d) and (e)

91394316811. (a), (c) and (e)

91394316812. (b), (e) and (f)

Question Number : 3 Question Id : 9139434279 Question Type : MCQ Option Shuffling : Yes Display Question Number : Yes Single Line Question Option : No Option Orientation : Vertical

Correct Marks : 2 Wrong Marks : 0

अधिगमकर्ता की विशेषताओं की निम्नलिखित सूची में से उनकी पहचान कीजिए, जो शिक्षण की प्रभावोत्पादकता को सुनिश्चित करने में सहायक होंगी। दिए गए कूट में से अपना उत्तर चुनिए।

- (a) अधिगमकर्ता स्कूल के नियमों का जिस सीमा तक पालन करता है
- (b) अधिगमकर्ता की प्रेरणा का स्तर
- (c) अधिगमकर्ता की सामाजिक प्रणाली के प्रति भावनाएं
- (d) अधिगमकर्ता की क्रीड़ाओं और खेलों में रुचि
- (e) अधिगमकर्ता का पूर्व अनुभव
- (f) अधिगमकर्ताओं के अंतरवैयक्तिक संबंध

कूट :

Options :

91394316809. (a), (b) और (c)

91394316810. (c), (d) और (e)

91394316811. (a), (c) और (e)

91394316812.

(b), (e) और (f)

Question Number : 4 Question Id : 9139434280 Question Type : MCQ Option Shuffling : Yes Display Question Number : Yes
Single Line Question Option : No Option Orientation : Vertical

Correct Marks : 2 Wrong Marks : 0

Which devices from the list given below will form part of formative evaluation ? Give your answer by selecting from the code.

- (a) Conducting a quiz session
- (b) Giving multiple-choice type questions in post-instructional sessions
- (c) Giving a mastery test
- (d) Providing corrective feedback during discussions
- (e) Encouraging opportunity for metacognitive thinking
- (f) Grading students' performance on a five-point scale

Code :

Options :

91394316813. (a), (d) and (e)

91394316814. (a), (b) and (c)

91394316815. (b), (c) and (d)

91394316816. (d), (e) and (f)

Question Number : 4 Question Id : 9139434280 Question Type : MCQ Option Shuffling : Yes Display Question Number : Yes
Single Line Question Option : No Option Orientation : Vertical

Correct Marks : 2 Wrong Marks : 0

नीचे दी गई सूची में से कौन-सी प्रविधियाँ निर्माणात्मक मूल्यांकन का रूप ग्रहण करेगी? अपना उत्तर कूट का चयन कर दीजिए।

- (a) पृच्छा सत्र को आयोजित करना
- (b) शिक्षणोत्तर सत्रों में बहु-विकल्पी प्रकार के प्रश्न देना
- (c) प्रभुत्व परीक्षण करना
- (d) चर्चाओं के दौरान सुधारात्मक प्रतिपुष्टि प्रदान करना
- (e) परासंज्ञानात्मक चिंतन के लिए अवसर का संवर्धन
- (f) पंचपदीय स्केल पर छात्रों के निष्पादन की ग्रेडिंग

कूट :

Options :

91394316813. (a), (d) और (e)

91394316814. (a), (b) और (c)

91394316815. (b), (c) और (d)

91394316816. (d), (e) और (f)

**Question Number : 5 Question Id : 9139434281 Question Type : MCQ Option Shuffling : Yes Display Question Number : Yes
Single Line Question Option : No Option Orientation : Vertical**

Correct Marks : 2 Wrong Marks : 0

Below are given a number of key behaviours as well as helpful behaviours of effectiveness of teaching based on research evidence. Identify those which are key behaviours and indicate your answer by selecting from the code.

- (a) Structuring through comments by the teacher in respect of what is to come.
- (b) Questioning through content and process level questions.
- (c) Lesson clarity implying the extent to which presentations are not involved.
- (d) Probing which implies statements to encourage students to elaborate.
- (e) Engagement rate devoted to learning when students are actually on task.
- (f) Rate at which students understand and correctly comprehend assignments and exercises.

Code :

Options :

91394316817. (a), (d) and (e)

91394316818. (b), (c) and (d)

91394316819. (c), (e) and (f)

91394316820. (a), (d) and (f)

**Question Number : 5 Question Id : 9139434281 Question Type : MCQ Option Shuffling : Yes Display Question Number : Yes
Single Line Question Option : No Option Orientation : Vertical**

Correct Marks : 2 Wrong Marks : 0

नीचे शोध साक्ष्य के आधार पर शिक्षण की प्रभावोत्पादकता के अनेक महत्वपूर्ण व्यवहार और सहायक व्यवहार दिए गए हैं। उनकी पहचान कीजिए, जो महत्वपूर्ण व्यवहार हैं और अपना उत्तर कूट का चयन कर दीजिए।

- (a) क्या बताया जाना है, इसके बारे में शिक्षक की टिप्पणियों द्वारा संरचना
- (b) विषयवस्तु और प्रक्रिया स्तर के प्रश्नों के माध्यम से प्रश्न पूछना
- (c) पाठ की स्पष्टता, जिसका अर्थ है - जिस सीमा तक प्रस्तुतियाँ जटिल नहीं हैं
- (d) पृच्छापरकता, जिसका प्रयोजन है - छात्रों का अपनी बातों को और अधिक स्पष्ट करना
- (e) अधिगम के प्रति समर्पित संलिप्तता दर, जब छात्र संगत कार्य पर हों
- (f) वह दर, जिस पर छात्र दत्त कार्यों और अभ्यासों को सही ढंग से समझते हैं और अवबोध करते हैं

कूट :

Options :

91394316817. (a), (d) और (e)

91394316818. (b), (c) और (d)

91394316819. (c), (e) और (f)

91394316820. (a), (d) और (f)

Question Number : 6 Question Id : 9139434282 Question Type : MCQ Option Shuffling : Yes Display Question Number : Yes Single Line Question Option : No Option Orientation : Vertical

Correct Marks : 2 Wrong Marks : 0

The paradigm of research which focuses on the development of professional expertise of the researcher-practitioner is called :

Options :

91394316821. Pure research

91394316822. Applied research

91394316823. Action research

91394316824. Qualitative research

Question Number : 6 Question Id : 9139434282 Question Type : MCQ Option Shuffling : Yes Display Question Number : Yes Single Line Question Option : No Option Orientation : Vertical

Correct Marks : 2 Wrong Marks : 0

शोध का वह प्रतिमान, जो शोधार्थी-अभ्यासकर्ता की व्यावसायिक विशेषज्ञता के विकास पर बल देता है, कहलाता है :

Options :

91394316821. मौलिक शोध

91394316822. व्यवहृत शोध

91394316823. क्रियात्मक शोध

91394316824. गुणात्मक शोध

Question Number : 7 Question Id : 9139434283 Question Type : MCQ Option Shuffling : Yes Display Question Number : Yes
Single Line Question Option : No Option Orientation : Vertical

Correct Marks : 2 Wrong Marks : 0

Which of the following statements best reflect the meaning and characteristics of research ?
Select from the code to give your answer.

- (a) Research means challenging the status quo.
- (b) Research is an endeavour to collect facts and information.
- (c) Research is a synthesis of deductive and inductive processes.
- (d) Research means proving one's assertions and beliefs.
- (e) Research is a careful review of reported studies.
- (f) Research is a critical and passionate search for knowledge.

Code :

Options :

91394316825. (a), (b) and (c)

91394316826. (b), (d) and (e)

91394316827. (a), (e) and (f)

91394316828. (a), (c) and (f)

Question Number : 7 Question Id : 9139434283 Question Type : MCQ Option Shuffling : Yes Display Question Number : Yes
Single Line Question Option : No Option Orientation : Vertical

Correct Marks : 2 Wrong Marks : 0

निम्नलिखित में से कौन-सा कथन शोध के अर्थ और विशेषताओं को सर्वाधिक उत्कृष्ट ढंग से प्रतिबिम्बित करता है? दिए गए कूट में से अपना उत्तर चुनिए।

- (a) शोध का अर्थ यथास्थिति को चुनौती देने से है।
- (b) शोध तथ्यों और सूचना के संग्रहण का एक प्रयास है।
- (c) शोध निगमनात्मक और आगमनात्मक प्रक्रियाओं का एक संश्लेषण है।
- (d) शोध का अर्थ अपने दावों और आस्थाओं को प्रमाणित करना है।
- (e) शोध प्रतिवेदित अध्ययनों की एक सावधानीपूर्वक समीक्षा है।
- (f) शोध ज्ञान की एक समीक्षात्मक एवं भावपूर्ण खोज है।

कूट :

Options :

91394316825. (a), (b) और (c)

91394316826. (b), (d) और (e)

91394316827. (a), (e) और (f)

91394316828. (a), (c) और (f)

Question Number : 8 Question Id : 9139434284 Question Type : MCQ Option Shuffling : Yes Display Question Number : Yes Single Line Question Option : No Option Orientation : Vertical

Correct Marks : 2 Wrong Marks : 0

In the two sets given below, **Set - I** specifies the methods of research while **Set - II** describes the critical feature associated with a method of research. Match the two and select from the code to indicate your answer.

Set - I

(Research methods)

- (a) Experimental method
- (b) Ex post facto method
- (c) Historical method
- (d) Ethnographic method

Set - II

(Critical features associated)

- (i) Generalizing to the population from a large sample
- (ii) Establishing the patterns of events which have happened, through primary and secondary sources
- (iii) Studying shared behaviour patterns
- (iv) Establishing cause and effect through control
- (v) Probing into the causal factors from the observed effects

Code :

(a) (b) (c) (d)

Options :

91394316829. (iv) (v) (ii) (iii)

91394316830. (i) (ii) (iii) (iv)

91394316831. (ii) (iii) (iv) (v)

91394316832. (ii) (i) (iv) (iii)

Question Number : 8 Question Id : 9139434284 Question Type : MCQ Option Shuffling : Yes Display Question Number : Yes
Single Line Question Option : No Option Orientation : Vertical

Correct Marks : 2 Wrong Marks : 0

नीचे दिए गए दो समुच्चयों में से समुच्चय-I शोध की विधियों को निर्दिष्ट करता है, जबकि समुच्चय-II शोध की एक विधि से संबंधित महत्वपूर्ण विशेषता का वर्णन करता है। इन दोनों को सुमेलित करें और अपने उत्तर को इंगित करने के लिए कूट को चुनिए।

समुच्चय-I

(शोध विधियाँ)

- (a) प्रयोगात्मक विधि
- (b) कार्योत्तर विधि
- (c) ऐतिहासिक विधि
- (d) नृजातीय विधि

समुच्चय-II

(संबंधित महत्वपूर्ण विशेषताएँ)

- (i) एक वृहत् प्रतिदर्श से समग्र पर सामान्यीकरण
- (ii) पूर्व-घटित घटनाओं के स्वरूपों को मुख्य और गौण स्रोतों के माध्यम से स्थापित करना
- (iii) साझाकृत व्यवहारों के स्वरूपों का अध्ययन करना
- (iv) नियंत्रण के माध्यम से कारण और प्रभाव का निर्धारण
- (v) प्रेक्षित प्रभावों से कारणपरक कारकों का पता लगाना

कूट :

(a) (b) (c) (d)

Options :

91394316829. (iv) (v) (ii) (iii)

91394316830. (i) (ii) (iii) (iv)

91394316831. (ii) (iii) (iv) (v)

91394316832. (ii) (i) (iv) (iii)

Question Number : 9 Question Id : 9139434285 Question Type : MCQ Option Shuffling : Yes Display Question Number : Yes
Single Line Question Option : No Option Orientation : Vertical

Correct Marks : 2 Wrong Marks : 0

Identify those stages/steps of research in which ethical considerations become relevant. Choose from the code to give your answer.

- (a) Identifying and defining research question.
- (b) Postulating relationships among variables to advance a solution.
- (c) Collecting data through use of research tools.
- (d) Defining the population and sampling procedure.
- (e) Data analysis and procedure employed.
- (f) Reporting procedure of findings/results.

Code :

Options :

91394316833. (a), (b) and (c)

91394316834. (c), (e) and (f)

91394316835. (b), (c) and (d)

91394316836. (b), (c) and (f)

Question Number : 9 Question Id : 9139434285 Question Type : MCQ Option Shuffling : Yes Display Question Number : Yes Single Line Question Option : No Option Orientation : Vertical

Correct Marks : 2 Wrong Marks : 0

शोध के उन चरणों/सोपानों की पहचान कीजिए, जिसमें नैतिक निहितार्थों का मुद्दा प्रासंगिक होता है। दिए गए कूट में से अपना उत्तर चुनिए।

- (a) शोध के प्रश्न की पहचान और उसे परिभाषित करना
- (b) हल प्रस्तावित करने के लिए चरों के मध्य संबंधों को कल्पित करना
- (c) शोध उपकरणों के उपयोग के माध्यम से प्रदत्तों का संकलन
- (d) समग्र तथा प्रतिदर्श चयन की पद्धति को परिभाषित करना
- (e) प्रदत्त विश्लेषण और प्रयुक्त पद्धति
- (f) निष्कर्षों/परिणामों की प्रतिवेदन पद्धति

कूट :

Options :

91394316833. (a), (b) और (c)

91394316834. (c), (e) और (f)

91394316835. (b), (c) और (d)

(b), (c) और (f)

91394316836.

Question Number : 10 Question Id : 9139434286 Question Type : MCQ Option Shuffling : Yes Display Question Number : Yes
Single Line Question Option : No Option Orientation : Vertical

Correct Marks : 2 Wrong Marks : 0

In the two sets given below, Set - I provides the format of presentation and Set - II gives the distinct features to go with them. Match the two sets and select from the code to indicate your answer.

Set - I

(Format of presentation)

- (a) Thesis/dissertation
- (b) Research paper
- (c) Workshop
- (d) Seminar

Set - II

(Distinctive features)

- (i) Based on free-wheeling of ideas
- (ii) Target oriented group based reflection
- (iii) Reflective deliberations based on specific themes
- (iv) Presentation on a summary of research done
- (v) Systematic prescribed format

Code :

(a) (b) (c) (d)

Options :

91394316837. (i) (ii) (iii) (v)

91394316838. (ii) (iii) (iv) (v)

91394316839. (iii) (i) (ii) (v)

91394316840. (v) (iv) (ii) (iii)

Question Number : 10 Question Id : 9139434286 Question Type : MCQ Option Shuffling : Yes Display Question Number : Yes
Single Line Question Option : No Option Orientation : Vertical

Correct Marks : 2 Wrong Marks : 0

नीचे दिए गए दो समुच्चयों में से समुच्चय-I में प्रस्तुतीकरण का प्रारूप दिया गया है, जबकि समुच्चय-II में उनसे संबंधित विशिष्ट स्वरूपों को दर्शाया गया है। इन दो समुच्चयों को सुमेलित कीजिए और अपना उत्तर इंगित करने के लिए कूट का चयन कीजिए।

समुच्चय-I

(प्रस्तुतीकरण का प्रारूप)

- (a) शोध प्रबंध/लघु शोध प्रबंध
- (b) शोध पत्र
- (c) कार्यशाला
- (d) संगोष्ठी

समुच्चय-II

(विशिष्ट स्वरूप)

- (i) विचारों की उन्मुक्त अभिव्यक्ति पर आधारित
- (ii) समूह-आधारित विमर्श, जो विनिर्दिष्ट होता है
- (iii) विशिष्ट प्रकरणों पर आधारित विमर्शी चर्चाएँ
- (iv) कृत शोध की संक्षिप्तिका पर आधारित प्रस्तुतीकरण
- (v) व्यवस्थित एवं निर्धारित प्रारूप

कूट :

(a) (b) (c) (d)

Options :

91394316837. (i) (ii) (iii) (v)

91394316838. (ii) (iii) (iv) (v)

91394316839. (iii) (i) (ii) (v)

91394316840. (v) (iv) (ii) (iii)

Sub-Section Number: 2
Sub-Section Id: 913943218
Question Shuffling Allowed : Yes

Question Id : 9139434287 **Question Type :** COMPREHENSION **Sub Question Shuffling Allowed :** Yes **Group Comprehension Questions :** No

Question Numbers : (11 to 15)

Question Label : Comprehension

Read the following passage carefully and answer the questions from 11 to 15.

One of the findings of the research into successful leadership is the fact that respect is always a two-way street. No matter how powerful you are, no matter what your experience, skills, and accomplishments, you will not be respected by others if you consistently treat them disrespectfully. Friendliness - that is, treating others politely and showing interest in them - is a way of showing your respect for other people, and in return they respect you. If as a manager you are respected, your preventive maintenance strategy will be accepted as a sincere attempt to resolve problems rather than a mean-spirited attempt to cause problems.

As important as friendliness is, I want to make sure you are not misled into believing that friendliness will replace or correct poor management. I have seen effective managers who didn't use this friendliness element but could have been more effective if they did use it. I have seen very friendly managers who were ineffective because they were not doing effective management things. In other words, managers who intervene effectively in a friendly way are always more effective than managers who intervene effectively in a non-friendly way. Maintaining a friendly relationship is another part of maintaining work performance. It also helps you avoid having people try to hurt you because they don't like you. It might save your life.

Sub questions

Question Number : 11 Question Id : 9139434288 Question Type : MCQ Option Shuffling : Yes Display Question Number : Yes
Single Line Question Option : No Option Orientation : Vertical
Correct Marks : 2 Wrong Marks : 0

What is reported in respect of successful leadership ?

Options :

91394316841. Respect depends on experience of the leadership.

91394316842. Respect depends on the skills of the leadership.

91394316843. Respect depends on the accomplishments of the leader.

91394316844. Respect comes out of respect.

Question Number : 12 Question Id : 9139434289 Question Type : MCQ Option Shuffling : Yes Display Question Number : Yes
Single Line Question Option : No Option Orientation : Vertical
Correct Marks : 2 Wrong Marks : 0

The passage highlights which of the following feature of a successful leadership ?

Options :

91394316845. Independence of the leader

91394316846. Dependence of the leader

91394316847. Reciprocity of the leader

Least concern for relationship by the leader

91394316848.

Question Number : 13 Question Id : 9139434290 Question Type : MCQ Option Shuffling : Yes Display Question Number : Yes
Single Line Question Option : No Option Orientation : Vertical

Correct Marks : 2 Wrong Marks : 0

The preventive maintenance strategy used by a respected manager will mean to the subordinates :

Options :

91394316849. An attempt to cause problems

91394316850. An attempt to resolve problems

91394316851. An attempt to become mean-spirited

91394316852. An attempt to become sincere

Question Number : 14 Question Id : 9139434291 Question Type : MCQ Option Shuffling : Yes Display Question Number : Yes
Single Line Question Option : No Option Orientation : Vertical

Correct Marks : 2 Wrong Marks : 0

According to the passage friendliness in management terms implies :

Options :

91394316853. Replacing poor management

91394316854. Correcting ineffective management

91394316855. Making management ineffective

91394316856. Making management effective

Question Number : 15 Question Id : 9139434292 Question Type : MCQ Option Shuffling : Yes Display Question Number : Yes
Single Line Question Option : No Option Orientation : Vertical

Correct Marks : 2 Wrong Marks : 0

The central idea of the passage is :

Options :

91394316857. Friendliness is necessary for management.

91394316858. Friendliness avoids chances of feeling hurt.

91394316859. Friendliness improves work-ethos.

91394316860. Friendliness is a negative factor for management.

Question Id : 9139434287 Question Type : COMPREHENSION Sub Question Shuffling Allowed : Yes Group Comprehension Questions : No

Question Numbers : (11 to 15)

Question Label : Comprehension

नीचे दिए गए गद्यांश को सावधानीपूर्वक पढ़िए और प्रश्न संख्या 11 से 15 तक के उत्तर दीजिए।

सफल नेतृत्व के संबंध में कृत शोधों का एक निष्कर्ष यह रहा है कि सम्मान हमेशा एक द्विपक्षीय आयाम है। आप चाहे कितने ही शक्तिशाली क्यों न हों और आपका अनुभव, कौशल एवं उपलब्धि कितनी ही अधिक क्यों न हों, यदि आप अन्य व्यक्तियों को सम्मान नहीं देते हैं तो अन्य भी आपका सम्मान नहीं करेंगे। मैत्री भाव अर्थात् अन्य व्यक्तियों के प्रति विनम्रतापूर्ण व्यवहार और उनमें रुचि प्रदर्शित करना, अन्य के प्रति सम्मान की अभिव्यक्ति का एक तरीका है और इसके बदले में वे आपको सम्मान देते हैं। यदि एक प्रबंधक के रूप में आपको सम्मान मिलता है तो आपकी निवारकधारिता नीति को समस्याओं के समाधान की दिशा में एक इमानदार प्रयास माना जाएगा, न कि निम्न भावना से प्रेरित समस्याओं के उद्भावक के रूप में।

मैत्री भाव तो महत्वपूर्ण है ही, किंतु मैं आपको यह बताना चाहूंगा कि आप यह भ्रम न पालें कि मैत्री भाव कमजोर प्रबंधन का स्थानापन्न बनेगा या कुप्रबंधन में सुधार ला देगा। मैंने उन प्रभावी प्रबंधकों को देखा है, जिन्होंने इस मैत्री भाव के पक्ष को नहीं अपनाया, लेकिन यदि उन्होंने इसको अपनाया होता तो वे अधिक प्रभावी हो सकते थे। मैंने अत्यंत मैत्रीपूर्ण प्रबंधकों को भी देखा है, जो अप्रभावी रहे क्योंकि वे प्रभावी प्रबंधन के कार्यों को समुचित ढंग से नहीं कर पा रहे थे। अन्य शब्दों में, मैत्रीपूर्ण तरीके से प्रभावी हस्तक्षेप करने वाले प्रबंधक अमैत्रीपूर्ण तरीके से प्रभावी हस्तक्षेप करने वाले प्रबंधकों के सापेक्ष सदैव प्रभावी रहते हैं। मैत्रीपूर्ण संबंध बनाए रखना कार्य निष्पादन के स्थायित्व का एक अन्य पक्ष है। यह आपको आहत करने वाले उन व्यक्तियों से बचने में भी सहायक होगा, जो आपको पसंद नहीं करते। इससे आप निरापद जीवन बिता सकेंगे।

Sub questions

Question Number : 11 Question Id : 9139434288 Question Type : MCQ Option Shuffling : Yes Display Question Number : Yes Single Line Question Option : No Option Orientation : Vertical

Correct Marks : 2 Wrong Marks : 0

सफल नेतृत्व के संबंध में शोध परिणाम क्या है?

Options :

91394316841. सम्मान नेतृत्व के अनुभव पर निर्भर है।

91394316842. सम्मान नेतृत्व के कौशल पर निर्भर है।

91394316843. सम्मान नेता की उपलब्धि पर निर्भर है।

सम्मान से सम्मान मिलता है।

91394316844.

Question Number : 12 Question Id : 9139434289 Question Type : MCQ Option Shuffling : Yes Display Question Number : Yes
Single Line Question Option : No Option Orientation : Vertical

Correct Marks : 2 Wrong Marks : 0

उपरोक्त गद्यांश सफल नेतृत्व की निम्नलिखित में से किस विशेषता पर प्रकाश डालता है?

Options :

नेता की स्वतंत्रता

91394316845.

नेता की निर्भरता

91394316846.

नेता की पारस्परिकता

91394316847.

नेता द्वारा संबंध के लिए प्रदर्शित न्यूनतम सरोकार

91394316848.

Question Number : 13 Question Id : 9139434290 Question Type : MCQ Option Shuffling : Yes Display Question Number : Yes
Single Line Question Option : No Option Orientation : Vertical

Correct Marks : 2 Wrong Marks : 0

एक सम्मानित प्रबंधक द्वारा प्रयुक्त निवारकधारिता का अधीनस्थों के लिए अर्थ होगा :

Options :

समस्याओं को उत्पन्न करने का एक प्रयास

91394316849.

समस्याओं के समाधान का एक प्रयास

91394316850.

निम्न भावना से प्रेरित होने का एक प्रयास

91394316851.

इमानदार बनने का एक प्रयास

91394316852.

Question Number : 14 Question Id : 9139434291 Question Type : MCQ Option Shuffling : Yes Display Question Number : Yes
Single Line Question Option : No Option Orientation : Vertical

Correct Marks : 2 Wrong Marks : 0

उपरोक्त गद्यांश के अनुसार प्रबंधन की शब्दावली में मैत्री भाव का निहितार्थ है :

Options :

कमजोर प्रबंधन का स्थानापन्न होना

91394316853.

अप्रभावी प्रबंधन में सुधार लाना

91394316854.

प्रबंधन को अप्रभावी बनाना

91394316855.

प्रबंधन को प्रभावी बनाना

91394316856.

Question Number : 15 Question Id : 9139434292 Question Type : MCQ Option Shuffling : Yes Display Question Number : Yes
Single Line Question Option : No Option Orientation : Vertical

Correct Marks : 2 Wrong Marks : 0

उपरोक्त गद्यांश का मूल विचार है :

Options :

प्रबंधन के लिए मैत्री भाव आवश्यक है।

91394316857.

मैत्री भाव, भावनाओं के आहत होने की संभावनाओं से बचाता है।

91394316858.

मैत्री भाव कार्य संस्कृति में सुधार लाता है।

91394316859.

मैत्री भाव प्रबंधन के लिए एक नकारात्मक कारक है।

91394316860.

Sub-Section Number: 3
Sub-Section Id: 913943219
Question Shuffling Allowed : Yes

Question Number : 16 Question Id : 9139434293 Question Type : MCQ Option Shuffling : Yes Display Question Number : Yes
Single Line Question Option : No Option Orientation : Vertical

Correct Marks : 2 Wrong Marks : 0

In communicating in a classroom situation which one of the following approaches will be considered most appropriate ?

Options :

Assertive and conformist

91394316861.

Technical and domineering

91394316862.

Personal and emulative

91394316863.

Empathetic and pragmatic

91394316864.

Question Number : 16 Question Id : 9139434293 Question Type : MCQ Option Shuffling : Yes Display Question Number : Yes
Single Line Question Option : No Option Orientation : Vertical

Correct Marks : 2 Wrong Marks : 0

कक्षागत परिस्थिति में सम्प्रेषण करते समय निम्नलिखित में से कौन-से उपागमों को सर्वाधिक उपयुक्त माना जाता है ?

Options :

91394316861. दृढ़ एवं अनुरूपात्मक

91394316862. तकनीकी एवं अधिपत्यकारी

91394316863. निजी एवं अनुसरणकारी

91394316864. तदनुभूतिक एवं प्रयोजनवादी

Question Number : 17 Question Id : 9139434294 Question Type : MCQ Option Shuffling : Yes Display Question Number : Yes
Single Line Question Option : No Option Orientation : Vertical

Correct Marks : 2 Wrong Marks : 0

Which of the following constitute the paralanguage in communication ? Select from the code to indicate your answer.

- (a) Pitch of the voice (b) Internal noise
(c) External noise (d) Use of pauses
(e) Rate and volume of speech

Code :

Options :

91394316865. (a), (b) and (c)

91394316866. (b), (c) and (d)

91394316867. (a), (c) and (e)

91394316868. (a), (d) and (e)

Question Number : 17 Question Id : 9139434294 Question Type : MCQ Option Shuffling : Yes Display Question Number : Yes
Single Line Question Option : No Option Orientation : Vertical

Correct Marks : 2 Wrong Marks : 0

निम्नलिखित में कौन सम्प्रेषण में पराभाषिक कहलाते हैं? दिए गए कूट में से अपना उत्तर चुनिए।

- | | |
|-------------------------|----------------------|
| (a) ध्वनि का उतार-चढ़ाव | (b) आंतरिक शोर |
| (c) बाह्य शोर | (d) विरामों का उपयोग |
| (e) वाणी दर और प्रबलता | |

कूट :

Options :

(a), (b) और (c)

91394316865.

(b), (c) और (d)

91394316866.

(a), (c) और (e)

91394316867.

(a), (d) और (e)

91394316868.

Question Number : 18 Question Id : 9139434295 Question Type : MCQ Option Shuffling : Yes Display Question Number : Yes
Single Line Question Option : No Option Orientation : Vertical

Correct Marks : 2 Wrong Marks : 0

Which of the following would influence the effectiveness of communication in classroom instruction in a critical way ?

Options :

Subject knowledge of the teacher

91394316869.

Academic intelligence and personality characteristics of the teacher

91394316870.

Teaching style preferred by the teacher while transacting

91394316871.

Teaching aids used by the teacher while making presentations

91394316872.

Question Number : 18 Question Id : 9139434295 Question Type : MCQ Option Shuffling : Yes Display Question Number : Yes
Single Line Question Option : No Option Orientation : Vertical

Correct Marks : 2 Wrong Marks : 0

कक्षागत अनुदेशन के अंतर्गत सम्प्रेषण की प्रभाविता को निम्नलिखित में से कौन महत्वपूर्ण रूप से प्रभावित करेगा ?

Options :

शिक्षक का विषय संबंधी ज्ञान

91394316869.

91394316870.

शिक्षक की अकादमिक बुद्धिमत्ता और व्यक्तित्व संबंधी विशेषताएँ

91394316871.

शिक्षण कार्य की क्रियान्विति के समय शिक्षक द्वारा वरीयता दी गई शैली

91394316872.

प्रस्तुतीकरण के समय शिक्षक द्वारा प्रयुक्त शिक्षण उपकरण

Question Number : 19 Question Id : 9139434296 Question Type : MCQ Option Shuffling : Yes Display Question Number : Yes
Single Line Question Option : No Option Orientation : Vertical

Correct Marks : 2 Wrong Marks : 0

A teacher decides to form six groups of students and assigns a sub-theme to each group for discussion and reporting. Which kind of communication model will best describe his/her strategy in this regard ?

Options :

91394316873.

Linear model

91394316874.

Horizontal model

91394316875.

Interactional model

91394316876.

Transactional model

Question Number : 19 Question Id : 9139434296 Question Type : MCQ Option Shuffling : Yes Display Question Number : Yes
Single Line Question Option : No Option Orientation : Vertical

Correct Marks : 2 Wrong Marks : 0

एक शिक्षक छात्रों के छः समूहों के गठन का निर्णय करता है और परिचर्चा एवं प्रतिवेदन के लिए प्रत्येक समूह को एक उप-विषय सौंपता है। इस बारे में किस प्रकार का सम्प्रेषण प्रतिमान उसकी रणनीति का उत्कृष्ट ढंग से वर्णन करता है ?

Options :

91394316873.

रैखिक प्रतिमान

91394316874.

क्षैतिज प्रतिमान

91394316875.

अंतर-क्रियात्मक प्रतिमान

91394316876.

क्रियान्वितिपरक प्रतिमान

Question Number : 20 Question Id : 9139434297 Question Type : MCQ Option Shuffling : Yes Display Question Number : Yes
Single Line Question Option : No Option Orientation : Vertical

Correct Marks : 2 Wrong Marks : 0

Which of the following is a powerful determinant for effective assertive communication whether written or spoken ?

Options :

'You' messages

91394316877.

'We' messages

91394316878.

'They' messages

91394316879.

'I' messages

91394316880.

Question Number : 20 Question Id : 9139434297 Question Type : MCQ Option Shuffling : Yes Display Question Number : Yes
Single Line Question Option : No Option Orientation : Vertical

Correct Marks : 2 Wrong Marks : 0

प्रभावी आग्रही सम्प्रेषण, जो लिखित या वाचिक रूप में हो, के लिए प्रभावी निर्धारक निम्नलिखित में से कौन-सा है?

Options :

'तुम' संदेश वाला

91394316877.

'हम' संदेश वाला

91394316878.

'वे' संदेश वाला

91394316879.

'मैं' संदेश वाला

91394316880.

Question Number : 21 Question Id : 9139434298 Question Type : MCQ Option Shuffling : Yes Display Question Number : Yes
Single Line Question Option : No Option Orientation : Vertical

Correct Marks : 2 Wrong Marks : 0

व्यक्तियों की कतिपय संख्या के बीच ₹ 9000 को विभाजित किया गया। यदि 20 और व्यक्ति होते तो प्रत्येक व्यक्ति को ₹ 160 कम मिलते। व्यक्तियों की मूल संख्या थी :

Options :

30

91394316881.

45

91394316882.

25

91394316883.

55

91394316884.

Question Number : 21 Question Id : 9139434298 Question Type : MCQ Option Shuffling : Yes Display Question Number : Yes
Single Line Question Option : No Option Orientation : Vertical

Correct Marks : 2 Wrong Marks : 0

₹ 9000 were divided among a certain number of persons. Had there been 20 more persons, each would have got ₹ 160 less. The original number of persons was :

Options :

30

91394316881.

45

91394316882.

25

91394316883.

55

91394316884.

Question Number : 22 Question Id : 9139434299 Question Type : MCQ Option Shuffling : Yes Display Question Number : Yes
Single Line Question Option : No Option Orientation : Vertical

Correct Marks : 2 Wrong Marks : 0

The number of marble slabs of size 20 cm × 30 cm required to pave the floor of a square room of side 3 meters is :

Options :

100

91394316885.

150

91394316886.

225

91394316887.

25

91394316888.

Question Number : 22 Question Id : 9139434299 Question Type : MCQ Option Shuffling : Yes Display Question Number : Yes
Single Line Question Option : No Option Orientation : Vertical

Correct Marks : 2 Wrong Marks : 0

3 मीटर की भुजा वाले एक वर्गाकार कमरे की फर्श बनाने के लिए 20 सेन्टीमीटर × 30 सेन्टीमीटर आकार के संगमरमर के कितने स्लैब आवश्यक हैं :

Options :

100

91394316885.

150

91394316886.

225

91394316887.

25

91394316888.

Question Number : 23 Question Id : 9139434300 Question Type : MCQ Option Shuffling : Yes Display Question Number : Yes
Single Line Question Option : No Option Orientation : Vertical

Correct Marks : 2 Wrong Marks : 0

In the sequence of numbers 2, 8, 26, 62, 122, 212, x ,, the term x is :

Options :

302

91394316889.

338

91394316890.

248

91394316891.

332

91394316892.

Question Number : 23 Question Id : 9139434300 Question Type : MCQ Option Shuffling : Yes Display Question Number : Yes
Single Line Question Option : No Option Orientation : Vertical

Correct Marks : 2 Wrong Marks : 0

संख्या क्रम 2, 8, 26, 62, 122, 212, x ,, में पद x है :

Options :

302

91394316889.

338

91394316890.

248

91394316891.

332

91394316892.

Question Number : 24 Question Id : 9139434301 Question Type : MCQ Option Shuffling : Yes Display Question Number : Yes
Single Line Question Option : No Option Orientation : Vertical

Correct Marks : 2 Wrong Marks : 0

In a certain code, LIFE is written as KMHJEGDF. How is WORD written in that code ?

Options :

91394316893. VXNPQSEC

91394316894. XVPNSQEC

91394316895. VXNPQSCE

91394316896. XVPNSQCE

Question Number : 24 Question Id : 9139434301 Question Type : MCQ Option Shuffling : Yes Display Question Number : Yes
Single Line Question Option : No Option Orientation : Vertical

Correct Marks : 2 Wrong Marks : 0

कतिपय कूट में LIFE को KMHJEGDF के रूप में लिखा जाता है। इस कूट में WORD को कैसे लिखा जाता है?

Options :

91394316893. VXNPQSEC

91394316894. XVPNSQEC

91394316895. VXNPQSCE

91394316896. XVPNSQCE

Question Number : 25 Question Id : 9139434302 Question Type : MCQ Option Shuffling : Yes Display Question Number : Yes
Single Line Question Option : No Option Orientation : Vertical

Correct Marks : 2 Wrong Marks : 0

In conveying the same meanings, which of the following is incongruous ?

Options :

91394316897. Excite

91394316898. Flourish

91394316899. Prosper

91394316900. Thrive

Question Number : 25 Question Id : 9139434302 Question Type : MCQ Option Shuffling : Yes Display Question Number : Yes
Single Line Question Option : No Option Orientation : Vertical

Correct Marks : 2 Wrong Marks : 0

समान अर्थों को सम्प्रेषित करने में निम्नलिखित में से कौन-सा असंगत है?

Options :

उद्दीपन (एक्साइट)

91394316897.

उन्नति

91394316898.

समृद्धि

91394316899.

संवर्धन

91394316900.

Question Number : 26 Question Id : 9139434303 Question Type : MCQ Option Shuffling : Yes Display Question Number : Yes
Single Line Question Option : No Option Orientation : Vertical

Correct Marks : 2 Wrong Marks : 0

In terms of the relationship indicated below, which word will correctly pair to replace the question mark (?) ?

___?___ : play : : sing : song

Options :

Act

91394316901.

Scene

91394316902.

Theatre

91394316903.

Field

91394316904.

Question Number : 26 Question Id : 9139434303 Question Type : MCQ Option Shuffling : Yes Display Question Number : Yes
Single Line Question Option : No Option Orientation : Vertical

Correct Marks : 2 Wrong Marks : 0

नीचे दर्शाये गए संबंध के अनुसार खाली स्थान पर कौन-सा शब्द उपयुक्त होगा ?

___?___ : नाटक : : गाना : गीत

Options :

अभिनय

91394316901.

दृश्य

91394316902.

थिएटर

91394316903.

Question Number : 27 Question Id : 9139434304 Question Type : MCQ Option Shuffling : Yes Display Question Number : Yes
Single Line Question Option : No Option Orientation : Vertical

Correct Marks : 2 Wrong Marks : 0

Given below are two premises with four conclusions drawn from them (taken singly or together). Which conclusions are validly drawn ? Select the **correct** answer from the code given below.

Premises : (i) All politicians are honest persons.
(ii) All honest persons are fair.

Conclusions : (a) Some honest persons are politicians.
(b) No honest person is politician.
(c) Some fair persons are politicians.
(d) All fair persons are politicians.

Code :

Options :

91394316905. (a), (b) and (d) only

91394316906. (b) and (d) only

91394316907. (a) and (c) only

91394316908. (b) and (c) only

Question Number : 27 Question Id : 9139434304 Question Type : MCQ Option Shuffling : Yes Display Question Number : Yes
Single Line Question Option : No Option Orientation : Vertical

Correct Marks : 2 Wrong Marks : 0

नीचे दो आधार-वाक्य दिए गए हैं जिनसे चार निष्कर्ष निकलते हैं (अकेले या एक साथ)। कौन-सा निष्कर्ष सही है ? नीचे दिए गए कूट से सही उत्तर चुनें।

आधार वाक्य : (i) सभी राजनेता ईमानदार व्यक्ति हैं।
(ii) सभी ईमानदार व्यक्ति निष्पक्ष हैं।

निष्कर्ष : (a) कुछ ईमानदार व्यक्ति राजनेता हैं।
(b) कोई ईमानदार व्यक्ति राजनेता नहीं है।
(c) कुछ निष्पक्ष व्यक्ति राजनेता हैं।
(d) सभी निष्पक्ष व्यक्ति राजनेता हैं।

कूट :

Options :

91394316905. सिर्फ (a), (b) और (d)

91394316906. सिर्फ (b) और (d)

91394316907. सिर्फ (a) और (c)

91394316908. सिर्फ (b) और (c)

Question Number : 28 Question Id : 9139434305 Question Type : MCQ Option Shuffling : Yes Display Question Number : Yes
Single Line Question Option : No Option Orientation : Vertical

Correct Marks : 2 Wrong Marks : 0

Given below is a statement followed by three assumptions made from it. Which assumptions are implicit in the context of the given statement ? Select the **correct** answer from the code given below.

Statement : 'Smoking is injurious to health'. - A warning printed on the cigarette packets.

Assumptions : (a) People read printed matter on a cigarette packet.
(b) People make careful note of a warning.
(c) Non-smoking promotes health.

Code :

Options :

91394316909. Only (a)

91394316910. Only (a) and (b)

91394316911. Only (b)

91394316912. Only (b) and (c)

Question Number : 28 Question Id : 9139434305 Question Type : MCQ Option Shuffling : Yes Display Question Number : Yes
Single Line Question Option : No Option Orientation : Vertical

Correct Marks : 2 Wrong Marks : 0

नीचे एक अभिकथन और इससे उत्पन्न तीन मान्यतायें दी गई हैं। दिए गए अभिकथन के संदर्भ में कौन-सी मान्यतायें सन्निहित हैं? दिए गए कूट में से सही उत्तर चुनें।

अभिकथन : 'धूम्रपान स्वास्थ्य के लिए हानिकारक है' - सिगरेट के पैकेटों पर मुद्रित चेतावनी।

- मान्यता :**
- (a) लोग सिगरेट पैकेट पर मुद्रित चेतावनी पढ़ते हैं।
 - (b) लोग चेतावनी का संज्ञान लेते हैं।
 - (c) धूम्रपान नहीं करने से स्वास्थ्य लाभ होता है।

कूट :

Options :

सिर्फ (a)

91394316909.

सिर्फ (a) और (b)

91394316910.

सिर्फ (b)

91394316911.

सिर्फ (b) और (c)

91394316912.

Question Number : 29 Question Id : 9139434306 Question Type : MCQ Option Shuffling : Yes Display Question Number : Yes Single Line Question Option : No Option Orientation : Vertical

Correct Marks : 2 Wrong Marks : 0

Mr. Rajesh, his sister, his son, and his daughter are fond of golf and often play together. The following statements are true for all the four :

- (a) The best player's twin and worst player are of the opposite sex.
- (b) The best player and the worst player are of the same age.

Assuming that both twins are members of the group of four, who is the best player ?

Options :

Son of Mr. Rajesh

91394316913.

Daughter of Mr. Rajesh

91394316914.

Sister of Mr. Rajesh

91394316915.

Mr. Rajesh

91394316916.

Question Number : 29 Question Id : 9139434306 Question Type : MCQ Option Shuffling : Yes Display Question Number : Yes Single Line Question Option : No Option Orientation : Vertical

Correct Marks : 2 Wrong Marks : 0

श्री राजेश, उनकी बहन, उनका पुत्र और उनकी पुत्री को गोल्फ का शौक है और वे प्रायः साथ खेलते हैं। निम्नांकित कथन उन चारों के लिए सही है :

(a) सर्वोत्तम खिलाड़ी का जुड़वां और सबसे खराब खिलाड़ी का लिंग भिन्न है।

(b) सर्वोत्तम खिलाड़ी और सबसे खराब खिलाड़ी की आयु समान है।

यदि यह माना जाये कि दोनों जुड़वें चार लोगों के समूह के सदस्य हैं तो सर्वोत्तम खिलाड़ी कौन है?

Options :

श्री राजेश का पुत्र

91394316913.

श्री राजेश की पुत्री

91394316914.

श्री राजेश की बहन

91394316915.

श्री राजेश

91394316916.

Question Number : 30 Question Id : 9139434307 Question Type : MCQ Option Shuffling : Yes Display Question Number : Yes
Single Line Question Option : No Option Orientation : Vertical

Correct Marks : 2 Wrong Marks : 0

Five persons Amit, Anil, Ajay, Atul and Anand live in a five storey building on different floors. Amit lives above Ajay but below Anand. Atul lives above Ajay but below Amit. Anil lives below Anand but above Atul. In which floor does Anil live ?

Options :

Second floor

91394316917.

Third floor

91394316918.

Fourth floor

91394316919.

Either third floor or fourth floor

91394316920.

Question Number : 30 Question Id : 9139434307 Question Type : MCQ Option Shuffling : Yes Display Question Number : Yes
Single Line Question Option : No Option Orientation : Vertical

Correct Marks : 2 Wrong Marks : 0

पाँच व्यक्ति अमित, अनिल, अजय, अतुल और आनंद एक पाँच मंजिला मकान के अलग-अलग तल पर रहते हैं। अमित अजय के ऊपर लेकिन आनंद के नीचे रहता है। अतुल अजय के ऊपर लेकिन अमित के नीचे रहता है। अनिल आनंद के नीचे लेकिन अतुल के ऊपर रहता है। अनिल किस तल पर रहता है?

Options :

दूसरा तल

91394316917.

तीसरा तल

91394316918.

चौथा तल

91394316919.

या तो तीसरा या चौथा तल

91394316920.

Sub-Section Number: 4
Sub-Section Id: 913943220
Question Shuffling Allowed : Yes

Question Id : 9139434308 Question Type : COMPREHENSION Sub Question Shuffling Allowed : Yes Group Comprehension Questions : No

Question Numbers : (31 to 35)

Question Label : Comprehension

Consider the following two tables (I and II) in which table I shows the percentage of students who joined and successfully completed the Ph.D. programme from the Universities A to G and table II shows the number of foreign Ph.D. students enrolled in the University C. These percentages have been rounded to the nearest whole number. There are a total of 855 Ph.D. students in the University C and a total of 5700 students successfully completed the Ph.D. programme from all the seven Universities together.

In accordance with the tables I and II, answer the questions that follow (Questions 31 - 35) :

I : Students University - wise

Name of University	% of students who joined Ph.D.	% of students who successfully completed Ph.D. (out of 5700)
A	22	18
B	15	17
C	10	13
D	17	16
E	08	09
F	12	15
G	16	12

II : Foreign Ph.D. Students in University C

Foreign Students	Number of Ph.D. students in University C
American	65
Australian	46
African	25
European	35

Sub questions

Question Number : 31 Question Id : 9139434309 Question Type : MCQ Option Shuffling : Yes Display Question Number : Yes Single Line Question Option : No Option Orientation : Vertical

Correct Marks : 2 Wrong Marks : 0

What percentage of students in University C is that of foreign students ?

Options :

91394316921. 15%

91394316922. 20%

91394316923. 25%

91394316924. 30%

Question Number : 32 Question Id : 9139434310 Question Type : MCQ Option Shuffling : Yes Display Question Number : Yes Single Line Question Option : No Option Orientation : Vertical

Correct Marks : 2 Wrong Marks : 0

In case, there are 21 African students in University E, then approximately, what is their percentage in that University ?

Options :

91394316925. 4%

91394316926. 2%

91394316927. 5%

91394316928. 3%

Question Number : 33 Question Id : 9139434311 Question Type : MCQ Option Shuffling : Yes Display Question Number : Yes Single Line Question Option : No Option Orientation : Vertical

Correct Marks : 2 Wrong Marks : 0

Which University has the highest percentage of students who successfully completed the Ph.D. programme out of the students who joined that University ?

Options :

91394316929. C

91394316930. B

91394316931. F

91394316932. E

Question Number : 34 Question Id : 9139434312 Question Type : MCQ Option Shuffling : Yes Display Question Number : Yes Single Line Question Option : No Option Orientation : Vertical

Correct Marks : 2 Wrong Marks : 0

What is the ratio of students who successfully completed the Ph.D. programme to the students who joined in the University G ?

Options :

3 : 4

91394316933.

1 : 2

91394316934.

6 : 11

91394316935.

9 : 17

91394316936.

Question Number : 35 Question Id : 9139434313 Question Type : MCQ Option Shuffling : Yes Display Question Number : Yes
Single Line Question Option : No Option Orientation : Vertical

Correct Marks : 2 Wrong Marks : 0

The number of students who completed the Ph.D. programme from Universities A and D together exceeds the number of students who joined the Universities C and E together, by :

Options :

304

91394316937.

278

91394316938.

399

91394316939.

369

91394316940.

Question Id : 9139434308 Question Type : COMPREHENSION Sub Question Shuffling Allowed : Yes Group Comprehension
Questions : No

Question Numbers : (31 to 35)

Question Label : Comprehension

निम्नलिखित दो तालिकाओं (I और II) पर विचार कीजिए, जिनमें तालिका-I उन छात्रों का प्रतिशत दर्शाती है, जिन्होंने विश्वविद्यालय ए (A) से जी (G) तक में पीएच.डी. कार्यक्रम में प्रवेश लिया और उसको सफलतापूर्वक पूरा किया तथा तालिका-II में विश्वविद्यालय सी (C) में पंजीकृत विदेशी पीएच.डी. छात्रों की संख्या दर्शाई गई है। इन प्रतिशतों को निकटतम पूर्ण संख्या में बदला गया है। विश्वविद्यालय सी (C) में कुल 855 पीएच.डी. छात्र हैं और सभी सातों विश्वविद्यालयों को मिलाकर 5700 छात्रों ने पीएच.डी. कार्यक्रम को सफलतापूर्वक पूरा किया।

तालिका-I और II के अनुसार नीचे दिए गए प्रश्नों (प्रश्न : 31 - 35) के उत्तर दीजिए :

I : विश्वविद्यालय-वार छात्र

विश्वविद्यालय का नाम	पीएच.डी. में प्रवेश लेने वाले छात्रों का प्रतिशत	सफलतापूर्वक पीएच.डी. को पूरा करने वाले छात्रों का प्रतिशत (5700 में से)
A	22	18
B	15	17
C	10	13
D	17	16
E	08	09
F	12	15
G	16	12

II : विश्वविद्यालय सी (C) में विदेशी

पीएच.डी. छात्र

विदेशी छात्र	विश्वविद्यालय सी (C) में पीएच.डी. छात्रों की संख्या
अमेरिकी	65
ऑस्ट्रेलियाई	46
अफ्रीकी	25
यूरोपीय	35

Sub questions

Question Number : 31 Question Id : 9139434309 Question Type : MCQ Option Shuffling : Yes Display Question Number : Yes Single Line Question Option : No Option Orientation : Vertical

Correct Marks : 2 Wrong Marks : 0

विश्वविद्यालय सी (C) में विदेशी छात्रों का प्रतिशत क्या है?

Options :

91394316921. 15 प्रतिशत

91394316922. 20 प्रतिशत

91394316923. 25 प्रतिशत

91394316924. 30 प्रतिशत

Question Number : 32 Question Id : 9139434310 Question Type : MCQ Option Shuffling : Yes Display Question Number : Yes
Single Line Question Option : No Option Orientation : Vertical

Correct Marks : 2 Wrong Marks : 0

यदि विश्वविद्यालय ई (E) में 21 अफ्रीकी छात्र हैं तो उस विश्वविद्यालय में उनका प्रतिशत क्या होगा ?

Options :

91394316925. 4 प्रतिशत

91394316926. 2 प्रतिशत

91394316927. 5 प्रतिशत

91394316928. 3 प्रतिशत

Question Number : 33 Question Id : 9139434311 Question Type : MCQ Option Shuffling : Yes Display Question Number : Yes
Single Line Question Option : No Option Orientation : Vertical

Correct Marks : 2 Wrong Marks : 0

किस विश्वविद्यालय में उसमें प्रवेश लेने वाले छात्रों में से पीएच.डी. कार्यक्रम को सफलतापूर्वक पूरा करने वाले छात्रों का उच्चतम प्रतिशत है ?

Options :

91394316929. C

91394316930. B

91394316931. F

91394316932. E

Question Number : 34 Question Id : 9139434312 Question Type : MCQ Option Shuffling : Yes Display Question Number : Yes
Single Line Question Option : No Option Orientation : Vertical

Correct Marks : 2 Wrong Marks : 0

विश्वविद्यालय जी (G) में पीएच.डी. कार्यक्रम को सफलतापूर्वक पूरा करने वाले छात्रों का उन छात्रों की तुलना में अनुपात क्या है, जिन्होंने इस विश्वविद्यालय में प्रवेश लिया था ?

Options :

91394316933. 3 : 4

91394316934. 1 : 2

91394316935. 6 : 11

Question Number : 35 Question Id : 9139434313 Question Type : MCQ Option Shuffling : Yes Display Question Number : Yes
Single Line Question Option : No Option Orientation : Vertical

Correct Marks : 2 Wrong Marks : 0

विश्वविद्यालय ए (A) और डी (D) में कुल मिलाकर पीएच.डी. कार्यक्रम को पूरा करने वाले छात्रों की संख्या विश्वविद्यालय सी (C) और ई (E) में कुल मिलाकर प्रवेश लेने वाले छात्रों की संख्या से कितनी अधिक है?

Options :

91394316937. 304

91394316938. 278

91394316939. 399

91394316940. 369

Sub-Section Number: 5
Sub-Section Id: 913943221
Question Shuffling Allowed : Yes

Question Number : 36 Question Id : 9139434314 Question Type : MCQ Option Shuffling : Yes Display Question Number : Yes
Single Line Question Option : No Option Orientation : Vertical

Correct Marks : 2 Wrong Marks : 0

Mohan tells his friends, Sohan (sohan@gmail.com), Rohan (rohan@yahoo.com) and John (john@gmail.com), date of his birthday party through an email as shown below :

To	: sohan@gmail.com
Cc	: rohan@yahoo.com
Bcc	: john@gmail.com
Subject	: My Birthday Party is on 15/01/2019
Hello all,	
Call me if you can come.	
Mohan	

Which of the following **cannot** be derived from this email ?

Options :

91394316941. Sohan knows that the birthday party will be held on 15/01/2019.

91394316942. Sohan knows that Rohan receives the email.

91394316943.

Rohan knows that John receives the email.

91394316944.

John knows that both Sohan and Rohan receive the email.

Question Number : 36 Question Id : 9139434314 Question Type : MCQ Option Shuffling : Yes Display Question Number : Yes
Single Line Question Option : No Option Orientation : Vertical

Correct Marks : 2 Wrong Marks : 0

मोहन अपने मित्रों, सोहन (sohan@gmail.com), रोहन (rohan@yahoo.com) और जॉन (john@gmail.com) को निम्नानुसार इमेल के माध्यम से अपने जन्मदिन की पार्टी की तिथि के बारे में बताता है :

To	: sohan@gmail.com
Cc	: rohan@yahoo.com
Bcc	: john@gmail.com
विषय	: मेरे जन्मदिन की पार्टी 15/01/2019 को है
सब को नमस्कार, यदि आप आ सकते हैं तो मुझे कॉल करें। मोहन	

इस इमेल की निम्न में से क्या निष्पत्ति नहीं है?

Options :

91394316941.

सोहन को पता है कि जन्मदिन की पार्टी 15/01/2019 को है।

91394316942.

सोहन को पता है कि रोहन को इमेल प्राप्त होगा।

91394316943.

रोहन को पता है कि जॉन को इमेल प्राप्त होगा।

91394316944.

जॉन को पता है कि सोहन और रोहन दोनों को इमेल प्राप्त होगा।

Question Number : 37 Question Id : 9139434315 Question Type : MCQ Option Shuffling : Yes Display Question Number : Yes
Single Line Question Option : No Option Orientation : Vertical

Correct Marks : 2 Wrong Marks : 0

There are two sets given below. Set - I specifies the IT related acronyms, while Set - II indicates their functions. Match the two and give your answer by selecting the appropriate code.

Set - I (Acronyms)	Set - II (Functions)
(a) CPU	(i) Type of technology used on a flat-screen monitor.
(b) RAM	(ii) Controls all the functions performed by the computer's other components.
(c) ROM	(iii) Temporary storage, also known as primary storage.
(d) LCD	(iv) Permanent storage that is not erased when the computer's power is turned off.

Code :

(a) (b) (c) (d)

Options :

91394316945. (ii) (iv) (iii) (i)

91394316946. (i) (iv) (iii) (ii)

91394316947. (i) (iii) (iv) (ii)

91394316948. (ii) (iii) (iv) (i)

Question Number : 37 Question Id : 9139434315 Question Type : MCQ Option Shuffling : Yes Display Question Number : Yes
Single Line Question Option : No Option Orientation : Vertical

Correct Marks : 2 Wrong Marks : 0

नीचे दो समूह दिए गए हैं। समूह-I में आईटी से संबंधित शब्द-संक्षेप दिए गए हैं, जबकि समूह-II में उनके क्रियाकलाप दिए गए हैं। दोनों समूहों को सुमेलित करें और उपयुक्त कूट का चयन करते हुए उत्तर दें।

समूह-I

(शब्द संक्षेप)

- (a) सी.पी.यू
- (b) आर.ए.एम
- (c) आर.ओ.एम.
- (d) एल.सी.डी

समूह-II

(क्रियाकलाप)

- (i) एक चपटे स्क्रीन वाले मॉनीटर पर प्रयुक्त तकनीकी।
- (ii) कंप्यूटर के अन्य घटकों के सभी कार्यों का नियंत्रण करता है।
- (iii) अस्थायी भंडारण, जिसे प्राथमिक भंडारण के रूप में भी जाना जाता है।
- (iv) स्थायी भंडारण जो कंप्यूटर का विद्युत प्रवाह रुकने के बाद भी नहीं मिटता।

कूट :

(a) (b) (c) (d)

Options :

91394316945. (ii) (iv) (iii) (i)

91394316946. (i) (iv) (iii) (ii)

91394316947. (i) (iii) (iv) (ii)

91394316948. (ii) (iii) (iv) (i)

Question Number : 38 Question Id : 9139434316 Question Type : MCQ Option Shuffling : Yes Display Question Number : Yes
Single Line Question Option : No Option Orientation : Vertical
Correct Marks : 2 Wrong Marks : 0

The gap between those individuals in a society who are computer literate and have access to information resources like the Internet and those who do not, is referred to as the _____.

Options :

91394316949. ICT divide

91394316950. Digital divide

91394316951. Information overload

91394316952. Terabyte divide

Question Number : 38 Question Id : 9139434316 Question Type : MCQ Option Shuffling : Yes Display Question Number : Yes
Single Line Question Option : No Option Orientation : Vertical
Correct Marks : 2 Wrong Marks : 0

इंटरनेट जैसे सूचना संसाधनों तक पहुँच वाले समाज के कम्प्यूटर साक्षर व्यक्तियों और इससे वंचितों के बीच के अंतर को _____ की संज्ञा दी जाती है।

Options :

91394316949. आई.सी.टी. डिवाइड

91394316950. डिजिटल डिवाइड

91394316951. सूचना ओवरलोड

91394316952. टेराबाइट डिवाइड

Question Number : 39 Question Id : 9139434317 Question Type : MCQ Option Shuffling : Yes Display Question Number : Yes
Single Line Question Option : No Option Orientation : Vertical
Correct Marks : 2 Wrong Marks : 0

In computer terminology, which of the following best describes a device driver ?

Options :

Software that allows the user to control the operating system.

91394316953.

Hardware that allows the user to control the operating system.

91394316954.

Software that allows interaction between peripheral devices and the operating system.

91394316955.

Hardware that allows interaction between peripheral devices and the operating system.

91394316956.

Question Number : 39 Question Id : 9139434317 Question Type : MCQ Option Shuffling : Yes Display Question Number : Yes
Single Line Question Option : No Option Orientation : Vertical

Correct Marks : 2 Wrong Marks : 0

कंप्यूटर की शब्दावली में, निम्नांकित में से कौन एक डिवाइस ड्राइवर की उत्तम परिभाषा है ?

Options :

वह सॉफ्टवेयर जो प्रयोक्ता को ऑपरेटिंग सिस्टम का नियंत्रण करने की आजादी देता है।

91394316953.

वह हार्डवेयर जो प्रयोक्ता को ऑपरेटिंग सिस्टम का नियंत्रण करने की आजादी देता है।

91394316954.

वह सॉफ्टवेयर जिसके कारण अवआधारक उपकरणों और ऑपरेटिंग सिस्टम के बीच अंतःक्रिया होती है।

91394316955.

वह हार्डवेयर जिसके कारण अवआधारक उपकरणों और ऑपरेटिंग सिस्टम के बीच अंतःक्रिया होती है।

91394316956.

Question Number : 40 Question Id : 9139434318 Question Type : MCQ Option Shuffling : Yes Display Question Number : Yes
Single Line Question Option : No Option Orientation : Vertical

Correct Marks : 2 Wrong Marks : 0

Using a word processing software, an image on page two of a document is to be repeated on page four of the same document. Which of the following would enable this to happen ?

Options :

Cut and Paste

91394316957.

Copy and Paste

91394316958.

Find and Replace

91394316959.

Format and Replace

91394316960.

Question Number : 40 Question Id : 9139434318 Question Type : MCQ Option Shuffling : Yes Display Question Number : Yes
Single Line Question Option : No Option Orientation : Vertical

Correct Marks : 2 Wrong Marks : 0

एक वर्ड प्रोसेसिंग सॉफ्टवेयर का प्रयोग करते हुए, किसी प्रलेख के पृष्ठ दो के किसी चित्र को उसी प्रलेख के पृष्ठ चार पर दुहराना होता है। इसे निम्नांकित में से किस माध्यम से किया जाएगा ?

Options :

91394316957. काटना और साटना

91394316958. प्रतिलिपि और साटना

91394316959. ढूँढ़ना और प्रतिस्थापित करना

91394316960. फार्मेट और प्रतिस्थापित करना

Question Number : 41 Question Id : 9139434319 Question Type : MCQ Option Shuffling : Yes Display Question Number : Yes
Single Line Question Option : No Option Orientation : Vertical

Correct Marks : 2 Wrong Marks : 0

Which of the following statements are indicative of the vision of Blue-Revolution ? For your answer select from the code :

- (a) Promoting development of Botanical Gardens.
- (b) Creating an enabling environment for the full potential of fisheries in the country.
- (c) Improving the income status of fish farmers keeping in view the sustainability concerns.
- (d) Encouraging scientific research in forestry to increase the vegetative cover.
- (e) Promoting integrated development of fisheries of the country.
- (f) Undertaking research in new areas like marine finfish.

Code :

Options :

91394316961. (b), (c) and (e)

91394316962. (a), (d) and (f)

91394316963. (b), (c) and (a)

91394316964. (c), (d) and (e)

Question Number : 41 Question Id : 9139434319 Question Type : MCQ Option Shuffling : Yes Display Question Number : Yes
Single Line Question Option : No Option Orientation : Vertical

Correct Marks : 2 Wrong Marks : 0

निम्नांकित में से कौन-सा अभिकथन नील-क्रांति के आदर्श को प्रदर्शित करता है? कूट में से अपना उत्तर चुनें :

- (a) जैव उद्यानों के विकास को बढ़ावा देना।
- (b) देश में मत्स्य पालन की पूर्ण क्षमता के विकास के लिए अनुकूल परिवेश बनाना।
- (c) वहनीयता की चिंताओं को ध्यान में रखते हुए मत्स्य पालकों की आय में बढ़ोत्तरी करना।
- (d) वन क्षेत्र बढ़ाने के लिए वानिकी में वैज्ञानिक शोध को प्रोत्साहित करना।
- (e) देश में मत्स्य पालन के समग्र विकास को बढ़ावा देना।
- (f) समुद्री फिनफिश जैसे नए क्षेत्रों में शोध करना।

कूट :

Options :

91394316961. (b), (c) और (e)

91394316962. (a), (d) और (f)

91394316963. (b), (c) और (a)

91394316964. (c), (d) और (e)

Question Number : 42 Question Id : 9139434320 Question Type : MCQ Option Shuffling : Yes Display Question Number : Yes
Single Line Question Option : No Option Orientation : Vertical

Correct Marks : 2 Wrong Marks : 0

Below are given two sets. Set - I mentions the types of pollution, while Set - II indicates their source. Match the two sets and select your answer from the code.

Set - I (Pollution Type)	Set - II (Source)
(a) Air	(i) Point and non-point sources such as discharges from industries etc.
(b) Land	(ii) Industries, thermal power plants and motor vehicles emissions.
(c) Water	(iii) Roadway, aircraft, industrial as well as high intensity sonar.
(d) Noise	(iv) Over use of chemical fertilizers.

Code :

(a) (b) (c) (d)

Options :

91394316965. (i) (ii) (iii) (iv)

91394316966. (ii) (iv) (i) (iii)

91394316967. (iii) (i) (ii) (iv)

91394316968. (iv) (iii) (ii) (i)

Question Number : 42 Question Id : 9139434320 Question Type : MCQ Option Shuffling : Yes Display Question Number : Yes
Single Line Question Option : No Option Orientation : Vertical

Correct Marks : 2 Wrong Marks : 0

नीचे दो समूह दिए गए हैं। समूह-I में प्रदूषण के प्रकार दिए गए हैं जबकि समूह-II में उनके स्रोत बताये गए हैं। दोनों समूहों को सुमेलित करें और दिए गए कूट में से अपना उत्तर चुनें।

समूह-I (प्रदूषण प्रकार)	समूह-II (स्रोत)
(a) वायु	(i) बिंदु और गैर-बिंदु स्रोत जैसे उद्योगों, इत्यादि से उत्सर्जन
(b) भूमि	(ii) उद्योग, थर्मल विद्युत संयंत्र और मोटर वाहनों का उत्सर्जन
(c) जल	(iii) सड़क, वायुयान, औद्योगिक और उच्च क्षमता वाले 'सोनार'
(d) ध्वनि	(iv) रसायनिक उर्वरकों का अत्यधिक उपयोग

कूट :

(a) (b) (c) (d)

Options :

91394316965. (i) (ii) (iii) (iv)

91394316966. (ii) (iv) (i) (iii)

91394316967. (iii) (i) (ii) (iv)

91394316968. (iv) (iii) (ii) (i)

Question Number : 43 Question Id : 9139434321 Question Type : MCQ Option Shuffling : Yes Display Question Number : Yes
Single Line Question Option : No Option Orientation : Vertical

Correct Marks : 2 Wrong Marks : 0

Which of the following provisions are directly covered in the Environment Protection Act, 1986 ?

Options :

91394316969. Protection and conservation of forests and matters connected therewith

91394316970. Prevention and control of water pollution

91394316971. Protection and safety of wild animals, birds and plants and for matters connected therewith

Protection and improvement of quality of environment and preventing, controlling and abating environmental pollution

91394316972.

Question Number : 43 Question Id : 9139434321 Question Type : MCQ Option Shuffling : Yes Display Question Number : Yes
Single Line Question Option : No Option Orientation : Vertical

Correct Marks : 2 Wrong Marks : 0

निम्नांकित में से कौन-से प्रावधान पर्यावरण संरक्षण अधिनियम, 1986 में प्रत्यक्ष रूप से शामिल हैं?

Options :

91394316969. वनों की सुरक्षा और संरक्षण तथा उससे जुड़े मामले

91394316970. जल प्रदूषण का निवारण और नियंत्रण

91394316971. वन्य जीवों, पक्षियों और पौधों की संरक्षा और संरक्षण तथा इससे जुड़े मामले

91394316972. मानव परिवेश का संरक्षण और सुधार तथा खतरों का निवारण

Question Number : 44 Question Id : 9139434322 Question Type : MCQ Option Shuffling : Yes Display Question Number : Yes
Single Line Question Option : No Option Orientation : Vertical

Correct Marks : 2 Wrong Marks : 0

In the context of a School/University which of the following aspects of environment determine the academic ethos ?

Options :

91394316973. Attractive physical campus

91394316974. Latest lab equipments

91394316975. Patterns of human relations as evident in workplace

91394316976. Well-equipped lecture halls

Question Number : 44 Question Id : 9139434322 Question Type : MCQ Option Shuffling : Yes Display Question Number : Yes
Single Line Question Option : No Option Orientation : Vertical

Correct Marks : 2 Wrong Marks : 0

विद्यालय/विश्वविद्यालय के संदर्भ में पर्यावरण के निम्नांकित में से कौन-से पहलू अकादमिक कार्य-संस्कृति को निर्धारित करते हैं?

Options :

91394316973. आकर्षक भौतिक परिसर

91394316974.

अत्याधुनिक प्रयोगशाला उपकरण

91394316975.

कार्यस्थलीय मानवीय संबंधों के स्वरूप

91394316976.

सुसज्जित व्याख्यान सभा-कक्ष

Question Number : 45 Question Id : 9139434323 Question Type : MCQ Option Shuffling : Yes Display Question Number : Yes
Single Line Question Option : No Option Orientation : Vertical

Correct Marks : 2 Wrong Marks : 0

In the two sets given below, Set - I specifies H_2S level in a water sample, while Set - II provides observations. Match the two sets and indicate your answer from the code given below :

Set - I

(H_2S level in Water Sample)

- (a) No H_2S is produced
- (b) H_2S is produced and is small in quantity
- (c) H_2S is produced and is medium in quantity
- (d) H_2S is produced and is high in quantity

Set - II

(Observation)

- (i) Dark black - high water pollution
- (ii) No colour - clean water
- (iii) Light black - low water pollution
- (iv) Black - moderate water pollution

Code :

(a) (b) (c) (d)

Options :

91394316977. (i) (ii) (iii) (iv)

91394316978. (iii) (iv) (i) (ii)

91394316979. (iv) (i) (ii) (iii)

91394316980. (ii) (iii) (iv) (i)

Question Number : 45 Question Id : 9139434323 Question Type : MCQ Option Shuffling : Yes Display Question Number : Yes
Single Line Question Option : No Option Orientation : Vertical

Correct Marks : 2 Wrong Marks : 0

नीचे दिए गए दो समूहों में, समूह-I में जल के नमूनों में H_2S स्तर विनिर्दिष्ट है, जबकि समूह-II में प्रेक्षण दिए गए हैं। दोनों समूहों को सुमेलित करें और नीचे दिए गए कूट में से सही उत्तर चुनें :

समूह-I

समूह-II

(जल के नमूने में H_2S का स्तर)

(प्रेक्षण)

- | | |
|---|------------------------------------|
| (a) कोई H_2S उत्पादित नहीं होता | (i) गहरा काला - उच्च जल प्रदूषण |
| (b) H_2S उत्पादित होता है और उसकी मात्रा अल्प होती है। | (ii) कोई रंग नहीं - शुद्ध जल |
| (c) H_2S उत्पादित होता है और उसकी मात्रा मध्यम होती है। | (iii) हल्का काला - अल्प जल प्रदूषण |
| (d) H_2S उत्पादित होता है और उसकी मात्रा उच्च होती है। | (iv) काला - मध्यम जल प्रदूषण |

कूट :

(a) (b) (c) (d)

Options :

91394316977. (i) (ii) (iii) (iv)

91394316978. (iii) (iv) (i) (ii)

91394316979. (iv) (i) (ii) (iii)

91394316980. (ii) (iii) (iv) (i)

Question Number : 46 Question Id : 9139434324 Question Type : MCQ Option Shuffling : Yes Display Question Number : Yes
Single Line Question Option : No Option Orientation : Vertical

Correct Marks : 2 Wrong Marks : 0

Which organisation in India oversees the functioning and quality aspect of teacher education programmes ?

Options :

91394316981. Association of Indian Universities (AIU)

91394316982. University Grants Commission (UGC)

91394316983. National Council of Educational Research and Training (NCERT)

91394316984. National Council for Teacher Education (NCTE)

Question Number : 46 Question Id : 9139434324 Question Type : MCQ Option Shuffling : Yes Display Question Number : Yes
Single Line Question Option : No Option Orientation : Vertical

Correct Marks : 2 Wrong Marks : 0

भारत में शिक्षक शिक्षण कार्यक्रमों की गतिविधि तथा गुणवत्ता संबंधी पक्ष का अनुवीक्षण कौन संगठन करता है ?

Options :

91394316981. एसोसिएशन ऑफ इंडियन यूनिवर्सिटीज (ए आई यू)

91394316982. विश्वविद्यालय अनुदान आयोग (यू जी सी)

91394316983. राष्ट्रीय शैक्षिक अनुसंधान एवं प्रशिक्षण परिषद (एन सी ई आर टी)

91394316984. राष्ट्रीय अध्यापक शिक्षा परिषद (एन सी टी ई)

Question Number : 47 Question Id : 9139434325 Question Type : MCQ Option Shuffling : Yes Display Question Number : Yes
Single Line Question Option : No Option Orientation : Vertical

Correct Marks : 2 Wrong Marks : 0

Which of the following bodies/units in a University has a statutory function to perform ?

Options :

91394316985. Board of Studies

91394316986. Finance Committee

91394316987. Board of Management

91394316988. Research Degree Committee

Question Number : 47 Question Id : 9139434325 Question Type : MCQ Option Shuffling : Yes Display Question Number : Yes
Single Line Question Option : No Option Orientation : Vertical

Correct Marks : 2 Wrong Marks : 0

किसी विश्वविद्यालय में निम्नांकित में से किस निकाय/इकाई को सांविधिक कार्य करना होता है ?

Options :

91394316985. पाठ्य समिति

91394316986. वित्त समिति

91394316987. प्रबंधन बोर्ड

शोध उपाधि समिति

91394316988.

Question Number : 48 Question Id : 9139434326 Question Type : MCQ Option Shuffling : Yes Display Question Number : Yes
Single Line Question Option : No Option Orientation : Vertical

Correct Marks : 2 Wrong Marks : 0

Which of the following activity/programme in a University aims at Value Education in a holistic frame ?

Options :

National Cadet Corps (NCC)

91394316989.

Fine Arts and Musical Concerts

91394316990.

Inter-University Competitions

91394316991.

Yoga Education and Wellness Centres

91394316992.

Question Number : 48 Question Id : 9139434326 Question Type : MCQ Option Shuffling : Yes Display Question Number : Yes
Single Line Question Option : No Option Orientation : Vertical

Correct Marks : 2 Wrong Marks : 0

समग्र रूप से मूल्य आधारित शिक्षा किसी विश्वविद्यालय के निम्नांकित में से किस क्रियाकलाप/ कार्यक्रम का उद्देश्य होता है ?

Options :

राष्ट्रीय कैडेट कोर (एन सी सी)

91394316989.

ललित कला और संगीत समारोह

91394316990.

अंतर्विश्वविद्यालयी प्रतिस्पर्धायें

91394316991.

योग शिक्षा और सुस्थिति केंद्र (वेलनेस सेंटर)

91394316992.

Question Number : 49 Question Id : 9139434327 Question Type : MCQ Option Shuffling : Yes Display Question Number : Yes
Single Line Question Option : No Option Orientation : Vertical

Correct Marks : 2 Wrong Marks : 0

For promoting Human Values through programmes of the University System in India, which of the following activities have great potential ?

Options :

Lectures by experts

91394316993.

Association of NGOs

91394316994.

Mentoring by senior faculty members

91394316995.

Inviting dignitaries/heads from national level organisations

91394316996.

Question Number : 49 Question Id : 9139434327 Question Type : MCQ Option Shuffling : Yes Display Question Number : Yes
Single Line Question Option : No Option Orientation : Vertical

Correct Marks : 2 Wrong Marks : 0

भारत में विश्वविद्यालय तंत्र के कार्यक्रमों के माध्यम से निम्नांकित में से किस गतिविधि में मानवीय मूल्यों के संवर्धन की अत्यधिक क्षमता है?

Options :

विशेषज्ञों के व्याख्यान

91394316993.

एन जी ओ का संघ

91394316994.

वरिष्ठ संकाय सदस्यों द्वारा आदर्शीकरण

91394316995.

राष्ट्रीय स्तर के संगठनों के गणमान्य लोगों/प्रमुखों को निमंत्रण

91394316996.

Question Number : 50 Question Id : 9139434328 Question Type : MCQ Option Shuffling : Yes Display Question Number : Yes
Single Line Question Option : No Option Orientation : Vertical

Correct Marks : 2 Wrong Marks : 0

Which of the following statements **correctly** describe, the functions/status of the National Institute of Educational Planning and Administration a deemed to be University ?

- (a) Capacity building and research in planning and management of education
- (b) Educational Planning and Administration
- (c) Fully maintained by the Government of India like any Central University
- (d) A Statutory Institute of Educational Planning and Administration

Select the **correct** answer from the code given below :

Options :

(a) and (b)

91394316997.

(a) and (c)

91394316998.

(a) and (d)

91394316999.

(b) and (d)

91394317000.

Question Number : 50 Question Id : 9139434328 Question Type : MCQ Option Shuffling : Yes Display Question Number : Yes
Single Line Question Option : No Option Orientation : Vertical

Correct Marks : 2 Wrong Marks : 0

निम्नांकित में से कौन-सा कथन राष्ट्रीय शैक्षिक नियोजन एवं प्रशासन संस्थान, एक मानित विश्वविद्यालय, की गतिविधियों/स्थिति को सही ढंग से वर्णित करता है?

- (a) शिक्षण के नियोजन एवं प्रबंधन में क्षमता निर्माण और अनुसंधान
- (b) शैक्षिक नियोजन एवं प्रशासन
- (c) किसी केन्द्रीय विश्वविद्यालय की तरह भारत सरकार द्वारा पूर्णतः अनुरक्षित
- (d) शैक्षिक नियोजन और प्रशासन का एक सांविधिक संस्थान

नीचे दिए गए कूट में से सही उत्तर चुनें :

Options :

91394316997. (a) और (b)

91394316998. (a) और (c)

91394316999. (a) और (d)

91394317000. (b) और (d)

Paper II

Group Number :	2
Group Id :	91394358
Group Maximum Duration :	120
Group Minimum Duration :	120
Revisit allowed for view? :	No
Revisit allowed for edit? :	No
Break time:	0
Group Marks:	200

80 Geography

Section Id :	91394358
Section Number :	1
Section type :	Online
Mandatory or Optional:	Mandatory
Number of Questions:	100
Number of Questions to be attempted:	100

Section Marks:	200
Display Number Panel:	Yes
Group All Questions:	No

Sub-Section Number:	1
Sub-Section Id:	913943222
Question Shuffling Allowed :	Yes

Question Number : 51 Question Id : 9139434329 Question Type : MCQ Option Shuffling : Yes Display Question Number : Yes
Single Line Question Option : No Option Orientation : Vertical

Correct Marks : 2 Wrong Marks : 0

Which one of the following groups of topographical features is the product of erosional process ?

Options :

91394317001. Eskers, Fjords, V-shaped valley, Seifs
91394317002. Cirque, Arete, Playa, Stack
91394317003. Moraine, Barchan, Pinnacle, Wave-built platform
91394317004. Levees, Stalagmites, Monodnocks, Drumlins

Question Number : 51 Question Id : 9139434329 Question Type : MCQ Option Shuffling : Yes Display Question Number : Yes
Single Line Question Option : No Option Orientation : Vertical

Correct Marks : 2 Wrong Marks : 0

निम्नलिखित में से कौन-सा एक भू-स्थाकृतिक विशेषताओं वाला समूह क्षरण प्रक्रिया का परिणाम है ?

Options :

91394317001. ऐस्कर्स, फियोर्ड, V-आकार घाटी, सिफ
91394317002. सर्क, अरेटे, प्लाय, स्टेक
91394317003. हिमोढ़, बरकान, पिनेकिल (शिखरिका), तरंग-निर्मित प्लेटफॉर्म
91394317004. लीवीस, स्टैलैग्माइट, मोनोडनाक, ड्रमलिन

Question Number : 52 Question Id : 9139434330 Question Type : MCQ Option Shuffling : Yes Display Question Number : Yes
Single Line Question Option : No Option Orientation : Vertical

Correct Marks : 2 Wrong Marks : 0

Given below are two statements, one is labelled as Assertion (A) and the other is labelled as Reason (R). Read the statements and choose the correct answer using the code given below.

Assertion (A) : Plate margins and volcanic zones are closely related with each other.

Reason (R) : Most of the volcanic zones are located along convergent plate boundaries.

Code :

Options :

91394317005. Both (A) and (R) are true and (R) is the correct explanation of (A).

91394317006. Both (A) and (R) are true, but (R) is not the correct explanation of (A).

91394317007. (A) is true, but (R) is false.

91394317008. (A) is false, but (R) is true.

Question Number : 52 Question Id : 9139434330 Question Type : MCQ Option Shuffling : Yes Display Question Number : Yes Single Line Question Option : No Option Orientation : Vertical

Correct Marks : 2 Wrong Marks : 0

नीचे दो कथन दिए गए हैं, जिनमें से एक अभिकथन (A) है और दूसरा तर्क (R) है। कथनों को पढ़िए और नीचे दिए गए कूट का प्रयोग कर सही उत्तर चुनिए।

अभिकथन (A) : पट्टिका उपांत (प्लेट मार्जिन) और ज्वालामुखीय क्षेत्र स्पष्ट रूप से एक-दूसरे से संबद्ध होते हैं।

तर्क (R) : अधिकांश ज्वालामुखीय क्षेत्र अभिसरण पट्टिका सीमाओं पर अवस्थित हैं।

कूट :

Options :

91394317005. (A) और (R) दोनों सही हैं तथा (R), (A) की सही व्याख्या है।

91394317006. (A) और (R) दोनों सही हैं, परन्तु (R), (A) की सही व्याख्या नहीं है।

91394317007. (A) सही है, परन्तु (R) ग़लत है।

91394317008. (A) ग़लत है, परन्तु (R) सही है।

Question Number : 53 Question Id : 9139434331 Question Type : MCQ Option Shuffling : Yes Display Question Number : Yes Single Line Question Option : No Option Orientation : Vertical

Correct Marks : 2 Wrong Marks : 0

The upper part of the mantle upon which the crust of the Earth floats is known as

Options :

91394317009. Barysphere

91394317010. Mesosphere

91394317011. Hydrosphere

91394317012. Asthenosphere

Question Number : 53 Question Id : 9139434331 Question Type : MCQ Option Shuffling : Yes Display Question Number : Yes
Single Line Question Option : No Option Orientation : Vertical

Correct Marks : 2 Wrong Marks : 0

मेन्टल का ऊपरी भाग जिसके ऊपर पृथ्वी की पर्पटी प्लवन करती है, को कहा जाता है

Options :

91394317009. गुरुमंडल (बेरीस्फेयर)

91394317010. मेसोस्फेयर

91394317011. हाइड्रोस्फेयर

91394317012. एस्थेनोस्फेयर

Question Number : 54 Question Id : 9139434332 Question Type : MCQ Option Shuffling : Yes Display Question Number : Yes
Single Line Question Option : No Option Orientation : Vertical

Correct Marks : 2 Wrong Marks : 0

Geologically, the oldest rocks in India are from

Options :

91394317013. Dharwar region of Karnataka

91394317014. Aravali region of Rajasthan

91394317015. Vindhyan region of Madhya Pradesh

91394317016. Siwalik region of Punjab

Question Number : 54 Question Id : 9139434332 Question Type : MCQ Option Shuffling : Yes Display Question Number : Yes
Single Line Question Option : No Option Orientation : Vertical

Correct Marks : 2 Wrong Marks : 0

भूगर्भीय दृष्टि से भारत की सबसे पुरानी चट्टानें कहाँ की हैं ?

Options :

91394317013. कर्नाटक के धारवाड़ क्षेत्र

91394317014. राजस्थान के अरावली क्षेत्र

91394317015. मध्य प्रदेश के विंध्य क्षेत्र

91394317016. पंजाब के शिवालिक क्षेत्र

Question Number : 55 Question Id : 9139434333 Question Type : MCQ Option Shuffling : Yes Display Question Number : Yes
Single Line Question Option : No Option Orientation : Vertical

Correct Marks : 2 Wrong Marks : 0

Which one of the following is responsible for Global Change in the sea-level ?

Options :

91394317017. Isostatic

91394317018. Climatic

91394317019. Eustatic

91394317020. Diastrophic

Question Number : 55 Question Id : 9139434333 Question Type : MCQ Option Shuffling : Yes Display Question Number : Yes
Single Line Question Option : No Option Orientation : Vertical

Correct Marks : 2 Wrong Marks : 0

निम्नलिखित में से क्या समुद्रतल में वैश्विक परिवर्तन लाने के लिए उत्तरदायी है ?

Options :

91394317017. समस्थितिक

91394317018. जलवायवी

91394317019. सुस्थितिक

91394317020. पटलविरूपणी

Question Number : 56 Question Id : 9139434334 Question Type : MCQ Option Shuffling : Yes Display Question Number : Yes
Single Line Question Option : No Option Orientation : Vertical

Correct Marks : 2 Wrong Marks : 0

Which of the following groups of scholars stressed on the role of lateral erosion by streams in the formation of pediments ?

Options :

91394317021. McGee, Paige, Blackwelder
91394317022. McGee, Blackwelder, Johnson
91394317023. Paige, Johnson, Lawson
91394317024. Paige, Blackwelder, Johnson

Question Number : 56 Question Id : 9139434334 Question Type : MCQ Option Shuffling : Yes Display Question Number : Yes
Single Line Question Option : No Option Orientation : Vertical

Correct Marks : 2 Wrong Marks : 0

निम्नलिखित में से विद्वानों के किस समूह ने धाराओं द्वारा पार्श्विक क्षरण की पेडिमेंट के निर्माण में भूमिका पर बल दिया ?

Options :

91394317021. मेक्गी, पेज, ब्लैकवेल्डर
91394317022. मेक्गी, ब्लैकवेल्डर, जॉनसन
91394317023. पेज, जॉनसन, लॉसन
91394317024. पेज, ब्लैकवेल्डर, जॉनसन

Question Number : 57 Question Id : 9139434335 Question Type : MCQ Option Shuffling : Yes Display Question Number : Yes
Single Line Question Option : No Option Orientation : Vertical

Correct Marks : 2 Wrong Marks : 0

The Two-Cycle Theory on the origin of limestone caverns was proposed by

Options :

91394317025. Swinerton
91394317026. Davis
91394317027. Malott
91394317028. Gardner

Question Number : 57 Question Id : 9139434335 Question Type : MCQ Option Shuffling : Yes Display Question Number : Yes
Single Line Question Option : No Option Orientation : Vertical

Correct Marks : 2 Wrong Marks : 0

चूना पत्थर गुफाओं के उद्गम का दो-चक्रीय सिद्धांत किसके द्वारा प्रस्तुत किया गया था ?

Options :

91394317025. स्विनरटन

91394317026. डेविस

91394317027. मैलोट

91394317028. गार्डनर

Question Number : 58 Question Id : 9139434336 Question Type : MCQ Option Shuffling : Yes Display Question Number : Yes
Single Line Question Option : No Option Orientation : Vertical

Correct Marks : 2 Wrong Marks : 0

Which of the following features is formed due to tectonic forces ?

Options :

91394317029. Hanging valley

91394317030. U-shaped valley

91394317031. Blind valley

91394317032. Rift valley

Question Number : 58 Question Id : 9139434336 Question Type : MCQ Option Shuffling : Yes Display Question Number : Yes
Single Line Question Option : No Option Orientation : Vertical

Correct Marks : 2 Wrong Marks : 0

विवर्तनिक बल के कारण निम्नलिखित में से किस लक्षण का निर्माण होता है ?

Options :

91394317029. हैंगिंग वैली

91394317030. यू-आकार वाली घाटी

91394317031. अंध घाटी

रिफ्ट घाटी
91394317032.

Question Number : 59 Question Id : 9139434337 Question Type : MCQ Option Shuffling : Yes Display Question Number : Yes
Single Line Question Option : No Option Orientation : Vertical
Correct Marks : 2 Wrong Marks : 0

Conrad discontinuity is found between

Options :

91394317033. Outer and Inner core

91394317034. Sial and Sima

91394317035. Sima and Nife

91394317036. Upper mantle and Lower mantle

Question Number : 59 Question Id : 9139434337 Question Type : MCQ Option Shuffling : Yes Display Question Number : Yes
Single Line Question Option : No Option Orientation : Vertical
Correct Marks : 2 Wrong Marks : 0

कोनाई विच्छिन्नता निम्नलिखित में किसके बीच पाई जाती है ?

Options :

91394317033. बाहरी और भीतरी क्रोड

91394317034. सिएल और सिमै

91394317035. सिमै और निफे

91394317036. ऊपरी मैटल और निचले मैटल

Question Number : 60 Question Id : 9139434338 Question Type : MCQ Option Shuffling : Yes Display Question Number : Yes
Single Line Question Option : No Option Orientation : Vertical
Correct Marks : 2 Wrong Marks : 0

Match List I with List II and choose the correct answer from the code given below :

List I (Name of Author)	List II (Name of Book)
----------------------------	---------------------------

- | | |
|--------------------|--------------------------------------|
| (a) Steers | (i) Geomorphology |
| (b) Von Richthofen | (ii) The Unstable Earth |
| (c) Wooldridge | (iii) Principles of Geomorphology |
| (d) Thornbury | (iv) Spirit and Purpose of Geography |

Code :

Options :

91394317037. (a)–(iii), (b)–(ii), (c)–(i), (d)–(iv)

91394317038. (a)–(ii), (b)–(i), (c)–(iv), (d)–(iii)

91394317039. (a)–(iv), (b)–(iii), (c)–(ii), (d)–(i)

91394317040. (a)–(i), (b)–(iv), (c)–(iii), (d)–(ii)

Question Number : 60 Question Id : 9139434338 Question Type : MCQ Option Shuffling : Yes Display Question Number : Yes
Single Line Question Option : No Option Orientation : Vertical

Correct Marks : 2 Wrong Marks : 0

सूची I को सूची II से सुमेलित कीजिए और नीचे दिए गए कूट में से सही उत्तर को चुनिए :

सूची I (लेखक का नाम)	सूची II (पुस्तक का नाम)
(a) स्टीअर्स	(i) जियोमॉर्फोलॉजी
(b) वॉन रिचथोफेन	(ii) द अनस्टेबल अर्थ
(c) वुल्डरिज़	(iii) प्रिंसिपल्स ऑफ जियोमॉर्फोलॉजी
(d) थार्नबरी	(iv) स्पिरिट एण्ड परपज ऑफ जियोग्राफी

कूट :

Options :

91394317037. (a)–(iii), (b)–(ii), (c)–(i), (d)–(iv)

91394317038. (a)–(ii), (b)–(i), (c)–(iv), (d)–(iii)

91394317039. (a)–(iv), (b)–(iii), (c)–(ii), (d)–(i)

91394317040. (a)–(i), (b)–(iv), (c)–(iii), (d)–(ii)

Question Number : 61 Question Id : 9139434339 Question Type : MCQ Option Shuffling : Yes Display Question Number : Yes
Single Line Question Option : No Option Orientation : Vertical

Correct Marks : 2 Wrong Marks : 0

Which part of the electromagnetic spectrum (EMS) causes human skin cancer ?

Options :

91394317041. Gamma rays

91394317042. Ultraviolet radiation

91394317043. Micro waves

91394317044. Radio waves

Question Number : 61 Question Id : 9139434339 Question Type : MCQ Option Shuffling : Yes Display Question Number : Yes
Single Line Question Option : No Option Orientation : Vertical

Correct Marks : 2 Wrong Marks : 0

इलेक्ट्रोमैग्नेटिक स्पेक्ट्रम (ई.एम.एस.) के किस भाग से चर्म कैंसर होता है ?

Options :

91394317041. गामा किरणें

91394317042. पराबैंगनी विकिरण

91394317043. सूक्ष्म तरंग

91394317044. रेडियो तरंग

Question Number : 62 Question Id : 9139434340 Question Type : MCQ Option Shuffling : Yes Display Question Number : Yes
Single Line Question Option : No Option Orientation : Vertical

Correct Marks : 2 Wrong Marks : 0

Which one of the following is required calories of heat to increase temperature by 10° C for 1 gram of water ?

Options :

91394317045. 1 calorie

91394317046. 10 calories

91394317047. 32 calories

91394317048. 5 calories

Question Number : 62 Question Id : 9139434340 Question Type : MCQ Option Shuffling : Yes Display Question Number : Yes
Single Line Question Option : No Option Orientation : Vertical

Correct Marks : 2 Wrong Marks : 0

1 ग्राम जल को 10° से. के तापमान तक गर्म करने के लिए ऊष्मा की कितनी कैलोरी की आवश्यकता होती है ?

Options :

91394317045. 1 कैलोरी

91394317046. 10 कैलोरी

91394317047. 32 कैलोरी

91394317048. 5 कैलोरी

Question Number : 63 Question Id : 9139434341 Question Type : MCQ Option Shuffling : Yes Display Question Number : Yes
Single Line Question Option : No Option Orientation : Vertical

Correct Marks : 2 Wrong Marks : 0

Given below are two statements, one is labelled as Assertion (A) and the other is labelled as Reason (R). Read the statements and choose the correct answer using the code given below.

Assertion (A) : During an equinox, the length of daylight is 12 hours everywhere on the Earth.

Reason (R) : The circle of illumination passes directly through the poles, thus dividing the lines of latitude in the middle.

Code :

Options :

91394317049. Both (A) and (R) are true and (R) is the correct explanation of (A).

91394317050. Both (A) and (R) are true, but (R) is not the correct explanation of (A).

91394317051. (A) is true, but (R) is false.

91394317052. (A) is false, but (R) is true.

Question Number : 63 Question Id : 9139434341 Question Type : MCQ Option Shuffling : Yes Display Question Number : Yes
Single Line Question Option : No Option Orientation : Vertical

Correct Marks : 2 Wrong Marks : 0

नीचे दो कथन दिए गए हैं, जिनमें से एक अभिकथन (A) है और दूसरा तर्क (R) है। कथनों को पढ़िए और नीचे दिए गए कूट का प्रयोग कर सही उत्तर चुनिए।

अभिकथन (A) : विषुव के दौरान पृथ्वी में सभी स्थानों पर प्रकाशयुक्त दिन की अवधि 12 घंटे की होती है।

तर्क (R) : प्रकाश की चमक का घेरा सीधे ध्रुव से होकर जाती है और इस प्रकार मध्य में अक्षांश रेखाओं को विभाजित करती है।

कूट :

Options :

91394317049. (A) और (R) दोनों सही हैं तथा (R), (A) की सही व्याख्या है।

91394317050. (A) और (R) दोनों सही हैं, परन्तु (R), (A) की सही व्याख्या नहीं है।

91394317051. (A) सही है, परन्तु (R) ग़लत है ।

91394317052. (A) ग़लत है, परन्तु (R) सही है ।

Question Number : 64 Question Id : 9139434342 Question Type : MCQ Option Shuffling : Yes Display Question Number : Yes
Single Line Question Option : No Option Orientation : Vertical

Correct Marks : 2 Wrong Marks : 0

Given below are two statements, one is labelled as Assertion (A) and the other is labelled as Reason (R). Read the statements and choose the correct answer using the code given below.

Assertion (A) : Evaporation from water bodies is greater than that of land surfaces.

Reason (R) : Energy is not required to evaporate water.

Code :

Options :

91394317053. Both (A) and (R) are true and (R) is the correct explanation of (A).

91394317054. Both (A) and (R) are true, but (R) is not the correct explanation of (A).

91394317055. (A) is true, but (R) is false.

91394317056. (A) is false, but (R) is true.

Question Number : 64 Question Id : 9139434342 Question Type : MCQ Option Shuffling : Yes Display Question Number : Yes
Single Line Question Option : No Option Orientation : Vertical

Correct Marks : 2 Wrong Marks : 0

नीचे दो कथन दिए गए हैं, जिनमें से एक अभिकथन (A) है और दूसरा तर्क (R) है । कथनों को पढ़िए और नीचे दिए गए कूट का प्रयोग कर सही उत्तर चुनिए ।

अभिकथन (A) : जल निकायों से वाष्पन भू-तल की तुलना में अधिक होता है ।

तर्क (R) : जल के वाष्पन के लिए ऊर्जा की आवश्यकता नहीं होती है ।

कूट :

Options :

91394317053. (A) और (R) दोनों सही हैं तथा (R), (A) की सही व्याख्या है ।

91394317054. (A) और (R) दोनों सही हैं, परन्तु (R), (A) की सही व्याख्या नहीं है ।

91394317055. (A) सही है, परन्तु (R) ग़लत है ।

(A) गलत है, परन्तु (R) सही है ।

91394317056.

Question Number : 65 Question Id : 9139434343 Question Type : MCQ Option Shuffling : Yes Display Question Number : Yes
Single Line Question Option : No Option Orientation : Vertical

Correct Marks : 2 Wrong Marks : 0

Given below are two statements, one is labelled as Assertion (A) and the other is labelled as Reason (R). Read the statements and choose the correct answer using the code given below.

Assertion (A) : Low moisture content in air leads to the formation of towering storm clouds.

Reason (R) : The energy transfer from equator to poles takes place through evaporation and condensation.

Code :

Options :

Both (A) and (R) are true and (R) is the correct explanation of (A).

91394317057.

Both (A) and (R) are true, but (R) is not the correct explanation of (A).

91394317058.

(A) is true, but (R) is false.

91394317059.

(A) is false, but (R) is true.

91394317060.

Question Number : 65 Question Id : 9139434343 Question Type : MCQ Option Shuffling : Yes Display Question Number : Yes
Single Line Question Option : No Option Orientation : Vertical

Correct Marks : 2 Wrong Marks : 0

नीचे दो कथन दिए गए हैं, जिनमें से एक अभिकथन (A) है और दूसरा तर्क (R) है । कथनों को पढ़िए और नीचे दिए गए कूट का प्रयोग कर सही उत्तर चुनिए ।

अभिकथन (A) : वायु में नमी की कम मात्रा से ऊँचे झंझावाती बादल निर्मित होते हैं ।

तर्क (R) : भूमध्यरेखा से ध्रुव की ओर ऊर्जा का अंतरण वाष्पन और संघनन के माध्यम से होता है ।

कूट :

Options :

(A) और (R) दोनों सही हैं तथा (R), (A) की सही व्याख्या है ।

91394317057.

(A) और (R) दोनों सही हैं, परन्तु (R), (A) की सही व्याख्या नहीं है ।

91394317058.

(A) सही है, परन्तु (R) गलत है ।

91394317059.

(A) गलत है, परन्तु (R) सही है ।

91394317060.

Question Number : 66 Question Id : 9139434344 Question Type : MCQ Option Shuffling : Yes Display Question Number : Yes
Single Line Question Option : No Option Orientation : Vertical

Correct Marks : 2 Wrong Marks : 0

Identify the correct sequence of cloud formation in ascending order.

Options :

91394317061. Cumulus, Stratus, Cirrostratus, Altocumulus

91394317062. Altocumulus, Stratus, Cumulus, Cirrostratus

91394317063. Stratus, Cumulus, Altocumulus, Cirrostratus

91394317064. Cumulus, Stratus, Altocumulus, Cirrostratus

Question Number : 66 Question Id : 9139434344 Question Type : MCQ Option Shuffling : Yes Display Question Number : Yes
Single Line Question Option : No Option Orientation : Vertical

Correct Marks : 2 Wrong Marks : 0

मेघनिर्माण की प्रक्रिया का बढ़ते क्रम में सही क्रम बताइए ।

Options :

91394317061. कपासी, स्तरी, पक्षाभ स्तरी, मध्य कपासी

91394317062. मध्य कपासी, स्तरी, कपासी, पक्षाभ स्तरी

91394317063. स्तरी, कपासी, मध्य कपासी, पक्षाभ स्तरी

91394317064. कपासी, स्तरी, मध्य कपासी, पक्षाभ स्तरी

Question Number : 67 Question Id : 9139434345 Question Type : MCQ Option Shuffling : Yes Display Question Number : Yes
Single Line Question Option : No Option Orientation : Vertical

Correct Marks : 2 Wrong Marks : 0

Match List I with List II and choose the correct answer from the code given below :

List I (Type of Water Drops)	List II (Fall Velocity in km/hr)
---	---

- | | |
|--------------------------|----------|
| (a) Large rain drops | (i) 7 |
| (b) Drizzle droplets | (ii) 33 |
| (c) Large cloud droplets | (iii) 23 |
| (d) Typical rain drops | (iv) 0.3 |

Code :

Options :

91394317065. (a)–(ii), (b)–(i), (c)–(iv), (d)–(iii)

91394317066. (a)–(ii), (b)–(i), (c)–(iii), (d)–(iv)

91394317067. (a)–(i), (b)–(ii), (c)–(iv), (d)–(iii)

91394317068. (a)–(iii), (b)–(iv), (c)–(i), (d)–(ii)

Question Number : 67 Question Id : 9139434345 Question Type : MCQ Option Shuffling : Yes Display Question Number : Yes
Single Line Question Option : No Option Orientation : Vertical

Correct Marks : 2 Wrong Marks : 0

सूची I को सूची II से सुमेलित कीजिए और नीचे दिए गए कूट में से सही उत्तर को चुनिए :

सूची I (जल की बूँद का प्रकार)	सूची II (किमी/घंटा प्रपात वेग)
(a) वर्षा की बड़ी बूँदें	(i) 7
(b) फुहार बूँदें	(ii) 33
(c) बड़ी मेघ बिन्दुक	(iii) 23
(d) विशिष्ट वर्षा बूँदें	(iv) 0.3

कूट :

Options :

91394317065. (a)–(ii), (b)–(i), (c)–(iv), (d)–(iii)

91394317066. (a)–(ii), (b)–(i), (c)–(iii), (d)–(iv)

91394317067. (a)–(i), (b)–(ii), (c)–(iv), (d)–(iii)

91394317068. (a)–(iii), (b)–(iv), (c)–(i), (d)–(ii)

Question Number : 68 Question Id : 9139434346 Question Type : MCQ Option Shuffling : Yes Display Question Number : Yes
Single Line Question Option : No Option Orientation : Vertical

Correct Marks : 2 Wrong Marks : 0

Given below are two statements, one is labelled as Assertion (A) and the other is labelled as Reason (R). Read the statements and choose the correct answer using the code given below.

Assertion (A) : Wind is the result of only the vertical differences in atmospheric pressure.

Reason (R) : Wind is nature's attempt to balance inequalities in air pressure.

Code :

Options :

91394317069. Both (A) and (R) are true and (R) is the correct explanation of (A).

91394317070. Both (A) and (R) are true, but (R) is not the correct explanation of (A).

91394317071. (A) is true, but (R) is false.

91394317072. (A) is false, but (R) is true.

Question Number : 68 Question Id : 9139434346 Question Type : MCQ Option Shuffling : Yes Display Question Number : Yes
Single Line Question Option : No Option Orientation : Vertical

Correct Marks : 2 Wrong Marks : 0

नीचे दो कथन दिए गए हैं, जिनमें से एक अभिकथन (A) है और दूसरा तर्क (R) है। कथनों को पढ़िए और नीचे दिए गए कूट का प्रयोग कर सही उत्तर चुनिए।

अभिकथन (A) : पवन वायुमण्डलीय दाब में ऊर्ध्वाधर अंतर का परिणाम मात्र है।

तर्क (R) : पवन, वायु के दाब की असमानताओं को संतुलित करने के लिए प्रकृति का प्रयास है।

कूट :

Options :

91394317069. (A) और (R) दोनों सही हैं तथा (R), (A) की सही व्याख्या है।

91394317070. (A) और (R) दोनों सही हैं, परन्तु (R), (A) की सही व्याख्या नहीं है।

91394317071. (A) सही है, परन्तु (R) ग़लत है।

91394317072. (A) ग़लत है, परन्तु (R) सही है।

Question Number : 69 Question Id : 9139434347 Question Type : MCQ Option Shuffling : Yes Display Question Number : Yes
Single Line Question Option : No Option Orientation : Vertical

Correct Marks : 2 Wrong Marks : 0

Given below are two statements, one is labelled as Assertion (A) and the other is labelled as Reason (R). Read the statements and choose the correct answer using the code given below.

Assertion (A) : Mid-latitude cyclones are low-pressure systems travelling from east to west across the middle latitudes in both hemispheres.

Reason (R) : Most mid-latitude cyclones have a cold front and a warm front.

Code :

Options :

91394317073. Both (A) and (R) are true and (R) is the correct explanation of (A).

91394317074. Both (A) and (R) are true, but (R) is not the correct explanation of (A).

91394317075. (A) is true, but (R) is false.

91394317076. (A) is false, but (R) is true.

Question Number : 69 Question Id : 9139434347 Question Type : MCQ Option Shuffling : Yes Display Question Number : Yes
Single Line Question Option : No Option Orientation : Vertical

Correct Marks : 2 Wrong Marks : 0

नीचे दो कथन दिए गए हैं, जिनमें से एक अभिकथन (A) है और दूसरा तर्क (R) है। कथनों को पढ़िए और नीचे दिए गए कूट का प्रयोग कर सही उत्तर चुनिए।

अभिकथन (A) : मध्य अक्षांश चक्रवात दोनों गोलार्ध में मध्य-अक्षांश के पूर्व से पश्चिम की ओर चलने वाली निम्न दाब समूह है।

तर्क (R) : अधिकांश मध्य अक्षांश चक्रवात का एक शीत अग्रान्त और एक उष्ण अग्रान्त होता है।

कूट :

Options :

91394317073. (A) और (R) दोनों सही हैं तथा (R), (A) की सही व्याख्या है।

91394317074. (A) और (R) दोनों सही हैं, परन्तु (R), (A) की सही व्याख्या नहीं है।

91394317075. (A) सही है, परन्तु (R) ग़लत है।

91394317076. (A) ग़लत है, परन्तु (R) सही है।

Question Number : 70 Question Id : 9139434348 Question Type : MCQ Option Shuffling : Yes Display Question Number : Yes
Single Line Question Option : No Option Orientation : Vertical

Correct Marks : 2 Wrong Marks : 0

Given below are two statements, one is labelled as Assertion (A) and the other is labelled as Reason (R). Read the statements and choose the correct answer using the code given below.

Assertion (A) : The most stable conditions occur during a temperature inversion, when the temperature actually increases with height.

Reason (R) : Temperature inversion leads to greater vertical air movement.

Code :

Options :

91394317077. Both (A) and (R) are true and (R) is the correct explanation of (A).

91394317078. Both (A) and (R) are true, but (R) is not the correct explanation of (A).

91394317079. (A) is true, but (R) is false.

(A) is false, but (R) is true.

91394317080.

Question Number : 70 Question Id : 9139434348 Question Type : MCQ Option Shuffling : Yes Display Question Number : Yes
Single Line Question Option : No Option Orientation : Vertical

Correct Marks : 2 Wrong Marks : 0

नीचे दो कथन दिए गए हैं, जिनमें से एक अभिकथन (A) है और दूसरा तर्क (R) है। कथनों को पढ़िए और नीचे दिए गए कूट का प्रयोग कर सही उत्तर चुनिए।

अभिकथन (A) : ताप व्युत्क्रम के दौरान घटित होने वाली अत्यधिक स्थायी दशाएँ वह होती हैं जब तापमान वास्तव में ऊँचाई के साथ-साथ बढ़ता है।

तर्क (R) : ताप व्युत्क्रम से अधिक ऊर्ध्व वायु गमन होता है।

कूट :

Options :

(A) और (R) दोनों सही हैं तथा (R), (A) की सही व्याख्या है।

91394317077.

(A) और (R) दोनों सही हैं, परन्तु (R), (A) की सही व्याख्या नहीं है।

91394317078.

(A) सही है, परन्तु (R) ग़लत है।

91394317079.

(A) ग़लत है, परन्तु (R) सही है।

91394317080.

Question Number : 71 Question Id : 9139434349 Question Type : MCQ Option Shuffling : Yes Display Question Number : Yes
Single Line Question Option : No Option Orientation : Vertical

Correct Marks : 2 Wrong Marks : 0

Which one of the following coasts has narrow continental shelf ?

Options :

China

91394317081.

Canada

91394317082.

Northern Australia

91394317083.

Western coast of South America

91394317084.

Question Number : 71 Question Id : 9139434349 Question Type : MCQ Option Shuffling : Yes Display Question Number : Yes
Single Line Question Option : No Option Orientation : Vertical

Correct Marks : 2 Wrong Marks : 0

निम्नलिखित में से किस तट में संकीर्ण महाद्वीपीय शेल्फ है ?

Options :

91394317081. चीन

91394317082. कनाडा

91394317083. उत्तरी ऑस्ट्रेलिया

91394317084. दक्षिण अमेरिका का पश्चिमी तट

Question Number : 72 Question Id : 9139434350 Question Type : MCQ Option Shuffling : Yes Display Question Number : Yes
Single Line Question Option : No Option Orientation : Vertical

Correct Marks : 2 Wrong Marks : 0

Which one of the following rocks is associated with "Cratons" ?

Options :

91394317085. Granite

91394317086. Conglomerate

91394317087. Slate

91394317088. Phyllite

Question Number : 72 Question Id : 9139434350 Question Type : MCQ Option Shuffling : Yes Display Question Number : Yes
Single Line Question Option : No Option Orientation : Vertical

Correct Marks : 2 Wrong Marks : 0

निम्नलिखित में से कौन-सी चट्टान "क्रैटन" से संबद्ध है ?

Options :

91394317085. ग्रेनाइट

91394317086. संगुटिकाश्म

91394317087. स्लेट

91394317088. फिलाइट

Question Number : 73 Question Id : 9139434351 Question Type : MCQ Option Shuffling : Yes Display Question Number : Yes
Single Line Question Option : No Option Orientation : Vertical

Correct Marks : 2 Wrong Marks : 0

Match List I with List II and choose the correct answer from the code given below :

List I (Mid-Ocean Ridge)	List II (Ocean)
(a) Carlsberg Ridge	(i) Pacific Ocean
(b) Mid-Atlantic Ridge	(ii) Antarctic Ocean
(c) East Pacific Rise	(iii) Indian Ocean
(d) Antarctic Ridge	(iv) Atlantic Ocean

Code :

Options :

91394317089. (a)–(iii), (b)–(iv), (c)–(i), (d)–(ii)

91394317090. (a)–(iii), (b)–(i), (c)–(ii), (d)–(iv)

91394317091. (a)–(ii), (b)–(iv), (c)–(iii), (d)–(i)

91394317092. (a)–(iii), (b)–(ii), (c)–(i), (d)–(iv)

Question Number : 73 Question Id : 9139434351 Question Type : MCQ Option Shuffling : Yes Display Question Number : Yes Single Line Question Option : No Option Orientation : Vertical

Correct Marks : 2 Wrong Marks : 0

सूची I को सूची II से सुमेलित कीजिए और नीचे दिए गए कूट में से सही उत्तर को चुनिए :

सूची I (मध्य-महासागरीय कटक)	सूची II (सागर)
(a) कार्ल्सबर्ग कटक	(i) प्रशांत महासागर
(b) मध्य-अटलांटिक कटक	(ii) अंटार्कटिक महासागर
(c) ईस्ट पेसिफिक राइज़	(iii) हिन्द महासागर
(d) अंटार्कटिक कटक	(iv) अटलांटिक महासागर

कूट :

Options :

91394317089. (a)–(iii), (b)–(iv), (c)–(i), (d)–(ii)

91394317090. (a)–(iii), (b)–(i), (c)–(ii), (d)–(iv)

91394317091. (a)–(ii), (b)–(iv), (c)–(iii), (d)–(i)

91394317092. (a)–(iii), (b)–(ii), (c)–(i), (d)–(iv)

Question Number : 74 Question Id : 9139434352 Question Type : MCQ Option Shuffling : Yes Display Question Number : Yes Single Line Question Option : No Option Orientation : Vertical

Correct Marks : 2 Wrong Marks : 0

Which one of the following numbers denotes major zoo-geographical regions of the world established by A.R. Wallace ?

Options :

91394317093. 5

91394317094. 6

91394317095. 7

91394317096. 8

Question Number : 74 Question Id : 9139434352 Question Type : MCQ Option Shuffling : Yes Display Question Number : Yes
Single Line Question Option : No Option Orientation : Vertical

Correct Marks : 2 Wrong Marks : 0

निम्नलिखित में से कौन-सी संख्या ए.आर. वॉलेस द्वारा स्थापित विश्व के प्रमुख जन्तु-भौगोलिक प्रदेश को दर्शाती है ?

Options :

91394317093. 5

91394317094. 6

91394317095. 7

91394317096. 8

Question Number : 75 Question Id : 9139434353 Question Type : MCQ Option Shuffling : Yes Display Question Number : Yes
Single Line Question Option : No Option Orientation : Vertical

Correct Marks : 2 Wrong Marks : 0

Which one of the following marine features is **not** supporting for speedy growth of coral reefs ?

Options :

91394317097. Close to island shore

91394317098. Near to small channel

91394317099. Around a lagoon

91394317100. Guyots and seamounts

Question Number : 75 Question Id : 9139434353 Question Type : MCQ Option Shuffling : Yes Display Question Number : Yes
Single Line Question Option : No Option Orientation : Vertical

Correct Marks : 2 Wrong Marks : 0

निम्नलिखित में से कौन-सी समुद्री विशेषता मूंगे की चट्टानों के तीव्र विकास के लिए सहायक नहीं है ?

Options :

91394317097. द्वीप तट के समीप

91394317098. छोटी नहरों के समीप

91394317099. झील के आस-पास

91394317100. गाईऑट और समुद्री टीला

Question Number : 76 Question Id : 9139434354 Question Type : MCQ Option Shuffling : Yes Display Question Number : Yes
Single Line Question Option : No Option Orientation : Vertical

Correct Marks : 2 Wrong Marks : 0

Which one of the following is **not** an example of “natural air pollution” ?

Options :

91394317101. Ash from volcanic eruptions

91394317102. Nuclear test

91394317103. Spores released by plants

91394317104. Windblown dust

Question Number : 76 Question Id : 9139434354 Question Type : MCQ Option Shuffling : Yes Display Question Number : Yes
Single Line Question Option : No Option Orientation : Vertical

Correct Marks : 2 Wrong Marks : 0

निम्नलिखित में से कौन-सा “प्राकृतिक वायु प्रदूषण” का उदाहरण नहीं है ?

Options :

91394317101. ज्वालामुखी विस्फोट से निकली राख

91394317102. न्यूक्लियर परीक्षण

91394317103. पौधों द्वारा निर्मुक्त बीजाणु

पवन द्वारा उड़ाई गई धूल

91394317104.

Question Number : 77 Question Id : 9139434355 Question Type : MCQ Option Shuffling : Yes Display Question Number : Yes
Single Line Question Option : No Option Orientation : Vertical

Correct Marks : 2 Wrong Marks : 0

Which one of the following components is **not** taken into consideration by the Environmental Pollution Assessment (EPA) of US to calculate the Air Quality Index (AQI) ?

Options :

Carbon dioxide

91394317105.

Ground-level ozone

91394317106.

Particulate matter

91394317107.

Sulphur dioxide

91394317108.

Question Number : 77 Question Id : 9139434355 Question Type : MCQ Option Shuffling : Yes Display Question Number : Yes
Single Line Question Option : No Option Orientation : Vertical

Correct Marks : 2 Wrong Marks : 0

निम्नलिखित में से किस घटक पर यू.एस. के पर्यावरण प्रदूषण निर्धारण (ई.पी.ए.) द्वारा वायु गुणवत्ता सूचकांक (ए.क्यू.आई.) की गणना के लिए विचार नहीं किया जाता है ?

Options :

कार्बन डाइऑक्साइड

91394317105.

भूतल-स्तर पर ओज़ोन

91394317106.

विविक्त पदार्थ

91394317107.

सल्फर डाइऑक्साइड

91394317108.

Question Number : 78 Question Id : 9139434356 Question Type : MCQ Option Shuffling : Yes Display Question Number : Yes
Single Line Question Option : No Option Orientation : Vertical

Correct Marks : 2 Wrong Marks : 0

Match List I with List II and choose the correct answer from the code given below :

List I (Location of Yardang)	List II (Lithology)
(a) Jaisalmer, India	(i) Clay
(b) Khash Desert, Afghanistan	(ii) Eocene limestone
(c) Sinai	(iii) Caliche limestone
(d) Saudi Arabia	(iv) Nubian sandstone

Code :

Options :

91394317109. (a)–(ii), (b)–(i), (c)–(iii), (d)–(iv)

91394317110. (a)–(ii), (b)–(i), (c)–(iv), (d)–(iii)

91394317111. (a)–(i), (b)–(ii), (c)–(iii), (d)–(iv)

91394317112. (a)–(iii), (b)–(iv), (c)–(i), (d)–(ii)

Question Number : 78 Question Id : 9139434356 Question Type : MCQ Option Shuffling : Yes Display Question Number : Yes
Single Line Question Option : No Option Orientation : Vertical

Correct Marks : 2 Wrong Marks : 0

सूची I को सूची II से सुमेलित कीजिए और नीचे दिए गए कूट में से सही उत्तर को चुनिए :

सूची I (यारडंग का स्थान)	सूची II (अश्मविज्ञान)
(a) जैसलमेर, भारत	(i) मृदा
(b) खाश रेगिस्तान, अफगानिस्तान	(ii) इओसीन चूना पत्थर
(c) सिनाई	(iii) केलिची चूना पत्थर
(d) सऊदी अरब	(iv) न्यूबियन बलुआ पत्थर

कूट :

Options :

91394317109. (a)–(ii), (b)–(i), (c)–(iii), (d)–(iv)

91394317110. (a)–(ii), (b)–(i), (c)–(iv), (d)–(iii)

91394317111. (a)–(i), (b)–(ii), (c)–(iii), (d)–(iv)

91394317112. (a)–(iii), (b)–(iv), (c)–(i), (d)–(ii)

Question Number : 79 Question Id : 9139434357 Question Type : MCQ Option Shuffling : Yes Display Question Number : Yes
Single Line Question Option : No Option Orientation : Vertical

Correct Marks : 2 Wrong Marks : 0

Which one of the following is correct related to a major wave of extinction ?

Options :

91394317113. When man was still predominantly a hunter and gatherer
91394317114. During the Iron Age
91394317115. During the Bronze Age
91394317116. During the Post-Industrial Revolution

Question Number : 79 Question Id : 9139434357 Question Type : MCQ Option Shuffling : Yes Display Question Number : Yes
Single Line Question Option : No Option Orientation : Vertical
Correct Marks : 2 Wrong Marks : 0

निम्नलिखित में से कौन-सा विलुप्ति के प्रमुख तरंग के संबंध में सही है ?

Options :

91394317113. मनुष्य अभी भी प्रमुखतया एक आखेटक और संग्रह करने वाला था
91394317114. लौह युग के दौरान
91394317115. कांस्य युग के दौरान
91394317116. औद्योगिक क्रांति के पश्चात्

Question Number : 80 Question Id : 9139434358 Question Type : MCQ Option Shuffling : Yes Display Question Number : Yes
Single Line Question Option : No Option Orientation : Vertical
Correct Marks : 2 Wrong Marks : 0

Identify the correct sequence of vegetation belts at different altitudes in the equatorial mountains of East Africa in descending order (top to bottom).

Options :

91394317117. Lowland Forest, Bamboo Zone, Ericaceous Belt, Afro-Alpine Belt
91394317118. Afro-Alpine Belt, Ericaceous Belt, Bamboo Zone, Lowland Forest
91394317119. Afro-Alpine Belt, Ericaceous Belt, Lowland Forest, Bamboo Zone
91394317120. Bamboo Zone, Lowland Forest, Ericaceous Belt, Afro-Alpine Belt

Question Number : 80 Question Id : 9139434358 Question Type : MCQ Option Shuffling : Yes Display Question Number : Yes
Single Line Question Option : No Option Orientation : Vertical

Correct Marks : 2 Wrong Marks : 0

पूर्वी अफ्रीका के विषुवतीय पर्वतों में भिन्न-भिन्न उन्नतांश पर बानस्पतिक-मेखला का घटते क्रम में (ऊपर से नीचे की ओर) सही क्रम क्या है ?

Options :

91394317117. निम्न भूमि वन, बांस क्षेत्र, ऐरिकेकस-मेखला, अफ्रीकी-अल्पाइन मेखला

91394317118. अफ्रीकी-अल्पाइन मेखला, ऐरिकेकस-मेखला, बांस क्षेत्र, निम्न भूमि वन

91394317119. अफ्रीकी-अल्पाइन मेखला, ऐरिकेकस-मेखला, निम्न भूमि वन, बांस क्षेत्र

91394317120. बांस क्षेत्र, निम्न भूमि वन, ऐरिकेकस-मेखला, अफ्रीकी-अल्पाइन मेखला

Question Number : 81 Question Id : 9139434359 Question Type : MCQ Option Shuffling : Yes Display Question Number : Yes
Single Line Question Option : No Option Orientation : Vertical

Correct Marks : 2 Wrong Marks : 0

Nomothetic approach in geography emphasizes upon

Options :

91394317121. Empirical study

91394317122. Inductive study

91394317123. Law making study

91394317124. Ideographic study

Question Number : 81 Question Id : 9139434359 Question Type : MCQ Option Shuffling : Yes Display Question Number : Yes
Single Line Question Option : No Option Orientation : Vertical

Correct Marks : 2 Wrong Marks : 0

भूगोल में 'नोमोथेटिक अप्रोच' निम्नलिखित में से किस अध्ययन पर बल देता है ?

Options :

91394317121. अनुभवजन्य अध्ययन

91394317122. आगमनात्मक अध्ययन

91394317123. विधि निर्माण संबंधी अध्ययन

91394317124.

Question Number : 82 Question Id : 9139434360 Question Type : MCQ Option Shuffling : Yes Display Question Number : Yes
Single Line Question Option : No Option Orientation : Vertical

Correct Marks : 2 Wrong Marks : 0

The concept of paradigm was propounded by :

Options :

91394317125. Immanuel Kant

91394317126. Peter Haggett

91394317127. Peet

91394317128. Kuhn

Question Number : 82 Question Id : 9139434360 Question Type : MCQ Option Shuffling : Yes Display Question Number : Yes
Single Line Question Option : No Option Orientation : Vertical

Correct Marks : 2 Wrong Marks : 0

निदर्शन (पैराडाइम) की अवधारणा किसने दी ?

Options :

91394317125. इमैन्नुअल कांत

91394317126. पीटर हैगेट

91394317127. पीट

91394317128. कुहन

Question Number : 83 Question Id : 9139434361 Question Type : MCQ Option Shuffling : Yes Display Question Number : Yes
Single Line Question Option : No Option Orientation : Vertical

Correct Marks : 2 Wrong Marks : 0

Match List I with List II and choose the correct answer from the code given below :

List I
(Contribution)

List II
(Author)

- | | |
|-----------------------------|----------------------|
| (a) Regional Geography | (i) O.H.K. Spate |
| (b) Systematic Geography | (ii) Griffith Taylor |
| (c) Stop-and-go determinism | (iii) Carl Ritter |
| (d) Probabilism | (iv) Humboldt |

Code :

Options :

91394317129. (a)–(iv), (b)–(iii), (c)–(ii), (d)–(i)

91394317130. (a)–(ii), (b)–(i), (c)–(iv), (d)–(iii)

91394317131. (a)–(i), (b)–(ii), (c)–(iii), (d)–(iv)

91394317132. (a)–(iii), (b)–(i), (c)–(ii), (d)–(iv)

Question Number : 83 Question Id : 9139434361 Question Type : MCQ Option Shuffling : Yes Display Question Number : Yes
Single Line Question Option : No Option Orientation : Vertical

Correct Marks : 2 Wrong Marks : 0

सूची I को सूची II से सुमेलित कीजिए और नीचे दिए गए कूट में से सही उत्तर को चुनिए :

सूची I
(योगदान)

सूची II
(लेखक)

- | | |
|------------------------------|--------------------|
| (a) क्षेत्रीय भूगोल | (i) ओ.एच.के. स्पेट |
| (b) शृंखलाबद्ध भूगोल | (ii) ग्रिफिथ टेलर |
| (c) स्टॉप-एंड-गो निर्धारणवाद | (iii) कार्ल रिटर |
| (d) संभाव्यतावाद | (iv) हम्बोल्ट |

कूट :

Options :

91394317129. (a)–(iv), (b)–(iii), (c)–(ii), (d)–(i)

91394317130. (a)–(ii), (b)–(i), (c)–(iv), (d)–(iii)

91394317131. (a)–(i), (b)–(ii), (c)–(iii), (d)–(iv)

91394317132. (a)–(iii), (b)–(i), (c)–(ii), (d)–(iv)

Question Number : 84 Question Id : 9139434362 Question Type : MCQ Option Shuffling : Yes Display Question Number : Yes
Single Line Question Option : No Option Orientation : Vertical

Correct Marks : 2 Wrong Marks : 0

The famous text on classical astronomy entitled “Almagest” was authored by

Options :

91394317133. Eratosthenes

91394317134. Hipparchus

91394317135. Ptolemy

91394317136. Strabo

Question Number : 84 Question Id : 9139434362 Question Type : MCQ Option Shuffling : Yes Display Question Number : Yes
Single Line Question Option : No Option Orientation : Vertical

Correct Marks : 2 Wrong Marks : 0

शास्त्रीय खगोल विज्ञान पर “अल्मागेस्ट” नामक प्रसिद्ध पुस्तक के लेखक कौन हैं ?

Options :

91394317133. इराटोस्थीन्स

91394317134. हिप्पार्कस

91394317135. टोल्मी

91394317136. स्ट्राबो

Question Number : 85 Question Id : 9139434363 Question Type : MCQ Option Shuffling : Yes Display Question Number : Yes
Single Line Question Option : No Option Orientation : Vertical

Correct Marks : 2 Wrong Marks : 0

Match List I with List II and choose the correct answer from the code given below :

List I
(Book)

List II
(Author)

- | | |
|--------------------------------|-----------------------|
| (a) Makers of Modern Geography | (i) Ratzel, F. |
| (b) All Possible Worlds | (ii) Hartshorne |
| (c) Anthropogeographie | (iii) Dickinson, R.E. |
| (d) Nature of Geography | (iv) James, P.E. |

Code :

Options :

91394317137. (a)–(ii), (b)–(iii), (c)–(iv), (d)–(i)

91394317138. (a)–(i), (b)–(iv), (c)–(iii), (d)–(ii)

91394317139. (a)–(iii), (b)–(iv), (c)–(i), (d)–(ii)

91394317140. (a)–(iv), (b)–(ii), (c)–(iii), (d)–(i)

Question Number : 85 Question Id : 9139434363 Question Type : MCQ Option Shuffling : Yes Display Question Number : Yes
Single Line Question Option : No Option Orientation : Vertical

Correct Marks : 2 Wrong Marks : 0

सूची I को सूची II से सुमेलित कीजिए और नीचे दिए गए कूट में से सही उत्तर को चुनिए :

सूची I (पुस्तक)	सूची II (लेखक)
(a) मेकर्स ऑफ मॉडर्न जियोग्राफी	(i) रैटज़ेल, एफ.
(b) ऑल पॉसिबल वर्ल्ड्स	(ii) हार्टशॉर्न
(c) एंथ्रोपोजियोग्राफी	(iii) डिकिन्सन, आर.ई.
(d) नेचर ऑफ जियोग्राफी	(iv) जेम्स, पी.ई.

कूट :

Options :

91394317137. (a)–(ii), (b)–(iii), (c)–(iv), (d)–(i)

91394317138. (a)–(i), (b)–(iv), (c)–(iii), (d)–(ii)

91394317139. (a)–(iii), (b)–(iv), (c)–(i), (d)–(ii)

91394317140. (a)–(iv), (b)–(ii), (c)–(iii), (d)–(i)

Question Number : 86 Question Id : 9139434364 Question Type : MCQ Option Shuffling : Yes Display Question Number : Yes
Single Line Question Option : No Option Orientation : Vertical

Correct Marks : 2 Wrong Marks : 0

Who among the following geographers correlated the colour of ocean water and its salinity ?

Options :

91394317141. Al-Masudi

91394317142. Ibn-Sina

91394317143. Ibn-Khaldun

91394317144. Al-Maqdisi

Question Number : 86 Question Id : 9139434364 Question Type : MCQ Option Shuffling : Yes Display Question Number : Yes
Single Line Question Option : No Option Orientation : Vertical

Correct Marks : 2 Wrong Marks : 0

निम्नलिखित में से किस भूगोलवेत्ता ने महासागर के जल के रंग और इसकी लवणता का सहसंबंध बताया ?

Options :

91394317141. अल-मसुदी

91394317142. इब्न-सीना

91394317143. इब्न-खाल्दून

91394317144. अल-मक़िदसी

Question Number : 87 Question Id : 9139434365 Question Type : MCQ Option Shuffling : Yes Display Question Number : Yes
Single Line Question Option : No Option Orientation : Vertical
Correct Marks : 2 Wrong Marks : 0

Who amongst the following scholars has propounded the concept of Time-Space Geography ?

Options :

91394317145. Hägerstrand

91394317146. Harvey

91394317147. Haggett

91394317148. Huntington

Question Number : 87 Question Id : 9139434365 Question Type : MCQ Option Shuffling : Yes Display Question Number : Yes
Single Line Question Option : No Option Orientation : Vertical
Correct Marks : 2 Wrong Marks : 0

निम्नलिखित में से किस विद्वान ने काल-स्थान (टाइम-स्पेस) भूगोल की अवधारणा दी ?

Options :

91394317145. हैगरस्ट्रैंड

91394317146. हार्वे

91394317147. हैगेट

91394317148. हंटिंग्टन

Question Number : 88 Question Id : 9139434366 Question Type : MCQ Option Shuffling : Yes Display Question Number : Yes
Single Line Question Option : No Option Orientation : Vertical
Correct Marks : 2 Wrong Marks : 0

Who amongst the following has authored the book 'A Hundred Years of Geography' ?

Options :

91394317149. Huxley

91394317150. Galois B.

91394317151. Harrison-Church R.J.

91394317152. Freeman T.W.

**Question Number : 88 Question Id : 9139434366 Question Type : MCQ Option Shuffling : Yes Display Question Number : Yes
Single Line Question Option : No Option Orientation : Vertical
Correct Marks : 2 Wrong Marks : 0**

निम्नलिखित में से कौन 'ए हन्ड्रेड इयर्स ऑफ जियोग्राफी' पुस्तक के लेखक हैं ?

Options :

91394317149. हक्सले

91394317150. गैलोइस बी.

91394317151. हैरिसन-चर्च आर.जे.

91394317152. फ्रीमैन टी.डब्ल्यू.

**Question Number : 89 Question Id : 9139434367 Question Type : MCQ Option Shuffling : Yes Display Question Number : Yes
Single Line Question Option : No Option Orientation : Vertical
Correct Marks : 2 Wrong Marks : 0**

Who amongst the following developed the concept of mental map ?

Options :

91394317153. Gould and White

91394317154. Downs and Stea

91394317155. Boulding and Hägerstrand

91394317156. Saarinen

**Question Number : 89 Question Id : 9139434367 Question Type : MCQ Option Shuffling : Yes Display Question Number : Yes
Single Line Question Option : No Option Orientation : Vertical
Correct Marks : 2 Wrong Marks : 0**

निम्नलिखित में से किसने मानसिक मानचित्र (मेंटल मैप) की अवधारणा विकसित की ?

Options :

91394317153. गोल्ड और व्हाइट

91394317154. डाउन और स्टी

91394317155. बोल्टिंग और हैगरस्ट्रैण्ड

91394317156. सारिनेन

Question Number : 90 Question Id : 9139434368 Question Type : MCQ Option Shuffling : Yes Display Question Number : Yes
Single Line Question Option : No Option Orientation : Vertical

Correct Marks : 2 Wrong Marks : 0

Match List I with List II and choose the correct answer from the code given below :

List I (Geographer)	List II (Contribution)
--------------------------------------	---

- | | |
|------------------|---------------------------------|
| (a) H.H. Barrows | (i) Cycle of Erosion |
| (b) W.M. Davis | (ii) Geography of Human Ecology |
| (c) M. Jefferson | (iii) Morphology of Landscape |
| (d) Carl Sauer | (iv) Laws of Primate City |

Code :

Options :

91394317157. (a)–(iv), (b)–(ii), (c)–(i), (d)–(iii)

91394317158. (a)–(ii), (b)–(i), (c)–(iv), (d)–(iii)

91394317159. (a)–(iii), (b)–(iv), (c)–(ii), (d)–(i)

91394317160. (a)–(i), (b)–(iii), (c)–(ii), (d)–(iv)

Question Number : 90 Question Id : 9139434368 Question Type : MCQ Option Shuffling : Yes Display Question Number : Yes
Single Line Question Option : No Option Orientation : Vertical

Correct Marks : 2 Wrong Marks : 0

सूची I को सूची II से सुमेलित कीजिए और नीचे दिए गए कूट में से सही उत्तर को चुनिए :

सूची I
(भूगोलवेत्ता)

सूची II
(योगदान)

- | | |
|-----------------------|--------------------------------|
| (a) एच.एच. बैरोस् | (i) अपरदन चक्र |
| (b) डब्ल्यू.एम. डेविस | (ii) मानव पारितंत्र का भूगोल |
| (c) एम. जैफरसन | (iii) भूदृश्य का आकृति विज्ञान |
| (d) कार्ल साउअर | (iv) प्रमुख शहर के नियम |

कूट :

Options :

91394317157. (a)–(iv), (b)–(ii), (c)–(i), (d)–(iii)

91394317158. (a)–(ii), (b)–(i), (c)–(iv), (d)–(iii)

91394317159. (a)–(iii), (b)–(iv), (c)–(ii), (d)–(i)

91394317160. (a)–(i), (b)–(iii), (c)–(ii), (d)–(iv)

Question Number : 91 Question Id : 9139434369 Question Type : MCQ Option Shuffling : Yes Display Question Number : Yes Single Line Question Option : No Option Orientation : Vertical

Correct Marks : 2 Wrong Marks : 0

Given below are two statements, one is labelled as Assertion (A) and the other is labelled as Reason (R). Read the statements and choose the correct answer using the code given below.

Assertion (A) : Central Business District (CBD) of a city has high concentration of wholesale stores, offices and cultural and recreational activities.

Reason (R) : Prices and demand of real estate increases as distance towards CBD reduces.

Code :

Options :

91394317161. Both (A) and (R) are true and (R) is the correct explanation of (A).

91394317162. Both (A) and (R) are true, but (R) is not the correct explanation of (A).

91394317163. (A) is true, but (R) is false.

91394317164. (A) is false, but (R) is true.

Question Number : 91 Question Id : 9139434369 Question Type : MCQ Option Shuffling : Yes Display Question Number : Yes Single Line Question Option : No Option Orientation : Vertical

Correct Marks : 2 Wrong Marks : 0

नीचे दो कथन दिए गए हैं, जिनमें से एक अभिकथन (A) है और दूसरा तर्क (R) है। कथनों को पढ़िए और नीचे दिए गए कूट का प्रयोग कर सही उत्तर चुनिए।

अभिकथन (A) : किसी नगर के केन्द्रीय व्यवसाय जिले (सी.बी.डी.) में थोक स्टोर, कार्यालय और सांस्कृतिक एवं मनोरंजक गतिविधियाँ उच्च केन्द्रित होती हैं।

तर्क (R) : सी.बी.डी. की ओर दूरी घटने के साथ-साथ रीयल इस्टेट की कीमत और माँग में बढ़ोतरी होती जाती है।

कूट :

Options :

91394317161. (A) और (R) दोनों सही हैं तथा (R), (A) की सही व्याख्या है

91394317162. (A) और (R) दोनों सही हैं, परन्तु (R), (A) की सही व्याख्या नहीं है।

91394317163. (A) सही है, परन्तु (R) ग़लत है।

91394317164. (A) ग़लत है, परन्तु (R) सही है।

Question Number : 92 Question Id : 9139434370 Question Type : MCQ Option Shuffling : Yes Display Question Number : Yes Single Line Question Option : No Option Orientation : Vertical

Correct Marks : 2 Wrong Marks : 0

Which one of the following statements correctly explains the difference between Gravity model and Potential model ?

Options :

91394317165. Gravity model does not take distances into account, while Potential model takes distances into account.

91394317166. Gravity model makes no provision for size of places, while Potential model considers size of places.

91394317167. Gravity model deals with only two places at a time, while Potential model accounts for interactions between many places.

91394317168. Both Gravity model and Potential model are the same.

Question Number : 92 Question Id : 9139434370 Question Type : MCQ Option Shuffling : Yes Display Question Number : Yes Single Line Question Option : No Option Orientation : Vertical

Correct Marks : 2 Wrong Marks : 0

निम्नलिखित में से कौन-सा कथन सही तरीके से गुरुत्वाकर्षण मॉडल और स्थितिज मॉडल के बीच अंतर की व्याख्या करता है ?

Options :

91394317165. गुरुत्वाकर्षण मॉडल दूरी पर विचार नहीं करता, जबकि स्थितिज मॉडल उस पर विचार करता है।

गुरुत्वाकर्षण मॉडल स्थानों के आकार का प्रावधान नहीं करता है जबकि स्थितिज मॉडल स्थानों के आकार पर विचार करता है।

91394317166.

गुरुत्वाकर्षण मॉडल एक बार केवल दो स्थानों से संबंधित है जबकि स्थितिज मॉडल अनेक स्थानों के बीच अंतःक्रिया पर आधारित है।

91394317167.

गुरुत्वाकर्षण मॉडल और स्थितिज मॉडल दोनों एकसमान हैं।

91394317168.

Question Number : 93 Question Id : 9139434371 Question Type : MCQ Option Shuffling : Yes Display Question Number : Yes
Single Line Question Option : No Option Orientation : Vertical

Correct Marks : 2 Wrong Marks : 0

Match List I with List II and choose the correct answer from the code given below :

List I (Historic Period)	List II (Duration)
(a) Mughal	(i) 600 BC to AD 500
(b) Pre-Historic	(ii) AD 1526 to 1800
(c) Early Historical	(iii) 2350 to 1800 BC
(d) Medieval	(iv) AD 600 to 1800

Code :

Options :

91394317169. (a)–(iv), (b)–(i), (c)–(iii), (d)–(ii)

91394317170. (a)–(iii), (b)–(ii), (c)–(iv), (d)–(i)

91394317171. (a)–(i), (b)–(iv), (c)–(ii), (d)–(iii)

91394317172. (a)–(ii), (b)–(iii), (c)–(i), (d)–(iv)

Question Number : 93 Question Id : 9139434371 Question Type : MCQ Option Shuffling : Yes Display Question Number : Yes
Single Line Question Option : No Option Orientation : Vertical

Correct Marks : 2 Wrong Marks : 0

सूची I को सूची II से सुमेलित कीजिए और नीचे दिए गए कूट में से सही उत्तर को चुनिए :

सूची I (ऐतिहासिक अवधि)	सूची II (अवधि)
(a) मुगल	(i) 600 ईसा पूर्व से 500 ईस्वी
(b) प्रागैतिहासिक	(ii) 1526 से 1800 ईस्वी
(c) पूर्व ऐतिहासिक	(iii) 2350 से 1800 ईसा पूर्व
(d) मध्यकाल	(iv) 600 से 1800 ईस्वी

कूट :

Options :

91394317169. (a)–(iv), (b)–(i), (c)–(iii), (d)–(ii)

91394317170. (a)–(iii), (b)–(ii), (c)–(iv), (d)–(i)

91394317171. (a)–(i), (b)–(iv), (c)–(ii), (d)–(iii)

91394317172. (a)–(ii), (b)–(iii), (c)–(i), (d)–(iv)

Question Number : 94 Question Id : 9139434372 Question Type : MCQ Option Shuffling : Yes Display Question Number : Yes
Single Line Question Option : No Option Orientation : Vertical

Correct Marks : 2 Wrong Marks : 0

Which one of the following Union Territories was the most urbanised one in 2011 ?

Options :

91394317173. Lakshadweep

91394317174. Daman and Diu

91394317175. Pondicherry

91394317176. NCT of Delhi

Question Number : 94 Question Id : 9139434372 Question Type : MCQ Option Shuffling : Yes Display Question Number : Yes
Single Line Question Option : No Option Orientation : Vertical

Correct Marks : 2 Wrong Marks : 0

वर्ष 2011 में निम्नलिखित संघराज्य क्षेत्रों में सर्वाधिक शहरीकृत राज्य कौन-सा था ?

Options :

91394317173. लक्षद्वीप

91394317174. दमन और दीव

91394317175. पांडिचेरी

91394317176. दिल्ली राष्ट्रीय राजधानी क्षेत्र

Question Number : 95 Question Id : 9139434373 Question Type : MCQ Option Shuffling : Yes Display Question Number : Yes
Single Line Question Option : No Option Orientation : Vertical

Correct Marks : 2 Wrong Marks : 0

Match List I with List II and choose the correct answer from the code given below :

List I (Term)	List II (Explanation)
(a) Cohort	(i) Measure of productive population
(b) Dependency Ratio	(ii) Graphic method of representing age and sex composition
(c) Population Pyramid	(iii) Population group unified by a specific common characteristic
(d) Total Fertility Rate	(iv) Average number of children a woman bears throughout her child bearing years

Code :

Options :

91394317177. (a)–(i), (b)–(ii), (c)–(iii), (d)–(iv)

91394317178. (a)–(ii), (b)–(i), (c)–(iv), (d)–(iii)

91394317179. (a)–(iii), (b)–(i), (c)–(ii), (d)–(iv)

91394317180. (a)–(ii), (b)–(iv), (c)–(iii), (d)–(i)

Question Number : 95 Question Id : 9139434373 Question Type : MCQ Option Shuffling : Yes Display Question Number : Yes
Single Line Question Option : No Option Orientation : Vertical

Correct Marks : 2 Wrong Marks : 0

सूची I को सूची II से सुमेलित कीजिए और नीचे दिए गए कूट में से सही उत्तर को चुनिए :

सूची I (पद)	सूची II (व्याख्या)
(a) कोहोर्ट	(i) उत्पादक जनसंख्या का मापन
(b) निर्भरता अनुपात	(ii) उम्र और लिंग संरचना को दर्शाने वाली ग्राफिक विधि
(c) जनसंख्या पिरामिड	(iii) विशेष समान विशेषताओं से जुड़े जनसंख्या समूह
(d) कुल प्रजनन दर	(iv) बच्चा जनन करने वाले वर्षों में महिलाओं द्वारा प्रजनन किए जाने वाले बच्चों की औसत संख्या

कूट :

Options :

91394317177. (a)–(i), (b)–(ii), (c)–(iii), (d)–(iv)

91394317178. (a)–(ii), (b)–(i), (c)–(iv), (d)–(iii)

91394317179. (a)–(iii), (b)–(i), (c)–(ii), (d)–(iv)

91394317180. (a)–(ii), (b)–(iv), (c)–(iii), (d)–(i)

Correct Marks : 2 Wrong Marks : 0

Match List I with List II and choose the correct answer from the code given below :

List I (Model Concept)	List II (Definition)
(a) Sector Model	(i) Model of the internal structure of cities in which social groups are spatially arranged in a series of rings
(b) Concentric Zone Model	(ii) Nucleus of a city where retail stores and offices are concentrated
(c) Bid-Rent theory	(iii) Theory that refers how price and demand on real estate changes as distance towards CBD increases
(d) Central Business District (CBD)	(iv) Model of internal structure of cities in which social groups are arranged around a series of sectors or wedges radiating from CBD

Code :

Options :

91394317181. (a)–(iii), (b)–(i), (c)–(iv), (d)–(ii)

91394317182. (a)–(ii), (b)–(i), (c)–(iv), (d)–(iii)

91394317183. (a)–(iv), (b)–(i), (c)–(iii), (d)–(ii)

91394317184. (a)–(i), (b)–(ii), (c)–(iv), (d)–(iii)

Correct Marks : 2 Wrong Marks : 0

सूची I को सूची II से सुमेलित कीजिए और नीचे दिए गए कूट में से सही उत्तर को चुनिए :

सूची I (मॉडल अवधारणा)	सूची II (परिभाषा)
(a) सेक्टर मॉडल	(i) नगरों की आंतरिक संरचना का मॉडल जिसमें सामाजिक समूह वलय शृंखलाओं में स्थानिक रूप से व्यवस्थित हैं
(b) कॉन्सेंट्रिक ज़ोन मॉडल	(ii) नगर का केन्द्र जहाँ खुदरा स्टोर और कार्यालय अधिक संख्या में स्थित हैं
(c) बिड-रेंट सिद्धांत	(iii) ऐसा सिद्धांत जो बताता है कि रीयल इस्टेट की कीमत और माँग बदल जाती है जब सी.बी.डी. की ओर दूरी बढ़ती है
(d) केन्द्रीय व्यवसाय जिला (सी.बी.डी.)	(iv) नगरों की आंतरिक संरचना का मॉडल जिसमें सामाजिक समूह क्षेत्रों की शृंखलाओं या सी.बी.डी. से निकलने वाले क्षेत्र के चारों ओर व्यवस्थित हैं

कूट :

Options :

91394317181. (a)–(iii), (b)–(i), (c)–(iv), (d)–(ii)

91394317182. (a)–(ii), (b)–(i), (c)–(iv), (d)–(iii)

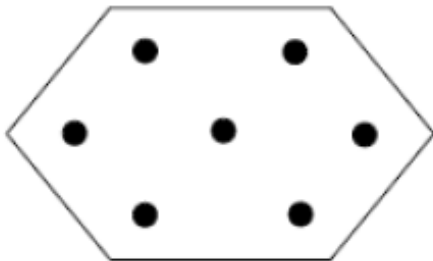
91394317183. (a)–(iv), (b)–(i), (c)–(iii), (d)–(ii)

91394317184. (a)–(i), (b)–(ii), (c)–(iv), (d)–(iii)

Question Number : 97 Question Id : 9139434375 Question Type : MCQ Option Shuffling : Yes Display Question Number : Yes Single Line Question Option : No Option Orientation : Vertical

Correct Marks : 2 Wrong Marks : 0

Which one of the following principles is representative of the following figure of Christaller's Model ?



Options :

91394317185. Administrative Principle

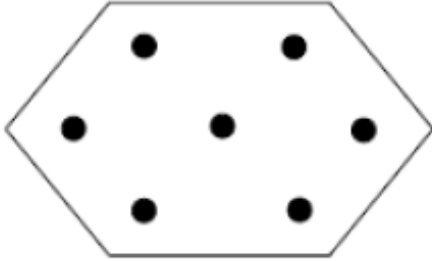
91394317186. Marketing Principle

91394317187. Transport Principle

Question Number : 97 Question Id : 9139434375 Question Type : MCQ Option Shuffling : Yes Display Question Number : Yes
Single Line Question Option : No Option Orientation : Vertical

Correct Marks : 2 Wrong Marks : 0

निम्नलिखित में से कौन-सा सिद्धांत क्रिस्टॉलर मॉडल के निम्न चित्र को प्रतिबिम्बित करता है ?



Options :

91394317185. प्रशासनिक सिद्धांत

91394317186. बाज़ार सिद्धांत

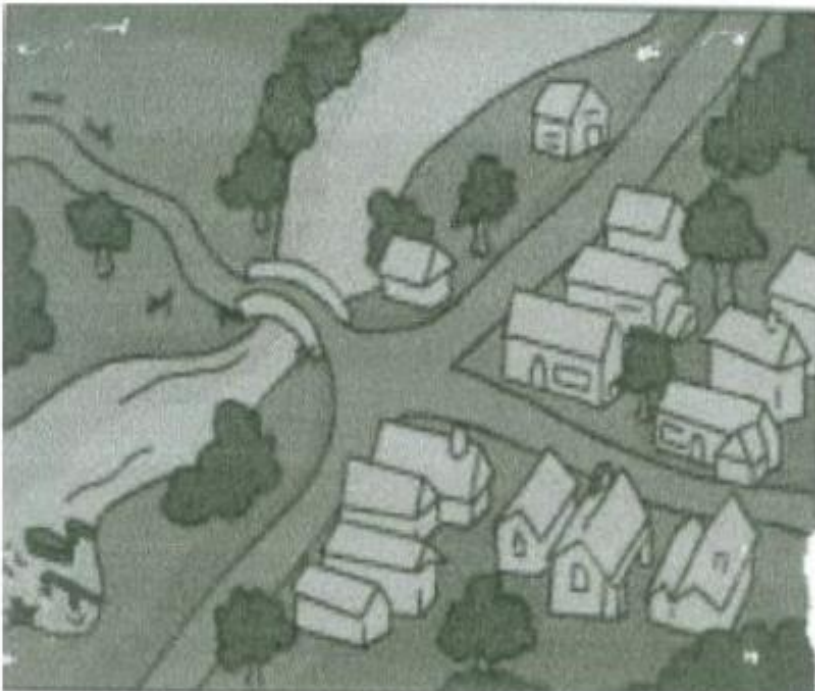
91394317187. परिवहन सिद्धांत

91394317188. देहली सिद्धांत

Question Number : 98 Question Id : 9139434376 Question Type : MCQ Option Shuffling : Yes Display Question Number : Yes
Single Line Question Option : No Option Orientation : Vertical

Correct Marks : 2 Wrong Marks : 0

Which one of the following human settlement sites is representative of the following figure ?



Options :

91394317189. Dry point settlement site

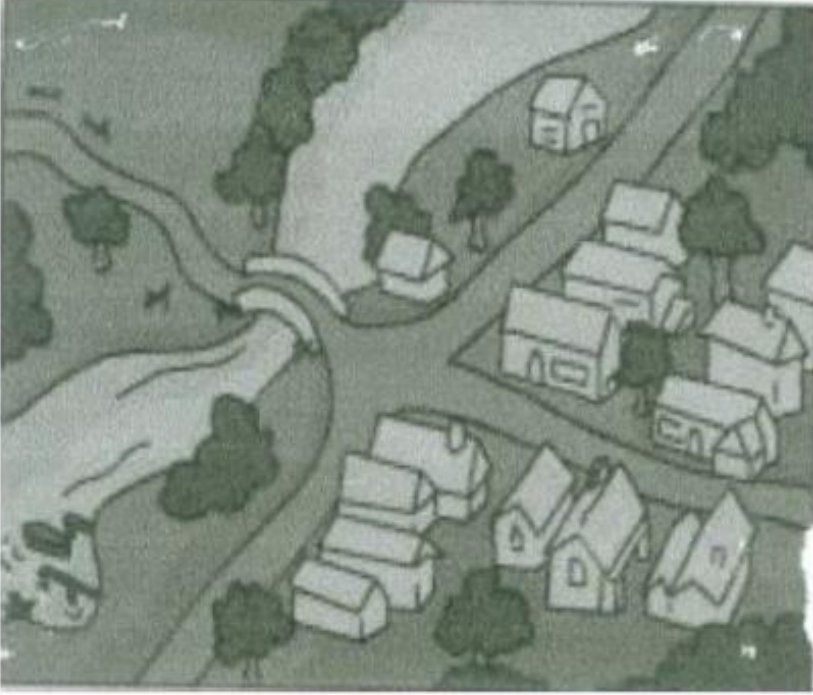
91394317190. Wet point settlement site

91394317191. Defence settlement site

91394317192. Bridging point settlement site

Question Number : 98 Question Id : 9139434376 Question Type : MCQ Option Shuffling : Yes Display Question Number : Yes
Single Line Question Option : No Option Orientation : Vertical
Correct Marks : 2 Wrong Marks : 0

निम्नलिखित में से कौन-सा मानवीय बस्ती स्थल निम्न चित्र को दर्शाता है ?



Options :

91394317189. शुष्क बिंदु बस्ती स्थल

91394317190. आर्द्र बिंदु बस्ती स्थल

91394317191. रक्षा बस्ती स्थल

91394317192. ब्रिजिंग बिंदु बस्ती स्थल

Question Number : 99 Question Id : 9139434377 Question Type : MCQ Option Shuffling : Yes Display Question Number : Yes
Single Line Question Option : No Option Orientation : Vertical
Correct Marks : 2 Wrong Marks : 0

Which one of the following groups of states in India recorded more than 40 percent of urban population as per 2011 census ?

Options :

91394317193. Maharashtra, Tamil Nadu, Gujarat

91394317194. Goa, Mizoram, Sikkim

91394317195. Puducherry, Goa, Nagaland

91394317196. Maharashtra, Rajasthan, Tripura

Question Number : 99 Question Id : 9139434377 Question Type : MCQ Option Shuffling : Yes Display Question Number : Yes
Single Line Question Option : No Option Orientation : Vertical

Correct Marks : 2 Wrong Marks : 0

2011 की जनगणना के अनुसार भारत के निम्नलिखित में से किस राज्य समूह की शहरी आबादी 40 प्रतिशत से अधिक अंकित की गई थी ?

Options :

91394317193. महाराष्ट्र, तमिल नाडु, गुजरात

91394317194. गोवा, मिज़ोरम, सिक्किम

91394317195. पुडुचेरी, गोवा, नागालैंड

91394317196. महाराष्ट्र, राजस्थान, त्रिपुरा

Question Number : 100 Question Id : 9139434378 Question Type : MCQ Option Shuffling : Yes Display Question Number : Yes
Single Line Question Option : No Option Orientation : Vertical

Correct Marks : 2 Wrong Marks : 0

Which one of the following demographic parameters represents the population growth rate ?

Options :

91394317197. Natural change and crude birth rate

91394317198. Natural change and net migration

91394317199. Net migration and fertility rate

91394317200. Net migration and birth rate

Question Number : 100 Question Id : 9139434378 Question Type : MCQ Option Shuffling : Yes Display Question Number : Yes
Single Line Question Option : No Option Orientation : Vertical

Correct Marks : 2 Wrong Marks : 0

निम्नलिखित में से कौन-सा जनांकिकीय मानदंड जनसंख्या वृद्धि दर को दर्शाता है ?

Options :

91394317197. प्राकृतिक परिवर्तन और अशोधित जन्म दर

91394317198. प्राकृतिक परिवर्तन और कुल प्रवास

91394317199. कुल प्रवास और प्रजनन दर

91394317200. कुल प्रवास और जन्म दर

Question Number : 101 Question Id : 9139434379 Question Type : MCQ Option Shuffling : Yes Display Question Number : Yes
Single Line Question Option : No Option Orientation : Vertical

Correct Marks : 2 Wrong Marks : 0

Which one of the following factors of a boundary determination between the areas of two competing firms is correct, if the gradients of delivered price and freight rate of firms' production is same ?

Options :

91394317201. Raw material available

91394317202. Output of firm

91394317203. Closer distance from the location of firms

91394317204. Price at plant/firm

Question Number : 101 Question Id : 9139434379 Question Type : MCQ Option Shuffling : Yes Display Question Number : Yes
Single Line Question Option : No Option Orientation : Vertical

Correct Marks : 2 Wrong Marks : 0

निम्नलिखित में से कौन-सा दो प्रतिस्पर्धी फर्मों के क्षेत्रों के बीच सीमा निर्धारण के कारक के रूप में सही है, यदि फर्म/उत्पादन की सुपुर्द कीमत की प्रवणता और ढुलाई की दर समान रहती है ?

Options :

91394317201. कच्चे माल की उपलब्धता

91394317202. फर्म का उत्पादन

फर्म के स्थान से दूरी का कम होना

91394317203.

संयंत्र/फर्म पर कीमत

91394317204.

Question Number : 102 Question Id : 9139434380 Question Type : MCQ Option Shuffling : Yes Display Question Number : Yes
Single Line Question Option : No Option Orientation : Vertical

Correct Marks : 2 Wrong Marks : 0

Which one of the following authors initiated concept of 'Isodapanes' in space-economy ?

Options :

E. Hoover

91394317205.

A. Lösch

91394317206.

T. Plander

91394317207.

A. Weber

91394317208.

Question Number : 102 Question Id : 9139434380 Question Type : MCQ Option Shuffling : Yes Display Question Number : Yes
Single Line Question Option : No Option Orientation : Vertical

Correct Marks : 2 Wrong Marks : 0

निम्नलिखित में से किस लेखक ने अंतरिक्ष-अर्थव्यवस्था में "आइसोडेपेन्स" की संकल्पना की शुरुआत की ?

Options :

ई. हूवर

91394317205.

ए. लॉस्च

91394317206.

टी. प्लेन्डर

91394317207.

ए. वेबर

91394317208.

Question Number : 103 Question Id : 9139434381 Question Type : MCQ Option Shuffling : Yes Display Question Number : Yes
Single Line Question Option : No Option Orientation : Vertical

Correct Marks : 2 Wrong Marks : 0

With the outbreak of World War II, the interest in political geography was focussed on

Options :

Immediate problems of international relations

91394317209.

91394317210. Industry related development

91394317211. Economic development issues

91394317212. Regional cooperation with the neighbouring countries

Question Number : 103 Question Id : 9139434381 Question Type : MCQ Option Shuffling : Yes Display Question Number : Yes
Single Line Question Option : No Option Orientation : Vertical
Correct Marks : 2 Wrong Marks : 0

द्वितीय विश्व युद्ध के साथ ही राजनीतिक भूगोल में रुचि किस पर केन्द्रित थी ?

Options :

91394317209. अंतर्राष्ट्रीय संबंधों की तात्कालिक समस्याएँ

91394317210. उद्योग से संबंधित विकास

91394317211. आर्थिक विकास के मुद्दे

91394317212. पड़ोसी देशों के साथ क्षेत्रीय सहयोग

Question Number : 104 Question Id : 9139434382 Question Type : MCQ Option Shuffling : Yes Display Question Number : Yes
Single Line Question Option : No Option Orientation : Vertical
Correct Marks : 2 Wrong Marks : 0

Which of the following can be categorized as a primary activity ?

Options :

91394317213. Coal mining

91394317214. Teaching

91394317215. Handicraft

91394317216. Car manufacturing

Question Number : 104 Question Id : 9139434382 Question Type : MCQ Option Shuffling : Yes Display Question Number : Yes
Single Line Question Option : No Option Orientation : Vertical
Correct Marks : 2 Wrong Marks : 0

निम्नलिखित में से किसे प्राथमिक कार्यकलाप के रूप में वर्गीकृत किया जा सकता है ?

Options :

91394317213. कोयला खनन

91394317214. शिक्षण

91394317215. हस्तशिल्प

91394317216. कार विनिर्माण

**Question Number : 105 Question Id : 9139434383 Question Type : MCQ Option Shuffling : Yes Display Question Number : Yes
Single Line Question Option : No Option Orientation : Vertical**

Correct Marks : 2 Wrong Marks : 0

Rural house is an index of the

Options :

91394317217. Environment

91394317218. Racial Element

91394317219. Fashion and Style

91394317220. Modern Architectural Design

**Question Number : 105 Question Id : 9139434383 Question Type : MCQ Option Shuffling : Yes Display Question Number : Yes
Single Line Question Option : No Option Orientation : Vertical**

Correct Marks : 2 Wrong Marks : 0

ग्रामीण घर किसका सूचक है ?

Options :

91394317217. पर्यावरण

91394317218. प्रजातीय तत्त्व

91394317219. फैशन तथा शैली

91394317220. आधुनिक वास्तुकला डिजाइन

**Question Number : 106 Question Id : 9139434384 Question Type : MCQ Option Shuffling : Yes Display Question Number : Yes
Single Line Question Option : No Option Orientation : Vertical**

Correct Marks : 2 Wrong Marks : 0

Which one of the following economic principles is correct for organisation of settlements based on $K = 4$ presented in the Christaller's central place model ?

Options :

91394317221. Marketing

91394317222. Administrative

91394317223. Transport

91394317224. Agricultural activities

Question Number : 106 Question Id : 9139434384 Question Type : MCQ Option Shuffling : Yes Display Question Number : Yes Single Line Question Option : No Option Orientation : Vertical

Correct Marks : 2 Wrong Marks : 0

क्रिस्टेलेर के सेन्ट्रल प्लेस मॉडल में प्रस्तुत $K = 4$ के आधार पर बस्तियों के गठन के लिए निम्नलिखित में से कौन-सा आर्थिक सिद्धांत सही है ?

Options :

91394317221. विपणन

91394317222. प्रशासन

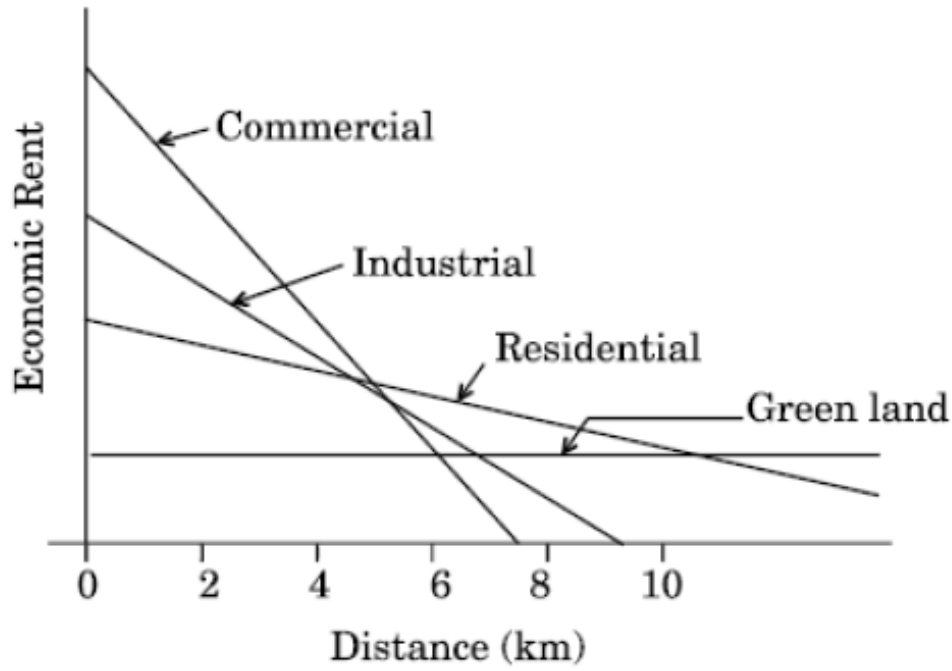
91394317223. परिवहन

91394317224. कृषि से जुड़े कार्य

Question Number : 107 Question Id : 9139434385 Question Type : MCQ Option Shuffling : Yes Display Question Number : Yes Single Line Question Option : No Option Orientation : Vertical

Correct Marks : 2 Wrong Marks : 0

Which one of the following categories of urban land use as per given graph has the highest gradient of its economic rent at 2 km distance ?



Categories :

Options :

91394317225. Green land

91394317226. Residential

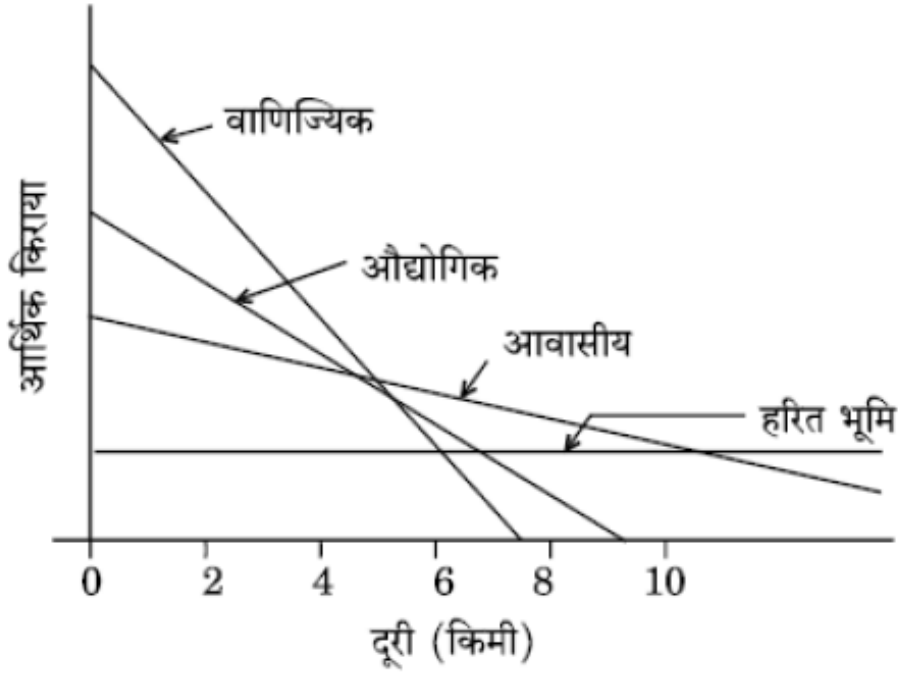
91394317227. Commercial

91394317228. Industrial

Question Number : 107 Question Id : 9139434385 Question Type : MCQ Option Shuffling : Yes Display Question Number : Yes Single Line Question Option : No Option Orientation : Vertical

Correct Marks : 2 Wrong Marks : 0

नीचे दिए गए ग्राफ के अनुसार शहरी भू-उपयोग की किस श्रेणी में 2 किमी दूरी पर आर्थिक किराए की सर्वोच्च ग्रेडिएन्ट है ?



श्रेणी :

Options :

91394317225. हरित भूमि

91394317226. आवासीय

91394317227. वाणिज्यिक

91394317228. औद्योगिक

Question Number : 108 Question Id : 9139434386 Question Type : MCQ Option Shuffling : Yes Display Question Number : Yes Single Line Question Option : No Option Orientation : Vertical

Correct Marks : 2 Wrong Marks : 0

Which one of the following is correct for the cost-input graph of industrial production system, where point of profit maximising output is

Options :

91394317229. Marginal cost is not equal to marginal revenue

91394317230. Marginal cost equals marginal revenue

91394317231. Average cost equals average revenue

91394317232. Total cost equals total revenue

Question Number : 108 Question Id : 9139434386 Question Type : MCQ Option Shuffling : Yes Display Question Number : Yes
 Single Line Question Option : No Option Orientation : Vertical

Correct Marks : 2 Wrong Marks : 0

औद्योगिक उत्पादन तंत्र के लागत-इनपुट ग्राफ के संबंध में निम्नलिखित में से कौन-सा सही है, जिसमें उत्पादन को अधिकतम करने वाला लाभ बिन्दु है, जहाँ

Options :

91394317229. सीमांत लागत, सीमांत आय के बराबर नहीं है

91394317230. सीमांत लागत, सीमांत आय के बराबर है

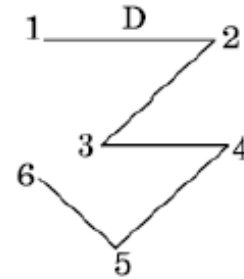
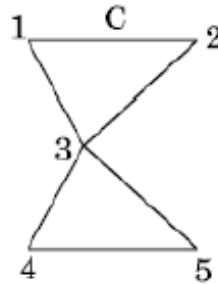
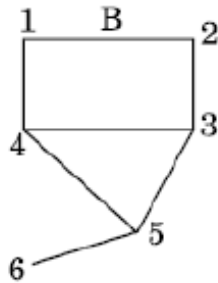
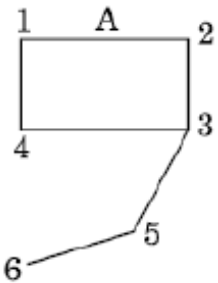
91394317231. औसत लागत, औसत आय के बराबर है

91394317232. कुल लागत, कुल आय के बराबर है

Question Number : 109 Question Id : 9139434387 Question Type : MCQ Option Shuffling : Yes Display Question Number : Yes
 Single Line Question Option : No Option Orientation : Vertical

Correct Marks : 2 Wrong Marks : 0

Which one of the following transport networks depicts : Vertices 6, Edges 6, Diameter 3 ?



Options :

91394317233. A

91394317234. B

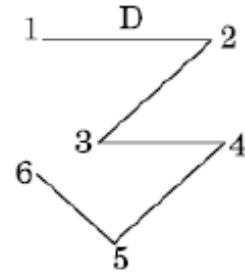
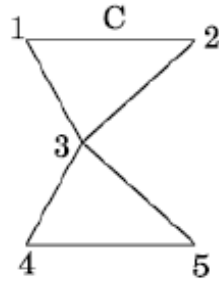
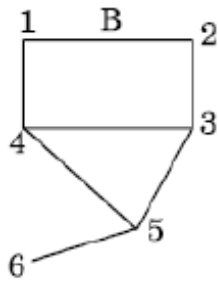
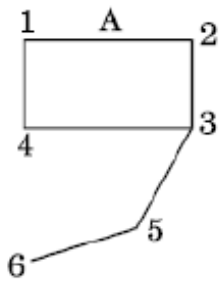
91394317235. C

91394317236. D

Question Number : 109 Question Id : 9139434387 Question Type : MCQ Option Shuffling : Yes Display Question Number : Yes
 Single Line Question Option : No Option Orientation : Vertical

Correct Marks : 2 Wrong Marks : 0

निम्नलिखित में से कौन-सा परिवहन नेटवर्क प्रदर्शित करता है : वर्टिसेस 6, एजेज 6, डायामीटर 3 ?



Options :

91394317233. A

91394317234. B

91394317235. C

91394317236. D

Question Number : 110 Question Id : 9139434388 Question Type : MCQ Option Shuffling : Yes Display Question Number : Yes Single Line Question Option : No Option Orientation : Vertical

Correct Marks : 2 Wrong Marks : 0

Given below are two statements, one is labelled as Assertion (A) and the other is labelled as Reason (R). Read the statements and choose the correct answer using the code given below.

Assertion (A) : Most transportation networks begin as branching networks.

Reason (R) : Because the first priority of the transport agencies that build them is generally to get all points connected.

Code :

Options :

91394317237. Both (A) and (R) are true and (R) is the correct explanation of (A).

91394317238. Both (A) and (R) are true, but (R) is not the correct explanation of (A).

91394317239. (A) is true, but (R) is false.

91394317240. (A) is false, but (R) is true.

Question Number : 110 Question Id : 9139434388 Question Type : MCQ Option Shuffling : Yes Display Question Number : Yes Single Line Question Option : No Option Orientation : Vertical

Correct Marks : 2 Wrong Marks : 0

नीचे दो कथन दिए गए हैं, जिनमें से एक अभिकथन (A) है और दूसरा तर्क (R) है। कथनों को पढ़िए और नीचे दिए गए कूट का प्रयोग कर सही उत्तर चुनिए।

अभिकथन (A) : अधिकांश परिवहन नेटवर्क ब्रांचिंग नेटवर्क के रूप में शुरू होते हैं।

तर्क (R) : क्योंकि परिवहन एजेंसियों की पहली प्राथमिकता यह थी कि यह ऐसे बनाया जाए जिससे सामान्यतः सभी बिन्दुओं को जोड़ा जा सके।

कूट :

Options :

91394317237. (A) और (R) दोनों सही हैं तथा (R), (A) की सही व्याख्या है।

91394317238. (A) और (R) दोनों सही हैं, परन्तु (R), (A) की सही व्याख्या नहीं है।

91394317239. (A) सही है, परन्तु (R) ग़लत है।

91394317240. (A) ग़लत है, परन्तु (R) सही है।

Question Number : 111 Question Id : 9139434389 Question Type : MCQ Option Shuffling : Yes Display Question Number : Yes
Single Line Question Option : No Option Orientation : Vertical

Correct Marks : 2 Wrong Marks : 0

Which one of the following terms is generally used to express the relationship between cultural groups and their natural environment ?

Options :

91394317241. Cultural ecology

91394317242. Cultural convergence

91394317243. Cultural diffusion

91394317244. Cultural hearth

Question Number : 111 Question Id : 9139434389 Question Type : MCQ Option Shuffling : Yes Display Question Number : Yes
Single Line Question Option : No Option Orientation : Vertical

Correct Marks : 2 Wrong Marks : 0

निम्नलिखित में से कौन-से पद का प्रयोग सांस्कृतिक समूहों और उनके प्राकृतिक पर्यावरण के बीच संबंध को व्यक्त करने के लिए किया जाता है ?

Options :

91394317241. सांस्कृतिक पारितंत्र

सांस्कृतिक अभिसरण

91394317242.

सांस्कृतिक प्रसरण

91394317243.

सांस्कृतिक भट्टी तल

91394317244.

Question Number : 112 Question Id : 9139434390 Question Type : MCQ Option Shuffling : Yes Display Question Number : Yes
Single Line Question Option : No Option Orientation : Vertical

Correct Marks : 2 Wrong Marks : 0

Which one of the following groups of states of India was ranked as top three States in proportion of Scheduled Tribes population to total population according to census 2011 ?

Options :

Madhya Pradesh, Nagaland, Jharkhand

91394317245.

Mizoram, Bihar, Rajasthan

91394317246.

Lakshadweep, Mizoram, Nagaland

91394317247.

Nagaland, Rajasthan, Jharkhand

91394317248.

Question Number : 112 Question Id : 9139434390 Question Type : MCQ Option Shuffling : Yes Display Question Number : Yes
Single Line Question Option : No Option Orientation : Vertical

Correct Marks : 2 Wrong Marks : 0

निम्नलिखित में से भारत के किस राज्य समूह में 2011 की जनगणना के अनुसार अनुसूचित जनजातियों की आबादी का कुल आबादी से अनुपात सर्वाधिक है ?

Options :

मध्य प्रदेश, नागालैंड, झारखंड

91394317245.

मिज़ोरम, बिहार, राजस्थान

91394317246.

लक्षद्वीप, मिज़ोरम, नागालैंड

91394317247.

नागालैंड, राजस्थान, झारखंड

91394317248.

Question Number : 113 Question Id : 9139434391 Question Type : MCQ Option Shuffling : Yes Display Question Number : Yes
Single Line Question Option : No Option Orientation : Vertical

Correct Marks : 2 Wrong Marks : 0

Match List I with List II and choose the correct answer from the code given below :

List I (Term)	List II (Definition)
(a) Language	(i) Differences in vocabulary, pronunciation, rhythm and speed that set speakers of same language apart from each other
(b) Dialects	(ii) An organised system of spoken words, used to communicate with mutual understanding
(c) Vernacular	(iii) Established language used for communication by people with mutually incomprehensible native tongue
(d) Lingua Franca	(iv) Non-standard language or version of a language that is native to a local area

Code :

Options :

91394317249. (a)–(i), (b)–(ii), (c)–(iii), (d)–(iv)

91394317250. (a)–(ii), (b)–(iv), (c)–(i), (d)–(iii)

91394317251. (a)–(iv), (b)–(ii), (c)–(i), (d)–(iii)

91394317252. (a)–(ii), (b)–(i), (c)–(iv), (d)–(iii)

Question Number : 113 Question Id : 9139434391 Question Type : MCQ Option Shuffling : Yes Display Question Number : Yes Single Line Question Option : No Option Orientation : Vertical

Correct Marks : 2 Wrong Marks : 0

सूची I को सूची II से सुमेलित कीजिए और नीचे दिए गए कूट में से सही उत्तर को चुनिए :

सूची I (पद)	सूची II (परिभाषा)
(a) भाषा	(i) शब्द, उच्चारण, लय और गति में भिन्नता जो समान भाषा बोलने वालों को एक-दूसरे से पृथक् करता है
(b) बोली	(ii) बोले जाने वाले शब्दों की व्यवस्थित प्रणाली जिसे परस्पर समझ के साथ संप्रेषित करने के लिए प्रयोग किया जाता है
(c) वर्नाक्युलर	(iii) पृथक् मातृभाषा वाले लोगों द्वारा सम्प्रेषण हेतु प्रयोग की जाने वाली भाषा
(d) लिंगुआ फ्रैंका	(iv) किसी स्थानीय क्षेत्र की भाषा जो अमानकीकृत है

कूट :

Options :

91394317249. (a)–(i), (b)–(ii), (c)–(iii), (d)–(iv)

91394317250. (a)–(ii), (b)–(iv), (c)–(i), (d)–(iii)

91394317251. (a)–(iv), (b)–(ii), (c)–(i), (d)–(iii)

91394317252. (a)–(ii), (b)–(i), (c)–(iv), (d)–(iii)

Question Number : 114 Question Id : 9139434392 Question Type : MCQ Option Shuffling : Yes Display Question Number : Yes
Single Line Question Option : No Option Orientation : Vertical

Correct Marks : 2 Wrong Marks : 0

Match List I with List II and choose the correct answer from the code given below :

List I (Cultural diffusion)	List II (Definition)
(a) Relocative Diffusion	(i) Upward/downward movement of dispersal through a system of classes or centres
(b) Hierarchical Diffusion	(ii) When acceptance of or information about an innovation spreads throughout the society
(c) Expansion Diffusion	(iii) When expansion affects almost uniformly to all individuals and areas from a source region
(d) Contagious Diffusion	(iv) Geographical transfer of culture traits by movements of people across space

Code :

Options :

91394317253. (a)–(i), (b)–(ii), (c)–(iv), (d)–(iii)

91394317254. (a)–(iii), (b)–(ii), (c)–(i), (d)–(iv)

91394317255. (a)–(ii), (b)–(i), (c)–(iii), (d)–(iv)

91394317256. (a)–(iv), (b)–(i), (c)–(ii), (d)–(iii)

Question Number : 114 Question Id : 9139434392 Question Type : MCQ Option Shuffling : Yes Display Question Number : Yes
Single Line Question Option : No Option Orientation : Vertical

Correct Marks : 2 Wrong Marks : 0

सूची I को सूची II से सुमेलित कीजिए और नीचे दिए गए कूट में से सही उत्तर को चुनिए :

सूची I (सांस्कृतिक प्रसरण)	सूची II (परिभाषा)
(a) पुनःस्थानन प्रसरण	(i) वर्ग या केन्द्र प्रणाली के माध्यम से ऊर्ध्वगामी/अधोगामी विसर्जन
(b) पदानुक्रमिक प्रसरण	(ii) जब नवाचार की स्वीकार्यता या सूचना पूरे समाज में फैल जाती है
(c) विस्तार प्रसरण	(iii) जब विस्तार सभी व्यक्तियों तथा केन्द्रीय प्रदेश क्षेत्र को एकसमान रूप से प्रभावित करता है
(d) संक्रामक प्रसरण	(iv) लोगों के स्थानिक चलन के कारण सांस्कृतिक शील गुणों का भौगोलिक अंतरण

कूट :

Options :

91394317253. (a)–(i), (b)–(ii), (c)–(iv), (d)–(iii)

91394317254. (a)–(iii), (b)–(ii), (c)–(i), (d)–(iv)

91394317255. (a)–(ii), (b)–(i), (c)–(iii), (d)–(iv)

91394317256. (a)–(iv), (b)–(i), (c)–(ii), (d)–(iii)

Question Number : 115 Question Id : 9139434393 Question Type : MCQ Option Shuffling : Yes Display Question Number : Yes
Single Line Question Option : No Option Orientation : Vertical

Correct Marks : 2 Wrong Marks : 0

Which one of the following subjects/functions is listed on the Concurrent List in India ?

Options :

91394317257. Post and Telegraph

91394317258. Defence

91394317259. Price Control

91394317260. Banking

Question Number : 115 Question Id : 9139434393 Question Type : MCQ Option Shuffling : Yes Display Question Number : Yes
Single Line Question Option : No Option Orientation : Vertical

Correct Marks : 2 Wrong Marks : 0

भारत में निम्नलिखित में से कौन-सा विषय/कार्य समवर्ती सूची में है ?

Options :

91394317257. डाक और तार

91394317258. रक्षा

91394317259. कीमत नियंत्रण

91394317260. बैंकिंग

Question Number : 116 Question Id : 9139434394 Question Type : MCQ Option Shuffling : Yes Display Question Number : Yes
Single Line Question Option : No Option Orientation : Vertical

Correct Marks : 2 Wrong Marks : 0

The concept of Lebensraum gained popularity in the field of political geography following the publication of

Options :

91394317261. Geographical Pivot of History

91394317262. Politische Geographic

91394317263. Making of Political Geography

91394317264. Foreign Affairs

Question Number : 116 Question Id : 9139434394 Question Type : MCQ Option Shuffling : Yes Display Question Number : Yes
Single Line Question Option : No Option Orientation : Vertical

Correct Marks : 2 Wrong Marks : 0

निम्नलिखित में से किस प्रकाशन के बाद राजनीतिक भूगोल के क्षेत्र में लेबेसराँम की अवधारणा लोकप्रिय हुई ?

Options :

91394317261. जियोग्राफिकल पिबट ऑफ हिस्ट्री

91394317262. पॉलिटीश जियोग्राफी

91394317263. मेकिंग ऑफ पॉलिटिकल जियोग्राफी

91394317264. फरैन अफेयर्स

Question Number : 117 Question Id : 9139434395 Question Type : MCQ Option Shuffling : Yes Display Question Number : Yes
Single Line Question Option : No Option Orientation : Vertical

Correct Marks : 2 Wrong Marks : 0

The term 'Geopolitics' was coined by

Options :

91394317265. Haushofer

91394317266. Kjellén

91394317267. Ratzel

91394317268. Mackinder

Question Number : 117 Question Id : 9139434395 Question Type : MCQ Option Shuffling : Yes Display Question Number : Yes
Single Line Question Option : No Option Orientation : Vertical

Correct Marks : 2 Wrong Marks : 0

'भूराजनीति' (जियोपॉलिटिक्स) पद किसके द्वारा सृजित किया गया था ?

Options :

91394317265. हॉसोफर

91394317266. कजेलेन

91394317267. रैटज़ेल

91394317268. मैकाइंडर

Question Number : 118 Question Id : 9139434396 Question Type : MCQ Option Shuffling : Yes Display Question Number : Yes
Single Line Question Option : No Option Orientation : Vertical

Correct Marks : 2 Wrong Marks : 0

Which one of the following is the most accurate representative of cultural unit from the highest to the lowest order ?

Options :

91394317269. Complex, Realm, Region, Trait

91394317270. Realm, Complex, Region, Trait

91394317271. Realm, Region, Complex, Trait

91394317272. Trait, Complex, Region, Realm

Question Number : 118 Question Id : 9139434396 Question Type : MCQ Option Shuffling : Yes Display Question Number : Yes
Single Line Question Option : No Option Orientation : Vertical

Correct Marks : 2 Wrong Marks : 0

निम्नलिखित में से अबरोही क्रम में सांस्कृतिक इकाई को सर्वाधिक सटीक तरीके से दर्शाता है

Options :

91394317269. जटिल, परिमंडल, क्षेत्र, शीलगुण

91394317270. परिमंडल, जटिल, क्षेत्र, शीलगुण

91394317271. परिमंडल, क्षेत्र, जटिल, शीलगुण

91394317272. शीलगुण, जटिल, क्षेत्र, परिमंडल

Question Number : 119 Question Id : 9139434397 Question Type : MCQ Option Shuffling : Yes Display Question Number : Yes
Single Line Question Option : No Option Orientation : Vertical

Correct Marks : 2 Wrong Marks : 0

Who among the following geographers has authored the book 'The Geography of State Policies' ?

Options :

91394317273. R.L. Morrill

91394317274. S.B. Cohen

91394317275. Richard Hartshorne

91394317276. J.R.V. Prescott

Question Number : 119 Question Id : 9139434397 Question Type : MCQ Option Shuffling : Yes Display Question Number : Yes
Single Line Question Option : No Option Orientation : Vertical

Correct Marks : 2 Wrong Marks : 0

निम्नलिखित में से किस भूगोलवेत्ता ने 'द जियोग्राफी ऑफ स्टेट पॉलिसीज़' पुस्तक लिखी है ?

Options :

91394317273. आर.एल. मॉरिल

91394317274. एस.बी. कोहेन

91394317275. रिचर्ड हार्टशोर्न

Question Number : 120 Question Id : 9139434398 Question Type : MCQ Option Shuffling : Yes Display Question Number : Yes
Single Line Question Option : No Option Orientation : Vertical

Correct Marks : 2 Wrong Marks : 0

What percentage share of net tax revenue is now shared by the National Government of India with the States after the acceptance of the recommendations of XIV Finance Commission ?

Options :

91394317277. 32

91394317278. 28

91394317279. 42

91394317280. 50

Question Number : 120 Question Id : 9139434398 Question Type : MCQ Option Shuffling : Yes Display Question Number : Yes
Single Line Question Option : No Option Orientation : Vertical

Correct Marks : 2 Wrong Marks : 0

चौदहवें वित्त आयोग की सिफारिशों को स्वीकार किए जाने के बाद अब भारत की केन्द्र सरकार द्वारा राज्यों के साथ निबल कर राजस्व का कितना प्रतिशत हिस्सा साझा किया जाता है ?

Options :

91394317277. 32

91394317278. 28

91394317279. 42

91394317280. 50

Question Number : 121 Question Id : 9139434399 Question Type : MCQ Option Shuffling : Yes Display Question Number : Yes
Single Line Question Option : No Option Orientation : Vertical

Correct Marks : 2 Wrong Marks : 0

The following are two lists, one having the names of the planned towns and the other having the names of rivers on which they were planned. Match List I with List II and choose the correct answer from the code given below.

List I (Name of town)	List II (Name of river)
(a) Ayodhya	(i) Yamuna
(b) Harappa	(ii) Indus
(c) Shahjahanabad	(iii) Saryu
(d) Mohenjo-daro	(iv) Ravi

Code :

Options :

91394317281. (a)–(i), (b)–(ii), (c)–(iii), (d)–(iv)

91394317282. (a)–(ii), (b)–(iii), (c)–(iv), (d)–(i)

91394317283. (a)–(iii), (b)–(iv), (c)–(i), (d)–(ii)

91394317284. (a)–(iv), (b)–(i), (c)–(ii), (d)–(iii)

Question Number : 121 Question Id : 9139434399 Question Type : MCQ Option Shuffling : Yes Display Question Number : Yes Single Line Question Option : No Option Orientation : Vertical

Correct Marks : 2 Wrong Marks : 0

नीचे दो सूचियाँ दी गई हैं, पहली में योजनाबद्ध शहरों के नाम हैं और दूसरी में उन नदियों के नाम हैं जिन पर वह उभरे । सूची I को सूची II से सुमेलित कीजिए और नीचे दिए गए कूट में से सही उत्तर को चुनिए ।

सूची I (शहर का नाम)	सूची II (नदी का नाम)
(a) अयोध्या	(i) यमुना
(b) हड़प्पा	(ii) सिंधु
(c) शाहजहाँबाद	(iii) सरयू
(d) मोहनजोदाड़ो	(iv) रावी

कूट :

Options :

91394317281. (a)–(i), (b)–(ii), (c)–(iii), (d)–(iv)

91394317282. (a)–(ii), (b)–(iii), (c)–(iv), (d)–(i)

91394317283. (a)–(iii), (b)–(iv), (c)–(i), (d)–(ii)

91394317284. (a)–(iv), (b)–(i), (c)–(ii), (d)–(iii)

Question Number : 122 Question Id : 9139434400 Question Type : MCQ Option Shuffling : Yes Display Question Number : Yes
Single Line Question Option : No Option Orientation : Vertical

Correct Marks : 2 Wrong Marks : 0

Which one of the following indices is used to indicate if the optimal location was closer to either raw material source or the market ?

Options :

91394317285. Material Index

91394317286. Weighted Index

91394317287. Labour Cost Index

91394317288. Relative Spread Index

Question Number : 122 Question Id : 9139434400 Question Type : MCQ Option Shuffling : Yes Display Question Number : Yes
Single Line Question Option : No Option Orientation : Vertical

Correct Marks : 2 Wrong Marks : 0

यदि इष्टतम (ऑप्टिमल) स्थान कच्चे माल के स्रोत या बाजार से अधिक नजदीक है, तो इसके बताने के लिए निम्नलिखित में से किस सूचकांक का प्रयोग किया जाता है ?

Options :

91394317285. माल (मटीरियल) सूचकांक

91394317286. भार (वेटेड) सूचकांक

91394317287. श्रम लागत सूचकांक

91394317288. सापेक्ष विस्तार सूचकांक

Question Number : 123 Question Id : 9139434401 Question Type : MCQ Option Shuffling : Yes Display Question Number : Yes
Single Line Question Option : No Option Orientation : Vertical

Correct Marks : 2 Wrong Marks : 0

Given below are two statements, one is labelled as Assertion (A) and the other is labelled as Reason (R). Read the statements and choose the correct answer using the code given below.

Assertion (A) : The decade of 1990s witnessed urbanisation process speeding up economic growth in India.

Reason (R) : The urbanisation process resulted in a growing shortage of urban services and an overall deterioration in the quality-of-urban-life indices.

Code :

Options :

91394317289. Both (A) and (R) are true and (R) is the correct explanation of (A).

91394317290. Both (A) and (R) are true, but (R) is not the correct explanation of (A).

91394317291. (A) is true, but (R) is false.

91394317292. (A) is false, but (R) is true.

Question Number : 123 Question Id : 9139434401 Question Type : MCQ Option Shuffling : Yes Display Question Number : Yes
Single Line Question Option : No Option Orientation : Vertical

Correct Marks : 2 Wrong Marks : 0

नीचे दो कथन दिए गए हैं, जिनमें से एक अभिकथन (A) है और दूसरा तर्क (R) है। कथनों को पढ़िए और नीचे दिए गए कूट का प्रयोग कर सही उत्तर चुनिए।

अभिकथन (A) : 1990 के दशक में शहरीकरण की प्रक्रिया चली जिससे भारत में आर्थिक विकास में तेजी हुई।

तर्क (R) : शहरीकरण की प्रक्रिया का परिणाम शहरी सेवाओं की बढ़ती कमी और शहरी जीवन की गुणवत्ता सूचकांक में समग्र हास के रूप में हुआ।

कूट :

Options :

91394317289. (A) और (R) दोनों सही हैं तथा (R), (A) की सही व्याख्या है।

91394317290. (A) और (R) दोनों सही हैं, परन्तु (R), (A) की सही व्याख्या नहीं है।

91394317291. (A) सही है, परन्तु (R) ग़लत है।

91394317292. (A) ग़लत है, परन्तु (R) सही है।

Question Number : 124 Question Id : 9139434402 Question Type : MCQ Option Shuffling : Yes Display Question Number : Yes
Single Line Question Option : No Option Orientation : Vertical

Correct Marks : 2 Wrong Marks : 0

There are two lists, one having macro regions and another their meso regions. Match List I with List II and choose the correct answer from the code given below.

List I

(Macro region)

(a) Central

(b) Western

(c) Southern

(d) Eastern

List II

(Meso region)

(i) Damodar Valley

(ii) Malnad

(iii) Saurashtra

(iv) Bastar

Code :

Options :

91394317293. (a)–(i), (b)–(ii), (c)–(iii), (d)–(iv)

91394317294. (a)–(ii), (b)–(iii), (c)–(iv), (d)–(i)

91394317295. (a)–(iii), (b)–(iv), (c)–(i), (d)–(ii)

91394317296. (a)–(iv), (b)–(iii), (c)–(ii), (d)–(i)

Question Number : 124 Question Id : 9139434402 Question Type : MCQ Option Shuffling : Yes Display Question Number : Yes
Single Line Question Option : No Option Orientation : Vertical

Correct Marks : 2 Wrong Marks : 0

नीचे दो सूचियाँ दी गई हैं, एक में वृहद् क्षेत्र और अन्य में उनके मध्य क्षेत्र हैं। सूची I को सूची II से सुमेलित कीजिए और नीचे दिए गए कूट में से सही उत्तर को चुनिए।

सूची I (वृहद् क्षेत्र)	सूची II (मध्य क्षेत्र)
(a) केन्द्रीय	(i) दामोदर घाटी
(b) पश्चिमी	(ii) मलनाड़
(c) दक्षिणी	(iii) सौराष्ट्र
(d) पूर्वी	(iv) बस्तर

कूट :

Options :

91394317293. (a)–(i), (b)–(ii), (c)–(iii), (d)–(iv)

91394317294. (a)–(ii), (b)–(iii), (c)–(iv), (d)–(i)

91394317295. (a)–(iii), (b)–(iv), (c)–(i), (d)–(ii)

91394317296. (a)–(iv), (b)–(iii), (c)–(ii), (d)–(i)

Question Number : 125 Question Id : 9139434403 Question Type : MCQ Option Shuffling : Yes Display Question Number : Yes
Single Line Question Option : No Option Orientation : Vertical

Correct Marks : 2 Wrong Marks : 0

During which one of the following Five Year Plans was regional approach to build new towns and prepare master and regional plans, emphasized in India for the first time ?

Options :

91394317297. Fourth Five Year Plan

91394317298. Third Five Year Plan

91394317299. Sixth Five Year Plan

91394317300. Ninth Five Year Plan

Question Number : 125 Question Id : 9139434403 Question Type : MCQ Option Shuffling : Yes Display Question Number : Yes
Single Line Question Option : No Option Orientation : Vertical

Correct Marks : 2 Wrong Marks : 0

भारत में निम्नलिखित में से किस पंचवर्षीय योजना के दौरान नए शहर बसाने और मास्टर एवं क्षेत्रीय योजनाएँ तैयार करने के क्षेत्रीय दृष्टिकोण पर पहली बार बल दिया गया ?

Options :

91394317297. चौथी पंचवर्षीय योजना

91394317298. तीसरी पंचवर्षीय योजना

91394317299. छठी पंचवर्षीय योजना

91394317300. नौवीं पंचवर्षीय योजना

Question Number : 126 Question Id : 9139434404 Question Type : MCQ Option Shuffling : Yes Display Question Number : Yes
Single Line Question Option : No Option Orientation : Vertical

Correct Marks : 2 Wrong Marks : 0

For expediting the development of small and medium sized towns, the scheme of Integrated Development of Small and Medium Towns (IDMST) was initiated during the

Options :

91394317301. Fifth Five Year Plan

91394317302. Sixth Five Year Plan

91394317303. Eighth Five Year Plan

91394317304. Ninth Five Year Plan

Question Number : 126 Question Id : 9139434404 Question Type : MCQ Option Shuffling : Yes Display Question Number : Yes
Single Line Question Option : No Option Orientation : Vertical

Correct Marks : 2 Wrong Marks : 0

लघु और मध्यम आकार के शहरों के विकास में तेजी लाने के लिए लघु और मध्यम शहरों के समेकित विकास (आई.डी.एम.एस.टी.) योजना किस पंचवर्षीय योजना के दौरान शुरू की गई ?

Options :

91394317301. पाँचवीं पंचवर्षीय योजना

91394317302. छठी पंचवर्षीय योजना

91394317303. आठवीं पंचवर्षीय योजना

91394317304. नौवीं पंचवर्षीय योजना

Question Number : 127 Question Id : 9139434405 Question Type : MCQ Option Shuffling : Yes Display Question Number : Yes
Single Line Question Option : No Option Orientation : Vertical

Correct Marks : 2 Wrong Marks : 0

Which one of the following kinds of towns was *not* planned and developed during the British Rule in India ?

Options :

91394317305. Cantonment Towns

91394317306. Model Towns

91394317307. Railway Colonies

91394317308. Hill Stations

Question Number : 127 Question Id : 9139434405 Question Type : MCQ Option Shuffling : Yes Display Question Number : Yes
Single Line Question Option : No Option Orientation : Vertical

Correct Marks : 2 Wrong Marks : 0

निम्नलिखित में से किस प्रकार के शहरों को भारत में ब्रिटिश शासन के दौरान प्लान तथा विकसित नहीं किया गया था ?

Options :

91394317305. कैंटोनमेंट शहर

91394317306. मॉडल शहर

91394317307. रेलवे कॉलोनी

91394317308. पहाड़ी स्टेशन

Question Number : 128 Question Id : 9139434406 Question Type : MCQ Option Shuffling : Yes Display Question Number : Yes
Single Line Question Option : No Option Orientation : Vertical

Correct Marks : 2 Wrong Marks : 0

Which one of the following statements is **true** about the concept of development ?

Options :

91394317309. Development is a discrete process.
91394317310. Development is a uni-dimensional process.
91394317311. Development stands for growth with a change.
91394317312. Meaning of development remains the same in time and space.

Question Number : 128 Question Id : 9139434406 Question Type : MCQ Option Shuffling : Yes Display Question Number : Yes
Single Line Question Option : No Option Orientation : Vertical
Correct Marks : 2 Wrong Marks : 0

विकास की अवधारणा के संबंध में निम्नलिखित में से कौन-सा कथन **सही** है ?

Options :

91394317309. विकास एक असतत प्रक्रिया है ।
91394317310. विकास एक एकल-आयामी प्रक्रिया है ।
91394317311. विकास का अभिप्राय परिवर्तन के साथ वृद्धि है ।
91394317312. समय और स्थान की तुलना में विकास का अभिप्राय समान रहता है ।

Question Number : 129 Question Id : 9139434407 Question Type : MCQ Option Shuffling : Yes Display Question Number : Yes
Single Line Question Option : No Option Orientation : Vertical
Correct Marks : 2 Wrong Marks : 0

Given below are two statements, one is labelled as Assertion (A) and the other is labelled as Reason (R). Read the statements and choose the correct answer using the code given below.

Assertion (A) : The city plans in ancient India were laid down in accordance to some pre-conceived ideas, with high standards of public health.

Reason (R) : This does not, however, reflect the concern of ancient India for community sanitation and health.

Code :

Options :

91394317313. Both (A) and (R) are true and (R) is the correct explanation of (A).
91394317314. Both (A) and (R) are true, but (R) is not the correct explanation of (A).

91394317315. (A) is true, but (R) is false.

91394317316. (A) is false, but (R) is true.

Question Number : 129 Question Id : 9139434407 Question Type : MCQ Option Shuffling : Yes Display Question Number : Yes
Single Line Question Option : No Option Orientation : Vertical

Correct Marks : 2 Wrong Marks : 0

नीचे दो कथन दिए गए हैं, जिनमें से एक अभिकथन (A) है और दूसरा तर्क (R) है। कथनों को पढ़िए और नीचे दिए गए कूट का प्रयोग कर सही उत्तर चुनिए।

अभिकथन (A) : प्राचीन भारत में नगरीय योजनाएँ लोक स्वास्थ्य के उच्च मानकों के साथ कुछ पूर्व-धारित विचारों के अनुसार बनाई गई थीं।

तर्क (R) : तथापि, यह प्राचीन भारत की सामुदायिक स्वच्छता और स्वास्थ्य संबंधी चिंता को प्रतिबिम्बित नहीं करता है।

कूट :

Options :

91394317313. (A) और (R) दोनों सही हैं तथा (R), (A) की सही व्याख्या है।

91394317314. (A) और (R) दोनों सही हैं, परन्तु (R), (A) की सही व्याख्या नहीं है।

91394317315. (A) सही है, परन्तु (R) ग़लत है।

91394317316. (A) ग़लत है, परन्तु (R) सही है।

Question Number : 130 Question Id : 9139434408 Question Type : MCQ Option Shuffling : Yes Display Question Number : Yes
Single Line Question Option : No Option Orientation : Vertical

Correct Marks : 2 Wrong Marks : 0

The major objective behind identification of five counter-magnet cities outside the National Capital Region (NCR) was

- (i) To further strengthen policies for decentralisation of economic activities within and outside the NCR.
- (ii) To further strengthen policies for decentralisation of population within and outside the NCR.
- (iii) To further strengthen the availability of physical infrastructure facilities within and outside the NCR.
- (iv) To further strengthen health and medical care services outside the NCR.

Choose the correct answer from the code given below :

Code :

Options :

91394317317. (i) and (iii) are correct.

91394317318. (i), (ii) and (iv) are correct.

91394317319. (i) and (ii) are correct.

91394317320. (i), (iii) and (iv) are correct.

Question Number : 130 Question Id : 9139434408 Question Type : MCQ Option Shuffling : Yes Display Question Number : Yes
Single Line Question Option : No Option Orientation : Vertical

Correct Marks : 2 Wrong Marks : 0

राष्ट्रीय राजधानी क्षेत्र (एन.सी.आर.) के बाहर पाँच चुम्बक रोधी नगरों की पहचान का प्रमुख उद्देश्य था

- (i) एन.सी.आर. के भीतर और बाहर आर्थिक गतिविधियों के विकेन्द्रीकरण के लिए नीतियों को आगे सुदृढ़ करने के लिए ।
- (ii) एन.सी.आर. के भीतर और बाहर जनसंख्या के विकेन्द्रीकरण के लिए नीतियों को और सुदृढ़ करने हेतु ।
- (iii) एन.सी.आर. के भीतर और बाहर भौतिक अवसंरचना की उपलब्धता को और सुदृढ़ करने के लिए ।
- (iv) एन.सी.आर. के बाहर स्वास्थ्य और चिकित्सा देखरेख सेवाओं को और सुदृढ़ करने हेतु ।

नीचे दिए गए कूट में से सही उत्तर को चुनिए :

कूट :

Options :

91394317317. (i) और (iii) सही हैं ।

91394317318. (i), (ii) और (iv) सही हैं ।

91394317319. (i) और (ii) सही हैं ।

91394317320. (i), (iii) और (iv) सही हैं ।

Question Number : 131 Question Id : 9139434409 Question Type : MCQ Option Shuffling : Yes Display Question Number : Yes
Single Line Question Option : No Option Orientation : Vertical

Correct Marks : 2 Wrong Marks : 0

Which one of the following is approximate length (in '000 kms) of the Indian Coastline ?

Options :

91394317321. 5

91394317322. 6

91394317323. 7

91394317324. 8

Question Number : 131 Question Id : 9139434409 Question Type : MCQ Option Shuffling : Yes Display Question Number : Yes
Single Line Question Option : No Option Orientation : Vertical

Correct Marks : 2 Wrong Marks : 0

निम्नलिखित में से कौन-सी भारतीय तट रेखा की लगभग लम्बाई (हजार किमी में) है ?

Options :

91394317321. 5

91394317322. 6

91394317323. 7

91394317324. 8

Question Number : 132 Question Id : 9139434410 Question Type : MCQ Option Shuffling : Yes Display Question Number : Yes
Single Line Question Option : No Option Orientation : Vertical

Correct Marks : 2 Wrong Marks : 0

Which one of the following is **not** a major industrial centre ?

Options :

91394317325. Coimbatore

91394317326. Kolkata

91394317327. Madurai

91394317328. Mumbai

Question Number : 132 Question Id : 9139434410 Question Type : MCQ Option Shuffling : Yes Display Question Number : Yes
Single Line Question Option : No Option Orientation : Vertical

Correct Marks : 2 Wrong Marks : 0

निम्नलिखित में से कौन-सा स्थान प्रमुख औद्योगिक केन्द्र नहीं है ?

Options :

91394317325. कोयम्बटूर

91394317326. कोलकाता

मदुरै

91394317327.

मुम्बई

91394317328.

Question Number : 133 Question Id : 9139434411 Question Type : MCQ Option Shuffling : Yes Display Question Number : Yes
Single Line Question Option : No Option Orientation : Vertical

Correct Marks : 2 Wrong Marks : 0

Who among the following has classified Indian agriculture into sixty micro-regions, thirteen meso-regions and six macro-regions ?

Options :

Jasbir Singh

91394317329.

L. Dudley Stamp

91394317330.

S.P. Chatterjee

91394317331.

P. Sen-Gupta

91394317332.

Question Number : 133 Question Id : 9139434411 Question Type : MCQ Option Shuffling : Yes Display Question Number : Yes
Single Line Question Option : No Option Orientation : Vertical

Correct Marks : 2 Wrong Marks : 0

निम्नलिखित में से किसने भारतीय कृषि का वर्गीकरण साठ लघु, तेरह मध्यम और छः बृहत् क्षेत्रों में विभक्त किया ?

Options :

जसबीर सिंह

91394317329.

एल. डड्ले स्टाम्प

91394317330.

एस.पी. चटर्जी

91394317331.

पी. सेन-गुप्ता

91394317332.

Question Number : 134 Question Id : 9139434412 Question Type : MCQ Option Shuffling : Yes Display Question Number : Yes
Single Line Question Option : No Option Orientation : Vertical

Correct Marks : 2 Wrong Marks : 0

Which one of the following States in India recorded the highest percentage of decadal growth of population during 2001 – 2011 ?

Options :

91394317333. Arunachal Pradesh

91394317334. Uttar Pradesh

91394317335. Maharashtra

91394317336. West Bengal

Question Number : 134 Question Id : 9139434412 Question Type : MCQ Option Shuffling : Yes Display Question Number : Yes
Single Line Question Option : No Option Orientation : Vertical
Correct Marks : 2 Wrong Marks : 0

निम्नलिखित में से भारत के किस राज्य में 2001 – 2011 के दौरान जनसंख्या में सर्वाधिक दशकीय वृद्धि (प्रतिशत में) हुई ?

Options :

91394317333. अरुणाचल प्रदेश

91394317334. उत्तर प्रदेश

91394317335. महाराष्ट्र

91394317336. पश्चिम बंगाल

Question Number : 135 Question Id : 9139434413 Question Type : MCQ Option Shuffling : Yes Display Question Number : Yes
Single Line Question Option : No Option Orientation : Vertical
Correct Marks : 2 Wrong Marks : 0

Which one of the following rivers does *not* form a delta ?

Options :

91394317337. Mahanadi

91394317338. Cauvery

91394317339. Narmada

91394317340. Krishna

Question Number : 135 Question Id : 9139434413 Question Type : MCQ Option Shuffling : Yes Display Question Number : Yes
Single Line Question Option : No Option Orientation : Vertical
Correct Marks : 2 Wrong Marks : 0

निम्नलिखित में से कौन-सी नदी डेल्टा का निर्माण नहीं करती है ?

Options :

91394317337. महानदी

91394317338. कावेरी

91394317339. नर्मदा

91394317340. कृष्णा

Question Number : 136 Question Id : 9139434414 Question Type : MCQ Option Shuffling : Yes Display Question Number : Yes
Single Line Question Option : No Option Orientation : Vertical

Correct Marks : 2 Wrong Marks : 0

Which of the following group of States recorded Santhal tribe population as per census of India, 2011 ?

Options :

91394317341. Bihar, Jharkhand, Maharashtra

91394317342. Gujarat, Bihar, Rajasthan

91394317343. Jharkhand, Odisha, West Bengal

91394317344. Bihar, Odisha, Andhra Pradesh

Question Number : 136 Question Id : 9139434414 Question Type : MCQ Option Shuffling : Yes Display Question Number : Yes
Single Line Question Option : No Option Orientation : Vertical

Correct Marks : 2 Wrong Marks : 0

2011 के जनगणना आँकड़ों के अनुसार निम्नलिखित में से किस राज्य-समूह में संथाल जनजाति की जनसंख्या पाई जाती है ?

Options :

91394317341. बिहार, झारखंड, महाराष्ट्र

91394317342. गुजरात, बिहार, राजस्थान

91394317343. झारखंड, ओडिशा, पश्चिम बंगाल

Question Number : 137 Question Id : 9139434415 Question Type : MCQ Option Shuffling : Yes Display Question Number : Yes
Single Line Question Option : No Option Orientation : Vertical

Correct Marks : 2 Wrong Marks : 0

Match List I with List II and choose the correct answer from the code given below :

List I (Hydro Electric Power Plant)	List II (State)
(a) Kopali	(i) Maharashtra
(b) Dool-Hasti	(ii) Assam
(c) Koyna	(iii) Jammu and Kashmir
(d) Ranganadi	(iv) Arunachal Pradesh

Code :

Options :

91394317345. (a)–(i), (b)–(iv), (c)–(iii), (d)–(ii)

91394317346. (a)–(iii), (b)–(ii), (c)–(iv), (d)–(i)

91394317347. (a)–(ii), (b)–(iii), (c)–(i), (d)–(iv)

91394317348. (a)–(iv), (b)–(i), (c)–(ii), (d)–(iii)

Question Number : 137 Question Id : 9139434415 Question Type : MCQ Option Shuffling : Yes Display Question Number : Yes
Single Line Question Option : No Option Orientation : Vertical

Correct Marks : 2 Wrong Marks : 0

सूची I को सूची II से सुमेलित कीजिए और नीचे दिए गए कूट में से सही उत्तर को चुनिए :

सूची I (पनबिजली विद्युत् संयंत्र)	सूची II (राज्य)
(a) कोपली	(i) महाराष्ट्र
(b) डूलहस्ती	(ii) असम
(c) कोयना	(iii) जम्मू और कश्मीर
(d) रंगानदी	(iv) अरुणाचल प्रदेश

कूट :

Options :

91394317345. (a)–(i), (b)–(iv), (c)–(iii), (d)–(ii)

91394317346. (a)–(iii), (b)–(ii), (c)–(iv), (d)–(i)

91394317347. (a)–(ii), (b)–(iii), (c)–(i), (d)–(iv)

91394317348. (a)–(iv), (b)–(i), (c)–(ii), (d)–(iii)

Question Number : 138 Question Id : 9139434416 Question Type : MCQ Option Shuffling : Yes Display Question Number : Yes
Single Line Question Option : No Option Orientation : Vertical

Correct Marks : 2 Wrong Marks : 0

Match List I with List II and choose the correct answer from the code given below :

List I (Soil Type)	List II (State)
(a) Alluvial	(i) Kerala
(b) Red	(ii) Uttarakhand
(c) Laterite	(iii) Tamil Nadu
(d) Submontane	(iv) Uttar Pradesh

Code :

Options :

91394317349. (a)–(i), (b)–(iv), (c)–(iii), (d)–(ii)

91394317350. (a)–(iii), (b)–(ii), (c)–(i), (d)–(iv)

91394317351. (a)–(ii), (b)–(iii), (c)–(i), (d)–(iv)

91394317352. (a)–(iv), (b)–(iii), (c)–(i), (d)–(ii)

Question Number : 138 Question Id : 9139434416 Question Type : MCQ Option Shuffling : Yes Display Question Number : Yes
Single Line Question Option : No Option Orientation : Vertical

Correct Marks : 2 Wrong Marks : 0

सूची I को सूची II से सुमेलित कीजिए और नीचे दिए गए कूट में से सही उत्तर को चुनिए :

सूची I (मिट्टी का प्रकार)	सूची II (राज्य)
(a) जलोढ़	(i) केरल
(b) लाल	(ii) उत्तराखंड
(c) लेटराइट	(iii) तमिल नाडु
(d) सबमॉन्टेन (पहाड़ी)	(iv) उत्तर प्रदेश

कूट :

Options :

91394317349. (a)–(i), (b)–(iv), (c)–(iii), (d)–(ii)

91394317350. (a)–(iii), (b)–(ii), (c)–(i), (d)–(iv)

91394317351. (a)–(ii), (b)–(iii), (c)–(i), (d)–(iv)

91394317352. (a)–(iv), (b)–(iii), (c)–(i), (d)–(ii)

Question Number : 139 Question Id : 9139434417 Question Type : MCQ Option Shuffling : Yes Display Question Number : Yes
Single Line Question Option : No Option Orientation : Vertical

Correct Marks : 2 Wrong Marks : 0

Match List I with List II and choose the correct answer from the code given below :

List I (Biosphere Reserve)	List II (State)
(a) Pachmarhi	(i) Assam
(b) Simlipal	(ii) Madhya Pradesh
(c) Agasthyamalai	(iii) Kerala
(d) Manas	(iv) Odisha

Code :

Options :

91394317353. (a)–(iii), (b)–(iv), (c)–(i), (d)–(ii)

91394317354. (a)–(iv), (b)–(ii), (c)–(iii), (d)–(i)

91394317355. (a)–(i), (b)–(iii), (c)–(ii), (d)–(iv)

91394317356. (a)–(ii), (b)–(iv), (c)–(iii), (d)–(i)

Question Number : 139 Question Id : 9139434417 Question Type : MCQ Option Shuffling : Yes Display Question Number : Yes
Single Line Question Option : No Option Orientation : Vertical

Correct Marks : 2 Wrong Marks : 0

सूची I को सूची II से सुमेलित कीजिए और नीचे दिए गए कूट में से सही उत्तर को चुनिए :

सूची I (जैव अभयारण्य)	सूची II (राज्य)
(a) पचमढ़ी	(i) असम
(b) सिम्लिपाल	(ii) मध्य प्रदेश
(c) अगस्त्यमलाई	(iii) केरल
(d) मानस	(iv) ओडिशा

कूट :

Options :

91394317353. (a)–(iii), (b)–(iv), (c)–(i), (d)–(ii)

91394317354. (a)–(iv), (b)–(ii), (c)–(iii), (d)–(i)

91394317355. (a)–(i), (b)–(iii), (c)–(ii), (d)–(iv)

(a)–(ii), (b)–(iv), (c)–(iii), (d)–(i)

91394317356.

Question Number : 140 Question Id : 9139434418 Question Type : MCQ Option Shuffling : Yes Display Question Number : Yes
Single Line Question Option : No Option Orientation : Vertical

Correct Marks : 2 Wrong Marks : 0

Which one of the following plateaus is **not** a part of the South Central Highlands ?

Options :

91394317357. Maharashtra

91394317358. Malwa

91394317359. Vindhya

91394317360. Chotanagpur

Question Number : 140 Question Id : 9139434418 Question Type : MCQ Option Shuffling : Yes Display Question Number : Yes
Single Line Question Option : No Option Orientation : Vertical

Correct Marks : 2 Wrong Marks : 0

निम्नलिखित में से कौन-सा पठार दक्षिण-मध्य उच्च भूमि का हिस्सा **नहीं** है ?

Options :

91394317357. महाराष्ट्र

91394317358. मालवा

91394317359. विन्ध्य

91394317360. छोटानागपुर

Question Number : 141 Question Id : 9139434419 Question Type : MCQ Option Shuffling : Yes Display Question Number : Yes
Single Line Question Option : No Option Orientation : Vertical

Correct Marks : 2 Wrong Marks : 0

Which one of the following variables is correct to divide a universe of 500 students of a class into two by their gender and then take a random sample of the males and a random sample of females ?

Options :

91394317361. Control variable

91394317362. Independent variable

91394317363. **Dependent variable**

91394317364. **Stratified variable**

Question Number : 141 Question Id : 9139434419 Question Type : MCQ Option Shuffling : Yes Display Question Number : Yes Single Line Question Option : No Option Orientation : Vertical

Correct Marks : 2 Wrong Marks : 0

किसी कक्षा के 500 छात्रों/छात्राओं को उनके लिंग के अनुसार दो भागों में बाँटकर पुरुष के यादृच्छिक प्रतिदर्श और स्त्रियों के यादृच्छिक प्रतिदर्श लेने के लिए निम्नलिखित में से कौन-सा चर सही है ?

Options :

91394317361. नियंत्रित चर

91394317362. स्वतंत्र चर

91394317363. आश्रित चर

91394317364. स्तरित चर

Question Number : 142 Question Id : 9139434420 Question Type : MCQ Option Shuffling : Yes Display Question Number : Yes Single Line Question Option : No Option Orientation : Vertical

Correct Marks : 2 Wrong Marks : 0

Which one of the following features creates problems in the Satellite Remote Sensing data ?

Options :

91394317365. Land cover

91394317366. Cloud cover

91394317367. Water cover

91394317368. Vegetation cover

Question Number : 142 Question Id : 9139434420 Question Type : MCQ Option Shuffling : Yes Display Question Number : Yes Single Line Question Option : No Option Orientation : Vertical

Correct Marks : 2 Wrong Marks : 0

निम्नलिखित में से कौन-सी विशेषता सैटेलाइट रिमोट सेंसिंग डाटा में समस्या पैदा करती है ?

Options :

91394317365. भू आवरण

91394317366. बादल आवरण

91394317367. जल आवरण

91394317368. वनस्पति आवरण

Question Number : 143 Question Id : 9139434421 Question Type : MCQ Option Shuffling : Yes Display Question Number : Yes
Single Line Question Option : No Option Orientation : Vertical

Correct Marks : 2 Wrong Marks : 0

Which one of the following processes is the main task for the computer in mapping the geographical data ?

Options :

91394317369. Data storage

91394317370. Data collection

91394317371. Data visualization

91394317372. Data retrieving and drawing

Question Number : 143 Question Id : 9139434421 Question Type : MCQ Option Shuffling : Yes Display Question Number : Yes
Single Line Question Option : No Option Orientation : Vertical

Correct Marks : 2 Wrong Marks : 0

भौगोलिक आँकड़ों के मानचित्रण में निम्नलिखित में से कौन-सी प्रक्रिया कम्प्यूटर का मुख्य कार्य है ?

Options :

91394317369. आँकड़ा भंडारण

91394317370. आँकड़ा संग्रहण

91394317371. आँकड़ों की कल्पना

91394317372. आँकड़ों को पुनःप्राप्त करना और इनका सरेखन

Question Number : 144 Question Id : 9139434422 Question Type : MCQ Option Shuffling : Yes Display Question Number : Yes
Single Line Question Option : No Option Orientation : Vertical

Correct Marks : 2 Wrong Marks : 0

Which one of the following mapping techniques is **correct** to show delineated areas having different colours ?

Options :

91394317373. Isopleth

91394317374. Choropleth

91394317375. Chorochromatic

91394317376. Choroschematic

Question Number : 144 Question Id : 9139434422 Question Type : MCQ Option Shuffling : Yes Display Question Number : Yes
Single Line Question Option : No Option Orientation : Vertical

Correct Marks : 2 Wrong Marks : 0

निम्नलिखित में कौन-सी मानचित्रण तकनीक रेखांकित क्षेत्रों को दर्शाने के लिए विभिन्न रंगों का प्रयोग करने हेतु सही है ?

Options :

91394317373. आइसोप्लेथ

91394317374. कोरोप्लेथ

91394317375. कोरोक्रोमेटिक

91394317376. कोरोस्कीमेटिक

Question Number : 145 Question Id : 9139434423 Question Type : MCQ Option Shuffling : Yes Display Question Number : Yes
Single Line Question Option : No Option Orientation : Vertical

Correct Marks : 2 Wrong Marks : 0

Variable Y regresses with variable X with the conditions that $\bar{X} = 5.50$, $\bar{Y} = 3.50$ and $b = 1.50$ in the linear regression model ($Y = a + bX$), where \bar{Y} and \bar{X} are means of the respective variables and b refers to gradient of line of Y w.r.t X. Which one of the following values of parameter 'a' of the model is correct ?

Options :

91394317377. 1.75

91394317378. 3.75

91394317379. - 4.75

91394317380. - 5.75

Question Number : 145 Question Id : 9139434423 Question Type : MCQ Option Shuffling : Yes Display Question Number : Yes
Single Line Question Option : No Option Orientation : Vertical

Correct Marks : 2 Wrong Marks : 0

चर Y चर X का इस शर्त के साथ समाश्रयण करता है कि रेखीय समाश्रयण मॉडल ($Y = a + bX$) में $\bar{X} = 5.50$, $\bar{Y} = 3.50$ और $b = 1.50$ है, जहाँ \bar{Y} और \bar{X} क्रमिक चरों के मध्यमान हैं और b, Y के सापेक्ष X तक की प्रवणता रेखा को इंगित करता है। इस मॉडल के प्राचल 'a' का निम्नलिखित में से कौन-सा मान सही है ?

Options :

91394317377. 1.75

91394317378. 3.75

91394317379. - 4.75

91394317380. - 5.75

Question Number : 146 Question Id : 9139434424 Question Type : MCQ Option Shuffling : Yes Display Question Number : Yes
Single Line Question Option : No Option Orientation : Vertical

Correct Marks : 2 Wrong Marks : 0

Given below are two statements, one is labelled as Assertion (A) and the other is labelled as Reason (R). Read the statements and choose the correct answer using the code given below.

Assertion (A) : Nearest neighbour analysis is an approach to the study of point, line and area patterns.

Reason (R) : Measurement of distance by comparing the observed mean distances with the expected mean distances between sampled points and their nearest neighbours.

Code :

Options :

91394317381. Both (A) and (R) are true and (R) is the correct explanation of (A).

91394317382. Both (A) and (R) are true, but (R) is not the correct explanation of (A).

91394317383. (A) is true, but (R) is false.

91394317384. (A) is false, but (R) is true.

Question Number : 146 Question Id : 9139434424 Question Type : MCQ Option Shuffling : Yes Display Question Number : Yes
Single Line Question Option : No Option Orientation : Vertical

Correct Marks : 2 Wrong Marks : 0

नीचे दो कथन दिए गए हैं, जिनमें से एक अभिकथन (A) है और दूसरा तर्क (R) है। कथनों को पढ़िए और नीचे दिए गए कूट का प्रयोग कर सही उत्तर चुनिए।

अभिकथन (A) : निकटतम पड़ोसी विश्लेषण बिंदु, रेखा और क्षेत्र के पैटर्न के अध्ययन का एक दृष्टिकोण है।

तर्क (R) : प्रतिदर्शित बिंदु और उनके निकटतम पड़ोसियों के बीच वास्तविक मध्यमान दूरियों और अनुमानित मध्यमान दूरियों की तुलना कर दूरी का मापन।

कूट :

Options :

91394317381. (A) और (R) दोनों सही हैं तथा (R), (A) की सही व्याख्या है।

91394317382. (A) और (R) दोनों सही हैं, परन्तु (R), (A) की सही व्याख्या नहीं है।

91394317383. (A) सही है, परन्तु (R) ग़लत है।

91394317384. (A) ग़लत है, परन्तु (R) सही है।

Question Number : 147 Question Id : 9139434425 Question Type : MCQ Option Shuffling : Yes Display Question Number : Yes
Single Line Question Option : No Option Orientation : Vertical

Correct Marks : 2 Wrong Marks : 0

Which one of the following diagrams represents the occupational structure of population ?

Options :

91394317385. Isopleth

91394317386. Contour

91394317387. Pie diagram

91394317388. Choropleth

Question Number : 147 Question Id : 9139434425 Question Type : MCQ Option Shuffling : Yes Display Question Number : Yes
Single Line Question Option : No Option Orientation : Vertical

Correct Marks : 2 Wrong Marks : 0

निम्नलिखित में से कौन-सा चार्ट जनसंख्या की पेशागत संरचना को दर्शाता है ?

Options :

91394317385. सममान (आइसोप्लेथ)

91394317386. समोच्च (कन्टूर)

वृत्त आरेख

91394317387.

कोरोप्लेथ

91394317388.

Question Number : 148 Question Id : 9139434426 Question Type : MCQ Option Shuffling : Yes Display Question Number : Yes
Single Line Question Option : No Option Orientation : Vertical

Correct Marks : 2 Wrong Marks : 0

Which one of the following aspects could be correctly represented in a contour map ?

Options :

Population distribution

91394317389.

Terrain elevation

91394317390.

Rock hardness

91394317391.

Soil distribution

91394317392.

Question Number : 148 Question Id : 9139434426 Question Type : MCQ Option Shuffling : Yes Display Question Number : Yes
Single Line Question Option : No Option Orientation : Vertical

Correct Marks : 2 Wrong Marks : 0

निम्नलिखित में से कौन-सा पहलू समोच्च रेखी मानचित्र में सही दर्शाया जा सकता है ?

Options :

जनसंख्या वितरण

91394317389.

भूभाग ऊँचाई

91394317390.

चट्टानों की दृढ़ता

91394317391.

मिट्टी वितरण

91394317392.

Question Number : 149 Question Id : 9139434427 Question Type : MCQ Option Shuffling : Yes Display Question Number : Yes
Single Line Question Option : No Option Orientation : Vertical

Correct Marks : 2 Wrong Marks : 0

Which one of the following denotes the lines joining equal amount of travel time ?

Options :

Isohaline

91394317393.

91394317394. Isochrone

91394317395. Isoheight

91394317396. Isopleth

Question Number : 149 Question Id : 9139434427 Question Type : MCQ Option Shuffling : Yes Display Question Number : Yes
Single Line Question Option : No Option Orientation : Vertical

Correct Marks : 2 Wrong Marks : 0

निम्नलिखित में से क्या समान यात्रा समय को जोड़ने वाली रेखाओं को दर्शाता है ?

Options :

91394317393. समताप रेखा

91394317394. समकाल रेखा

91394317395. समोच्च

91394317396. सममान रेखा (आइसोप्लेथ)

Question Number : 150 Question Id : 9139434428 Question Type : MCQ Option Shuffling : Yes Display Question Number : Yes
Single Line Question Option : No Option Orientation : Vertical

Correct Marks : 2 Wrong Marks : 0

Which one of the following random sampling techniques becomes more appropriate for homogeneous population groups ?

Options :

91394317397. Systematic

91394317398. Simple

91394317399. Stratified

91394317400. Proportionate

Question Number : 150 Question Id : 9139434428 Question Type : MCQ Option Shuffling : Yes Display Question Number : Yes
Single Line Question Option : No Option Orientation : Vertical

Correct Marks : 2 Wrong Marks : 0

निम्नलिखित में से कौन-सा यादृच्छिक प्रतिदर्श तकनीक समांगी जनसंख्या समूहों के लिए अधिक उपयुक्त है ?

Options :

91394317397. शृंखलाबद्ध

91394317398. सरल

91394317399. स्तरीकृत

91394317400. आनुपातिक