



अनुक्रमांक :

Roll No. :

परीक्षार्थी का नाम :

Name of the Candidate :

परीक्षण अवधि: 150 मिनट
कुल प्रश्नों की संख्या: 200
कुल अंक: 200

Test Duration : 150 Minutes
Total No. of Questions : 200
Total Marks : 200

परीक्षार्थियों को निर्देश :

परीक्षार्थी प्रश्न पुस्तिका में दिए गए प्रश्नों को हल करने से पहले इन निर्देशों को सावधानीपूर्वक पढ़ें ।

1. आप अपना अनुक्रमांक, आवेदन संख्या, प्रश्न पुस्तिका संख्या और प्रश्न पुस्तिका सीरीज़ ओ.एम.आर. उत्तर पत्रिका पर ध्यानपूर्वक अंकित करें और उपयुक्त स्थान पर हस्ताक्षर करें । प्रश्न पुस्तिका पर अपना अनुक्रमांक और नाम लिखें । अनुक्रमांक, आवेदन संख्या, प्रश्न पुस्तिका संख्या और प्रश्न पुस्तिका सीरीज़ की अनुपस्थिति में ओ.एम.आर. उत्तर पत्रिका का मूल्यांकन न करते हुए इसे रद्द किया जा सकता है ।
2. पूरी परीक्षा में 200 वस्तुनिष्ठ प्रकार के प्रश्न हैं । सभी प्रश्न अनिवार्य हैं । प्रत्येक प्रश्न एक अंक का है । गलत उत्तर के लिए कोई अंक काटा नहीं जाएगा । प्रश्न अंग्रेजी व हिन्दी दोनों में हैं ।
3. परीक्षार्थी को जाँच कर लेना चाहिए कि प्रश्न पुस्तिका में 40 पृष्ठों में 200 बहुविकल्पी प्रश्न हैं । इनमें भिन्नता पाने पर, तुरंत कक्ष निरीक्षक को बताएं ।
4. ओ.एम.आर. उत्तर पत्रिका पर दिए गए अनुदेशों के अनुसार, चुने गए विकल्पों को केवल ओ.एम.आर. उत्तर पत्रिका पर ही अंकित करें, ध्यान दें कि संबंधित प्रश्न संख्या (जैसे कि प्रश्न पुस्तिका में दी गई है) के अनुरूप केवल ओ.एम.आर. उत्तर पत्रिका में दिए गए स्थान पर ही उत्तर अंकित करें ।
5. ओ.एम.आर. उत्तर पत्रिका पर प्रविष्टियाँ करने के लिए परीक्षार्थी केवल नीले/काले बॉल प्वाइंट पेन का प्रयोग करें ।
6. कच्चा काम इस प्रश्न पुस्तिका में दी गई जगह पर ही करें, लेकिन ओ.एम.आर. उत्तर पत्रिका पर नहीं ।
7. परीक्षा के अंत में, कार्यरत कक्ष निरीक्षक को परीक्षार्थी द्वारा ओ.एम.आर. उत्तर पत्रिका सौंपी जानी चाहिए । परीक्षार्थी अपनी प्रश्न पुस्तिका अपने साथ ले जा सकते हैं ।
8. प्रश्नों के अनुवाद में किसी अस्पष्टता की स्थिति में, अंग्रेजी संस्करण को ही अंतिम माना जाएगा ।

अन्य निर्देशों के लिए कृपया प्रश्न पुस्तिका के पिछले पृष्ठ को देखें ।

INSTRUCTIONS TO THE CANDIDATES :

THE CANDIDATES MUST READ THESE INSTRUCTIONS CAREFULLY BEFORE ATTEMPTING THE QUESTIONS IN THE QUESTION BOOKLET.

1. Mark carefully your Roll Number, Application Number, Question Booklet Number and Question Booklet Series on the OMR Answer Sheet and sign at the appropriate place. Write your Roll Number and Name on the Question Booklet. In the absence of Roll Number, Application Number, Question Booklet Number and Question Booklet Series on the OMR Answer Sheet, it may NOT be evaluated and it may be cancelled.
2. The entire Test is of Objective Type Questions comprising 200 questions. All questions are compulsory. Each question carries One Mark. There is no negative marking for any wrong answer. Questions are in both English and Hindi.
3. The candidate must check that the Question Booklet contains 200 multiple choice questions in 40 pages. If any discrepancy is found, report to the invigilator immediately.
4. Chosen options are to be indicated only on the OMR Answer Sheet, as per instructions given on the OMR Answer Sheet, taking care to enter the answer in the space provided in the OMR Answer Sheet for the concerned question number (as given in the Question Booklet).
5. The candidate must use a BLUE/BLACK ball point pen ONLY to make entries on the OMR Answer Sheet.
6. Rough work may be done on the space provided in this Question Booklet, but not on the OMR Answer Sheet.
7. At the end of the Test, the candidate must submit the OMR Answer Sheet to the invigilator on duty. Candidates are free to take away their Question Booklet with them.
8. In case of any ambiguity in translation of any question, English version shall be treated as final.

Please refer the backside of the Question Booklet for more instructions.

1. निम्नलिखित में से कौन-सा स्टैक ऑपरेशन से संबंधित है ?
- (A) पुश और पॉप (B) डीक्यू
(C) फीफो (D) एनक्यू
2. एक ही समय में Ctrl और समान चिह्न (=) को दबाना निम्नलिखित में से किसके लिए शॉर्टकट है ?
- (A) सुपरस्क्रिप्ट
(B) सबस्क्रिप्ट
(C) आल कैप्स
(D) स्ट्राइकथ्रू
3. एम.एस. वर्ड 2010 में स्पेलिंग एंड ग्रामर फीचर, निम्न में से किस टैब के तहत पाया जा सकता है ?
- (A) इन्सर्ट (B) फ़ाइल
(C) रिव्यू (D) व्यू
4. फ़ाइल एक्सप्लोरर शॉर्टकट के लिए Alt + D निम्नलिखित में से किसके लिए शॉर्टकट है ?
- (A) एड्रेस बार का चयन करना
(B) नयी विंडो को खोलना
(C) नया फोल्डर बनाना
(D) सर्च बॉक्स का चयन करना
5. Ctrl + डाउन एरो निम्नलिखित में से किसके लिए शॉर्टकट है ?
- (A) पिछले पैराग्राफ की शुरुआत में कर्सर ले जाने के लिए
(B) ओपन होने पर स्टार्ट मेनू का आकार बदलने के लिए
(C) अगले पैराग्राफ की शुरुआत में कर्सर ले जाने के लिए
(D) पिछले शब्द की शुरुआत में कर्सर ले जाने के लिए
1. Which of the following is related to Stack operation ?
- (A) Push and Pop (B) Dequeue
(C) FIFO (D) Enqueue
2. Pressing Ctrl and the Equal sign (=) at the same time is a shortcut for which among the following ?
- (A) Superscript
(B) Subscript
(C) All Caps
(D) Strikethrough
3. The Spelling & Grammar feature in MS Word 2010, can be found under which of the following tabs ?
- (A) Insert (B) File
(C) Review (D) View
4. For File Explorer shortcuts, Alt + D is the shortcut for which among the following ?
- (A) Select the address bar
(B) Open a new window
(C) Create a new folder
(D) Select the search box
5. Ctrl + Down arrow is the shortcut for which of the following ?
- (A) Move the cursor to the beginning of the previous paragraph
(B) Resize the Start menu when it's open
(C) Move the cursor to the beginning of the next paragraph
(D) Move the cursor to the beginning of the previous word

6. Alt + स्पेसबार निम्नलिखित में से किसके लिए शॉर्टकट है ?
- (A) सक्रिय विंडो के लिए शॉर्टकट मेनू खोलना
(B) वर्तमान कार्य को रोकने या छोड़ने के लिए
(C) डॉक्यूमेंट या विंडो में सभी आइटम का चयन करने के लिए
(D) टास्क मैनेजर खोलने के लिए
7. दशमलव संख्या 23, 24 और 7 के योग का बाइनरी समतुल्य निम्नलिखित में से कौन-सा है ?
- (A) 110110
(B) 110111
(C) 110011
(D) 111001
8. ASCII कोड 56 निम्नलिखित में से किसका प्रतिनिधित्व करता है ?
- (A) 8
(B) 12
(C) 16
(D) 22
9. कंप्यूटर के मदरबोर्ड पर मौजूद सीमोस (CMOS) निम्नलिखित में से क्या है ?
- (A) कॉम्प्लिमेंटरी मेटल ऑक्साइड सेमीकंडक्टर
(B) कम्प्यूटिंग मेड ऑपरेटिंग सिस्टम
(C) कम्प्यूटर मेमोरी ऑपरेटिंग सिस्टम
(D) कॉमन मेटल ऑक्साइड सेमीकंडक्टर
10. ASCII कोड तालिका में, कोड 65 से 74 _____ का प्रतिनिधित्व करते हैं।
- (A) अपरकेस A-J
(B) संख्या 0-9
(C) लोअरकेस k-t
(D) लोअरकेस a-j
6. Alt + Spacebar is the shortcut for which among the following ?
- (A) Open the shortcut menu for the active window
(B) Stop or leave the current task
(C) Select all items in a document or window
(D) Open Task Manager
7. Which of the following is the binary equivalent of the sum of decimal numbers 23, 24 and 7 ?
- (A) 110110
(B) 110111
(C) 110011
(D) 111001
8. ASCII code 56 represents which among the following ?
- (A) 8
(B) 12
(C) 16
(D) 22
9. CMOS present on motherboard of a computer stands for which among the following ?
- (A) Complementary Metal Oxide Semiconductor
(B) Computing Made Operating System
(C) Computer Memory Operating System
(D) Common Metal Oxide Semiconductor
10. In the ASCII code table, codes 65 to 74 represent _____.
- (A) Uppercase A-J
(B) Numeric 0-9
(C) Lowercase k-t
(D) Lowercase a-j

11. निम्नलिखित में से कौन-सा शब्द एक्सेल द्वारा सेव किए गए मानों के एक विशिष्ट सेट को स्वचालित रूप से वर्कशीट में स्थानापन्न करने के लिए संदर्भित करता है ?
- (A) रेंज (B) सिनेरियो
(C) ट्रेंड लाइन (D) कंसोलिडेट
12. एम.एस. एक्सेल में नाम बॉक्स कहाँ स्थित होता है ?
- (A) फॉर्मूला बार के दाईं ओर दिखाई देता है
(B) फॉर्मूला बार के बाईं ओर दिखाई देता है
(C) स्टेटस बार के नीचे दिखाई देता है
(D) मेनू बार के ऊपर दिखाई देता है
13. कंप्यूटर में, कमांड लाइन से MS Word दस्तावेज़ को खोलने के लिए निम्न में से किसका उपयोग किया जाता है ?
- (A) winword.exe
(B) word.exe
(C) msword.exe
(D) word2007.exe
14. एम.एस. पावरपॉइंट में, किसी विशेष स्लाइड में निर्धारित स्लाइड लेआउट को लागू करने के लिए आपको किस टैब में लेआउट मिलेगा ?
- (A) ट्रांज़ीशन (B) रिव्यू
(C) होम (D) ऐनिमेशन
15. कंप्यूटर पर फ़ाइल में हाइपरलिंक जोड़ने के लिए, टेक्स्ट या चित्र का चयन करें और फिर _____ टैब से हाइपरलिंक चुनें।
- (A) व्यू (B) होम
(C) इन्सर्ट (D) फॉर्मेट
11. Which of the following term refers to a specific set of values saved by Excel to automatically substitute into the worksheet ?
- (A) Range (B) Scenario
(C) Trend line (D) Consolidate
12. What is the location of Name box in MS Excel ?
- (A) Appears on the right side of the formula bar
(B) Appears on the left side of the formula bar
(C) Appears below the status bar
(D) Appears above the menu bar
13. In computers, which of the following is used to open MS Word document from the command line ?
- (A) winword.exe
(B) word.exe
(C) msword.exe
(D) word2007.exe
14. In MS PowerPoint, under which tab will you find Layout, to apply a defined slide layout to a particular slide ?
- (A) Transition (B) Review
(C) Home (D) Animation
15. To add a hyperlink to a file on the computer, select the text or picture and then select hyperlink from _____ tab.
- (A) View (B) Home
(C) Insert (D) Format

निम्न में से कौन-सा पावरपॉइंट में ट्रांज़ीशन इफेक्ट नहीं है ?

- (A) चेकरबोर्ड (B) ब्लिंक डायगनल
(C) रिपल (D) फ्लिप

एम.एस. वर्ड में सेक्शन ब्रेक विकल्प निम्नलिखित में से कौन-सा है ?

- (A) प्रीवीअस पेज (B) नेक्स्ट पेज
(C) ब्रेक पेज (D) ईवन पेज

आप एम.एस. एक्सेल में सेल में लागू बॉर्डर को कैसे हटा सकते हैं ?

- (A) इन्सर्ट टैब पर, फ्रॉन्ट ग्रुप में, बॉर्डर बटन इमेज के पास वाले ऐरो को क्लिक करें और फिर डिलीट बॉर्डर पर क्लिक करें
(B) व्यू टैब पर, फ्रॉन्ट ग्रुप में, बॉर्डर बटन इमेज के पास वाले ऐरो को क्लिक करें और फिर रिमूव बॉर्डर पर क्लिक करें
(C) होम टैब पर, फ्रॉन्ट ग्रुप में, बॉर्डर बटन इमेज के पास वाले ऐरो को क्लिक करें और फिर नो बॉर्डर पर क्लिक करें
(D) एडिट टैब पर, फ्रॉन्ट ग्रुप में, बॉर्डर बटन इमेज के पास वाले ऐरो को क्लिक करें और फिर नन बॉर्डर पर क्लिक करें

पावरपॉइंट में, आमतौर पर प्रदर्शित डिज़ाइन को निम्नलिखित में से क्या कहा जाता है ?

- (A) डिज़ाइन प्लेट्स (B) डिज़ाइन टेम्पलेट्स
(C) प्लेसहोल्डर (D) स्प्रेडशीट

जब कोई क्रैकर किसी सिस्टम के डाटा का दुरुपयोग या उसे चुराने का प्रयास करता है, तो उसे कहा जाता है

- (A) चोरी (B) घुसपैठ
(C) वायरस (D) वर्म

16. Which of the following is *not* a transition effect in PowerPoint ?

- (A) Checkerboard (B) Blink diagonal
(C) Ripple (D) Flip

17. Which of the following is a Section Break Option in MS Word ?

- (A) Previous Page (B) Next Page
(C) Break Page (D) Even Page

18. How can you remove borders applied in cells in MS Excel ?

- (A) On the Insert tab, in the Font group, click the arrow next to Borders Button image, and then click Delete Border
(B) On the View tab, in the Font group, click the arrow next to Borders Button image, and then click Remove Border
(C) On the Home tab, in the Font group, click the arrow next to Borders Button image, and then click No Border
(D) On the Edit tab, in the Font group, click the arrow next to Borders Button image, and then click None Border

19. In PowerPoint, presentation designs are commonly called which of the following ?

- (A) Design Plates (B) Design Templates
(C) Placeholder (D) Spreadsheet

20. When a cracker attempts to misuse or steal data from a system, it is called

- (A) Stealing (B) Intrusion
(C) Virus (D) Worm

21. "अगला", निम्नलिखित में से किस प्रकार का विशेषण है ?
- (A) गुणवाचक
(B) परिमाणवाचक एवं निश्चित संख्यावाचक
(C) निश्चित संख्यावाचक एवं निश्चित परिमाणवाचक
(D) इनमें से कोई नहीं
22. दिए गए शब्द समूह की जगह केवल एक शब्द का चयन करें :
'जो कम बोलता हो'
- (A) अकथनीय
(B) अमर
(C) अलौकिक
(D) उपर्युक्त में से कोई नहीं
23. निम्नलिखित शब्दों को ऐसे उचित क्रम में रखें कि वे सब मिलकर एक अर्थपूर्ण वाक्य बन जाएँ। फिर उसके आधार पर नीचे दिए गए विकल्पों में सही विकल्प का चयन करें।
अ. रहा था
ब. प्लेटफार्म पर
स. गाड़ी की प्रतीक्षा कर
द. श्याम सुन्दर
- (A) अ, ब, द, स
(B) ब, स, द, अ
(C) द, ब, स, अ
(D) अ, ब, स, द
24. दिए गए विकल्पों में से "पदावली" के रचनाकार कौन हैं ?
- (A) विद्यापति
(B) सूरदास
(C) तुलसीदास
(D) मैथिलीशरण गुप्त
25. निकट की वस्तुओं को संबोधित करने हेतु किस निश्चयवाचक सर्वनाम का प्रयोग किया जाता है ?
- (A) यह
(B) वे
(C) वह
(D) कोई
26. दिए गए विकल्पों में से 'नायक' शब्द में कौन-सी संधि है ?
- (A) अयादि
(B) दीर्घ
(C) गुण
(D) पूर्वरूप
27. निम्नलिखित लोकोक्ति/मुहावरे का क्या आशय होता है ?
हरिश्चन्द्र होना
- (A) नाराज़ होना
(B) सत्यवादी होना
(C) धनवान होना
(D) झूठ बोलना

8. दिए गए चार विकल्पों में से कौन-सा एक हिंदी भाषा में प्रयुक्त होने वाले शब्द की सही वर्तनी है ?
- (A) अतीशयुक्ति
(B) अतिशयुक्ति
(C) अतीशयोक्ति
(D) अतिशयोक्ति
29. दिए गए विकल्पों में से कौन-सा शब्द तत्सम शब्दों की श्रेणी में नहीं आता है ?
- (A) लज्जा
(B) साँप
(C) स्तम्भ
(D) वधू
30. दिए गए विकल्पों में से कौन-सा शब्द विशेषण की श्रेणी में नहीं आता ?
- (A) कम
(B) गोल
(C) ममता
(D) दो
31. नीचे दिए गए वाक्य को ध्यानपूर्वक पढ़ें और तय करें कि रेखांकित वाक्यांश में प्रयुक्त विशेषण इनमें से किस श्रेणी में आता है ?
- "इस अखबार का पहला पन्ना कहाँ है ?"
- (A) गुणवाचक विशेषण
(B) परिमाणवाचक विशेषण
(C) संख्यावाचक विशेषण
(D) सार्वनामिक विशेषण
32. जो शब्दांश शब्दों के अंत में जोड़े जाने पर विशेषता या परिवर्तन ला देते हैं, वे _____ कहलाते हैं।
- (A) समास
(B) तत्सम
(C) प्रत्यय
(D) अलंकार
33. निम्नलिखित लोकोक्ति/मुहावरे का क्या आशय होता है ?
- "अक्ल के घोड़े दौड़ाना"
- (A) तेज दौड़ना
(B) फिजूल के पैसे उड़ाना
(C) तरह-तरह के विचार करना
(D) चर्चा में रहना
34. निम्नलिखित में से कौन-सा वाक्य भाववाच्य दर्शाता है ?
- (A) रवि से खेला नहीं जाता।
(B) माँ द्वारा कविता सुनाई जाती है।
(C) मैं पुस्तक का पठन करता हूँ।
(D) रति बातें करती है।

35. Choose the correctly spelt word from the following options :
- (A) Acheive
(B) Homogeneous
(C) Efforcement
(D) Psychiatrist
36. Choose the correct option that forms a meaningful complete sentence :
- her / Mumbai / because / seeing / stopped / she / moved / I / to.
- (A) She moved because I stopped to Mumbai her seeing.
(B) I stopped her seeing she moved because to Mumbai.
(C) I stopped seeing her because she moved to Mumbai.
(D) She moved to Mumbai I because stopped seeing her.
37. What is meant by the idiom to "See eye to eye" ?
- (A) To look straight
(B) To agree with
(C) To have a conflict
(D) To speak the truth
38. Choose from the following options, the tense of the given sentence :
- I'd been waiting an hour for the bus.
- (A) Simple Past
(B) Present Perfect Continuous
(C) Past Perfect Simple
(D) Past Perfect Continuous
39. Choose the appropriate one word substitute for the given words/sentence :
A person who has too much of self admiration.
- (A) Somnambulist
(B) Fugitive
(C) Ambidextrous
(D) Narcissist
40. Choose the antonym of the given word from the following options :
- Impudent
- (A) Insolent
(B) Snippy
(C) Uncivil
(D) Polite
41. Fill in the blank with the appropriate option :
- Jack and David are friends and ___ play basketball together.
- (A) them
(B) she
(C) they
(D) he
42. Fill in the blank using the appropriate option :
- People drive ___ fast in New York City.
- (A) two
(B) to
(C) too
(D) tou
43. Choose the correctly spelt word from the following options :
- (A) Contumellious
(B) Conteumelious
(C) Contumelious
(D) Contumellius
44. Choose the correct alternative for the underlined part of the given sentence. In case no improvement is needed, choose 'No improvement'.
- That was such an interested lecture.
- (A) interest
(B) interesting
(C) interestable
(D) No improvement

45. Choose the correct intensifier that best suits the given sentence :
She has a _____ strict teacher.
(A) very
(B) even
(C) to
(D) at all
46. Fill in the blank using the correct option :
They arrived late _____ leaving in plenty of time.
(A) in
(B) off
(C) despite
(D) under
47. Complete the sentence using the correct option :
The Metro station is nearby and we are only five minutes _____ the motorway.
(A) of
(B) from
(C) because
(D) although
48. Complete the sentences using the appropriate article. If any article is not required, select hyphen (-) :
That's _____ amazing bit of news.
(A) a
(B) an
(C) the
(D) hyphen(-)
49. Fill in the blank with the correct option :
Being healthy is the _____ thing that is important to me.
(A) only
(B) many
(C) of
(D) along
50. Choose the comparative form of the given word :
Hungry
(A) Hungrier
(B) More hungry
(C) Hungriest
(D) Hunger
51. Choose from the options, the correct synonym of the given word :
Diminish
(A) Enhance
(B) Prolong
(C) Abate
(D) Develop
52. Identify the adverb in the given sentence :
I'm always losing my keys.
(A) losing
(B) keys
(C) always
(D) my
53. Complete the sentence with the correct phrasal verb from the options :
The taxi _____ on the way to the airport and I thought I nearly missed my flight.
(A) wake up
(B) look for
(C) broke down
(D) make out
54. Complete the sentence using the appropriate option :
We get our vegetables _____ the farm shop.
(A) form
(B) from
(C) always
(D) although

55. Complete the sentence using the appropriate article. If any article is not required, choose hyphen (-) :
I have a sister and __ brother.
(A) a
(B) an
(C) the
(D) hyphen(-)
56. Choose the correct intensifier that best suits the given sentence :
She was so upset. I felt ____ sorry for her.
(A) extremely
(B) every
(C) at all
(D) poor
57. Complete the sentence with the correct phrasal verb from the options :
The lecture ____ till 6.30.
(A) came out
(B) went on
(C) make out
(D) bring about
58. Arrange the given words into a meaningful sentence :
if / you / any / can / me / have / you / call / problem.
(A) Me can call you if you have any problem.
(B) You can call me if you have any problem.
(C) Call me if you have can any problem.
(D) If you have any problem you call can me.
59. Fill in the blank with the suitable conjunction :
He couldn't tell _____ she was laughing or crying.
(A) or
(B) if
(C) off
(D) because
60. Fill in the blank with the correct option :
A beautiful white bird flew ____ the lake.
(A) during
(B) over
(C) whether
(D) yet
61. Complete the sentence with the correct adverb :
She drove ____ before either of them could speak again.
(A) happy
(B) tomorrow
(C) away
(D) annually
62. Choose the correct option that gives the same meaning of the **bold & italicized** phrase in the given sentence :
These figures **work out** different every time I do them.
(A) decline
(B) confuse
(C) solve
(D) make sure
63. Choose the correctly spelt word :
(A) Prefre
(B) Prefer
(C) Preffre
(D) Preffer
64. Choose the correct pronoun for the sentence given below :
Time passes so quickly when you're enjoying _____.
(A) myself
(B) yourself
(C) himself
(D) herself

65. Change the given sentence in active voice :
The letter was mailed by Rishabh.
(A) Rishabh has mailed the letter.
(B) Rishabh mailed the letter.
(C) Rishabh didn't mail the letter.
(D) Rishabh was mailing the letter.
66. Fill in the blank using the correct quantifier from the following options :
The news caused ____ excitement.
(A) many
(B) both
(C) much
(D) any
67. Fill the blank with the correct tense from the following options :
Meera ____ tennis on and off for three years.
(A) had play
(B) playing
(C) has been playing
(D) play
68. Complete the sentence using the correct alternative :
I ____ her for a long time.
(A) knows
(B) knowing
(C) had been known
(D) have known
69. Fill in the blank using the most appropriate alternative :
It's _____ to book seats at least a week in advance.
(A) absence
(B) blue
(C) advisable
(D) lean
70. Choose the correctly spelt word from the following :
(A) Miscellaneous
(B) Misllaneous
(C) Miscelaneous
(D) Miscelleneous
71. Choose the option that is **antonym** of the given word.
Justice
(A) Fairness
(B) Integrity
(C) Inequity
(D) Righteousness
72. Complete the sentence using the appropriate option :
If you _____ all your money on lottery tickets, you could afford a holiday.
(A) shouldn't spent
(B) hasn't spend
(C) couldn't spent
(D) didn't spend
73. Fill in the blank with the most appropriate option :
Tulika lived in Nagaland when she was _____.
(A) few
(B) many
(C) a little
(D) little
74. Identify the part of speech of the given word from the following options :
Projection
(A) Verb
(B) Adjective
(C) Noun
(D) Adverb

75. Select the option that matches the pattern of the given pair :
Exceptional : Conventional
(A) Established : Fixed
(B) Piece : Slice
(C) Typical : Unique
(D) Gob : Lump
76. What is meant by the idiom "Cut the mustard" ?
(A) To succeed
(B) To flounder
(C) To struggle
(D) To fail
77. Fill in the blank using the correct option :
They once lived ____ Number 12, South George's Street.
(A) over (B) for
(C) to (D) at
78. Convert the given sentence from Active into its respective Passive voice.
He will have received the letter.
(A) The letter will have be received by him.
(B) The letter will have been received by him.
(C) The letter will have been received by her.
(D) The letter would been received by him.
79. Fill in the blank with the correct option :
The badly neglected paintings have all been carefully ____ .
(A) ready (B) restored
(C) make (D) prepare
80. Complete the sentence using the appropriate form of the word given in the brackets :
Meenakshi's treatment was a ____ of surgery, radiation and drugs. (Combine)
(A) combined (B) combination
(C) combine (D) combines
81. Fill in the blank using the appropriate option :
Can't you throw out that old bike ____ Tommy's ?
(A) till
(B) in
(C) among
(D) of
82. Choose the correct and relevant option to complete the sentence :
And with ____ like apple pie or chocolate ____, very few diners can resist the third course !
(A) desserts, moose
(B) deserts, mousse
(C) deserts, moose
(D) desserts, mousse
83. Convert the following statement into **future continuous** tense :
Tara gave a presentation at 4 o'clock in the afternoon.
(A) Tara was giving a presentation at 4 o'clock in the afternoon.
(B) Tara is giving a presentation at 4 o'clock in the afternoon.
(C) Tara will be giving a presentation at 4 o'clock in the afternoon.
(D) Tara will give a presentation at 4 o'clock in the afternoon.
84. Fill in the blank with the correct tense from the given options :
Amit went out and ____ the cat back in again.
(A) bringing
(B) will brings
(C) brought
(D) did brought

85. निम्न में से कौन जीवों और उनके एक-दूसरे और निर्जीव पर्यावरण के साथ पारस्परिक अंतःक्रिया के अध्ययन से संबंधित है ?
 (A) प्राणी विज्ञान (B) मानव-शास्त्र
 (C) पारिस्थितिकी (D) वैद-रसायन
86. निम्नलिखित में से कौन-से महत्वपूर्ण आर्थिक आग बढाने वाले कारक हैं ?
 (A) औद्योगिकरण का उच्च स्तर
 (B) परिवहन और संचार के विकसित माध्यमों की कमी
 (C) उपजाऊ मृदा
 (D) शहरीकरण
87. पृथ्वी का कठोर बाहरी भाग, जिसमें कस्ट और ऊपरी मंडल होता है।
 (A) स्थलमंडल (B) जलमंडल
 (C) वायुमंडल (D) जलमंडल
88. एक ही जाति पर एक ही समय में रहने वाले समान प्रजातियों के विशिष्ट समूह को कहा जाता है।
 (A) जीवधारी (B) जनसंख्या
 (C) परिवार (D) समुदाय
89. निम्नलिखित में से कौन शहरी फैलाव को संदर्भित करता है ?
 (A) केवल शहर के भौगोलिक क्षेत्र का वास्तविक विस्तार
 (B) केवल शहर की जनसंख्या का वास्तविक विस्तार
 (C) शहर की जनसंख्या और भौगोलिक क्षेत्र दोनों का वास्तविक विस्तार
 (D) इनमें से कोई नहीं
90. निम्नलिखित में से कौन-सा महत्वपूर्ण आर्थिक क्षेत्र कारक है जो प्रवास का कारण बनता है ?
 (A) खराब मृदा
 (B) नौकरी के ज्यादा अवसर
 (C) नौकरी के कम अवसर
 (D) औद्योगिकरण का कम स्तर
85. Which among the following deals with the study of organisms and their interaction with each other and the non-living environment ?
 (A) Zoology (B) Anthropology
 (C) Ecology (D) Biochemistry
86. Which of the following are the important economic push factors ?
 (A) High levels of industrialization
 (B) Lack of developed means of transport and communication
 (C) Fertile soils
 (D) Urbanization
87. Earth, consisting of the Crust and Upper Mantle, is the rigid outer part of the
 (A) Lithosphere (B) Biosphere
 (C) Atmosphere (D) Hydrosphere
88. A group of individuals of the same species that live in the same place at the same time is called
 (A) Organism (B) Population
 (C) Ecosystem (D) Community
89. Which of the following refers to urban sprawl ?
 (A) Real expansion of geographical area of the city only
 (B) Real expansion of population of the city
 (C) Real expansion of both population and geographical area of the city
 (D) None of these
90. Which of the following is the important economic pull factor causing migration ?
 (A) Poor soils
 (B) More job opportunities
 (C) Lack of job opportunities
 (D) Low levels of industrialization

91. _____ में किसी व्यक्ति, जनसंख्या या पूर्ण प्रजाति के स्तर पर जीवों और उनके पर्यावरण के मध्य पारस्परिक क्रिया का अध्ययन किया जाता है।
 (A) स्वपारिस्थितिकी
 (B) संपारिस्थितिकी
 (C) जनसंख्या पारिस्थितिकी
 (D) जनसांख्यिकी
92. इष्टतम जनसंख्या के बारे में इनमें से कौन-से कथन सत्य हैं ?
 I. अधिकतम जनसंख्या जिसका देश निर्वाह कर सके
 II. इष्टतम जनसंख्या न तो बहुत छोटी होती है और न ही बहुत बड़ी
 III. इष्टतम जनसंख्या स्थिर होती है
 IV. इष्टतम जनसंख्या वह जनसंख्या होती है जिससे पूर्ण रोजगार उत्पन्न होता है
 V. इष्टतम जनसंख्या किसी देश में बुनियादी जीवन स्तर को सुनिश्चित करती है
 (A) केवल I, III, IV और V
 (B) केवल III, IV और V
 (C) केवल I, II, III और IV
 (D) केवल I, II और IV
93. भारत में पहला नगर-पालिका निगम कहाँ स्थापित किया गया था ?
 (A) नई दिल्ली (B) कलकत्ता
 (C) बॉम्बे (D) मद्रास
94. निम्न में से कौन-से कारक घनत्व-आधारित कारक हैं, जो जनसंख्या वृद्धि को जनसंख्या के घनत्व के फलन के रूप में प्रभावित करते हैं ?
 (A) रोग, संसाधनों के लिए प्रतिस्पर्धा
 (B) प्राकृतिक आपदा और परभक्षण
 (C) रोग, संसाधनों के लिए प्रतिस्पर्धा, प्राकृतिक आपदा और परभक्षण
 (D) रोग, संसाधनों के लिए प्रतिस्पर्धा और परभक्षण
95. वायुमंडल के किस भाग में ओजोन परत निवास करती है ?
 (A) मध्यमंडल (B) क्षोभमंडल
 (C) समतापमंडल (D) बहिर्मंडल
91. _____ is the study of the interaction between organisms and their environments at the level of an individual, a population or an entire species.
 (A) Autecology
 (B) Synecology
 (C) Population ecology
 (D) Demography
92. Which of these are true about Optimum population ?
 I. The maximum population a country can sustain
 II. Optimum population is neither too small nor too large
 III. Optimum population is static
 IV. An optimum population is a population that produces full employment
 V. Optimum population ensures the very basic standard of living in a country
 (A) Only I, III, IV and V
 (B) Only III, IV and V
 (C) Only I, II, III and IV
 (D) Only I, II and IV
93. In India, where was the first Municipal Corporation set up ?
 (A) New Delhi (B) Calcutta
 (C) Bombay (D) Madras
94. Which of the following factors are density-dependent factors, that affect population growth as a function of the population density ?
 (A) Disease, competition for resources
 (B) Natural catastrophes and predation
 (C) Disease, competition for resources, natural catastrophes and predation
 (D) Disease, competition for resources and predation
95. In which part of the atmosphere does the ozone layer reside ?
 (A) Mesosphere (B) Troposphere
 (C) Stratosphere (D) Exosphere

96. पृथ्वी के वायुमंडल की सबसे निचली परत निम्नलिखित में से कौन-सी है ?

- (A) समतापमंडल
- (B) आयनमंडल
- (C) बहिर्मंडल
- (D) क्षोभमंडल

97. नागार्जुन सागर चिनाई बाँध किस नदी पर बनाया गया है ?

- (A) गोदावरी
- (B) कृष्णा
- (C) नर्मदा
- (D) दामोदर

98. निम्नलिखित में से कौन-सा देश भूमि क्षेत्र के संदर्भ में सबसे बड़ा है ?

- (A) सं.रा. अमेरिका
- (B) कनाडा
- (C) रूस
- (D) चीन

99. भ्रंश समतल सतह के अनुदिश चट्टानों के खिसकने के कारण आने वाले भूकंप को कहा जाता है

- (A) जलाशय प्रेरित भूकंप
- (B) विवर्तनिक भूकंप
- (C) तिपात भूकंप
- (D) विस्फोट भूकंप

96. Which among the following is the lowermost layer of the Earth's atmosphere ?

- (A) Stratosphere
- (B) Ionosphere
- (C) Exosphere
- (D) Troposphere

97. Across which river is Nagarjuna Sagar Masonry dam built ?

- (A) Godavari
- (B) Krishna
- (C) Narmada
- (D) Damodar

98. Which among the following countries is the largest in terms of land area ?

- (A) U.S.A.
- (B) Canada
- (C) Russia
- (D) China

99. Earthquake generated due to sliding of rocks along a fault plane is called as

- (A) Reservoir induced earthquake
- (B) Tectonic earthquake
- (C) Collapse earthquake
- (D) Explosion earthquake

100. _____ लूप जैसे चैनल पैटर्न हैं जो बाढ़ और डेल्टा प्लेन पर बनते हैं।
- (A) हिमनद
(B) विसर्प
(C) स्टैलेक्टाइट
(D) हिमोढ़
101. पृथ्वी के घूर्णन से लगने वाले बल को निम्न में से क्या कहा जाता है ?
- (A) दाब प्रवणता बल
(B) कोरिओलिस बल
(C) घर्षण बल
(D) इनमें से कोई नहीं
102. भूमध्य रेखा की तुलना में कर्क रेखा और मकर रेखा की स्थिति क्या है ?
- (A) कर्क रेखा और मकर रेखा दोनों भूमध्य रेखा के समांतर हैं
(B) कर्क रेखा भूमध्य रेखा के समांतर हैं जबकि मकर रेखा अभिलंब है
(C) कर्क रेखा भूमध्य रेखा के अभिलंब हैं जबकि मकर रेखा समांतर है
(D) कर्क रेखा और मकर रेखा दोनों भूमध्य रेखा के अभिलंब हैं
103. प्रदत्त अभिलक्षणों के आधार पर, वर्षा का प्रकार पहचानिए :
- अधिकतर ऐसे उष्णकटिबंध में होती है जहाँ गर्मी होती है।
 - वायु गर्म होने पर वह ऊपर उठकर ठंडी होती है और संघनित होकर वर्षा का रूप लेती है।
 - वायु पर्याप्त गर्म होने पर, यह बहुत तेजी से ऊपर उठती है और इससे आंधी-तूफान आ सकता है।
- (A) पर्वतीय वर्षा
(B) चक्रवातीय वर्षा
(C) मानसूनी वर्षा
(D) संवहनीय वर्षा
100. _____ are loop-like channel patterns which develop over flood and delta plains.
- (A) Cirques
(B) Meanders
(C) Stalactites
(D) Moraines
101. The force exerted by the rotation of the Earth is called which of the following ?
- (A) Pressure gradient force
(B) Coriolis force
(C) Frictional force
(D) None of these
102. How are Tropic of Cancer and Tropic of Capricorn positioned with respect to the Equator ?
- (A) Both Tropic of Cancer and Tropic of Capricorn are parallel to the Equator
(B) Tropic of Cancer is parallel while Tropic of Capricorn is perpendicular to the Equator
(C) Tropic of Cancer is perpendicular while Tropic of Capricorn is parallel to the Equator
(D) Both Tropic of Cancer and Tropic of Capricorn are perpendicular to the Equator
103. Based on the given characteristics, identify the type of rainfall :
- Occurs mostly in tropics where it is hot.
 - When air is hot it rises and cools and condenses, forming rain.
 - If the air is hot enough, it rises very quickly and can cause thunderstorms.
- (A) Orographic rainfall
(B) Cyclonic rainfall
(C) Monsoonal rainfall
(D) Convectional rainfall

104. भारतीय परंपरा में वर्ष को छः दो माह की ऋतुओं में विभाजित किया जाता है। कौन-सा विकल्प उनके सही क्रम को दर्शाता है ?

- (A) 1. वसंत → 2. वर्षा → 3. ग्रीष्म →
4. शरद → 5. हेमंत → 6. शिशिर
- (B) 1. वसंत → 2. ग्रीष्म → 3. वर्षा →
4. शरद → 5. हेमंत → 6. शिशिर
- (C) 1. वसंत → 2. ग्रीष्म → 3. वर्षा →
4. शरद → 5. शिशिर → 6. हेमंत
- (D) 1. वसंत → 2. ग्रीष्म → 3. हेमंत →
4. शरद → 5. वर्षा → 6. शिशिर

105. ग्रीनविच (0°) में दोपहर के 12.00 बजने पर भारत का स्थानीय समय निर्धारित कीजिए।

- (A) शाम के 4.30
- (B) सुबह के 6.30
- (C) शाम के 5.30
- (D) सुबह के 5.00

106. इनमें से कौन-सा देश आंशिक रूप से एशियाई महाद्वीप में और आंशिक रूप से यूरोपीय महाद्वीप में स्थित है ?

- (A) ग्रीस
- (B) जॉर्डन
- (C) टर्की
- (D) सीरिया

104. In the Indian tradition, a year is divided into six two-monthly seasons. Which of the options corresponds to them in correct sequence ?

- (A) 1. Vasant → 2. Varsha → 3. Grishma →
4. Sharad → 5. Hemant → 6. Shishir
- (B) 1. Vasant → 2. Grishma → 3. Varsha →
4. Sharad → 5. Hemant → 6. Shishir
- (C) 1. Vasant → 2. Grishma → 3. Varsha →
4. Sharad → 5. Shishir → 6. Hemant
- (D) 1. Vasant → 2. Grishma → 3. Hemant →
4. Sharad → 5. Varsha → 6. Shishir

105. Determine the local time of India when the time at Greenwich (0°) is 12.00 noon.

- (A) 4.30 PM
- (B) 6.30 AM
- (C) 5.30 PM
- (D) 5.00 AM

106. Which of these countries lies partly in the Asian continent and partly in the European continent ?

- (A) Greece
- (B) Jordan
- (C) Turkey
- (D) Syria

107. 2019 का विश्व पर्यटन दिवस मनाने के लिए UNWTO ने मेजबान देश के रूप में निम्न में से किस देश को चुना ?

- (A) भारत (B) सिंगापुर
(C) इंडोनेशिया (D) थाईलैंड

108. सं.रा. अमेरिका के राष्ट्रपति डोनाल्ड ट्रम्प ने सितंबर 2019 को निम्न में से किसे अपने नए राष्ट्रीय सुरक्षा सलाहकार के रूप में नामित किया ?

- (A) जोसेफ बोल्टन
(B) रॉबर्ट लाइटहाइज़र
(C) फिल मर्फी
(D) रॉबर्ट ओ'ब्रायन

109. हाल ही में पर्वतारोहियों के एक दल द्वारा खोजी गई काजिन सारा झील, निम्न में से किस देश में स्थित है ?

- (A) नेपाल (B) भूटान
(C) भारत (D) तिब्बत

110. ई-कॉमर्स ग्रुप अलीबाबा का वर्तमान कार्यकारी अध्यक्ष और मुख्य कार्यकारी अधिकारी कौन है ?

- (A) ची तुंग
(B) डेनियल ज़ेंग
(C) जैक मा
(D) जेरी येंग

111. मंगदेछु जलविद्युत परियोजना किस देश में स्थित है ?

- (A) चीन
(B) इंडोनेशिया
(C) भूटान
(D) थाईलैंड

107. Which of the following country was chosen by UNWTO as the host country to celebrate World Tourism Day, 2019 ?

- (A) India (B) Singapore
(C) Indonesia (D) Thailand

108. US President Donald Trump has named whom among the following as his new National Security Advisor in September 2019 ?

- (A) Joseph Bolton
(B) Robert Lighthizer
(C) Phil Murphy
(D) Robert O'Brien

109. The Kajin Sara lake, discovered recently by a team of mountaineers, is located in which of the following country ?

- (A) Nepal (B) Bhutan
(C) India (D) Tibet

110. Who is the present Executive Chairman and Chief Executive Officer of e-commerce group Alibaba ?

- (A) Chee Tung
(B) Daniel Zhang
(C) Jack Ma
(D) Jerry Yang

111. Mangdechhu Hydroelectric Project is located in which country ?

- (A) China
(B) Indonesia
(C) Bhutan
(D) Thailand

112. 27 सितंबर, 2019 को तकनीकी दिग्गज गूगल ने अपना _____ जन्मदिन मनाया।

- (A) 20वाँ (B) 21वाँ
(C) 18वाँ (D) 15वाँ

113. निम्न में से किस भारतीय फिल्म को ऑस्कर 2020 के लिए आधिकारिक रूप से भेजा गया ?

- (A) बधाई हो (B) गली बॉय
(C) कबीर सिंह (D) बदला

114. प्रधान मंत्री नरेंद्र मोदी ने किसान मान धन योजना कब शुरू की थी ?

- (A) 12 अगस्त, 2019
(B) 20 सितंबर, 2019
(C) 20 अगस्त, 2019
(D) 12 सितंबर, 2019

115. अगस्त 2019 को लॉन्च की गई 'सबक, जो मुझे जिंदगी ने अनजाने में सिखाए' निम्न में से किस प्रसिद्ध व्यक्ति की आत्मकथा है ?

- (A) नवाजुद्दीन सिद्दीकी
(B) मिलखा सिंह
(C) अनुपम खेर
(D) तसलीमा नसरीन

116. निम्न में से किस राज्य सरकार ने सितंबर 2019 को "जन सूचना पोर्टल" आरंभ किया था ?

- (A) राजस्थान
(B) हरियाणा
(C) उत्तर प्रदेश
(D) नई दिल्ली

112. On September 27, 2019, Tech giant Google celebrated its _____ birthday.

- (A) 20th (B) 21st
(C) 18th (D) 15th

113. Which of the following movie is India's official entry to Oscars 2020 ?

- (A) Badhai Ho (B) Gully Boy
(C) Kabir Singh (D) Badla

114. When did Prime Minister Narendra Modi launch the Kisan Maan Dhan Yojana ?

- (A) 12th August, 2019
(B) 20th September, 2019
(C) 20th August, 2019
(D) 12th September, 2019

115. 'Lessons Life Taught Me Unknowingly' launched in August 2019, is the autobiography of which of the following renowned personality ?

- (A) Nawazuddin Siddiqui
(B) Milkha Singh
(C) Anupam Kher
(D) Taslima Nasreen

116. "Jan Soochna Portal" has been launched in September 2019, by which of the following State government ?

- (A) Rajasthan
(B) Haryana
(C) Uttar Pradesh
(D) New Delhi

117. सितंबर 2019 को बच्चों और महिलाओं के पोषण के बारे में जागरूकता फैलाने के उद्देश्य से, महिला एवं बाल विकास और मिशन शक्ति विभाग, ओडिशा ने UNICEF के साथ मिलकर _____ नाम के शुभंकर का उद्घाटन किया है।

- (A) तितली मौसी
- (B) गट्टू चाचा
- (C) टिक्की मौसी
- (D) गप्पू चाचा

118. वर्जिनिया के पूर्वी तट पर स्थित NASA की उड़ान सुविधा से 2019 में लॉन्च की गई, श्रीलंका की पहली सैटेलाइट का नाम बताइए।

- (A) लंका-1
- (B) सिग्नस-1
- (C) बर्ड्स-1
- (D) रावण-1

119. निम्न में से कौन ब्रिटेन के पहले भारतीय मूल के गृह सचिव बने ?

- (A) बैरोनेस वर्मा
- (B) डोलर पोपट
- (C) बैरन पॉल
- (D) प्रीति पटेल

120. विंग सूट स्काइडाइव जंप करने वाले भारतीय वायु सेना (IAF) के पहले पायलट कौन बने ?

- (A) अमित रंजन
- (B) राहुल बसोया
- (C) तरुण चौधरी
- (D) शशांक सिंह

117. In September 2019, with an aim to spread awareness about child and women's nutrition, Department of Women and Child Development and Mission Shakti of Odisha in collaboration with UNICEF unveiled a mascot named _____.

- (A) Titli Mausi
- (B) Gattu Chacha
- (C) Tikki Mausi
- (D) Gappu Chacha

118. Name Sri Lanka's first satellite that was launched into space in 2019, from NASA's Flight Facility on Virginia's east shore.

- (A) Lanka-1
- (B) Cygnus-1
- (C) Birds-1
- (D) Raavana-1

119. Who among the following became Britain's first Indian-origin Home Secretary ?

- (A) Baroness Verma
- (B) Dolar Popat
- (C) Baron Paul
- (D) Priti Patel

120. Who became the first pilot of the Indian Air Force (IAF) to do a Wing Suit Skydive Jump ?

- (A) Amit Ranjan
- (B) Rahul Basoya
- (C) Tarun Chaudhri
- (D) Shashank Singh

121. निम्नलिखित प्रश्न में, चार संख्याएँ दी गई हैं, जिनमें से तीन एक तरह से समान हैं जबकि एक अलग है। विषम चुनें।

- (A) 169 (B) 400
(C) 256 (D) 175

122. निम्न प्रश्न में, दिए गए विकल्पों में से अक्षरों का सेट चुनिए जो कि दी गई अक्षर शृंखला में अनुक्रम से अंतराल में रखने पर शृंखला को पूरा करता है।

xx_zzyx_yzzyxxy_zy_xyzz_

- (A) yxzxy (B) yxzyx
(C) yxxyz (D) xxzyy

123. दीपक 12 किमी. दक्षिण में जाता है। फिर वह बाएँ मुड़कर 14 किमी. चलता है। फिर, वह दाएँ मुड़कर 14 किमी. चलता है। उसके बाद, वह दाएँ मुड़ता है और 16 किमी. जाता है। फिर से, वह दाएँ मुड़ता है और 16 किमी. जाता है। फिर, वह बाएँ मुड़कर 2 किमी. चलता है। उसके प्रारंभिक बिंदु और उसकी वर्तमान स्थिति के बीच की दूरी का पता लगाए।

- (A) 0 किमी. (B) $2\sqrt{23}$ किमी.
(C) $4\sqrt{58}$ किमी. (D) $2\sqrt{29}$ किमी.

124. महेश, सुरेश और रुपेश ने एक रेस्तरां में रात्रिभोज किया। बिल की पूरी राशि तीन भागों में विभाजित की गई। महेश ने कुल राशि का $\frac{1}{3}$ वाँ भुगतान किया। सुरेश ने महेश द्वारा भुगतान की गई राशि का $\frac{7}{15}$ वाँ भुगतान किया। शेष राशि रुपेश द्वारा भुगतान की गई। रुपेश ने बिल का कितना अंश चुकाया ?

- (A) $\frac{22}{45}$ (B) $\frac{23}{45}$
(C) $\frac{21}{45}$ (D) $\frac{8}{45}$

121. In the following question, four numbers have been given, out of which three are alike in some manner while one is different. Choose the odd one out.

- (A) 169 (B) 400
(C) 256 (D) 175

122. In the following question, select the set of letters from the given alternatives which when sequentially placed at the gaps in the given letter series, completes it.

xx_zzyx_yzzyxxy_zy_xyzz_

- (A) yxzxy (B) yxzyx
(C) yxxyz (D) xxzyy

123. Deepak goes 12 km south. Then, he turns left and moves 14 km. Then, he turns to the right and moves 14 km. After that, he turns right and goes 16 km. Again, he turns right and goes 16 km. Then, he takes a left turn and moves 2 km. Find out the distance between his starting point and his current position.

- (A) 0 km (B) $2\sqrt{23}$ km
(C) $4\sqrt{58}$ km (D) $2\sqrt{29}$ km

124. Mahesh, Suresh and Rupesh had dinner at a restaurant. The entire amount of bill was split in three parts. Mahesh paid $\frac{1}{3}$ rd of the total amount. Suresh paid $\frac{7}{15}$ th of the amount paid by Mahesh. The rest of the amount was paid by Rupesh. Find out the fraction of the bill paid by Rupesh.

- (A) $\frac{22}{45}$ (B) $\frac{23}{45}$
(C) $\frac{21}{45}$ (D) $\frac{8}{45}$

125. यदि 'T' इंगित करता है '÷' को, 'H' इंगित करता है '+' को, 'M' इंगित करता है '-' को, 'K' इंगित करता है 'x' को, तो,

$$12 M 14 H 10 T 2 K 5 = ?$$

- (A) 23
- (B) 26
- (C) 29
- (D) 31

126. अंग्रेजी डिक्शनरी (शब्दकोश) के अनुसार क्रम में लगाने पर निम्न शब्दों में से कौन-सा तीसरे स्थान पर आएगा ?

- (A) Paragon
- (B) Paradigm
- (C) Paradox
- (D) Parade

127. B 3 K G 5 P D 7 9 E R J I M T 6 Z H
Q 3 W 2 A

उपर्युक्त अनुक्रम के संदर्भ में प्रश्नवाचक चिह्न (?) के स्थान पर निम्नलिखित में से कौन-सा अक्षर/अंक श्रेणी आनी चाहिए ?

$$3GP, D9R, JM6, ?$$

- (A) ZQW
- (B) ZHW
- (C) KP7
- (D) RJT

128. निम्नलिखित में से कौन-सा शब्द REORGANISATION शब्द के अक्षरों से नहीं बन सकता है ?

- (A) STATION
- (B) ORANGE
- (C) NATION
- (D) REIGN

125. If 'T' denotes '÷', 'H' denotes '+', 'M' denotes '-', 'K' denotes 'x', then,

$$12 M 14 H 10 T 2 K 5 = ?$$

- (A) 23
- (B) 26
- (C) 29
- (D) 31

126. Which of the following words will come third, if arranged according to the English dictionary ?

- (A) Paragon
- (B) Paradigm
- (C) Paradox
- (D) Parade

127. B 3 K G 5 P D 7 9 E R J I M T 6 Z H
Q 3 W 2 A

What should come in place of the question mark (?) in the following letter/number series with reference to the above sequence ?

$$3GP, D9R, JM6, ?$$

- (A) ZQW
- (B) ZHW
- (C) KP7
- (D) RJT

128. Which of the following words *cannot* be formed from the letters of the word REORGANISATION ?

- (A) STATION
- (B) ORANGE
- (C) NATION
- (D) REIGN

129. किसी विशेष कोड भाषा में ANTICIPATION को ICITNANOITAP लिखा जाता है। उस कोड में PRODUCTIVITY को कैसे लिखा जाएगा ?

- (A) CUDORPYTIVIT
(B) CUDORPYTIUIT
(C) CUDOPRYTIVTI
(D) CUDORPTYIUIT

130. 'A × B' का तात्पर्य है 'A, B की बहन है', 'A ÷ B' का तात्पर्य है 'A, B की बेटी है', 'A - B' का तात्पर्य है 'A, B का बेटा है'। इस जानकारी के आधार पर संबंध $P - Q \times R \div S$ में P का S से क्या संबंध है ?

- (A) भाई
(B) बेटा
(C) नवासा
(D) दादी

131. निम्नलिखित प्रश्न में, चार शब्द दिए गए हैं, जिनमें से तीन एक तरह से समान हैं जबकि एक अलग है। विषम चुनें।

- (A) दूरबीन
(B) दर्पण
(C) आवर्धक
(D) माइक्रोस्कोप

132. निम्न प्रतीकों में से कौन-से क्रमशः (बाएँ से दाएँ के समान क्रम में) खाली स्थानों पर आने चाहिए कि वह दी गई अभिव्यक्ति को इस तरह से पूरा करे कि वह अभिव्यक्ति $B > N$ के साथ-साथ $D \leq L$ को भी निश्चित रूप से सत्य बनाए ?

B _ L _ O _ N _ D

- (A) =, =, ≥, ≥
(B) >, ≥, =, >
(C) >, <, =, ≤
(D) >, =, =, ≥

129. In a certain code language, ANTICIPATION is written as ICITNANOITAP. How will PRODUCTIVITY be written in that code ?

- (A) CUDORPYTIVIT
(B) CUDORPYTIUIT
(C) CUDOPRYTIVTI
(D) CUDORPTYIUIT

130. 'A × B' means 'A is the sister of B', 'A ÷ B' means 'A is the daughter of B', 'A - B' means 'A is the son of B'. On the basis of this information, how is P related to S in the relationship $P - Q \times R \div S$?

- (A) Brother
(B) Son
(C) Grandson
(D) Grandmother

131. In the following question, four words have been given, out of which three are alike in some manner while one is different. Choose the odd one out.

- (A) Binocular
(B) Mirror
(C) Magnifier
(D) Microscope

132. Which of the following symbols should be placed in the blank spaces respectively (in the same order from left to right) in order to complete the given expression in such a manner that makes the expressions $B > N$ as well as $D \leq L$ definitely true ?

B _ L _ O _ N _ D

- (A) =, =, ≥, ≥
(B) >, ≥, =, >
(C) >, <, =, ≤
(D) >, =, =, ≥

133. किस देश की सीमा उत्तर प्रदेश के साथ लगी हुई है ?

- (A) भूटान
- (B) चीन
- (C) नेपाल
- (D) बांग्लादेश

134. उत्तर प्रदेश को भारत का शक्करदान क्यों कहा जाता है ?

- (A) यह भारत में शक्कर की सबसे ज्यादा खपत करता है।
- (B) यह अन्य राज्यों से सबसे अधिक शक्कर का आयात करता है।
- (C) यह भारत में शक्कर का सबसे अधिक उत्पादन करता है।
- (D) यहाँ भारत में शर्करा रोग से पीड़ित रोगियों की संख्या सबसे अधिक है।

135. उत्तर प्रदेश के किस शहर को विश्व के सबसे पुराने निरंतर बसे हुए शहर की महत्ता प्राप्त है ?

- (A) वृंदावन
- (B) मेरठ
- (C) वाराणसी
- (D) बाँदा

136. निम्नलिखित में से गौतम बुद्ध ने अपना पहला धर्मोपदेश कहाँ दिया था ?

- (A) कौशाम्बी
- (B) कुशीनगर
- (C) सारनाथ
- (D) चित्रकूट

133. Which country shares its border with Uttar Pradesh ?

- (A) Bhutan
- (B) China
- (C) Nepal
- (D) Bangladesh

134. Why is Uttar Pradesh called the Sugar bowl of India ?

- (A) It consumes the highest amount of sugar in India.
- (B) It imports the highest amount of sugar from other States.
- (C) It produces the highest amount of sugar in India.
- (D) It has the highest number of sugar patients in India.

135. Which city in Uttar Pradesh has the distinction of being the oldest continuously inhabited city in the world ?

- (A) Vrindavan
- (B) Meerut
- (C) Varanasi
- (D) Banda

136. Among the following, where did Gautam Buddha preach his first sermon ?

- (A) Kaushambi
- (B) Kushinagar
- (C) Sarnath
- (D) Chitrakoot

137. निम्नलिखित में से कौन-सा शहर भगवान कृष्ण से जुड़ा हुआ है और बृज सर्किट का भाग है ?

- (A) नोएडा
- (B) छत्तीसगढ़
- (C) वृंदावन
- (D) अयोध्या

138. निम्न में से कौन-सा आगरा से नहीं जुड़ा है ?

- (A) हिन्दू मुस्लिम एकता के एक प्रतीक "सूलहाकुल उत्सव" का आयोजन आगरा में होता है।
- (B) हर वर्ष माघ मेले का आयोजन आगरा में होता है।
- (C) ताज महोत्सव का आयोजन आगरा में होता है।
- (D) आगरा में मुगल काल की बहुत-सी इमारतें हैं।

139. निम्न में से कौन-सी जोड़ी उत्तर प्रदेश के राज्य चिन्ह को नहीं दर्शाती ?

- (A) राज्य पेड़ - अशोक
- (B) राज्य फूल - कमल
- (C) राज्य पशु - बारहसिंगा
- (D) राज्य पक्षी - सारस क्रेन

140. निम्न में से किस प्रमुख संस्थान का कोई कैम्पस उत्तर प्रदेश में नहीं है ?

- (A) भारतीय प्रौद्योगिकी संस्थान
- (B) राष्ट्रीय फैशन टेक्नोलॉजी संस्थान
- (C) भारतीय प्रबन्धन संस्थान
- (D) भारतीय विज्ञान संस्थान

137. Which of the following city is connected to Lord Krishna and is part of Braj circuit ?

- (A) Noida
- (B) Chhattisgarh
- (C) Vrindavan
- (D) Ayodhya

138. Which of the following is *not* related to Agra ?

- (A) "Sulahkul Utsav", a symbol of Hindu Muslim unity is organized in Agra.
- (B) Every year Magh Mela is organised in Agra.
- (C) Taj Mahotsav is organized in Agra.
- (D) Agra houses many Mughal era buildings.

139. Which of the following pair doesn't represent Uttar Pradesh State symbol ?

- (A) State Tree - Ashoka
- (B) State Flower - Lotus
- (C) State Animal - Swamp Deer
- (D) State Bird - Sarus Crane

140. Which of these premier institutes has no campus in Uttar Pradesh ?

- (A) Indian Institute of Technology
- (B) National Institute of Fashion Technology
- (C) Indian Institute of Management
- (D) Indian Institute of Science

141. 2002 में उत्तर प्रदेश में निम्न में से किस शहर को "जैव-प्रौद्योगिकी शहर" घोषित किया गया था ?

- (A) लखनऊ
- (B) नोएडा
- (C) कानपुर
- (D) प्रयागराज

142. उत्तर प्रदेश में यूरेनियम निम्न में से किस स्थान में पाया जाता है ?

- (A) बाँदा जिले में राजेगेवां
- (B) ललितपुर जिला
- (C) मिर्जापुर जिला
- (D) सोनभद्र जिला

143. उत्तर प्रदेश विधान परिषद में कितने सदस्य हैं ?

- (A) 105
- (B) 100
- (C) 103
- (D) 101

144. उत्तर प्रदेश राज्य कितने जिलों में विभाजित है ?

- (A) 78
- (B) 83
- (C) 80
- (D) 75

145. _____, _____ और _____ नदियों के मेल के कारण प्रयागराज को संगम भी कहा जाता है।

- (A) गंगा, गोमती और सरस्वती (पौराणिक)
- (B) यमुना, गंगा और चम्बल
- (C) यमुना, गोमती और चम्बल
- (D) गंगा, यमुना और सरस्वती (पौराणिक)

141. In 2002, which of the following city in Uttar Pradesh was declared as "Biotechnology City" ?

- (A) Lucknow
- (B) Noida
- (C) Kanpur
- (D) Prayagraj

142. In Uttar Pradesh, Uranium is found in which of the following location ?

- (A) Rajhewan in Banda district
- (B) Lalitpur district
- (C) Mirzapur district
- (D) Sonbhadra district

143. How many members does Uttar Pradesh Vidhan Parishad have ?

- (A) 105
- (B) 100
- (C) 103
- (D) 101

144. Into how many districts is the State of Uttar Pradesh divided ?

- (A) 78
- (B) 83
- (C) 80
- (D) 75

145. Prayagraj is also called as Sangam due to the confluence of rivers _____, _____, and _____.

- (A) Ganga, Gomati and Saraswati (mythical)
- (B) Yamuna, Ganga and Chambal
- (C) Yamuna, Gomati and Chambal
- (D) Ganga, Yamuna and Saraswati (mythical)

146. निम्नलिखित में से कौन-सा बेकिंग सोडा का रासायनिक नाम है ?
 (A) सोडियम क्लोराइड
 (B) सोडियम बाइकार्बोनेट
 (C) सोडियम कार्बोनेट डेकाहाइड्रेट
 (D) कैल्सियम कार्बोनेट
147. हाइड्रेटेड आयरन ऑक्साइड को साधारणतः _____ के नाम से भी जाना जाता है।
 (A) इस्पात (B) लोहा
 (C) जंग (D) टेफ्लॉन
148. जल का क्वथनांक क्या है ?
 (A) 373.15 केल्विन
 (B) 98.3 डिग्री सेल्सियस
 (C) 210 डिग्री फ़ारेनहाइट
 (D) इनमें से कोई नहीं
149. गर्म हवा का गुब्बारा निम्न में से कौन-से नियम के अनुसार कार्य करता है ?
 (A) बॉयल का नियम (B) चार्ल्स का नियम
 (C) दाब नियम (D) पास्कल का नियम
150. "कार की तुलना में ट्रक के लिए बड़े इंजन की जरूरत होती है", यह इनमें से किस नियम का उदाहरण है ?
 (A) जड़त्व नियम
 (B) न्यूटन का गति का पहला नियम
 (C) न्यूटन का गति का दूसरा नियम
 (D) न्यूटन का गति का तीसरा नियम
151. हीलियम, नीयन, आर्गन, क्रिप्टॉन, ज़ेनॉन और रेडॉन का समूह संबंधित है
 (A) क्षार धातुएँ (B) क्षारीय धातुएँ
 (C) उत्कृष्ट गैसों (D) हैलोजन
152. निम्न में से किस संधि द्वारा "नितंब और कंधे" शरीर के शेष भाग से जुड़े होते हैं ?
 (A) हिन्ज जॉइंट (B) पाइवोट जॉइंट
 (C) सैडल जॉइंट (D) बॉल-एंड-सॉकेट जॉइंट
153. रेडियोकार्बन काल-निर्धारण _____ में रेडियोसक्रिय क्षय के मापन पर निर्भर करता है।
 (A) कार्बन-14 के कार्बन-13
 (B) कार्बन-14 के नाइट्रोजन-14
 (C) कार्बन-12 के कार्बन-14
 (D) कार्बन-12 के नाइट्रोजन-14
146. Which of the following is the chemical name of Baking soda ?
 (A) Sodium chloride
 (B) Sodium bicarbonate
 (C) Sodium carbonate decahydrate
 (D) Calcium carbonate
147. Hydrated Iron Oxide is also commonly known as _____.
 (A) Steel (B) Iron
 (C) Rust (D) Teflon
148. What is the boiling point of water ?
 (A) 373.15 Kelvin
 (B) 98.3 degree Celsius
 (C) 210 degree Fahrenheit
 (D) None of these
149. Which among the following laws works in accordance for hot air balloons ?
 (A) Boyle's law (B) Charles' law
 (C) Pressure law (D) Pascal's law
150. "A truck needs to have a larger engine than a car", this is an example of which of these laws ?
 (A) Law of inertia
 (B) Newton's 1st law of motion
 (C) Newton's 2nd law of motion
 (D) Newton's 3rd law of motion
151. A group of Helium, Neon, Argon, Krypton, Xenon and Radon belong to
 (A) Alkali Metals (B) Alkaline Metals
 (C) Noble Gases (D) Halogens
152. Which of the following joint connects hip and shoulder with the rest of the body ?
 (A) Hinge joint (B) Pivot joint
 (C) Saddle joint (D) Ball-and-socket joint
153. Radiocarbon dating relies on the measurement of radioactive decay of _____.
 (A) Carbon-14 into Carbon-13
 (B) Carbon-14 into Nitrogen-14
 (C) Carbon-12 into Carbon-14
 (D) Carbon-12 into Nitrogen-14

154. ट्रेसी को उसकी दादी में निम्न लक्षण नजर आए : मस्तिष्क कोशिकाओं के मृत होने के कारण वाक् शक्ति, स्मृति और साधारण मानसिक शक्तियाँ खराब होना। वह संभवतः किस रोग से ग्रस्त हो सकती हैं ?
- (A) मस्तिष्क ज्वर
(B) अल्जाइमर रोग
(C) परागज ज्वर
(D) अस्थिसुषिरता
155. अतिशीतित द्रव के संबंध में निम्न में से कौन-से कथन सत्य हैं ?
- I. ये बहुत धीमे प्रवाहित होते हैं।
II. उनका कोई निश्चित गलनांक नहीं होता।
III. उनके कण स्थिर अवस्था में होते हैं।
IV. उनके कण बहुत अव्यवस्थित होते हैं।
- (A) केवल I, II और IV
(B) केवल I, II और III
(C) केवल I, III और IV
(D) I, II, III और IV
156. इंद्रधनुष कैसे बनता है ?
- (A) केवल प्रकाश के परावर्तन और फैलाव के कारण
(B) केवल प्रकाश के अपवर्तन और फैलाव के कारण
(C) केवल प्रकाश के परावर्तन और अवशोषण के कारण
(D) प्रकाश के परावर्तन, अपवर्तन और फैलाव के कारण
157. उस सिद्धांत को कहा जाता है _____ जिससे स्पष्ट होता है कि कैसे एक बड़ा स्टील का जहाज पानी में तैर सकता है लेकिन छोटी कील डूब जाती है।
- (A) पास्कल का नियम
(B) बॉयल का नियम
(C) आर्किमिडीज का सिद्धांत
(D) गैलीलियो का नियम
158. निम्न में से कौन-सा सत्य है ?
- (A) हैलोजन और उत्कृष्ट गैसों बहुत अभिक्रियाशील होती हैं
(B) हैलोजन और उत्कृष्ट गैसों बहुत अक्रियाशील होती हैं
(C) हैलोजन बहुत अभिक्रियाशील होते हैं लेकिन उत्कृष्ट गैसों कम-से-कम अभिक्रियाशील हैं
(D) हैलोजन बहुत अक्रियाशील होते हैं लेकिन उत्कृष्ट गैसों बहुत अभिक्रियाशील होती हैं
154. Tracy has noticed the following symptoms in her grandmom : Deterioration of speech, memory and general mental faculties, due to death of brain cells. What possible disease may she be diagnosed with ?
- (A) Meningitis
(B) Alzheimer's disease
(C) Hay fever
(D) Osteoporosis
155. Which of the following statements are true about a supercooled liquid ?
- I. They flow very slowly.
II. They have no definite melting point.
III. Their particles are in fixed positions.
IV. Their particles are highly disordered.
- (A) Only I, II and IV
(B) Only I, II and III
(C) Only I, III and IV
(D) I, II, III and IV
156. How is a rainbow formed ?
- (A) Only due to reflection and dispersion of light
(B) Only due to refraction and dispersion of light
(C) Only due to reflection and absorption of light
(D) Due to reflection, refraction and dispersion of light
157. The theory which explains how a huge steel ship can float on water but a small nail will sink is called _____.
- (A) Pascal's law
(B) Boyle's law
(C) Archimedes' principle
(D) Galileo's law
158. Which of the following is true ?
- (A) Halogens and Noble gases are highly reactive
(B) Halogens and Noble gases are highly unreactive
(C) Halogens are highly reactive but Noble gases are least reactive
(D) Halogens are highly unreactive but Noble gases are highly reactive

159. मगध, जो कि एक महान साम्राज्य था, की राजधानी निम्न में से क्या थी ?

- (A) कोसल (B) पाटलिपुत्र
(C) काशी (D) अंग

160. किसने दास वंश की स्थापना की और दिल्ली सल्तनत का आरंभ किया ?

- (A) मोहम्मद गोरी
(B) महमूद गज़नवी
(C) बख्तियार खिलजी
(D) कुतुबुद्दीन ऐबक

161. अकबर _____ का बेटा था।

- (A) हुमायूँ (B) बाबर
(C) औरंगजेब (D) शाहजहाँ

162. चार वेदों में से किस वेद की अंतर्वस्तु भजन के लिए "मधुर संगीत के ज्ञान" से जुड़ी है ?

- (A) यजुर्वेद (B) सामवेद
(C) ऋग्वेद (D) अथर्ववेद

163. किसने औरंगजेब के शासन के पहले दस वर्षों के इतिहास- 'आलमगीर नामा' को तैयार किया ?

- (A) गुलबदन बेगम
(B) अबुल फजल
(C) मुहम्मद काजिम
(D) मुहम्मद वारिस

164. निम्न में से कौन-सी औरंगजेब द्वारा निर्मित करवायी गयी वास्तुकला कृति है ?

- (A) दिल्ली का लाल किला
(B) लाहौर की बादशाही मस्जिद
(C) दिल्ली की जामा मस्जिद
(D) आगरा का ताज महल

159. Which among the following was the capital of Magadha, one of the greatest of all the kingdoms ?

- (A) Kosala (B) Pataliputra
(C) Kashi (D) Anga

160. Who was the founder of Slave dynasty and inaugurated the Delhi Sultanate ?

- (A) Muhammad Ghori
(B) Mahmud of Ghazni
(C) Bakhtiyar Khilji
(D) Qutb-ud-din Aibak

161. Akbar was the son of _____.

- (A) Humayun (B) Babur
(C) Aurangzeb (D) Shahjahan

162. The content of which of the four Vedas is connected with "Knowledge of the Melodies", for chanting ?

- (A) Yajur Veda (B) Sama Veda
(C) Rig Veda (D) Atharva Veda

163. Who compiled 'Alamgir Nama' - History of first ten years of Aurangzeb's reign ?

- (A) Gulbadan Begum
(B) Abu'l Fazl
(C) Muhammad Kazim
(D) Muhammad Waris

164. Which of the following was an architectural work by Aurangzeb ?

- (A) Lal Qila at Delhi
(B) Badshahi Masjid in Lahore
(C) Jama Masjid at Delhi
(D) Taj Mahal at Agra

165. तराइन के दूसरे युद्ध में निम्नलिखित में से किन राजाओं ने युद्ध किया था ?

- (A) जयचन्द्र और मोहम्मद गोरी
- (B) मोहम्मद गोरी और पृथ्वीराज चौहान
- (C) बख्तियार खिलजी और पृथ्वीराज चौहान
- (D) महमूद गज़नवी और पृथ्वीराज चौहान

166. निम्न में से किस धर्म में तीर्थंकर (या शिक्षक) की अवधारणा है ?

- (A) बौद्ध धर्म
- (B) हिन्दू धर्म
- (C) जैन धर्म
- (D) सिक्ख धर्म

167. निम्न में से किस प्रकार के विवाह को सगोत्र विवाह के रूप में वर्णित किया जा सकता है ?

- (A) समुदाय के बाहर विवाह।
- (B) पुरुष द्वारा बहुत-सी पत्नियाँ रखने की प्रथा।
- (C) समुदाय के भीतर विवाह - इस समुदाय में कुटुंब समूह, जाति, या एक ही जगह में रहने वाले समूह शामिल हो सकते हैं।
- (D) महिला द्वारा बहुत से पति रखने की प्रथा।

168. निम्न में से किस प्राचीन अंतर्राष्ट्रीय बंदरगाह की जोड़ी उसके संबंधित समुद्रतट से सही नहीं बनाई गई है ?

- (A) बरुगाज़ा → गुजरात समुद्रतट
- (B) मुज़िरिस → केरल समुद्रतट
- (C) अरिकमेदु → कोरोमंडल समुद्रतट
- (D) ताम्रलिति → सिन्धु डेल्टा

165. Who among the following are the Kings who fought in the Second battle of Tarain ?

- (A) Jayachandra and Muhammad Ghori
- (B) Muhammad Ghori and Prithviraj Chauhan
- (C) Bakhtiyar Khilji and Prithviraj Chauhan
- (D) Mahmud of Ghazni and Prithviraj Chauhan

166. Which of the following faith has the concept of Tirthankara (or the teacher) ?

- (A) Buddha faith
- (B) Hindu faith
- (C) Jain faith
- (D) Sikh faith

167. Which of the following type of marriage can be described as Endogamy ?

- (A) Marriage outside the unit.
- (B) The practice of a man having several wives.
- (C) Marriage within a unit - this could be a kin group, caste, or a group living in the same locality.
- (D) The practice of a woman having several husbands.

168. Which of the following ancient international port is *not* correctly aligned to its respective coast ?

- (A) Barygaza → Gujarat coast
- (B) Muziris → Kerala coast
- (C) Arikamedu → Coromandel coast
- (D) Tamralipti → Indus delta

169. किस अंग्रेज ऑफिसर ने जलियाँवाला बाग में गोलियाँ चलाने का आदेश दिया था ?

- (A) लॉर्ड मिंटो
- (B) लॉर्ड कर्जन
- (C) लॉर्ड हार्डिंग
- (D) जनरल डायर

170. निम्न में से किसे महात्मा गाँधी के राजनीतिक गुरु के रूप में जाना जाता है ?

- (A) गोपाल कृष्ण गोखले
- (B) न्यायाधीश रानाडे
- (C) दादाभाई नौरोजी
- (D) बाल गंगाधर तिलक

171. भारतीय राष्ट्रीय कांग्रेस पार्टी की अध्यक्ष (प्रेज़िडेंट) बनने वाली पहली भारतीय महिला कौन थी ?

- (A) एनी बेसेंट
- (B) सरोजिनी नायडू
- (C) इंदिरा गाँधी
- (D) कमला नेहरू

172. हिन्दू विधवा पुनर्विवाह अधिनियम, 1856 को मुख्यतः निम्नलिखित में से किसके प्रयासों के कारण पारित किया गया था ?

- (A) पंडित ईश्वर चंद्र विद्यासागर
- (B) रजनीकांत सेन
- (C) ज्योतिबा फुले
- (D) जगन्नाथ शंकर सेठ

173. ब्रह्म समाज की स्थापना निम्नलिखित में से किसने की ?

- (A) स्वामी दयानंद सरस्वती
- (B) केशव चंद्र सेन
- (C) राजा राम मोहन राय
- (D) महादेव गोविंद रानाडे

169. Which British officer ordered for Jallianwala Bagh shooting ?

- (A) Lord Minto
- (B) Lord Curzon
- (C) Lord Hardinge
- (D) General Dyer

170. Who among the following was known as Mahatma Gandhi's political guru ?

- (A) Gopal Krishna Gokhale
- (B) Justice Ranade
- (C) Dadabhai Naoroji
- (D) Bal Gangadhar Tilak

171. Who was the first Indian woman to become President of the Indian National Congress Party ?

- (A) Annie Besant
- (B) Sarojini Naidu
- (C) Indira Gandhi
- (D) Kamala Nehru

172. The Hindu Widows' Remarriage Act, 1856, was passed mainly due to the efforts of whom among the following ?

- (A) Pandit Ishwar Chandra Vidyasagar
- (B) Rajnikant Sen
- (C) Jyotiba Phule
- (D) Jagannath Shankar Seth

173. Who among the following was the founder of Brahma Samaj ?

- (A) Swami Dayanand Saraswati
- (B) Keshub Chandra Sen
- (C) Raja Ram Mohan Roy
- (D) Mahadev Govind Ranade

174. स्वतंत्रता संग्राम को प्रोत्साहित करने के लिए "आमार शोनार बांग्ला" किसने लिखा ?
- (A) रजनीकांत सेन
(B) द्विजेंद्रलाल रे
(C) बंकिम चंद्र चट्टोपाध्याय
(D) रविंद्रनाथ टैगोर
175. निम्न में से किस घटना के कारण गाँधीजी ने असहयोग आन्दोलन वापस ले लिया था ?
- (A) लाला लाजपत राय की मृत्यु
(B) कर्नल सौंडर्स की हत्या
(C) चौरी चौरा में हिंसा
(D) महात्मा गाँधी की गिरफ्तारी
176. 1857 के विद्रोह के बाद किस आखरी मुगल सम्राट को पकड़कर बर्मा में निर्वासित कर दिया गया था ?
- (A) बेगम हजरत महल
(B) बहादुर शाह जफर II
(C) वाजिद अली शाह
(D) खान बहादुर
177. भारत छोड़ो आन्दोलन कब आरंभ हुआ था ?
- (A) अगस्त, 1942
(B) मार्च, 1930
(C) सितंबर, 1920
(D) फरवरी, 1919
178. इनमें से कौन-सी मुख्य सामाजिक समस्याएँ सुधार आन्दोलन के दायरे में आईं ?
- I. महिलाओं का उद्धार
II. जातिवाद और अस्पृश्यता
III. समाज में शिक्षा
IV. मूर्ति पूजा
V. बहुदेववाद
VI. धार्मिक अंधविश्वास
- (A) केवल I, II और III
(B) केवल IV, V और VI
(C) केवल I, III, IV और V
(D) I, II, III, IV, V और VI
174. Who wrote "Amar Sonar Bangla" to inspire the liberation struggle ?
- (A) Rajnikant Sen
(B) Dwijendralal Ray
(C) Bankim Chandra Chattopadhyay
(D) Rabindranath Tagore
175. Which of the following incident resulted in the withdrawal of Non-Cooperation Movement, by Gandhiji ?
- (A) Death of Lala Lajpat Rai
(B) Assassination of Colonel Saunders
(C) Violence at Chauri Chaura
(D) Arrest of Mahatma Gandhi
176. Who was the last Mughal emperor captured after 1857 revolt and exiled to Burma ?
- (A) Begum Hazrat Mahal
(B) Bahadur Shah Zafar II
(C) Wajid Ali Shah
(D) Khan Bahadur
177. When was the Quit India Movement launched ?
- (A) August, 1942
(B) March, 1930
(C) September, 1920
(D) February, 1919
178. Which of these were the major social problems which came within the purview of the reform movements ?
- I. Emancipation of women
II. Casteism and untouchability
III. Education in society
IV. Idolatry
V. Polytheism
VI. Religious superstitions
- (A) Only I, II and III
(B) Only IV, V and VI
(C) Only I, III, IV and V
(D) I, II, III, IV, V and VI

179. धूमल निम्न में से किस राज्य की शास्त्रीय नृत्य शैली है ?

- (A) महाराष्ट्र (B) कश्मीर
(C) मिजोरम (D) पश्चिम बंगाल

180. इनमें से राज्य सूची का विषय कौन-सा है ?

- (A) मुद्रा और सिक्का
(B) बंदरगाह
(C) जेल
(D) बैंकिंग

181. भारतीय संविधान के अंतर्गत, इनमें से किसे आपातकालीन प्रावधान नहीं माना जाता है ?

- (A) राष्ट्रीय आपातकाल
(B) सांप्रदायिक आपातकाल
(C) वित्तीय आपातकाल
(D) राष्ट्रपति का शासन या राज्य/राज्यों में संवैधानिक तंत्र की विफलता

182. व्यक्तिगत अवशिष्ट आय का क्या तात्पर्य है ?

- (A) व्यक्तिगत अवशिष्ट आय (पी.डी.आई.) = व्यक्ति की कुल आय
(B) व्यक्तिगत अवशिष्ट आय (पी.डी.आई.) = पी.आई. - व्यक्तिगत कर भुगतान - करेतर भुगतान
(C) व्यक्तिगत अवशिष्ट आय (पी.डी.आई.) = पी.आई. - व्यक्तिगत कर भुगतान
(D) व्यक्तिगत अवशिष्ट आय (पी.डी.आई.) = पी.आई. - करेतर भुगतान

183. व्यापारिक मंदी का तात्पर्य निम्न में से क्या है ?

- (A) आर्थिक गतिविधियों में प्रबल ऊपरी चढ़ाव
(B) आर्थिक गतिविधियों में गिरावट होने पर माँग में सामान्य कमी
(C) किसी अर्थव्यवस्था द्वारा बने रहने के लिए कम उत्पादन चरण से बाहर निकलने का प्रयास
(D) अर्थव्यवस्था में बहुत ही कम समग्र माँग के कारण गतिविधियों का घटना

179. Classical dance form Dhumal is from which of the following States ?

- (A) Maharashtra (B) Kashmir
(C) Mizoram (D) West Bengal

180. Which of these is a subject of State List ?

- (A) Currency & Coinage
(B) Ports
(C) Prison
(D) Banking

181. Under the Indian Constitution, which one of these, is *not* identified as an emergency provision?

- (A) National Emergency
(B) Communal Emergency
(C) Financial Emergency
(D) Failure of constitutional machinery in State/s or President's Rule

182. What does Personal Disposable Income refer to ?

- (A) Personal Disposable Income (PDI) = Total Income of an individual
(B) Personal Disposable Income (PDI) = PI - Personal tax payments - Non-tax payments
(C) Personal Disposable Income (PDI) = PI - Personal tax payments
(D) Personal Disposable Income (PDI) = PI - Non-tax payments

183. Which among the following does Recession refer to ?

- (A) A strong upward fluctuation in the economic activities
(B) General fall in demand as economic activities takes a downturn
(C) An economy tries to come out of low production phase to survive
(D) An extremely low aggregate demand in the economy causes activities to decelerate

184. हर राज्य में एकसमान तीन-स्तरीय पंचायती राज संरचना होती है। निम्न में से कौन-सा विकल्प पंचायती राज संरचना से संबंधित नहीं है?

- (A) मंडल
- (B) ग्राम पंचायत
- (C) जिला पंचायत
- (D) नगरपालिका

185. संविधान में उल्लिखित मौलिक कर्तव्यों के बारे में निम्न में से कौन-से कथन सत्य हैं?

- I. कर्तव्य न्यायोचित होते हैं।
- II. देश की प्रभुता, एकता और अखंडता की रक्षा करना।
- III. मूल संविधान में नागरिकों के मौलिक कर्तव्य नहीं दिए गए थे लेकिन उन्हें बाद में जोड़ा गया।
- IV. संविधान, राष्ट्रीय ध्वज और राष्ट्रगान का सम्मान करना।
- V. सभी लोगों में सामान्य भाईचारे की भावना प्रोत्साहित करना।

- (A) I, II और IV
- (B) II, III, IV और V
- (C) I, III, IV और V
- (D) I, II, III, IV और V

186. भारतीय धरोहर के प्रसार का प्रमाण _____ में स्थित सबसे बड़े शिव मंदिर द्वारा सहजता से मिलता है।

- (A) अबू धाबी
- (B) इंडोनेशिया
- (C) मलेशिया
- (D) रूस

184. All States have a uniform three-tier Panchayati Raj structure. Which among the following doesn't belong to Panchayati Raj structure?

- (A) Mandal
- (B) Gram Panchayat
- (C) Zilla Panchayat
- (D) Nagarpalika

185. Which of the following are true about Fundamental Duties mentioned in the Constitution?

- I. The duties are justiciable in nature.
- II. To protect the sovereignty, unity and integrity of the country.
- III. The original Constitution did not provide the Fundamental Duties of the citizens but it was added later.
- IV. To respect the Constitution, National flag and National anthem.
- V. To promote the spirit of common brotherhood amongst all the people.

- (A) I, II and IV
- (B) II, III, IV and V
- (C) I, III, IV and V
- (D) I, II, III, IV and V

186. The spread of Indian heritage can easily be witnessed by the largest Shiva temple located in _____.

- (A) Abu Dhabi
- (B) Indonesia
- (C) Malaysia
- (D) Russia

187. इनमें से किस अभिलक्षण के कारण किसी व्यक्ति को चुनाव में भाग लेने का अधिकार नहीं रहता ?

- (A) 25 वर्ष (या इससे अधिक) आयु
- (B) कोई आपराधिक भूमिका ना होना
- (C) अस्वस्थ मस्तिष्क
- (D) कक्षा 10वीं तक न्यूनतम शैक्षिक योग्यता

188. पॉकेट वीटो क्या है ?

- (A) राष्ट्रपति न तो विधेयक को स्वीकारते हैं न ही उसे नकारते हैं और न ही उसे लौटाते हैं, लेकिन बस विधेयक को अपने पास अनिश्चित काल तक विचाराधीन रखते हैं।
- (B) राष्ट्रपति इस वीटो का उपयोग तब करते हैं जब वे संसद के पुनर्विचार के लिए विधेयक को लौटाते हैं।
- (C) संसद द्वारा पारित किए गए विधेयक के लिए अपनी स्वीकृति रोककर रखने का राष्ट्रपति का अधिकार।
- (D) राष्ट्रपति के पास राज्य विधान के संबंध में भी वीटो अधिकार होता है।

189. चुनाव आयोग द्वारा निर्धारित मानदंडों के अनुसार इनमें से कौन-सी पार्टी के लिए "भारत की राष्ट्रीय राजनीतिक पार्टी" बनने के लिए एक आवश्यक शर्त नहीं है ?

- (A) लोकसभा या, राज्य विधान सभा के आम चुनाव में किन्हीं भी चार या ज्यादा राज्यों में डाले गए वैध मतदानों में से कम-से-कम छः प्रतिशत मत प्राप्त करना
- (B) लोकसभा या, राज्य विधान सभा की कुल सीटों में से कम-से-कम 6% पर चुनाव लड़ना
- (C) लोकसभा में कम-से-कम दो प्रतिशत सीटें (अर्थात् 543 सदस्यों के विद्यमान लोकसभा में 11 सीटें) जीतना, और इन सदस्यों को कम-से-कम तीन अलग-अलग राज्यों से निर्वाचित होना चाहिए
- (D) किसी भी राज्य या राज्यों से लोकसभा में कम-से-कम चार सीटें जीतना

187. Which of these characteristics will disqualify an individual from contesting an election ?

- (A) 25 years (or more) of age
- (B) No criminal background
- (C) Unsound mind
- (D) Minimum educational qualification up to Class 10th

188. What is pocket veto ?

- (A) The President neither ratifies nor rejects nor returns the bill, but simply keeps the bill pending for an indefinite period.
- (B) The President exercises this veto when he returns a bill for reconsideration of the Parliament.
- (C) Power of the President to withhold his assent to a bill passed by the Parliament.
- (D) The President has veto power with respect to State legislation also.

189. Which of these is *not* a necessary condition for a party to become a "National Political Party of India", as per the criteria set by the Election Commission ?

- (A) To secure at least six percent of the valid votes polled in any four or more States at a general election to the House of the People or, to the State Legislative Assembly
- (B) Should have contested at least 6% of the total seats in the House of the People or, to the State Legislative Assembly
- (C) Wins at least two percent seats in the House of the People (i.e., 11 seats in the existing House having 543 members), and these members are elected from at least three different States
- (D) Wins at least four seats in the House of the People from any State or States

190. निम्न में से कौन-से प्रभाव बिजली पर बहुत ज्यादा सब्सिडी देने के कारण हो सकते हैं ?
खेती की पद्धति में विकृति,
जल भराव और खारापन जैसे प्रतिकूल पर्यावरणीय प्रभाव,
भू-जल स्तर में कमी,
अंतःक्षेत्रीय पृथकन पर दीर्घकालिक प्रभाव।

- (A) केवल खेती की पद्धति में विकृति, जल भराव और खारापन जैसे प्रतिकूल पर्यावरणीय प्रभाव
(B) केवल जल भराव और खारापन जैसे प्रतिकूल पर्यावरणीय प्रभाव, अंतःक्षेत्रीय पृथकन पर दीर्घकालिक प्रभाव
(C) केवल भू-जल स्तर में कमी, अंतःक्षेत्रीय पृथकन पर दीर्घकालिक प्रभाव
(D) खेती की पद्धति में विकृति, जल भराव और खारापन जैसे प्रतिकूल पर्यावरणीय प्रभाव, भू-जल स्तर में कमी, अंतःक्षेत्रीय पृथकन पर दीर्घकालिक प्रभाव

191. (पशु-पालन के अंतर्गत) राष्ट्रीय पशुधन प्रजनन रणनीति में निम्न में से कौन-सा विकल्प शामिल नहीं है ?

- (A) दूध (B) मांस
(C) मछली (D) अंडा

192. फसलों के उत्पादन के लिए किस प्रकार की भूमि का इस्तेमाल किया जाता है ?

- (A) परती भूमि (B) चारागाह भूमि
(C) कृष्य भूमि (D) इनमें से कोई नहीं

193. उस मिट्टी को पहचानिए जो कार्बनिक पदार्थ, कैल्सियम, पोटैशियम और मैग्नीशियम से समृद्ध है ?

- (A) काली मिट्टी (B) लाल मिट्टी
(C) लैटराइट मिट्टी (D) जलोढ मिट्टी

190. Which of the following effects can be attributed to the heavy subsidy on electricity ?
Distortions in the cropping pattern,
Adverse environmental effects like water-logging and salinity,
Depletion of groundwater levels,
Long term implications for inter-regional disparities.

- (A) Only distortions in the cropping pattern, Adverse environmental effects like water-logging and salinity
(B) Only adverse environmental effects like water-logging and salinity, Long term implications for inter-regional disparities
(C) Only depletion of groundwater levels, Long term implications for inter-regional disparities
(D) Distortions in the cropping pattern, Adverse environmental effects like water-logging and salinity, Depletion of groundwater levels, Long term implications for inter-regional disparities

191. Which of these options is *not* included under a National Livestock Breeding strategy (under animal husbandry) ?

- (A) Milk (B) Meat
(C) Fish (D) Egg

192. What type of land is used to produce crops ?

- (A) Fallow land (B) Grazing land
(C) Cultivated land (D) None of these

193. Identify the soil which is rich in organic matter, calcium, potassium and magnesium.

- (A) Black Soil (B) Red Soil
(C) Laterite Soil (D) Alluvial Soil

194. निम्नलिखित में से कौन-सी ग्रीनहाउस गैस (GHG) हैं ?

- (A) जल वाष्प, कार्बन डाइऑक्साइड, ऑक्सीजन, मीथेन, नाइट्रस ऑक्साइड
- (B) जल वाष्प, कार्बन डाइऑक्साइड, मीथेन, नाइट्रस ऑक्साइड, ओजोन
- (C) मीथेन, नाइट्रस ऑक्साइड, कार्बन मोनोक्साइड, ओजोन
- (D) जल वाष्प, कार्बन डाइऑक्साइड, ऑक्सीजन, मीथेन, नाइट्रस ऑक्साइड, कार्बन मोनोक्साइड, ओजोन

195. निम्नलिखित में से कौन-सा संसाधन संरक्षण तकनीकों (RCT) का उदाहरण है ?

- (A) धान-गेहूँ का संकाय
- (B) पहाड़ी क्षेत्रों में कृषि-वानिकी
- (C) जुताई रहित कृषि
- (D) इनमें से कोई नहीं

196. इनमें से कौन-सी व्यापार के लिए गैर-टैरिफ बाधा नहीं है ?

- (A) आयातों पर पूर्ण प्रतिबंध
- (B) आयात के लिए कोटा और मात्रात्मक प्रतिबंध
- (C) खाद्य सुरक्षा और गुणवत्ता प्रतिबंध
- (D) कर लगाना

197. इनमें से कौन-सा विकल्प कोल्ड चेन की अवसंरचना के लॉजिस्टिक्स को सही ढंग से पहचानता है ?

- (A) पूर्व-शीतलन सुविधाएँ → कोल्ड स्टोरेज → प्रशीतित वाहक → पैकेजिंग वेयरहाउसिंग → जानकारी प्रबंधन प्रणाली
- (B) पूर्व-शीतलन सुविधाएँ → प्रशीतित वाहक → कोल्ड स्टोरेज → पैकेजिंग वेयरहाउसिंग → जानकारी प्रबंधन प्रणाली
- (C) पूर्व-शीतलन सुविधाएँ → पैकेजिंग वेयरहाउसिंग → प्रशीतित वाहक → कोल्ड स्टोरेज → जानकारी प्रबंधन प्रणाली
- (D) पूर्व-शीतलन सुविधाएँ → जानकारी प्रबंधन प्रणाली → प्रशीतित वाहक → पैकेजिंग वेयरहाउसिंग → कोल्ड स्टोरेज

194. Which of the following are the Greenhouse Gases (GHGs) ?

- (A) Water vapour, carbon dioxide, oxygen, methane, nitrous oxide
- (B) Water vapour, carbon dioxide, methane, nitrous oxide, ozone
- (C) Methane, nitrous oxide, carbon monoxide, ozone
- (D) Water vapour, carbon dioxide, oxygen, methane, nitrous oxide, carbon monoxide, ozone

195. Which of the following is an example of Resource Conserving Technologies (RCTs) ?

- (A) Rice-wheat consortium
- (B) Agro-forestry in hilly areas
- (C) Zero tillage
- (D) None of these

196. Which of these are *not* Non-tariff Barriers to Trade ?

- (A) A complete ban on imports
- (B) Import quotas and quantitative restrictions
- (C) Food safety and quality restrictions
- (D) Imposing taxes

197. Which of these correctly identifies the logistics of infrastructure of a cold chain ?

- (A) Pre-cooling facilities → Cold storages → Refrigerated carriers → Packaging warehousing → Information management system
- (B) Pre-cooling facilities → Refrigerated carriers → Cold storages → Packaging warehousing → Information management system
- (C) Pre-cooling facilities → Packaging warehousing → Refrigerated carriers → Cold storages → Information management system
- (D) Pre-cooling facilities → Information management system → Refrigerated carriers → Packaging warehousing → Cold storages

198. वॉटरशेड के लाभ हैं

- I. खेती के क्षेत्र की तीव्रता बढ़ाना
 - II. मृदा क्षरण की समस्या कम करना
 - III. रागी जैसे कम उपज, कम मूल्य के धान्यों को बढ़ावा देना
 - IV. बिना वॉटरशेड वाली जगहों की तुलना में प्रतिवर्ष कार्यदिवसों की संख्या बढ़ाना
 - V. उपज को 10 से 100% की रेंज में बढ़ाना
 - VI. मात्रात्मक सुधार होना
- (A) I, II, III और IV
(B) III, IV, V और VI
(C) I, II, IV और V
(D) I, II, III, IV, V और VI

199. जुताई के बारे में निम्न में से कौन-सा कथन सत्य है ?

- I. इससे मिट्टी के कार्बनिक पदार्थ की मात्रा घटती है।
 - II. इससे वायु और जल की गुणवत्ता पर खराब असर पड़ता है।
 - III. इससे कार्बन डाइऑक्साइड का उत्सर्जन घटता है।
 - IV. इससे किसान 'जुताई रहित' कार्यप्रणालियाँ अपनाने के लिए निरुत्साहित हो जाते हैं।
- (A) I और II
(B) II और III
(C) III और IV
(D) I और III

200. कौन-सा विशेष शब्द अंगूर की खेती से संबंधित है ?

- (A) रेशम-उत्पादन
- (B) मत्स्यपालन
- (C) द्राक्षा कृषि
- (D) उद्याकरण (उद्यान कृषि)

198. The benefits of Watershed are to

- I. increase the cropping area intensity
 - II. minimise the problem of soil erosion
 - III. promote low yield, low value cereals like finger millet
 - IV. increase the number of working days per year in comparison with non-watershed areas
 - V. increase yields ranging from 10 to 100%
 - VI. result in quantitative improvement
- (A) I, II, III and IV
(B) III, IV, V and VI
(C) I, II, IV and V
(D) I, II, III, IV, V and VI

199. Which of the following statements is true about Tillage ?

- I. Reduces soil's organic matter content.
 - II. Negatively affects the air and water quality.
 - III. Decreases carbon dioxide emission.
 - IV. Farmers are discouraged to adopt 'zero tillage' practices.
- (A) I and II
(B) II and III
(C) III and IV
(D) I and III

200. Which specific terminology is related to cultivation of grapes ?

- (A) Sericulture
- (B) Pisciculture
- (C) Viticulture
- (D) Horticulture

रफ कार्य के लिए स्थान
SPACE FOR ROUGH WORK

तेका सीरीज़

det Series

C

notes

: 200

: 200

IESE
TING

tion
ion
gn
er
ice
on
ed

ons
are
ere
er.

on
in
he

R
e
e
r
n

t

s



महत्त्वपूर्ण निर्देश:

ध्यान से पढ़ें

1. प्रश्न पुस्तिका सील को तोड़ना न चाहिए, जब तक ऐसा करने को कहा न जाए।
2. लिखने या उत्तर देने के लिए, केवल नीले/काले बॉल प्वाइंट पेन का उपयोग करें, जिसे आपको अपने साथ लाने के लिए कहा गया था।
3. केवल ओ.एम.आर. उत्तर पत्रिका पर अपने सभी उत्तरों को चिह्नित करें। केवल ओ.एम.आर. उत्तर पत्रिका का ही मूल्यांकन किया जाएगा।
4. प्रत्येक प्रश्न के लिए केवल एक ही उत्तर चिह्नित करें।
5. सुनिश्चित करें कि उत्तर चिह्न द्वारा पूरी तरह से सही वृत्त भरा गया है।

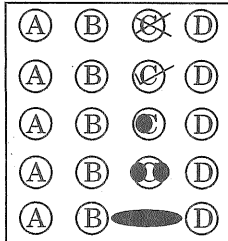
आपका उत्तर चिह्नित करने का सही तरीका

सही



इस तरह चिह्नित न करें

गलत



सावधान !!!

यदि आप उपर्युक्त निर्देशों का पालन नहीं करते हैं, तो आपकी उत्तर पत्रिका का इलेक्ट्रॉनिक स्कोरिंग मशीन (ऑप्टिकल मार्कर रीडर) द्वारा मूल्यांकन नहीं किया जाएगा। यह इसे अस्वीकार कर देगा।

IMPORTANT INSTRUCTIONS :

Read Carefully

1. Do not break the Question Booklet seal until told to do so.
2. For writing or marking answer, use a **BLUE/BLACK** ball point pen **ONLY**, which you were asked to bring with you.
3. Mark all your answers on the OMR Answer Sheet only. Only the OMR Answer Sheet will be evaluated.
4. Mark only one answer for each question.
5. Make sure that answer mark completely fills the correct circle.

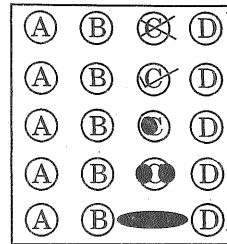
Correct way to mark your answers

Correct



Do not mark like this

Wrong



CAUTION !!!

If you do not follow the above instructions, your Answer Sheet cannot be evaluated by the electronic scoring machine (Optical Marker Reader), and it will reject it.



अनुक्रमांक :

Roll No. :

परीक्षार्थी का नाम :

Name of the Candidate :

परीक्षण अवधि : 150 मिनट
कुल प्रश्नों की संख्या : 200
कुल अंक : 200

Test Duration : 150 Minutes
Total No. of Questions : 200
Total Marks : 200

परीक्षार्थियों को निर्देश :

परीक्षार्थी प्रश्न पुस्तिका में दिए गए प्रश्नों को हल करने से पहले इन निर्देशों को सावधानीपूर्वक पढ़ें ।

- आप अपना अनुक्रमांक, आवेदन संख्या, प्रश्न पुस्तिका संख्या और प्रश्न पुस्तिका सीरीज़ ओ.एम.आर. उत्तर पत्रिका पर ध्यानपूर्वक अंकित करें और उपयुक्त स्थान पर हस्ताक्षर करें । प्रश्न पुस्तिका पर अपना अनुक्रमांक और नाम लिखें । अनुक्रमांक, आवेदन संख्या, प्रश्न पुस्तिका संख्या और प्रश्न पुस्तिका सीरीज़ की अनुपस्थिति में ओ.एम.आर. उत्तर पत्रिका का मूल्यांकन न करते हुए इसे रद्द किया जा सकता है ।
- पूरी परीक्षा में 200 वस्तुनिष्ठ प्रकार के प्रश्न हैं । सभी प्रश्न अनिवार्य हैं । प्रत्येक प्रश्न एक अंक का है । गलत उत्तर के लिए कोई अंक काटा नहीं जाएगा । प्रश्न अंग्रेजी व हिन्दी दोनों में हैं ।
- परीक्षार्थी को जाँच कर लेना चाहिए कि प्रश्न पुस्तिका में 40 पृष्ठों में 200 बहुविकल्पी प्रश्न हैं । इनमें भिन्नता पाने पर, तुरंत कक्ष निरीक्षक को बताएं ।
- ओ.एम.आर. उत्तर पत्रिका पर दिए गए अनुदेशों के अनुसार, चुने गए विकल्पों को केवल ओ.एम.आर. उत्तर पत्रिका पर ही अंकित करें, ध्यान दें कि संबंधित प्रश्न संख्या (जैसे कि प्रश्न पुस्तिका में दी गई है) के अनुरूप केवल ओ.एम.आर. उत्तर पत्रिका में दिए गए स्थान पर ही उत्तर अंकित करें ।
- ओ.एम.आर. उत्तर पत्रिका पर प्रविष्टियाँ करने के लिए परीक्षार्थी केवल नीले/काले बॉल प्वाइंट पेन का प्रयोग करें ।
- कच्चा काम इस प्रश्न पुस्तिका में दी गई जगह पर ही करें, लेकिन ओ.एम.आर. उत्तर पत्रिका पर नहीं ।
- परीक्षा के अंत में, कार्यरत कक्ष निरीक्षक को परीक्षार्थी द्वारा ओ.एम.आर. उत्तर पत्रिका सौंपी जानी चाहिए । परीक्षार्थी अपनी प्रश्न पुस्तिका अपने साथ ले जा सकते हैं ।
- प्रश्नों के अनुवाद में किसी अस्पष्टता की स्थिति में, अंग्रेजी संस्करण को ही अंतिम माना जाएगा ।

अन्य निर्देशों के लिए कृपया प्रश्न पुस्तिका के पिछले पृष्ठ को देखें ।

INSTRUCTIONS TO THE CANDIDATES :

THE CANDIDATES MUST READ THESE INSTRUCTIONS CAREFULLY BEFORE ATTEMPTING THE QUESTIONS IN THE QUESTION BOOKLET.

- Mark carefully your Roll Number, Application Number, Question Booklet Number and Question Booklet Series on the OMR Answer Sheet and sign at the appropriate place. Write your Roll Number and Name on the Question Booklet. In the absence of Roll Number, Application Number, Question Booklet Number and Question Booklet Series on the OMR Answer Sheet, it may NOT be evaluated and it may be cancelled.
- The entire Test is of Objective Type Questions comprising 200 questions. All questions are compulsory. Each question carries One Mark. There is no negative marking for any wrong answer. Questions are in both English and Hindi.
- The candidate must check that the Question Booklet contains 200 multiple choice questions in 40 pages. If any discrepancy is found, report to the invigilator immediately.
- Chosen options are to be indicated only on the OMR Answer Sheet, as per instructions given on the OMR Answer Sheet, taking care to enter the answer in the space provided in the OMR Answer Sheet for the concerned question number (as given in the Question Booklet).
- The candidate must use a BLUE/BLACK ball point pen ONLY to make entries on the OMR Answer Sheet.
- Rough work may be done on the space provided in this Question Booklet, but not on the OMR Answer Sheet.
- At the end of the Test, the candidate must submit the OMR Answer Sheet to the invigilator on duty. Candidates are free to take away their Question Booklet with them.
- In case of any ambiguity in translation of any question, English version shall be treated as final.

Please refer the backside of the Question Booklet for more instructions.

FINAL ANSWER KEY - COMPUTER ASSISTANT-2019

EXAM DATE - 12-JAN-2020

RCA-2019

QUESTION NUMBER				CORRECT ANSWER
Q. No. Set A	Q. No. Set B	Q. No. Set C	Q. No. Set D	
1	26	146	178	B
2	27	147	179	C
3	28	148	180	A
4	29	149	181	B
5	30	150	182	C
6	31	151	183	C
7	32	152	184	D
8	33	153	185	B
9	34	154	186	B
10	35	155	187	D
11	36	156	188	D
12	37	157	189	C
13	38	158	190	C
14	39	159	191	B
15	40	160	192	D
16	41	161	193	A
17	42	162	194	B
18	43	163	195	C
19	44	164	196	B
20	45	165	197	B
21	46	166	198	C
22	47	167	199	C
23	48	168	200	D
24	49	169	85	D
25	50	170	86	A
26	51	171	87	B
27	52	172	88	A
28	53	173	89	C
29	54	174	90	D
30	55	175	91	C
31	56	176	92	B
32	57	177	93	A
33	58	178	94	D
34	59	179	95	B
35	60	180	96	C
36	61	181	97	B
37	62	182	98	B
38	63	183	99	B
39	64	184	100	D
40	65	185	101	B
41	66	186	102	B
42	67	187	103	C
43	68	188	104	A
44	69	189	105	B
45	70	190	106	D
46	71	191	107	C
47	72	192	108	C
48	73	193	109	A
49	74	194	110	B
50	75	195	111	A
51	76	196	112	D
52	77	197	113	A

FINAL ANSWER KEY - COMPUTER ASSISTANT-2019
EXAM DATE - 12-JAN-2020

QUESTION NUMBER				
Q. No. Set A	Q. No. Set B	Q. No. Set C	Q. No. Set D	CORRECT ANSWER
53	78	198	114	C
54	79	199	115	A
55	80	200	116	C
56	81	85	117	C
57	82	86	118	B
58	83	87	119	A
59	84	88	120	B
60	85	89	121	C
61	86	90	122	B
62	87	91	123	A
63	88	92	124	D
64	89	93	125	D
65	90	94	126	D
66	91	95	127	C
67	92	96	128	D
68	93	97	129	B
69	94	98	130	C
70	95	99	131	B
71	96	100	132	B
72	97	101	133	B
73	98	102	134	A
74	99	103	135	D
75	100	104	136	B
76	101	105	137	C
77	102	106	138	C
78	103	107	139	A
79	104	108	140	D
80	105	109	141	A
81	106	110	142	B
82	107	111	143	C
83	108	112	144	B
84	109	113	145	B
85	110	114	146	D
86	111	115	147	C
87	112	116	148	A
88	113	117	149	C
89	114	118	150	D
90	115	119	151	D
91	116	120	152	C
92	1	121	153	D
93	2	122	154	A
94	3	123	155	D
95	4	124	156	B
96	5	125	157	A
97	6	126	158	C
98	7	127	159	A
99	8	128	160	A
100	9	129	161	A
101	10	130	162	C
102	11	131	163	B
103	12	132	164	D
104	13	133	165	C

FINAL ANSWER KEY - COMPUTER ASSISTANT-2019
EXAM DATE - 12-JAN-2020

QUESTION NUMBER				
Q. No. Set A	Q. No. Set B	Q. No. Set C	Q. No. Set D	CORRECT ANSWER
105	14	134	166	C
106	15	135	167	C
107	16	136	168	C
108	17	137	169	C
109	18	138	170	B
110	19	139	171	B
111	20	140	172	D
112	21	141	173	A
113	22	142	174	B
114	23	143	175	B
115	24	144	176	D
116	25	145	177	D
117	141	28	11	D
118	142	29	12	B
119	143	30	13	C
120	144	31	14	C
121	145	32	1	C
122	146	33	2	C
123	147	34	3	A
124	148	21	4	A
125	149	22	5	D
126	150	23	6	C
127	137	24	7	A
128	138	25	8	A
129	139	26	9	A
130	140	27	10	B
131	171	65	55	B
132	172	66	56	C
133	173	67	57	C
134	174	68	58	D
135	175	69	59	C
136	176	70	60	A
137	177	71	61	C
138	178	72	62	D
139	179	73	63	D
140	180	74	64	C
141	181	75	15	C
142	182	76	16	A
143	183	77	17	D
144	184	78	18	B
145	185	79	19	B
146	186	80	20	B
147	187	81	21	D
148	188	82	22	D
149	189	83	23	C
150	190	84	24	C
151	191	35	25	B
152	192	36	26	C
153	193	37	27	B
154	194	38	28	D
155	195	39	29	D
156	196	40	30	D

FINAL ANSWER KEY - COMPUTER ASSISTANT-2019
EXAM DATE - 12-JAN-2020

QUESTION NUMBER				CORRECT ANSWER
Q. No. Set A	Q. No. Set B	Q. No. Set C	Q. No. Set D	
157	197	41	31	C
158	198	42	32	C
159	199	43	33	C
160	200	44	34	B
161	151	45	35	A
162	152	46	36	C
163	153	47	37	B
164	154	48	38	B
165	155	49	39	A
166	156	50	40	A
167	157	51	41	C
168	158	52	42	C
169	159	53	43	C
170	160	54	44	B
171	161	55	45	A
172	162	56	46	A
173	163	57	47	B
174	164	58	48	B
175	165	59	49	B
176	166	60	50	B
177	167	61	51	C
178	168	62	52	C
179	169	63	53	B
180	170	64	54	B
181	122	11	80	B
182	123	12	81	B
183	124	13	82	A
184	125	14	83	C
185	126	15	84	C
186	127	16	65	B
187	128	17	66	B
188	129	18	67	C
189	130	19	68	B
190	131	20	69	B
191	132	1	70	A
192	133	2	71	B
193	134	3	72	C
194	135	4	73	A
195	136	5	74	C
196	117	6	75	A
197	118	7	76	A
198	119	8	77	A
199	120	9	78	A
200	121	10	79	A